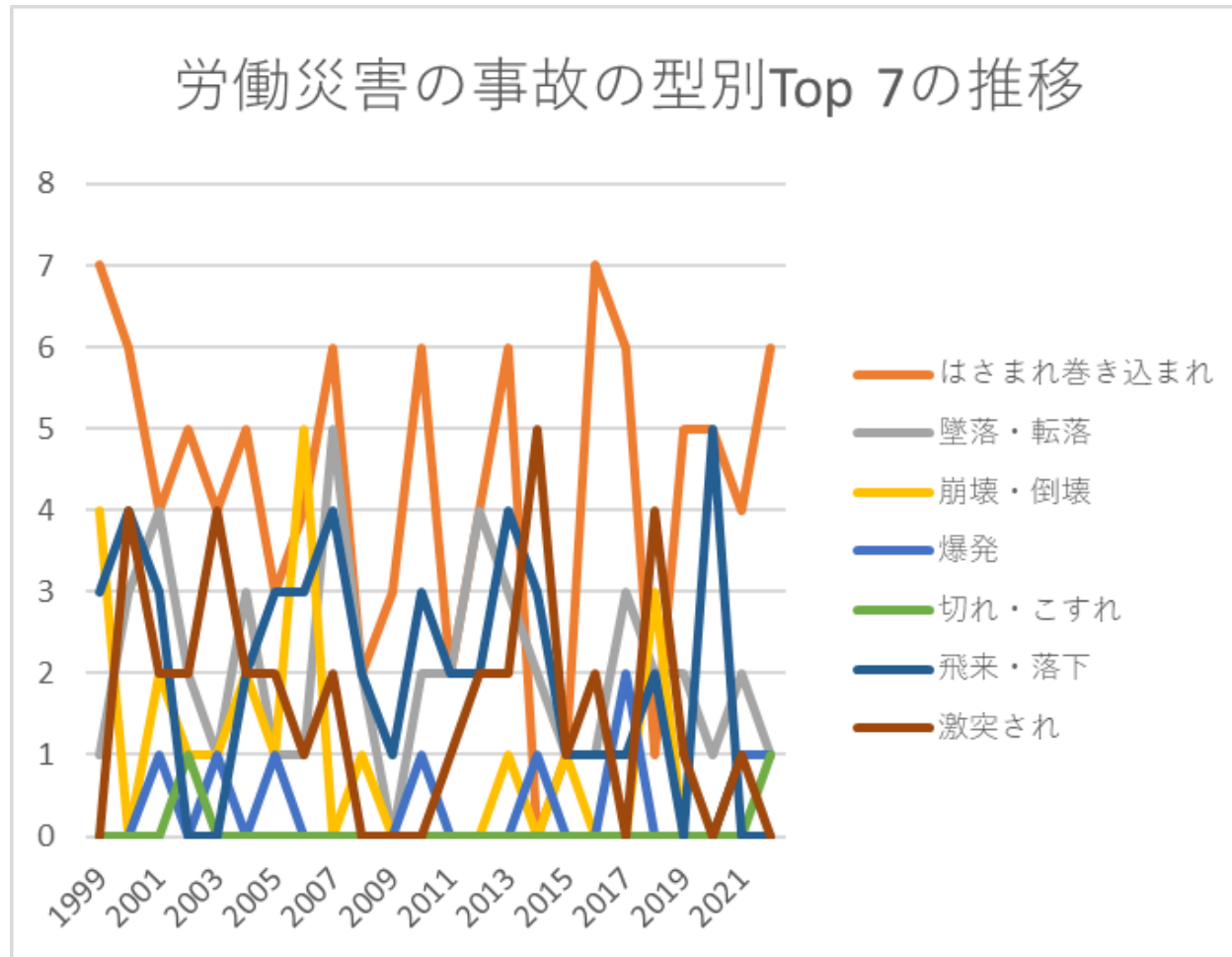
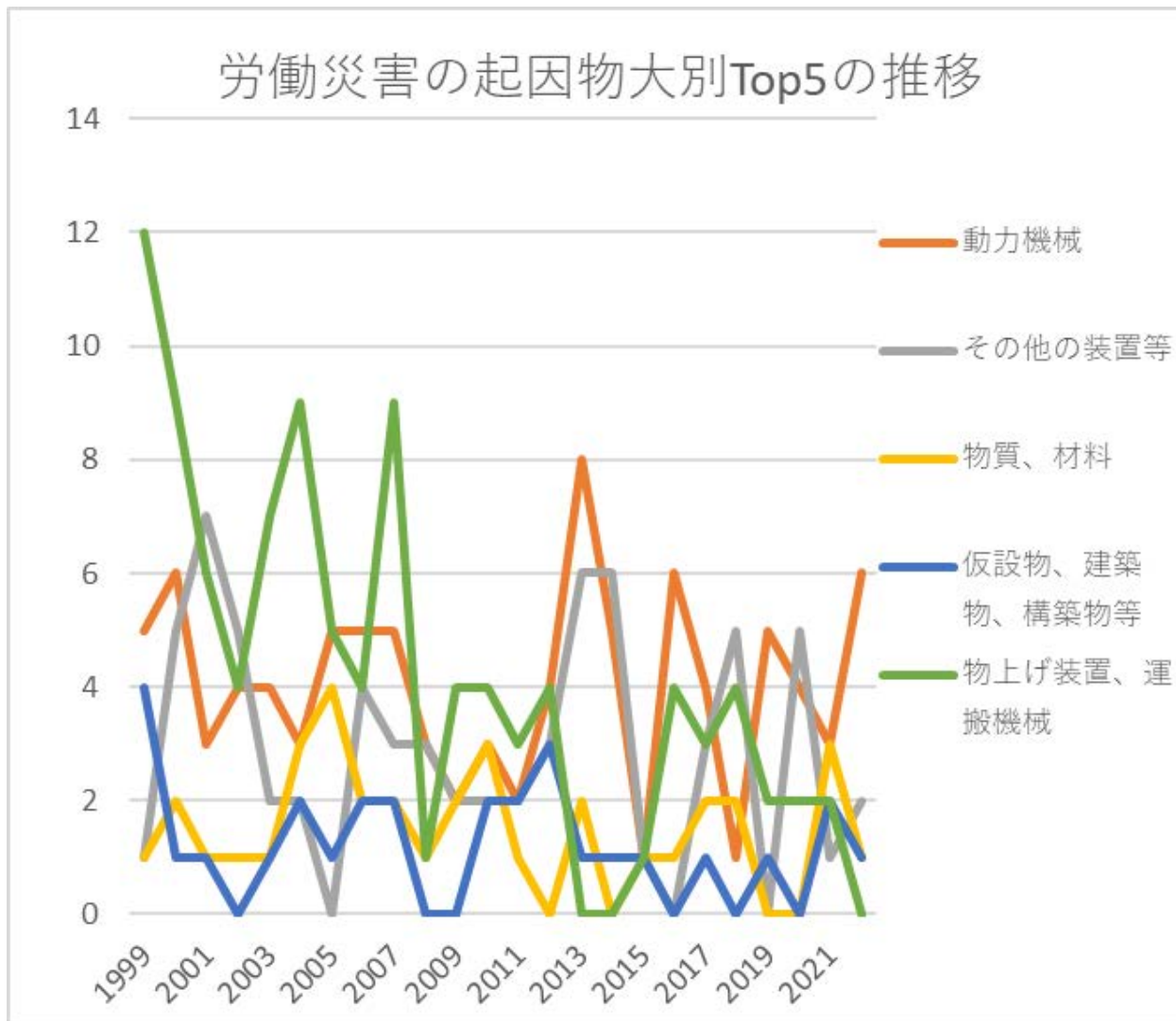


13 一般機械器具における死亡災害の推移のグラフ(1999-2022年)



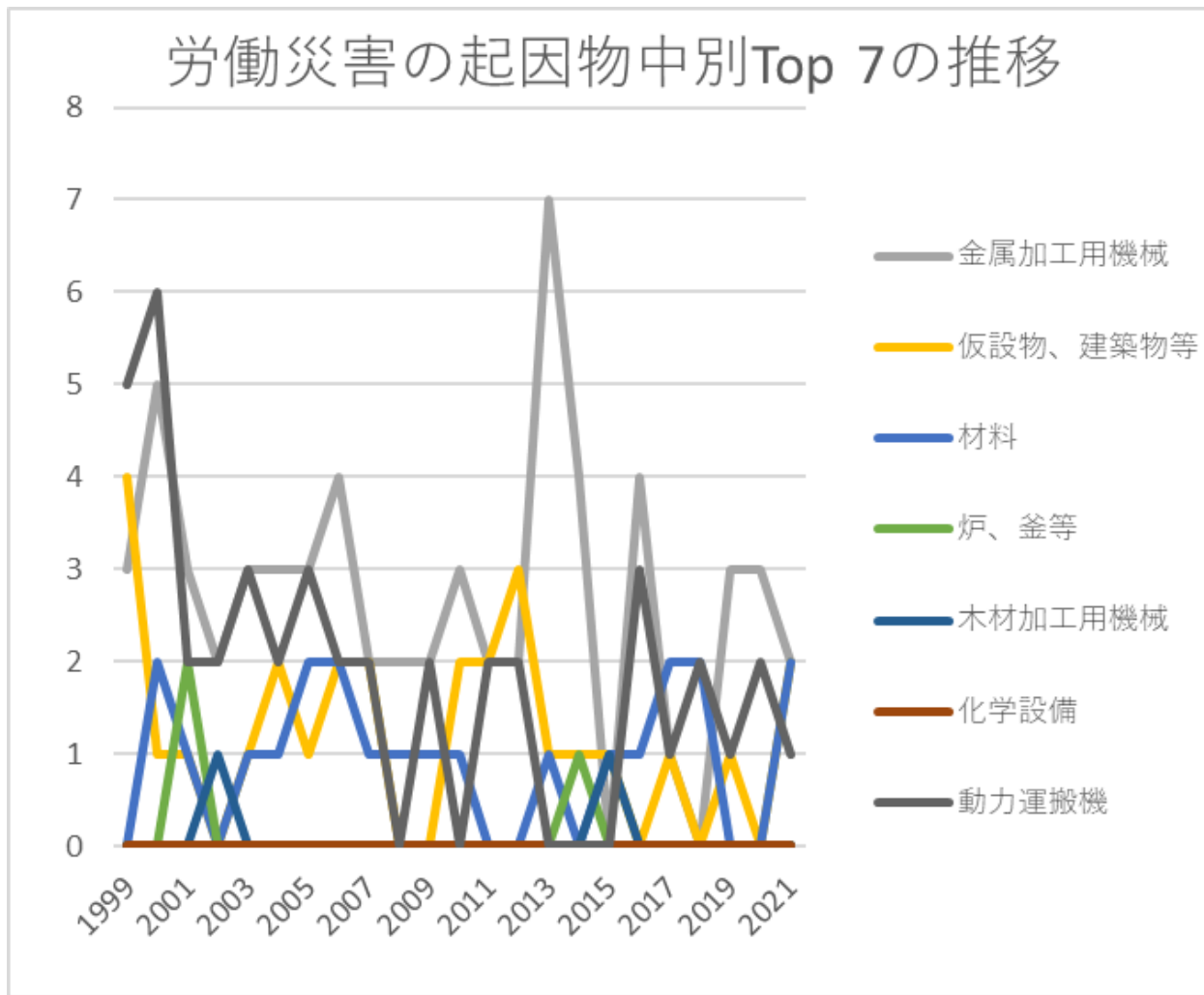
13 一般機械器具における死亡災害の事故の型別Top 7の推移(1999-2022年)

労働災害の起因物大別Top5の推移



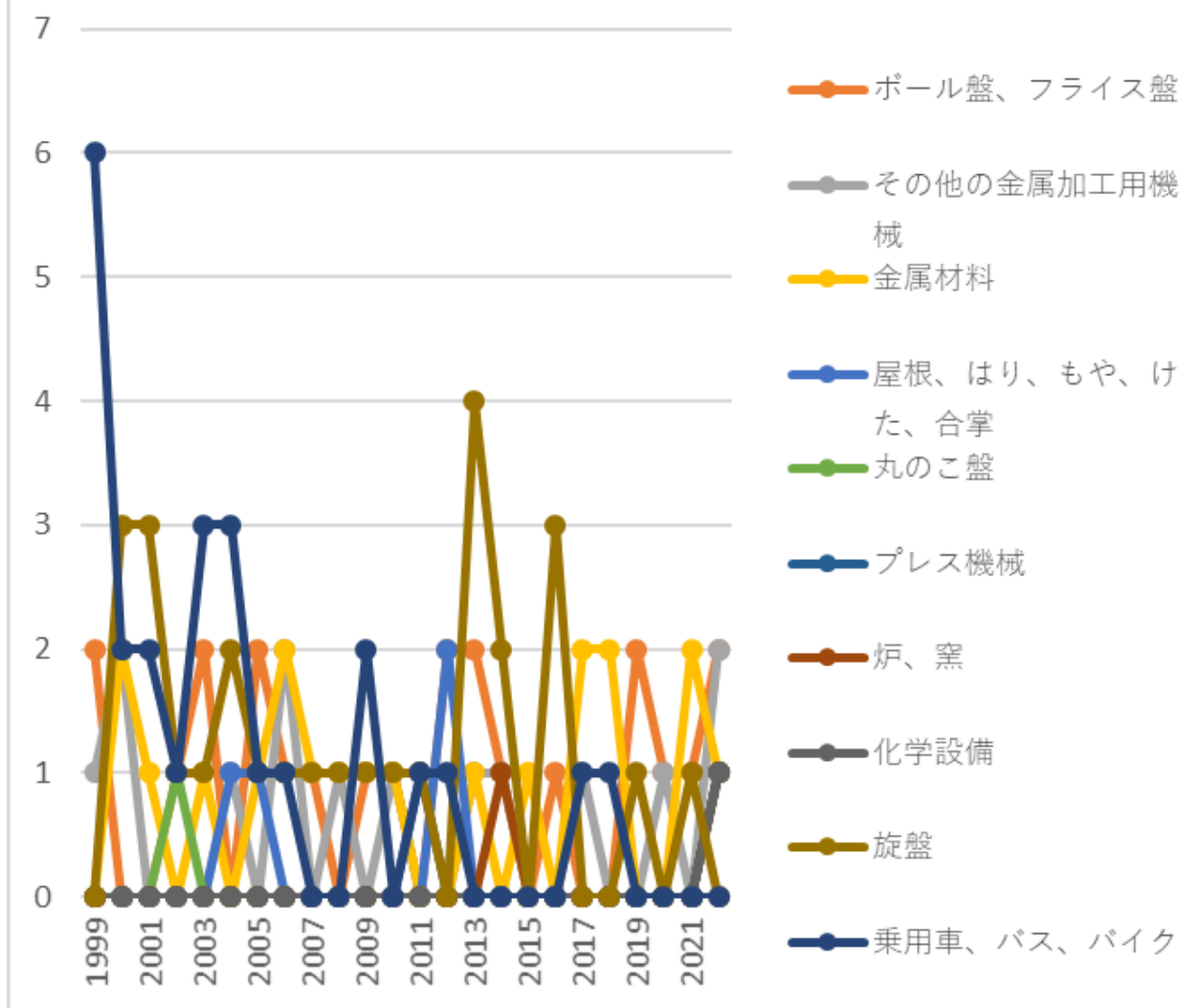
13 一般機械器具における死亡災害の起因物大別Top 5の推移(1999-2022年)

労働災害の起因物中別Top 7の推移



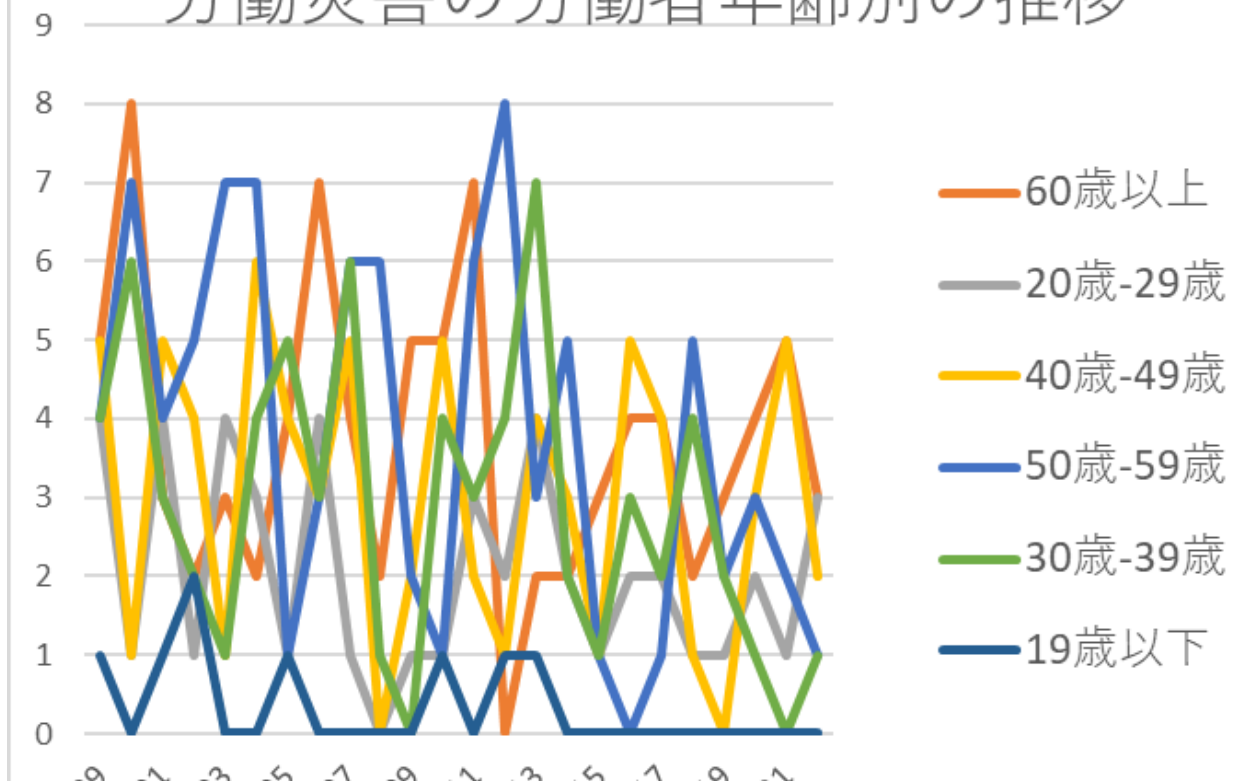
13 一般機械器具における死亡災害の起因物中別Top 7の推移(1999-2022年)

労働災害の起因物小別Top 10の推移



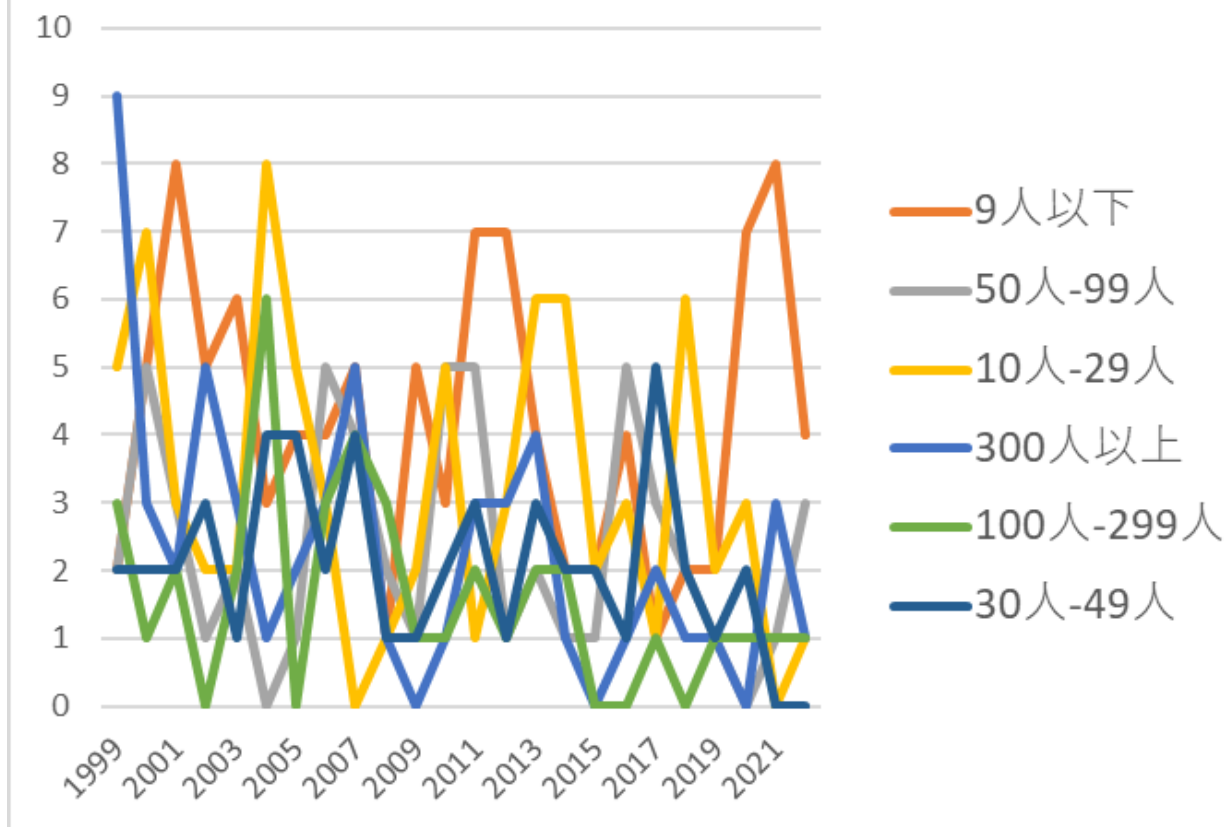
13 一般機械器具における死亡災害の起因物小別Top 10の推移 (1999-2022年)

労働災害の労働者年齢別の推移



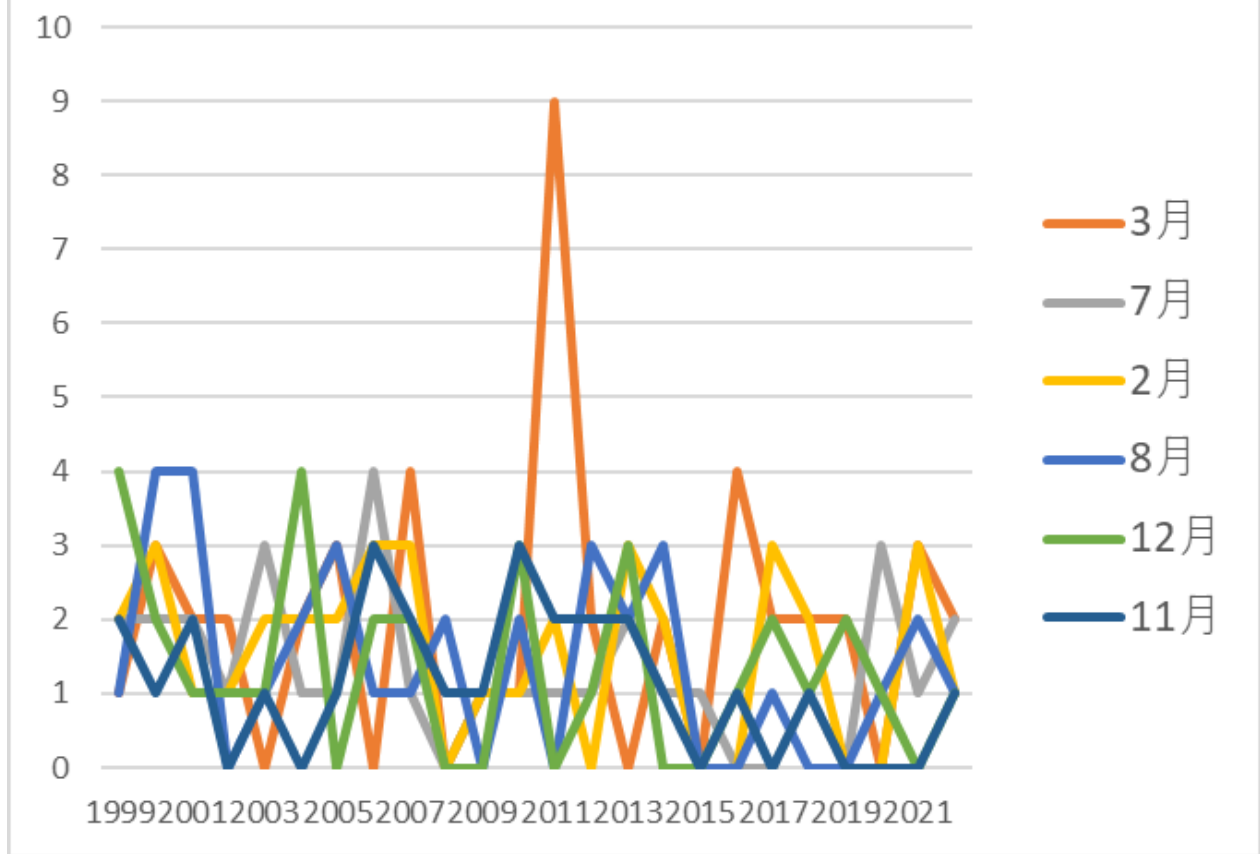
13 一般機械器具における死亡災害の労働者年齢別の推移(1999-2022年)

労働災害の労働者規模別の推移



13 一般機械器具における死亡災害の労働者規模別の推移(1999-2022年)

労働災害の発生月別Top 6の推移



13 一般機械器具における死亡災害の発生月別Top 6の推移(1999-2022年)

れ巻き 込まれ	7	6	4	5	4	5	3	4	6	2	3	6	2	4	6		1	7	6	1	5	5	4	6	102	巻き 込ま れ
墜落・ 転落	1	3	4	2	1	3	1	1	5	2		2	2	4	3	2	1	1	3	2	2	1	2	1	49	墜 落・ 転落
崩壊・ 倒壊	4		2	1	1	2	1	5		1					1		1			3			1	1	24	崩 壊・ 倒壊
爆発			1		1		1					1				1			2				1	1	9	爆発
切れ・ こすれ				1																				1	2	切 れ・ こす れ
飛来・ 落下	3	4	3			2	3	3	4	2	1	3	2	2	4	3	1	1	1	2			5		49	飛 来・ 落下
激突さ れ		4	2	2	4	2	2	1	2				1	2	2	5	1	2		4	1		1		38	激突 され
交通事 故（道	7	4	3		3	4	2	3				3													34	交通 事故 （道

交通事故（その他）									1																1	事故（その他）
踏抜き																										踏抜き
動作の反動無理な動作																										動作の反動無理な動作
分類不能																										分類不能
合計	23	23	20	16	16	22	16	20	22	9	10	17	21	16	21	14	7	14	13	13	8	13	13	10	377	合計

13 一般機械器具における死亡災害の起因物大別Top 5の推移(1999-2022年)

起因物（大）	1999	2000	2001	2002	2003	2004	2005	2006	2007	2008	2009	2010	2011	2012	2013	2014	2015	2016	2017	2018	2019	2020	2021	2022	合計	起因物（大）
動力機械	5	6	3	4	4	3	5	5	5	3	2	3	2	4	8	5	1	6	4	1	5	4	3	6	97	動力機械
その他の装置	1	5	7	5	2	2		4	3	3	2	2	2	3	6	6	1		3	5		5	1	2	70	その他の装置

等																									等	
物質、 材料	1	2	1	1	1	3	4	2	2	1	2	3	1		2		1	1	2	2			3	1	36	物質、 材料
仮設 物、建 築物、 構築物 等	4	1	1		1	2	1	2	2			2	2	3	1	1	1		1				2	1	29	仮設 物、建 築物、 構築物 等
物上げ 装置、 運搬機 械	12	9	6	4	7	9	5	4	9	1	4	4	3	4			1	4	3	4	2	2	2		99	物上げ 装置、 運搬機 械
その他				2		1			1	1		2	5	1	2	2	2	3				1	2		25	その他
環境等			1					1				1	6		1							1			11	環境等
荷			1		1	2	1	2						1	1					1					10	荷
合計	23	23	20	16	16	22	16	20	22	9	10	17	21	16	21	14	7	14	13	13	8	13	13	10	377	合計

13 一般機械器具における死亡災害の起因物中別Top 7の推移(1999-2022年)

起因物 (中)	1999	2000	2001	2002	2003	2004	2005	2006	2007	2008	2009	2010	2011	2012	2013	2014	2015	2016	2017	2018	2019	2020	2021	2022	合 計	起因物 (中)	
金属加																											金属加

工用機 械	3	5	3	2	3	3	3	4	2	2	2	3	2	2	7	4		4	1		3	3	2	5	68	工用機 械
仮設 物、建 築物等	4	1	1		1	2	1	2	2			2	2	3	1	1	1		1			2	1		29	仮設 物、建 築物等
材料		2	1		1	1	2	2	1	1	1	1			1		1	1	2	2			2	1	23	材料
炉、釜 等			2													1								1	4	炉、釜 等
木材加 工用機 械				1													1							1	3	木材加 工用機 械
化学設 備																								1	1	化学設 備
動力運 搬機	5	6	2	2	3	2	3	2	2		2		2	2				3	1	2	1	2	1		43	動力運 搬機
動力ク レーン 等	1	1	2	1	1	4	1	1	7	1		4		1			1	1	1	1	1		1		31	動力ク レーン 等
乗物	6	2	2	1	3	3	1	1			2		1	1					1	1					25	乗物
用具		2	2	1				2	1	1		1	2	1	2	2			1	2		5			25	用具
一般動	2	1		1	1		1	1	2	1				2	1			2	3	1	2	1	1		23	一般動

圧力容器			1			1				1														3	圧力容器	
その他の起因物						1				1														2	その他の起因物	
原動機																									原動機	
動力伝導機構																									動力伝導機構	
車両系木材伐出機械等																									車両系木材伐出機械等	
分類不能																									分類不能	
合計	23	23	20	16	16	22	16	20	22	9	10	17	21	16	21	14	7	14	13	13	8	13	13	10	377	合計

13 一般機械器具における死亡災害の起因物小別Top 10の推移 (1999-2022年)

起因物(小)	1999	2000	2001	2002	2003	2004	2005	2006	2007	2008	2009	2010	2011	2012	2013	2014	2015	2016	2017	2018	2019	2020	2021	2022	合計	起因物(小)
ボール盤、フ	2			1	2		2	1	1		1	1		2	2	1		1			2	1	1	2	23	ボール盤、フ

ク																								ク	
コンベ ア		1	1	2												2					1	1		8	コンベ ア
建築 物、構 築物	1							2	1			1	1			1	1							8	建築 物、構 築物
作業 床、歩 み板		1			1	1			1					1	1								1	7	作業 床、歩 み板
水													6									1		7	水
その他 の動力 運搬機	1				1	1	1																1	6	その他 の動力 運搬機
はしご 等		1	1						1	1												1		6	はしご 等
有害物	1					2					1	1			1									6	有害物
産業用 ロボッ ト									1							1					1		1	5	産業用 ロボッ ト
移動式 クレー ン				1	1				1														1	5	移動式 クレー ン

その他の動力クレーン等								2			2												5	その他の動力クレーン等	
アーク溶接装置	1				1				1						1									5	アーク溶接装置
引火性の物			1			1		1			1	1												5	引火性の物
荷姿の物						1	1	2																5	荷姿の物
機械装置			1		1	1								1	1									5	機械装置
エレベータ、リフト			1			1		1	1															4	エレベータ、リフト
電力設備									1		1											1		4	電力設備
人力運搬機									1														1	3	人力運搬機

その他の用具			1			1						1										3	その他の用具	
階段、 栈橋																1		1		1			3	階段、 栈橋
その他 の仮設 物、建 築物、 構築物 等	3																						3	その他 の仮設 物、建 築物、 構築物 等
高所作 業車							1								1								2	高所作 業車
射出成 型機			1																				2	射出成 型機
圧力容 器		1			1																		2	圧力容 器
人カク レーン 等	1								1														2	人カク レーン 等
足場										1	1												2	足場
その他 の材料					1																	1	2	その他 の材料

50歳-59歳	4	7	4	5	7	7	1	3	6	6	2	1	6	8	3	5	1		1	5	2	3	2	1	90	歳-59歳
30歳-39歳	4	6	3	2	1	4	5	3	6	1		4	3	4	7	2	1	3	2	4	2	1		1	69	歳-39歳
19歳以下	1		1	2			1					1		1	1										8	19歳以下
合計	23	23	20	16	16	22	16	20	22	9	10	17	21	16	21	14	7	14	13	13	8	13	13	10	377	合計

13 一般機械器具における死亡災害の労働者規模別の推移(1999-2022年)

労働者規模	1999	2000	2001	2002	2003	2004	2005	2006	2007	2008	2009	2010	2011	2012	2013	2014	2015	2016	2017	2018	2019	2020	2021	2022	合計	労働者規模
9人以下	2	5	8	5	6	3	4	4	5	1	5	3	7	7	4	2	2	4	1	2	2	7	8	4	101	9人以下

県	1999	2000	2001	2002	2003	2004	2005	2006	2007	2008	2009	2010	2011	2012	2013	2014	2015	2016	2017	2018	2019	2020	2021	2022	計	県	
兵庫	1	2	3	3	1		3	1	3						2				2	1	1			2	25	兵庫	
福岡	1					1	1				2	1		2		1						3	1	1	14	福岡	
茨城	1	1	1	1	1	1		1	1					1				1			1			1	12	茨城	
岐阜				1	1	2		1		1					2			3						1	12	岐阜	
石川				1						2	1	1	1		1			1						1	9	石川	
岡山			1		1			1		1		1	1		1									1	8	岡山	
香川									1				1											1	3	香川	
宮崎							1		1															1	3	宮崎	
大分									1															1	2	大分	
愛知	5	3	2		1	2	1	2	4	1			3	1		1	1			1		2	2		32	愛知	
大阪	2			1	1	2	2	3	2		1	1	1	2	3	1	1		1				1			25	大阪
神奈川	1	2			3				3			2	1	3	1	1	1					2				20	神奈川
広島	3	1	2		1	2			1	1		1			1				1	4		1				19	広島
埼玉		1	2	2							1	1		2	2	1				2		1	1			16	埼玉
長野		1	1	1		3						1		1	1			1		1	1					12	長野
愛媛		1		1			3		1		1		1			1	1		2							12	愛媛
千葉	1	1	1		1		2						1						2				1	1		11	千葉
東京	1	1	1	1			1							1		1		1			1		2			11	東京

山梨							1																	2	山梨	
三重					1								1											2	三重	
島根														2										2	島根	
徳島					1								1											2	徳島	
高知	1																					1		2	高知	
佐賀															2									2	佐賀	
秋田			1																					1	秋田	
鳥取							1																	1	鳥取	
鹿児島													1											1	鹿児島	
沖縄					1																			1	沖縄	
奈良																										奈良
合計	23	23	20	16	16	22	16	20	22	9	10	17	21	16	21	14	7	14	13	13	8	13	13	10	377	合計

(備考) 2022年のデータには新型コロナ罹患を含まない。2021年及び2020年のデータには新型コロナ罹患を含む。2011年のデータに東日本大震災のデータを含む。

出典：<https://anzeninfo.mhlw.go.jp/user/anzen/tok/anst00.html> MHLW, Jaan

https://www.jisha.or.jp/international/topics/202307_09.htmlに戻る。