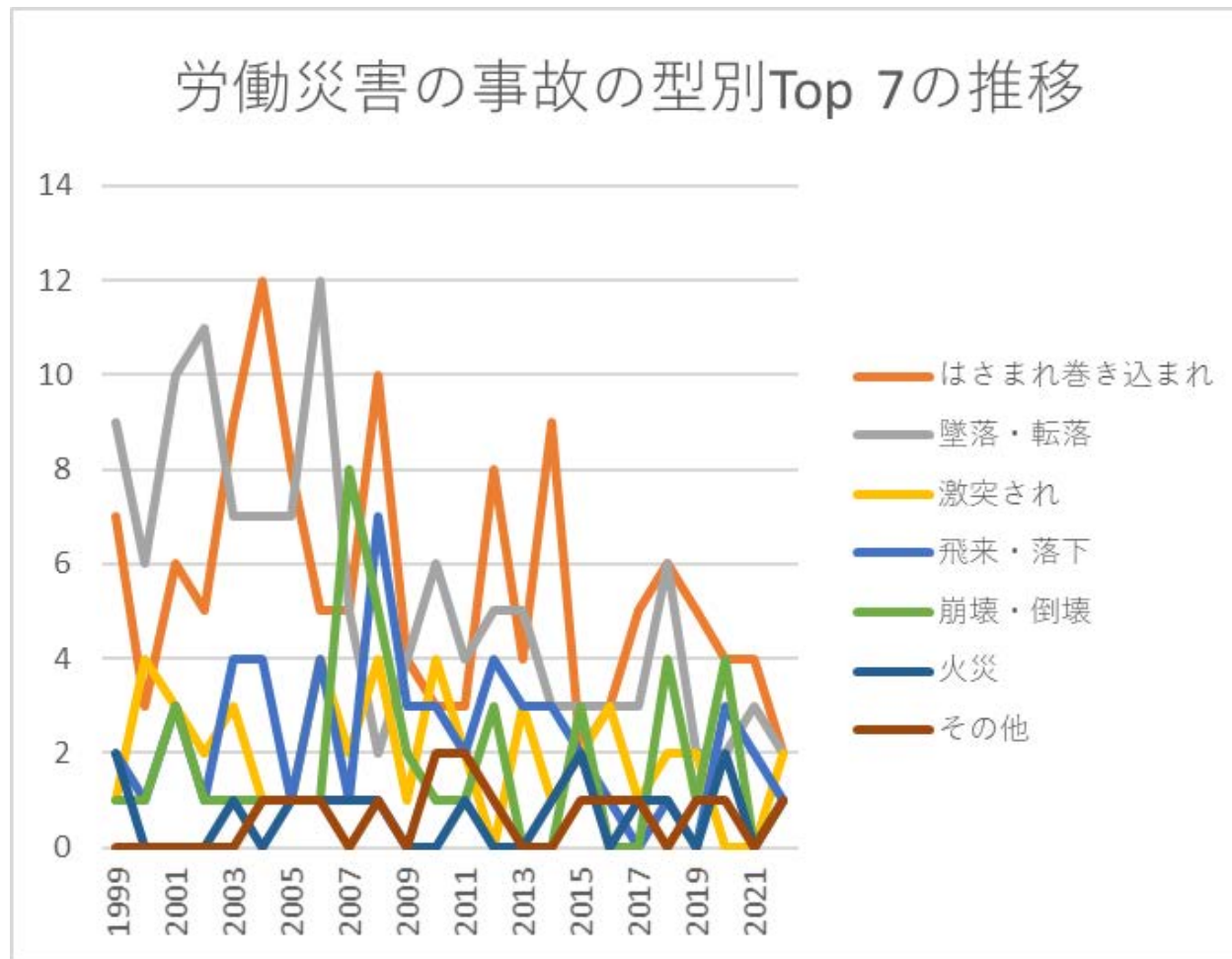
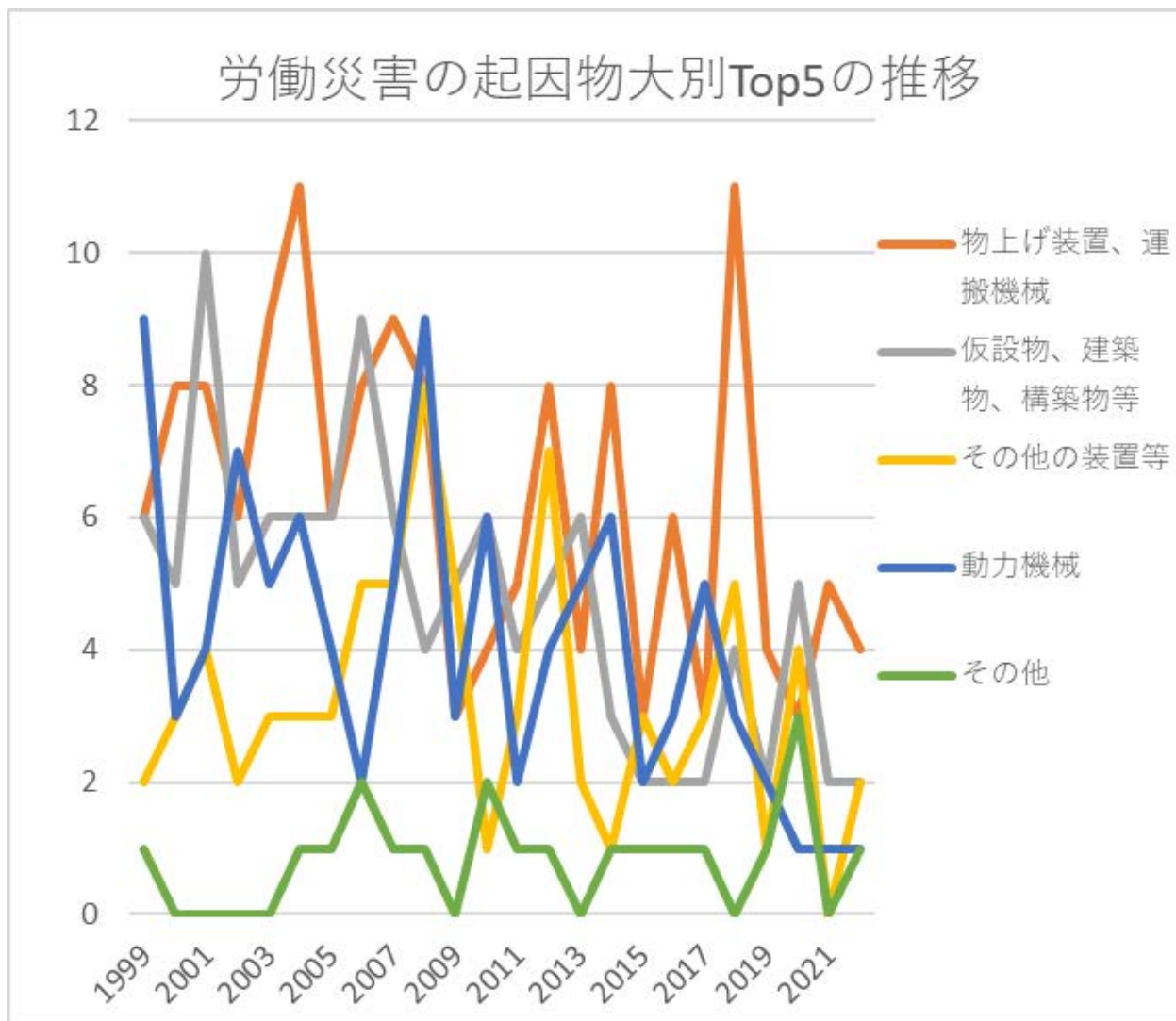


15 輸送機械製造における死亡災害の推移のグラフ(1999-2022年)

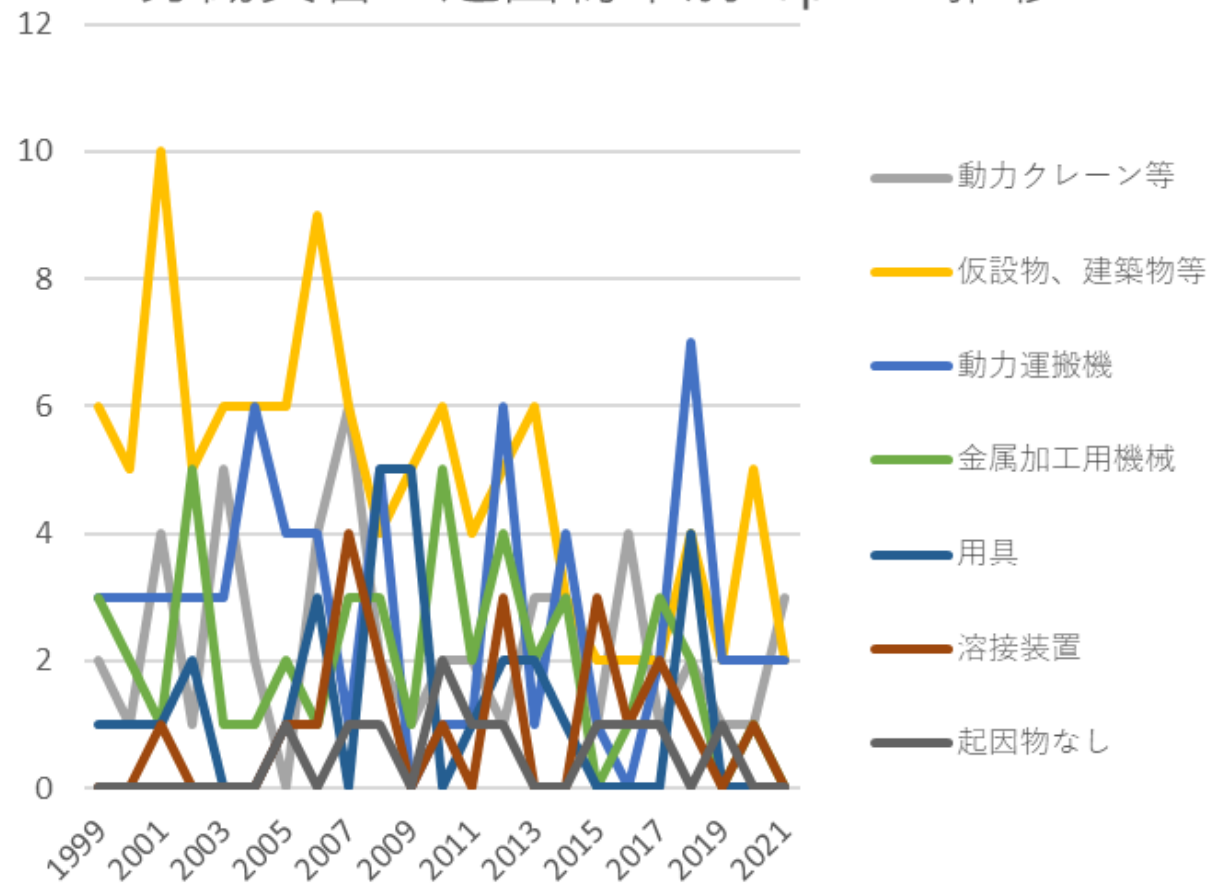


15 輸送機械製造における死亡災害の事故の型別Top 7の推移(1999-2022年)



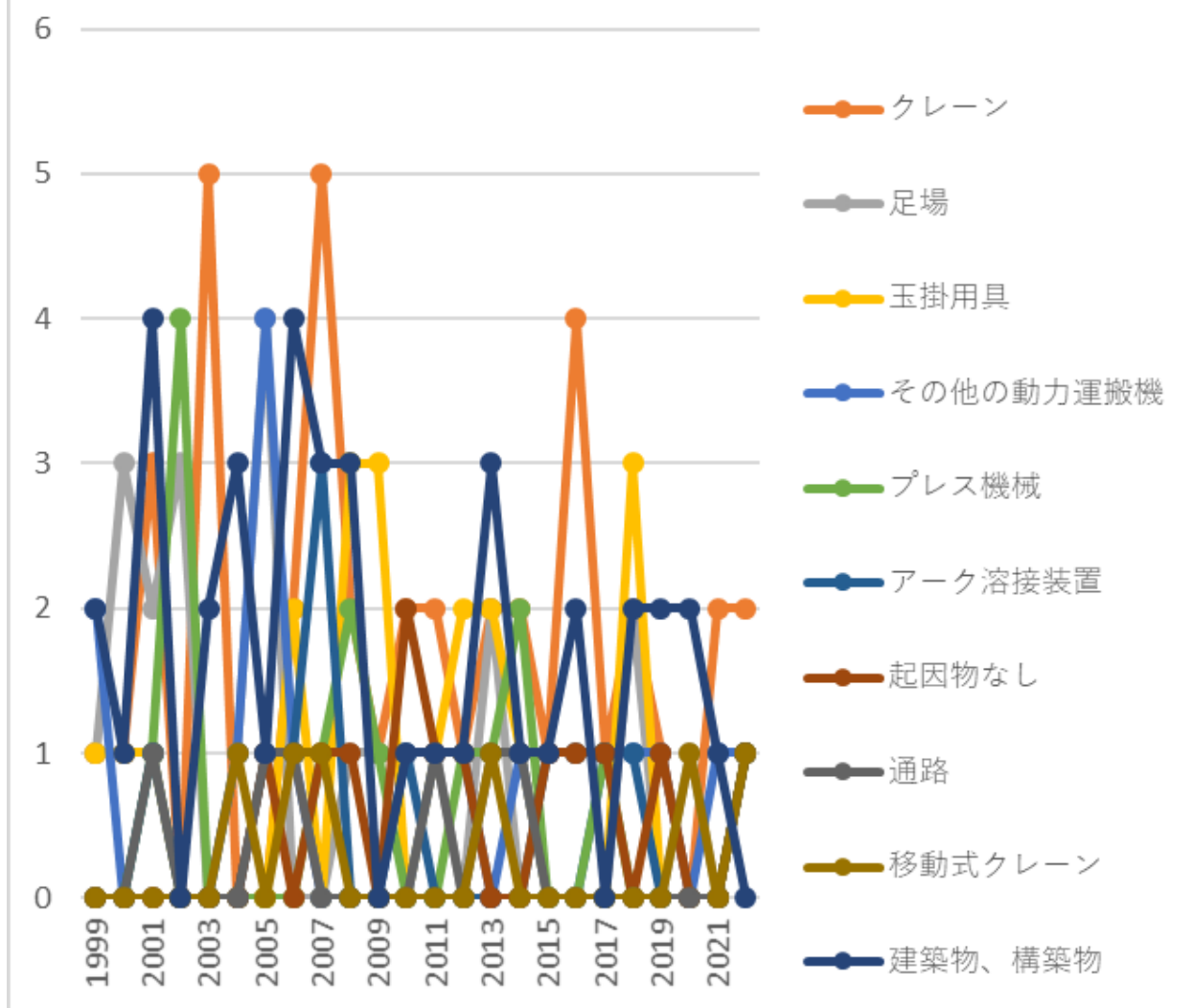
15 輸送機械製造における死亡災害の起因物大別Top 5の推移(1999-2022年)

労働災害の起因物中別Top 7の推移



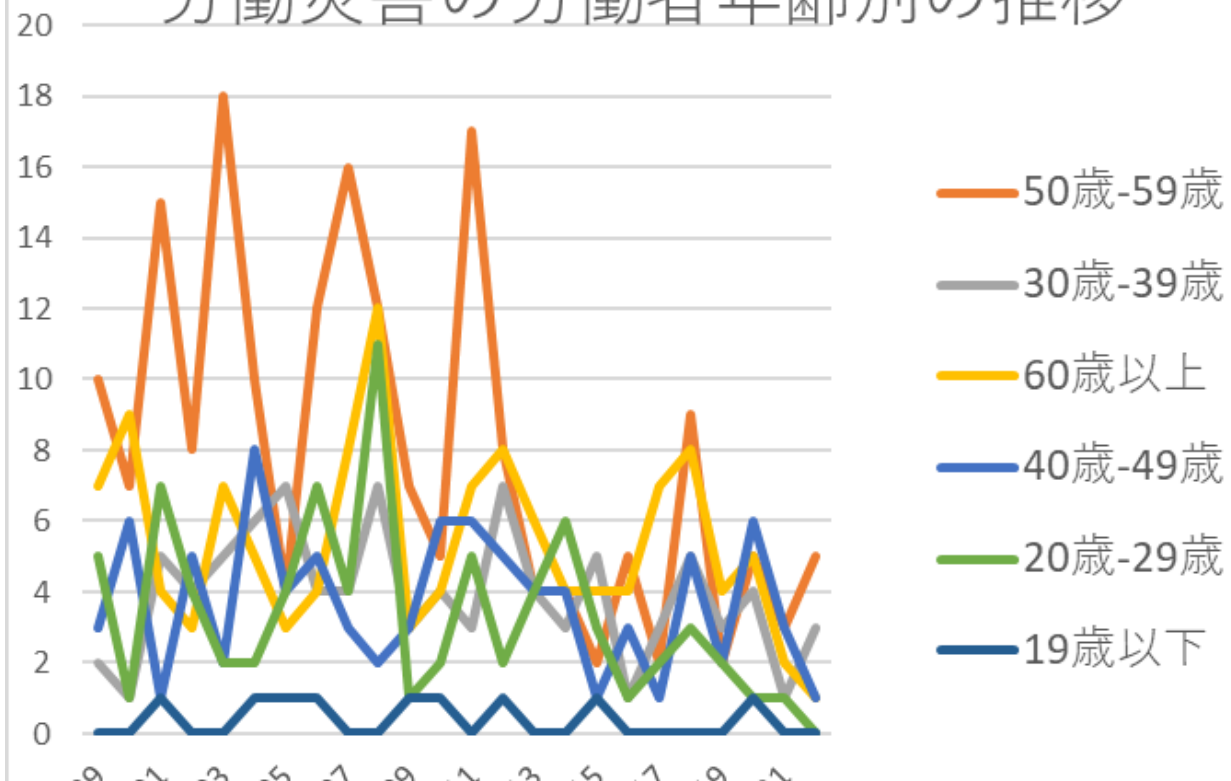
15 輸送機械製造における死亡災害の起因物中別Top 7の推移(1999-2022年)

労働災害の起因物小別Top 10の推移



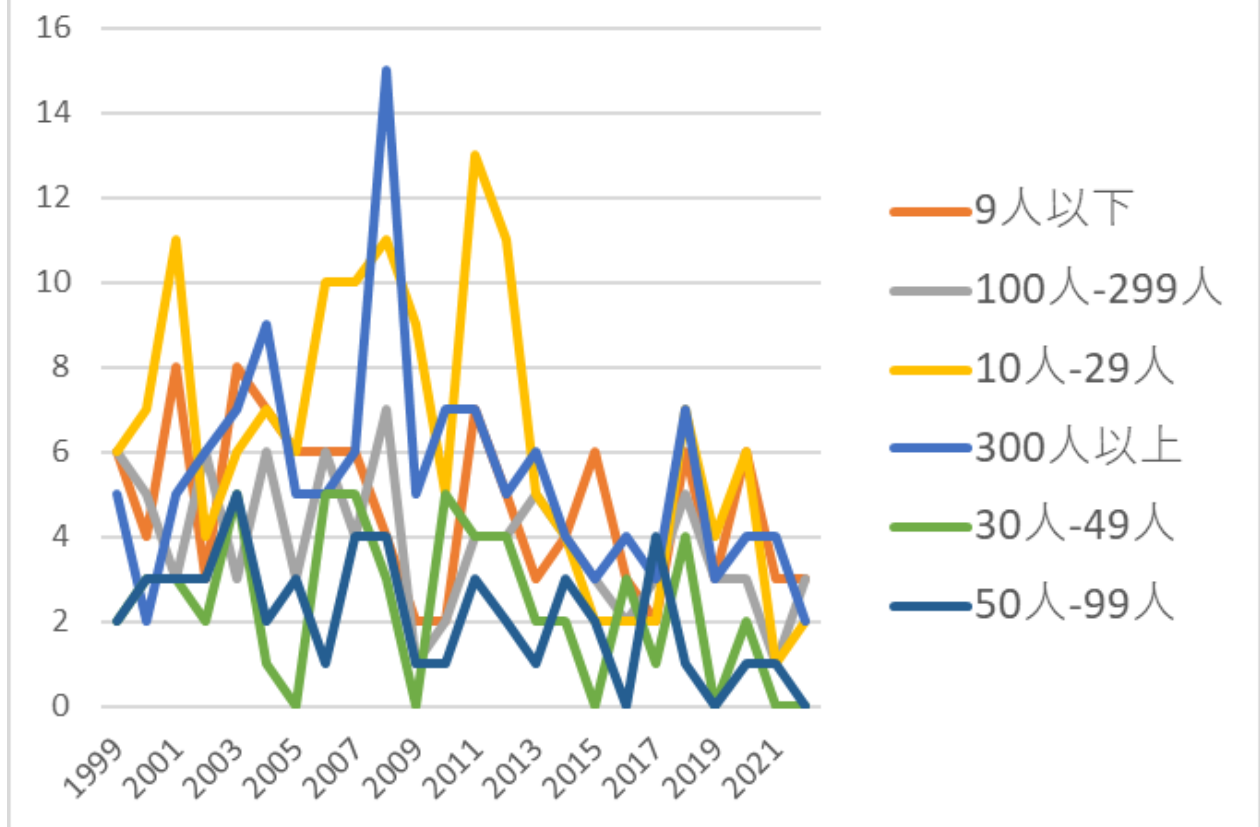
15 輸送機械製造における死亡災害の起因物小別Top 10の推移 (1999-2022年)

労働災害の労働者年齢別の推移



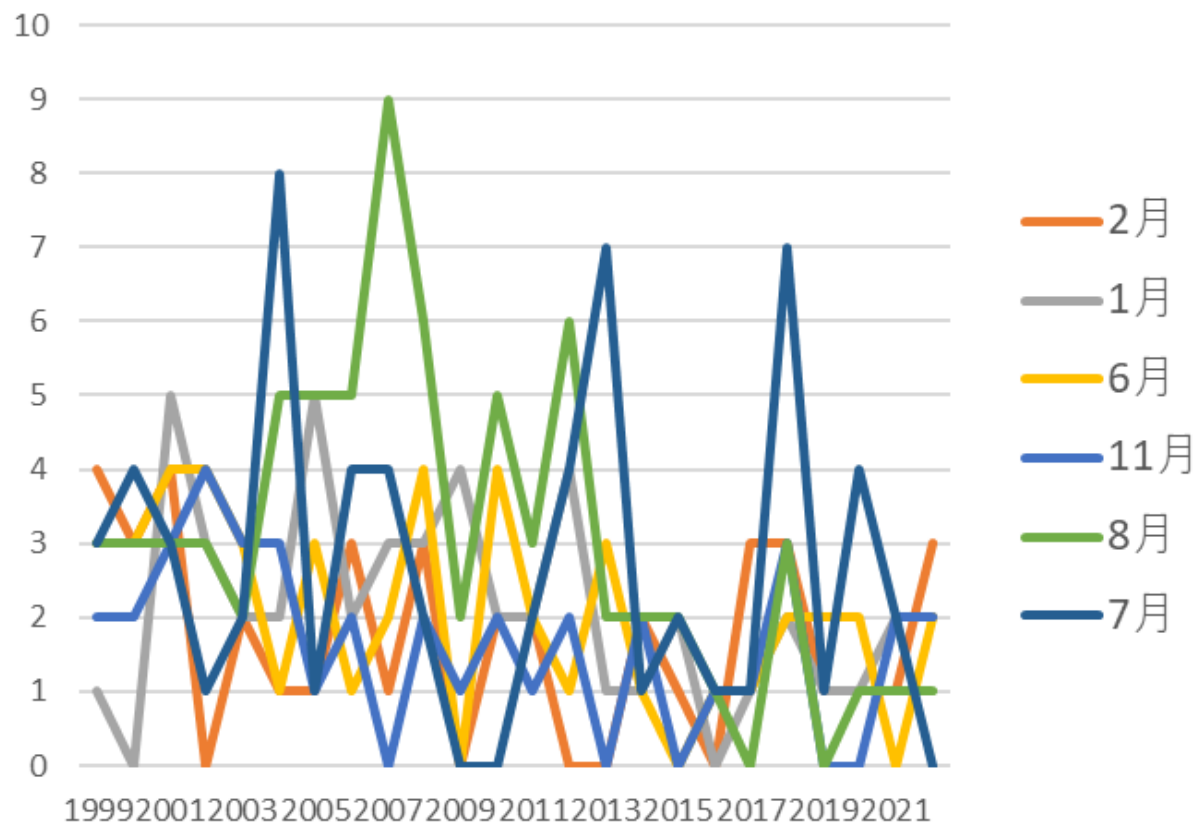
15 輸送機械製造における死亡災害の労働者年齢別の推移(1999-2022年)

労働災害の労働者規模別の推移



15 輸送機械製造における死亡災害の労働者規模別の推移(1999-2022年)

労働災害の発生月別Top 6の推移



15 輸送機械製造における死亡災害の発生月別Top 6の推移(1999-2022年)

れ巻き 込まれ	7	3	6	5	9	12	8	5	5	10	4	3	3	8	4	9	2	3	5	6	5	4	4	2	132	巻き 込まれ
墜落・ 転落	9	6	10	11	7	7	7	12	5	2	4	6	4	5	5	3	3	3	3	6	2	2	3	2	127	墜 落・ 転落
激突さ れ	1	4	3	2	3	1	1	4	2	4	1	4	2		3	1	2	3	1	2	2			2	48	激突 され
飛来・ 落下	2	1	3	1	4	4	1	4	1	7	3	3	2	4	3	3	2	1		1		3	2	1	56	飛 来・ 落下
崩壊・ 倒壊	1	1	3	1	1	1	1	1	8	5	2	1	1	3			3			4	1	4		1	43	崩 壊・ 倒壊
火災	2				1		1	1	1	1			1			1	2		1	1		2		1	16	火災
その他						1	1	1		1		2	2	1			1	1	1		1	1		1	15	その 他
おぼれ		2			2	1	1	1	1		1		16	1		1									27	おぼ れ
有害物 との接		3	1	1	4		1	2	1	1	1		1	1	1	1			1	1			4		25	有害 物と の接

触																								触	
高温・ 低温物 との接 触				1				2	6		2		1	3			1	1	2	1	2	1		23	高 温・ 低温 物と の接 触
爆発	1		1	1	1	3			4	4			2	3		1								21	爆発
交通事 故（道 路）	1	2	2	1		2				1	1			2				1		4	1			18	交 通 事 故 （ 道 路）
転倒	2		2					3					2	1	1	1				2				14	転倒
感電		1	2				1	2	2			1	2	1			1			1				14	感電
激突	1				1					2	1							1						8	激突
交通事 故（そ の他）		1		1																				2	交 通 事 故 （ そ の 他）
破裂																		1						1	破 裂

仮設 物、建 築物、 構築物 等	6	5	10	5	6	6	6	9	6	4	5	6	4	5	6	3	2	2	2	4	2	5	2	2	113	仮設 物、建 築物、 構築物 等
その他 の装置 等	2	3	4	2	3	3	3	5	5	8	5	1	3	7	2	1	3	2	3	5	1	4		2	77	その他 の装置 等
動力機 械	9	3	4	7	5	6	4	2	5	9	3	6	2	4	5	6	2	3	5	3	2	1	1	1	98	動力機 械
その他	1					1	1	2	1	1		2	1	1		1	1	1	1		1	3		1	20	その他
物質、 材料	3	3	7	3	8	4	2	6	7	9	1		5	3	1	2	3			1					70	物質、 材料
環境等		2			2	1				4		2	18	3	4				1	6	1	3	1		48	環境等
荷				1	1		1	1	2	1	1	1					2				2	1	1		15	荷
合計	27	24	33	24	34	32	23	33	35	44	18	22	38	31	22	21	16	14	15	30	13	22	10	10	591	合計

15 輸送機械製造における死亡災害の起因物中別Top 7の推移(1999-2022年)

起因物 (中)	1999	2000	2001	2002	2003	2004	2005	2006	2007	2008	2009	2010	2011	2012	2013	2014	2015	2016	2017	2018	2019	2020	2021	2022	合 計	起因物 (中)	
動力ク																											動力ク

レーン等	2	1	4	1	5	2		4	6	2	1	2	2	1	3	3	1	4	1	2	1	1	3	3	55	レーン等
仮設物、建築物等	6	5	10	5	6	6	6	9	6	4	5	6	4	5	6	3	2	2	2	4	2	5	2	2	113	仮設物、建築物等
動力運搬機	3	3	3	3	3	6	4	4	1	5		1	1	6	1	4	1		2	7	2	2	2	1	65	動力運搬機
金属加工用機械	3	2	1	5	1	1	2	1	3	3	1	5	2	4	2	3		1	3	2		1		1	47	金属加工用機械
用具	1	1	1	2			1	3		5	5		1	2	2	1				4				1	30	用具
溶接装置			1				1	1	4	2		1		3			3	1	2	1		1		1	22	溶接装置
起因物なし							1		1	1		2	1	1			1	1	1		1			1	12	起因物なし
自然環境等		2			2	1				4		2	18	3	4				1	6	1	3	1		48	自然環境等
危険物、有害物等	3	2	2	2	6	3	1	3	6	3	1		3			2				1		2			40	危険物、有害物等
一般動力機械	2	1	2	1	2	5	2		2	5	1	1			3	3	2	2	1	1	1		1		38	一般動力機械

導機構										1														1	導機構	
木材加工用機械									1																1	木材加工用機械
圧力容器																		1							1	圧力容器
炉、釜等									1																1	炉、釜等
車両系木材伐出機械等																										車両系木材伐出機械等
化学設備																										化学設備
合計	27	24	33	24	34	32	23	33	35	44	18	22	38	31	22	21	16	14	15	30	13	22	10	10	591	合計

15 輸送機械製造における死亡災害の起因物小別Top 10の推移 (1999-2022年)

起因物 (小)	1999	2000	2001	2002	2003	2004	2005	2006	2007	2008	2009	2010	2011	2012	2013	2014	2015	2016	2017	2018	2019	2020	2021	2022	合計	起因物 (小)
クレーン	1	1	3		5			2	5	2	1	2	2	1	2	2	1	4	1	2	1		2	2	42	クレーン

その他 の一般 動力機 械	2	1	1	1	4	2	1	3						2	1	2	1	1	1	1				24	その他 の一般 動力機 械
フォー クリフ ト	1	2	2	1	2	4	1	1	2	1			2					1	3					23	フォー クリフ ト
トラッ ク		1	1	1	1	1			3				3	1	2				2	1	2	1		20	トラッ ク
水		1			1	1						16	1											20	水
引火性 の物	3			1	4	3	1	2				2		1					1					18	引火性 の物
その他 の金属 加工用 機械	1	1			1	1	2	1	1			3	1	1		1			1	1		1		17	その他 の金属 加工用 機械
高温・ 低温環 境					1							3	2		2	3			2	1	1	1		16	高温・ 低温環 境
乗用 車、バ	1	1	1	1		2	1					2		1	1				1		2	1		15	乗用 車、バ

業車	2		1	1	1			1										1		1				8	業車
旋盤	1	1		1							1		2					1	1					8	旋盤
その他の仮設物、建築物、構築物等																								7	その他の仮設物、建築物、構築物等
可燃性のガス		1	1						3	1			1											7	可燃性のガス
異常環境等		1								1			1		1				1			2		7	異常環境等
はしご等				2			1	1												1				5	はしご等
開口部				1	1						1	1		1										5	開口部
その他の危険物、有害物等								1		2												2		5	その他の危険物、有害物等
機械装置							1			1	1										1		1	5	機械装置

9人以下	6	4	8	3	8	7	6	6	6	4	2	2	7	5	3	4	6	3	2	6	3	6	3	3	113	以下
100人-299人	6	5	3	6	3	6	3	6	4	7	1	2	4	4	5	4	3	2	3	5	3	3	1	3	92	100人-299人
10人-29人	6	7	11	4	6	7	6	10	10	11	9	5	13	11	5	4	2	2	2	7	4	6	1	2	151	10人-29人
300人以上	5	2	5	6	7	9	5	5	6	15	5	7	7	5	6	4	3	4	3	7	3	4	4	2	129	300人以上
30人-49人	2	3	3	2	5	1		5	5	3		5	4	4	2	2		3	1	4		2			56	30人-49人
50人-99人	2	3	3	3	5	2	3	1	4	4	1	1	3	2	1	3	2		4	1		1	1		50	50人-99人

県	1999	2000	2001	2002	2003	2004	2005	2006	2007	2008	2009	2010	2011	2012	2013	2014	2015	2016	2017	2018	2019	2020	2021	2022	合 計	県
愛媛	6		7		3	3	2	2	3	3	3	2	2		2		1	1				4	1	4	49	愛媛
愛知	1	2	3	3		4	2	3	3	5		1	2		3	2		1	1	4	3	2	1	3	49	愛知
広島	3	4	3	1	7	7	3	5	3	10	2	6	3	3	3	1	2	3	4	3	5	1		1	83	広島
群馬	1		2						1			1			1	2			1	1				1	11	群馬
茨城	1								1							2							1	1	6	茨城
静岡	1	2		1	2	2		4	2	4	1	1	1	1	1	1	1	1	1	1			1		29	静岡
香川	1		2	3	1	3	1	2	2	2	1		3	3	1							3	1		29	香川
長崎		1	1	1			1	3	2		2		3	2	1	1	1		1	2	1	4			27	長崎
神奈 川		2		1	3	2	1		2	1	1	2	1	3		2				1	1	1	2		26	神奈 川
宮城					1			3		1			14		2					3					24	宮城
大分	2	2		2	1		1	3	1		4	1				1	1				2				21	大分
岡山			2	1	2					3		1		1	1	1	1		3	3		1			20	岡山
山口	1	1		1			1	1	3	2	2		1	1	2		1	1		1	1				20	山口
三重	1	1	2	2	1	2	1		2	1				1	1		2								17	三重
千葉		1	2	1			2	1						3	1		2			1					14	千葉
兵庫	1		1	1		1			3	1		1		3				2							14	兵庫
栃木	2	1	1		1		2			2		1		1						1					12	栃木

東京		2	1						1				4		1				2				11	東京
京都	2		1	2	1				1	1					1				1				10	京都
福岡		1		1	2				2				1		1				1			1	10	福岡
熊本			1	1		1	1	1	1				1		1				1	1			10	熊本
北海道	1		1	1	2					1						1				1		1	9	北海道
岩手						4		1					1	2		1							9	岩手
福島			1			1	1			1		1	2			1							8	福島
埼玉					1		1		1		1		1	1					2				8	埼玉
長野	1					1			1			1				1		1	1		1		8	長野
岐阜	1			1	1	1				1						1						2	8	岐阜
大阪		2							2								1				2		7	大阪
山形			1				1			2				1									5	山形
滋賀		1			1		1					1					1						5	滋賀
和歌山							1	1						1		1					1		5	和歌山
徳島	1				1							1				1		1					5	徳島
佐賀					1								1						1		1		4	佐賀
新潟		1			1				1														3	新潟
富山														1		1			1				3	富山

秋田																		2							2	秋田		
石川								1					1													2	石川	
鳥取								1					1													2	鳥取	
青森			1																							1	青森	
福井																		1								1	福井	
島根									1																	1	島根	
高知												1														1	高知	
宮崎								1																		1	宮崎	
鹿児島					1																					1	鹿児島	
山梨																												山梨
奈良																												奈良
沖縄																												沖縄
合計	27	24	33	24	34	32	23	33	35	44	18	22	38	31	22	21	16	14	15	30	13	22	10	10	591	合計		

(備考) 2022年のデータには新型コロナ罹患を含まない。2021年及び2020年のデータには新型コロナ罹患を含む。2011年のデータに東日本大震災のデータを含む。

出典：<https://anzeninfo.mhlw.go.jp/user/anzen/tok/anst00.html> MHLW, Jaan

https://www.jisha.or.jp/international/topics/202307_09.htmlに戻る。