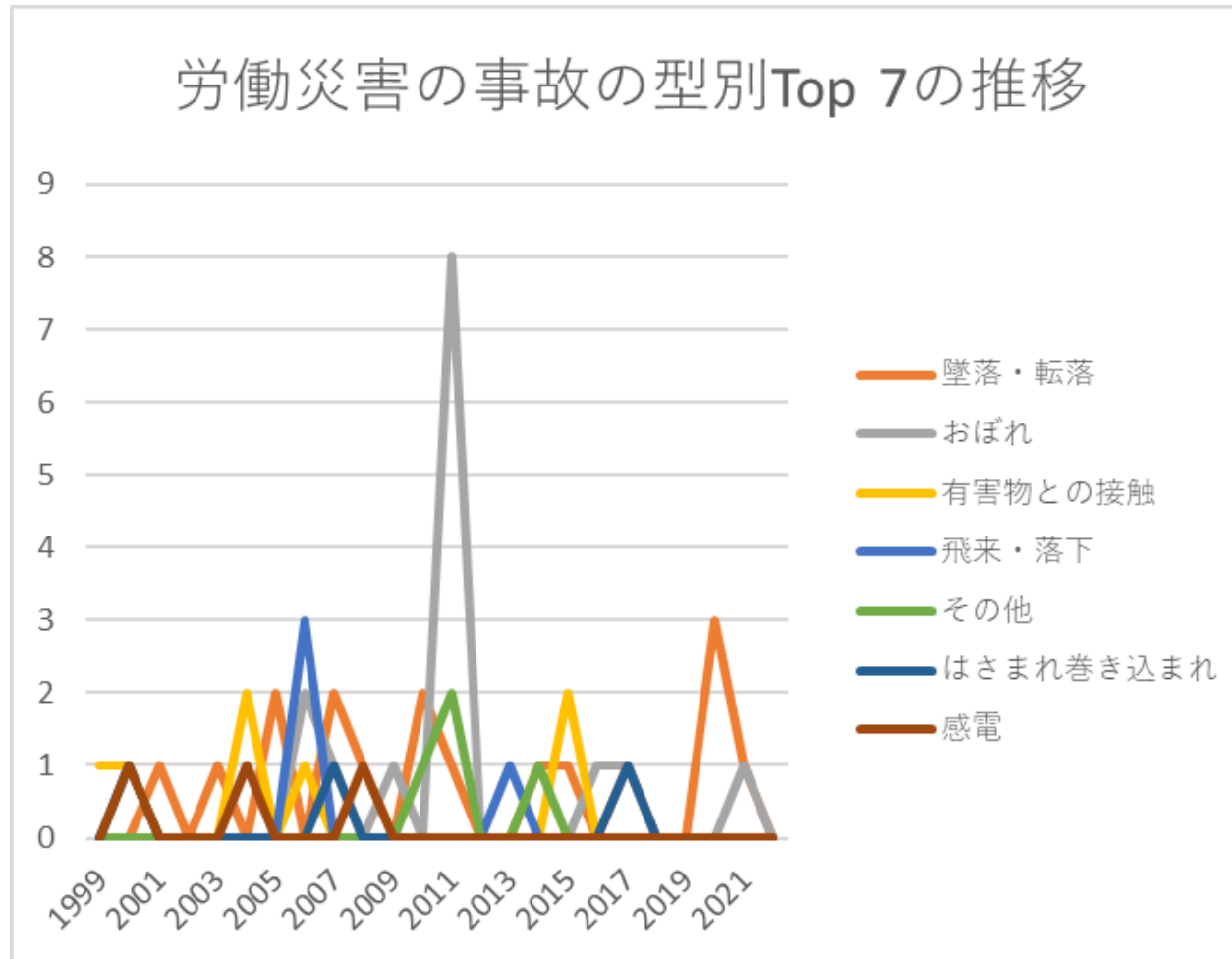
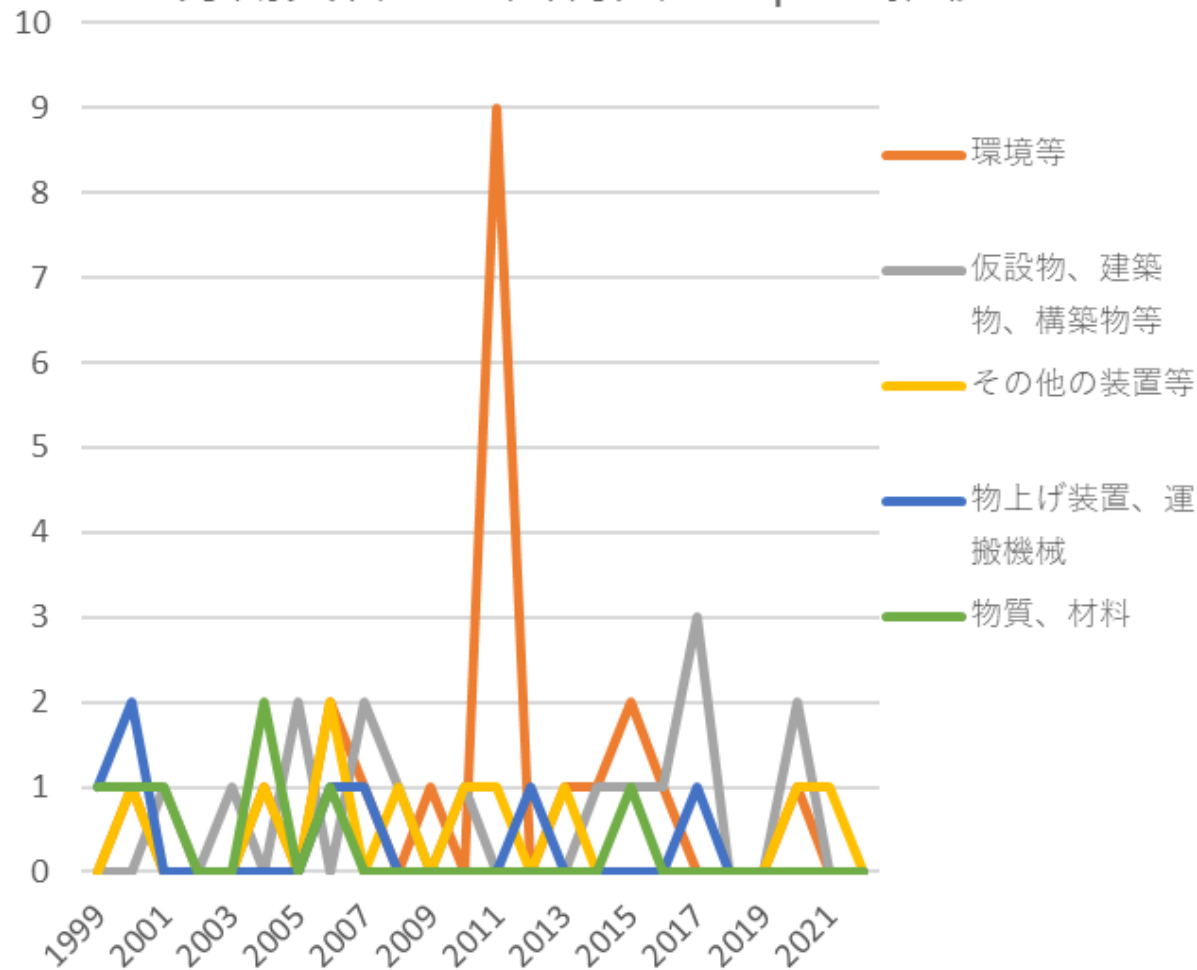


16 電気・ガスにおける死亡災害の推移のグラフ(1999-2022年)



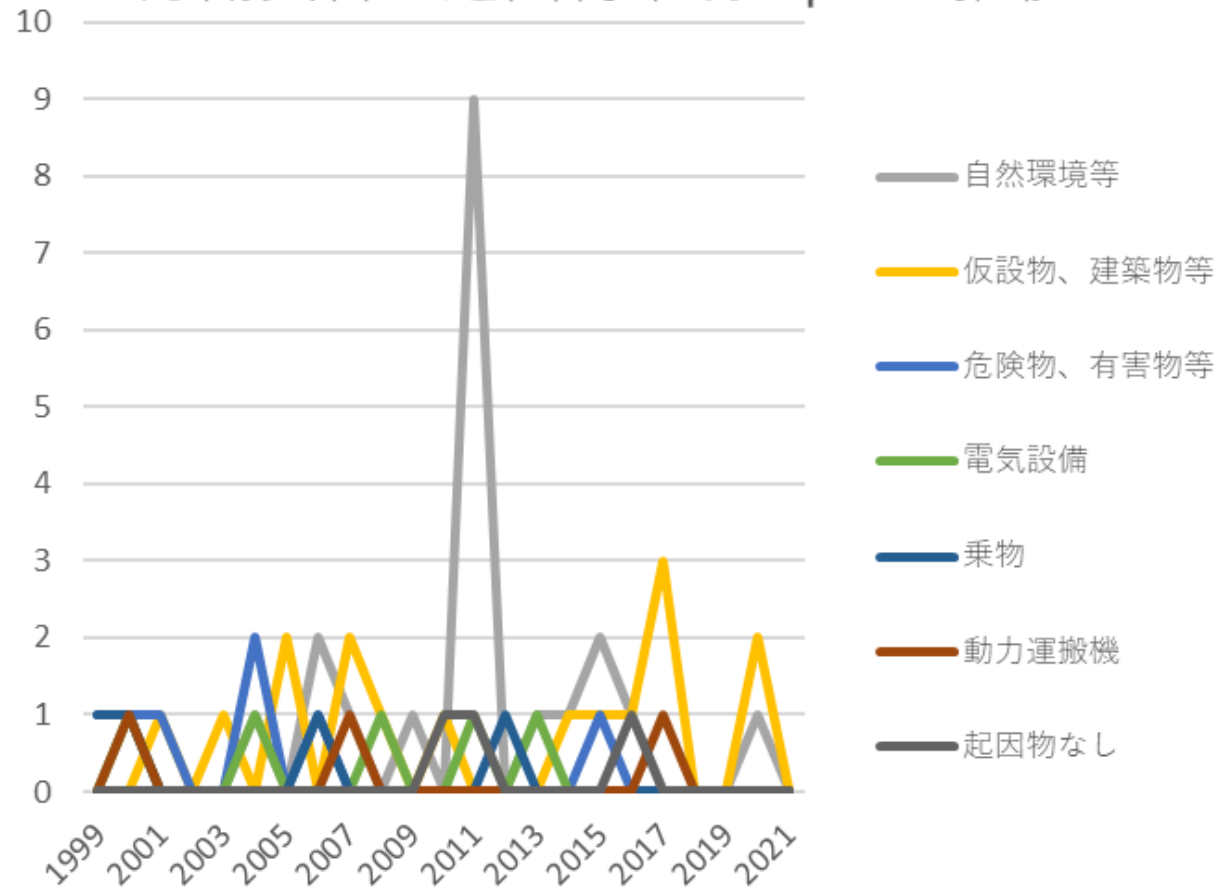
16 電気・ガスにおける死亡災害の事故の型別Top 7の推移(1999-2022年)

労働災害の起因物大別Top5の推移



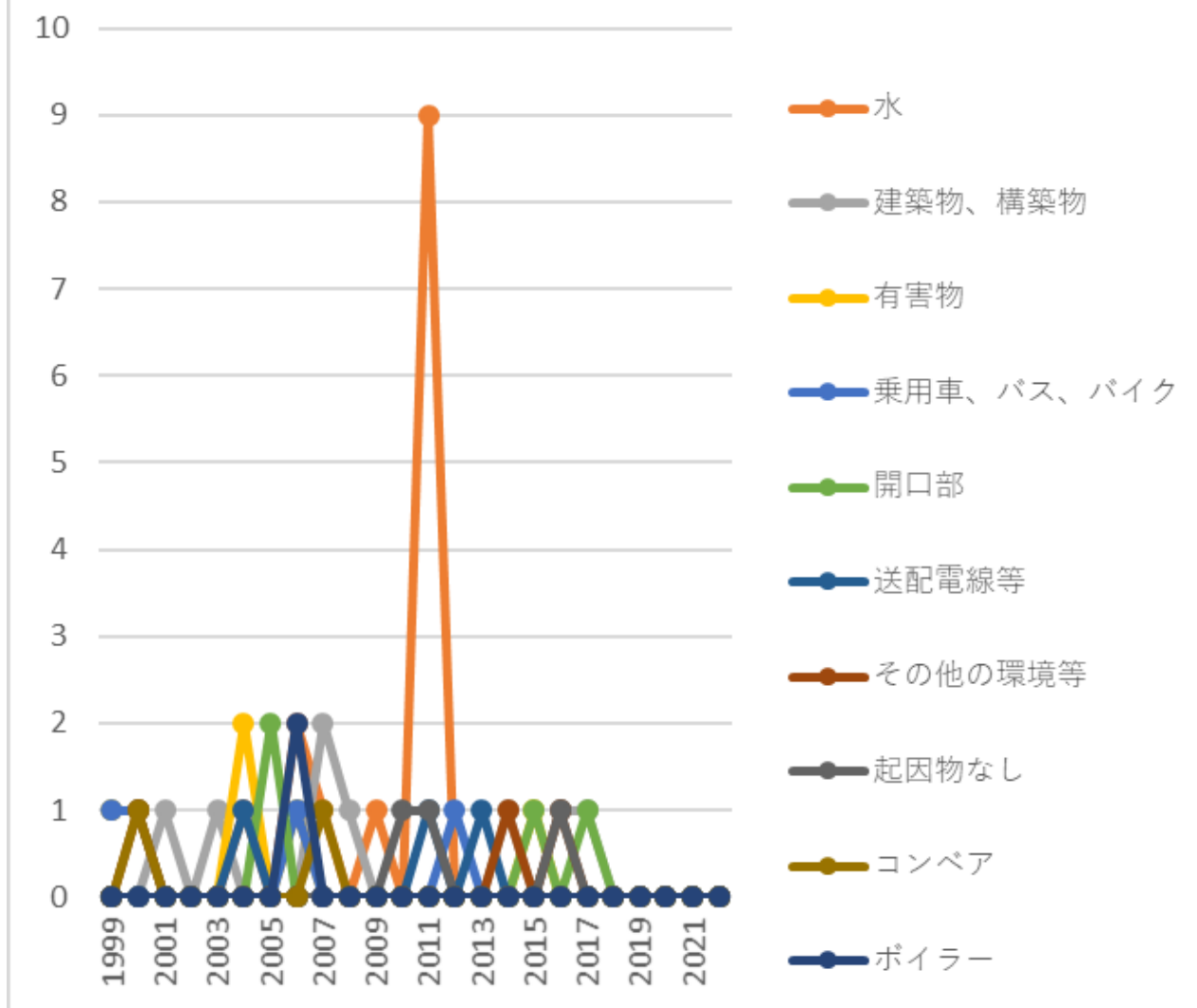
16 電気・ガスにおける死亡災害の起因物大別Top 5の推移(1999-2022年)

労働災害の起因物中別Top 7の推移



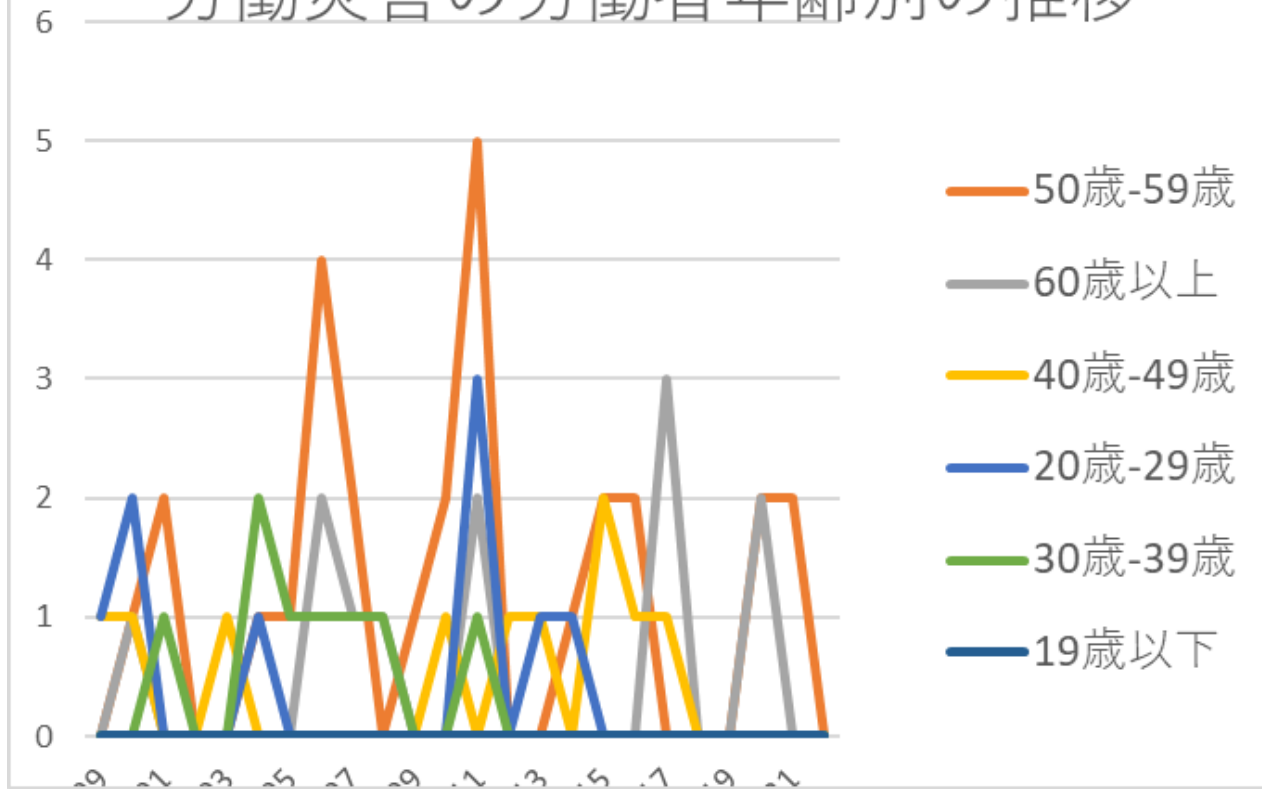
16 電気・ガスにおける死亡災害の起因物中別Top 7の推移(1999-2022年)

労働災害の起因物小別Top 10の推移



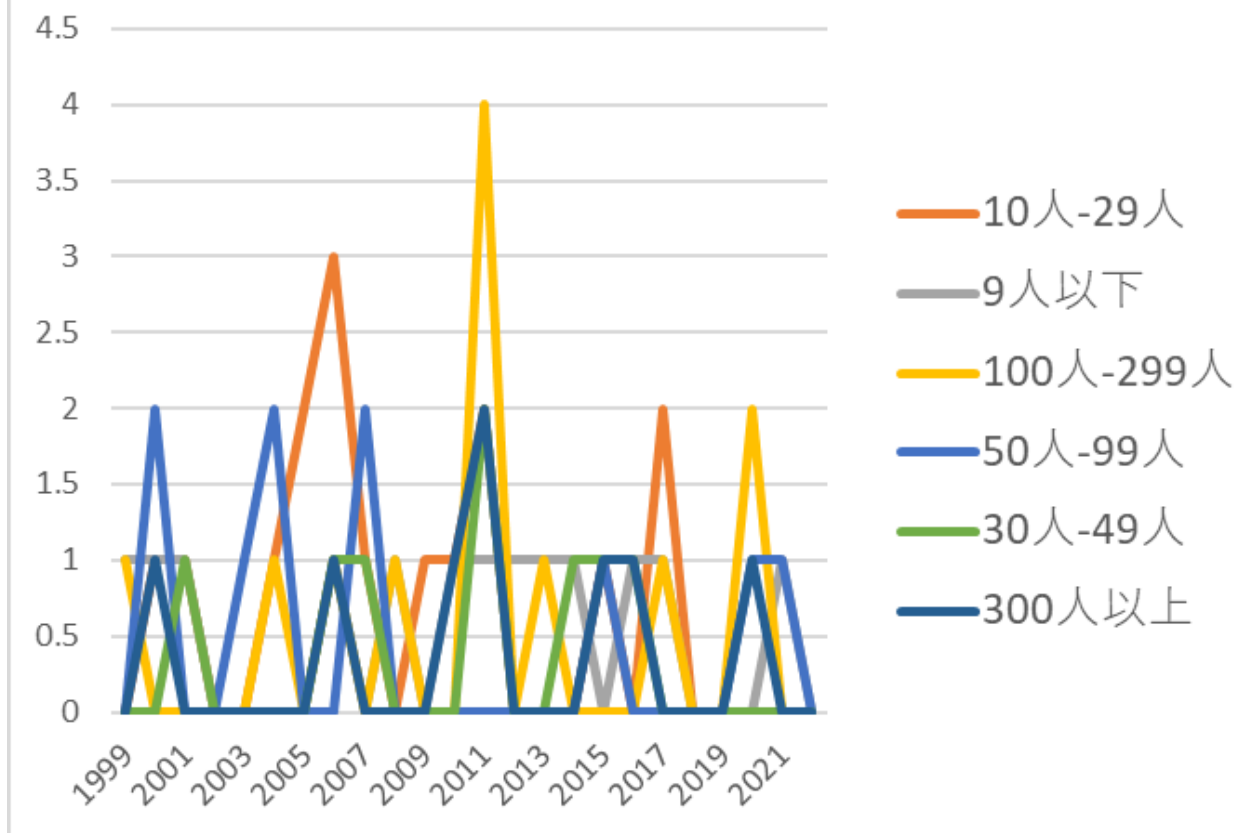
16 電気・ガスにおける死亡災害の起因物小別Top 10の推移 (1999-2022年)

労働災害の労働者年齢別の推移



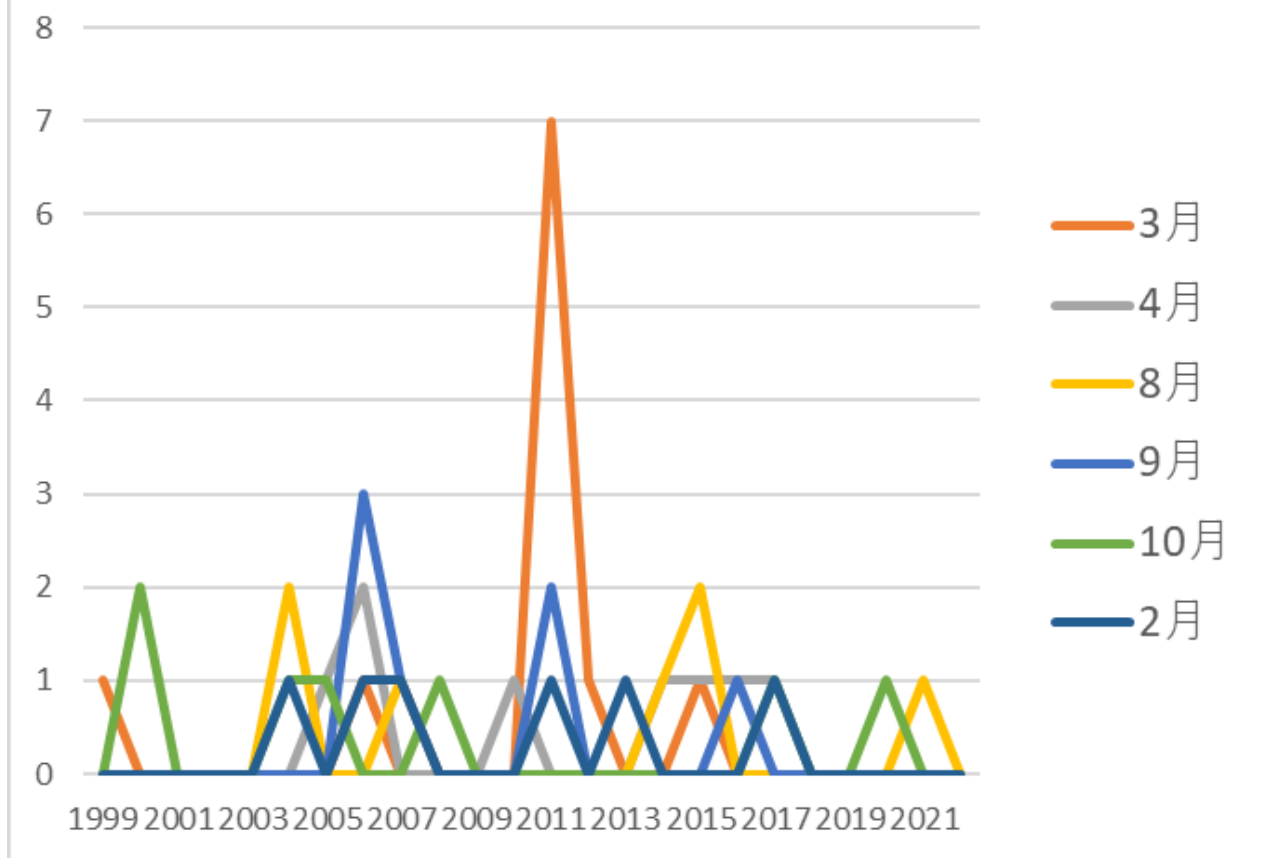
16 電気・ガスにおける死亡災害の労働者年齢別の推移(1999-2022年)

労働災害の労働者規模別の推移



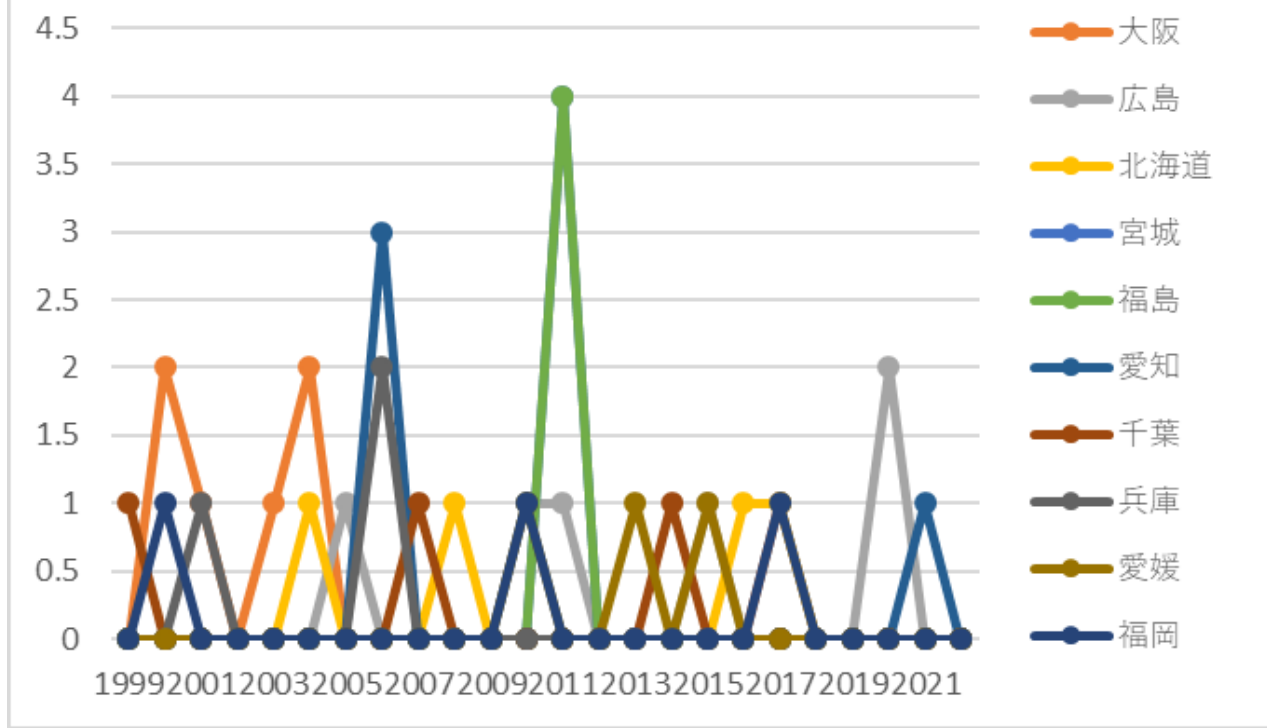
16 電気・ガスにおける死亡災害の労働者規模別の推移(1999-2022年)

労働災害の発生月別Top 6の推移



16 電気・ガスにおける死亡災害の発生月別Top 6の推移(1999-2022年)

労働災害の都道府県別Top 10の推移



16 電気・ガスにおける死亡災害の都道府県別の推移(1999-2022年)

16 電気・ガスにおける死亡災害の事故の型別Top 7の推移(1999-2022年)

事故の型	1999	2000	2001	2002	2003	2004	2005	2006	2007	2008	2009	2010	2011	2012	2013	2014	2015	2016	2017	2018	2019	2020	2021	2022	合計	事故の型
墜落・			1		1		2		2	1		2	1			1	1		1			3	1		17	墜落・

切れ・ こすれ																									切 れ・ こす れ	
踏抜き																										踏 抜 き
爆発																										爆 発
破裂																										破 裂
交通事 故(そ の他)																										交 通 事 故 (そ の 他)
合計	2	5	3		1	4	2	7	4	2	1	3	11	1	2	2	4	3	4			4	2		67	合計

16 電気・ガスにおける死亡災害の起因物大別Top 5の推移(1999-2022年)

起因物 (大)	1999	2000	2001	2002	2003	2004	2005	2006	2007	2008	2009	2010	2011	2012	2013	2014	2015	2016	2017	2018	2019	2020	2021	2022	合 計	起因物 (大)
環境等		1				1		2	1		1		9		1	1	2	1				1			21	環境等
仮設 物、建																										仮設 物、建

建築物、 構築物 等			1		1		2		2	1		1			1	1	1	3			2			16	建築物、 構築物 等
その他 の装置 等		1				1		2		1		1	1		1						1	1		10	その他 の装置 等
物上げ 装置、 運搬機 械	1	2						1	1					1				1						7	物上げ 装置、 運搬機 械
物質、 材料	1	1	1			2		1								1								7	物質、 材料
その他			1									1	1				1					1		5	その他
荷								1																1	荷
動力機 械																									動力機 械
合計	2	5	3		1	4	2	7	4	2	1	3	11	1	2	2	4	3	4			4	2	67	合計

16 電気・ガスにおける死亡災害の起因物中別Top 7の推移(1999-2022年)

起因物 (中)	1999	2000	2001	2002	2003	2004	2005	2006	2007	2008	2009	2010	2011	2012	2013	2014	2015	2016	2017	2018	2019	2020	2021	2022	合 計	起因物 (中)

の材料																								の材料	
機械装置																								機械装置	
地山、岩石																								地山、岩石	
その他の起因物																								その他の起因物	
合計	2	5	3		1	4	2	7	4	2	1	3	11	1	2	2	4	3	4			4	2	67	合計

16 電気・ガスにおける死亡災害の労働者年齢別の推移(1999-2022年)

年齢	1999	2000	2001	2002	2003	2004	2005	2006	2007	2008	2009	2010	2011	2012	2013	2014	2015	2016	2017	2018	2019	2020	2021	2022	合計	年齢	
50歳-59歳		1	2			1	1	4	2		1	2	5			1	2	2					2	2		28	50歳-59歳
60歳以上		1						2	1	1			2							3			2			12	60歳以上

労働者規模	1999	2000	2001	2002	2003	2004	2005	2006	2007	2008	2009	2010	2011	2012	2013	2014	2015	2016	2017	2018	2019	2020	2021	2022	合計	者規模
10人-29人		1	1			1	2	3	1		1	1	2				1		2						16	10人-29人
9人以下	1	1	1					1		1		1	1	1	1	1		1	1				1		13	9人以下
100人-299人	1					1		1		1			4		1				1				2		12	100人-299人
50人-99人		2			1	2			2								1					1	1		10	50人-99人
30人-49人			1					1	1				2			1	1	1							8	30人-49人

300人以上		1					1				1	2				1	1				1			8	300人以上	
合計	2	5	3		1	4	2	7	4	2	1	3	11	1	2	2	4	3	4			4	2		67	合計

16 電気・ガスにおける死亡災害の発生月別Top 6の推移(1999-2022年)

月	1999	2000	2001	2002	2003	2004	2005	2006	2007	2008	2009	2010	2011	2012	2013	2014	2015	2016	2017	2018	2019	2020	2021	2022	合計	月	
3月	1							1					7	1			1									11	3月
4月							1	2				1				1	1	1	1							8	4月
8月						2			1							1	2						1			7	8月
9月								3	1				2					1								7	9月
10月		2				1	1			1										1				1		7	10月
2月						1		1	1				1		1					1						6	2月
1月		1									1				1								2			5	1月
12月		1							1			1	1							1						5	12月
11月		1	2																1							4	11月
7月	1											1											1			3	7月
5月					1																			1		2	5月

栃木																										栃木				
石川																											石川			
山梨																											山梨			
岐阜																											岐阜			
滋賀																											滋賀			
京都																											京都			
和歌山																											和歌山			
鳥取																											鳥取			
島根																											島根			
岡山																											岡山			
香川																											香川			
佐賀																											佐賀			
長崎																											長崎			
熊本																											熊本			
大分																											大分			
宮崎																											宮崎			
合計	2	5	3		1	4	2	7	4	2	1	3	11	1	2	2	4	3	4							4	2		67	合計

(備考) 2022年のデータには新型コロナ罹患を含まない。2021年及び2020年のデータには新型コロナ罹患を含む。2011年のデータに東日本大震災のデータを

含む。

出典：<https://anzeninfo.mhlw.go.jp/user/anzen/tok/anst00.html> MHLW, Jaan

https://www.jisha.or.jp/international/topics/202307_09.htmlに戻る。