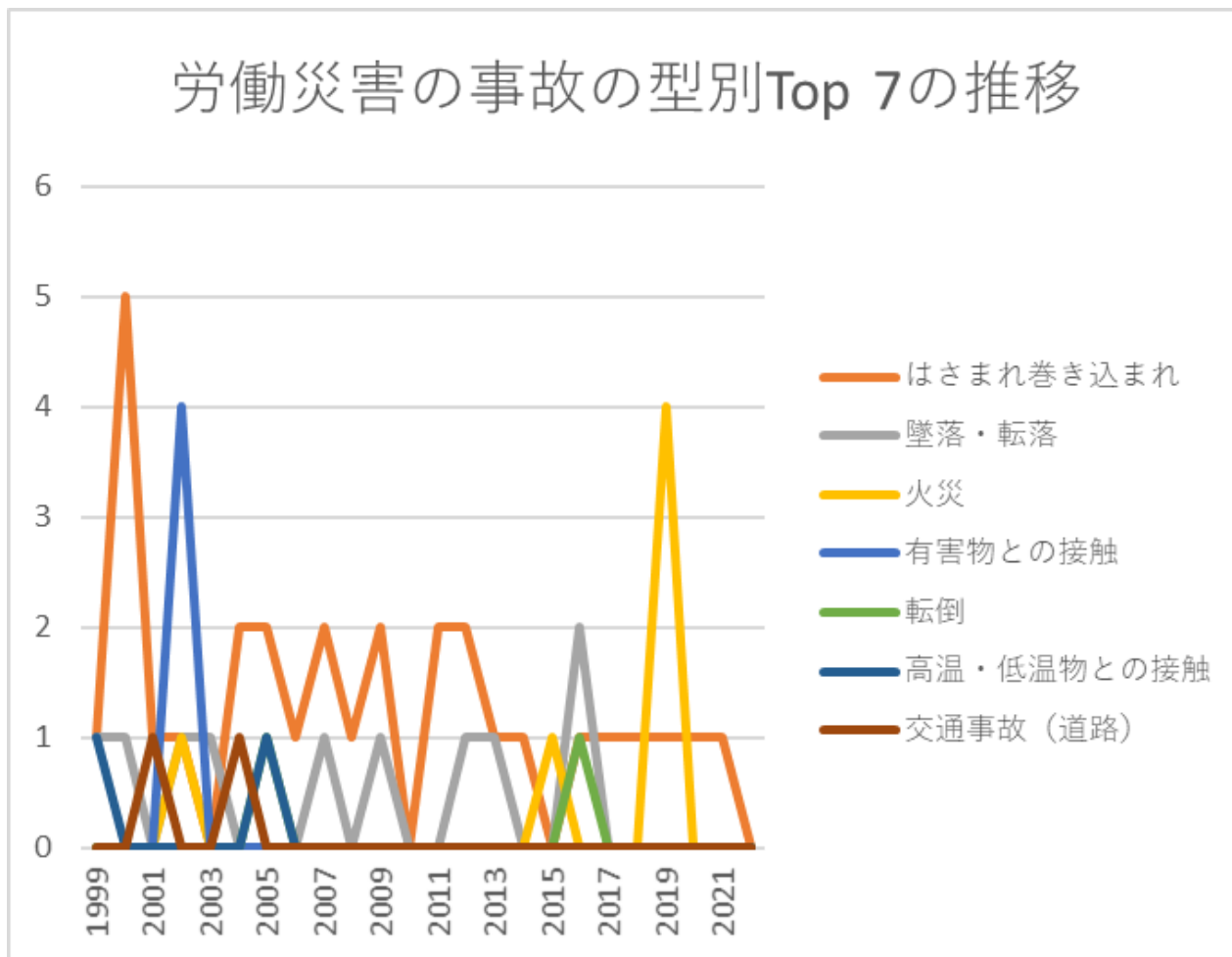
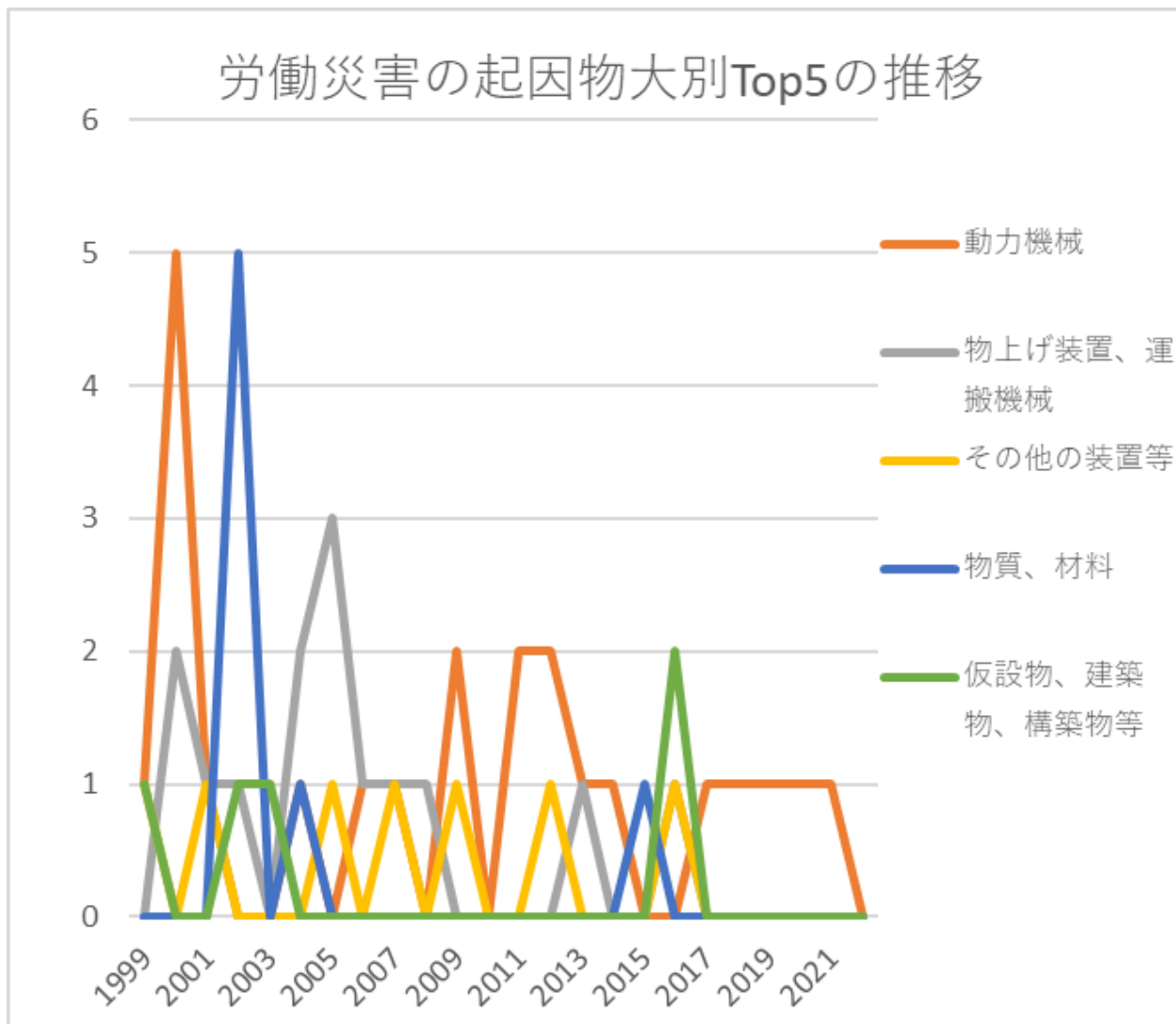


02 繊維工業における死亡災害の推移のグラフ(1999-2022年)



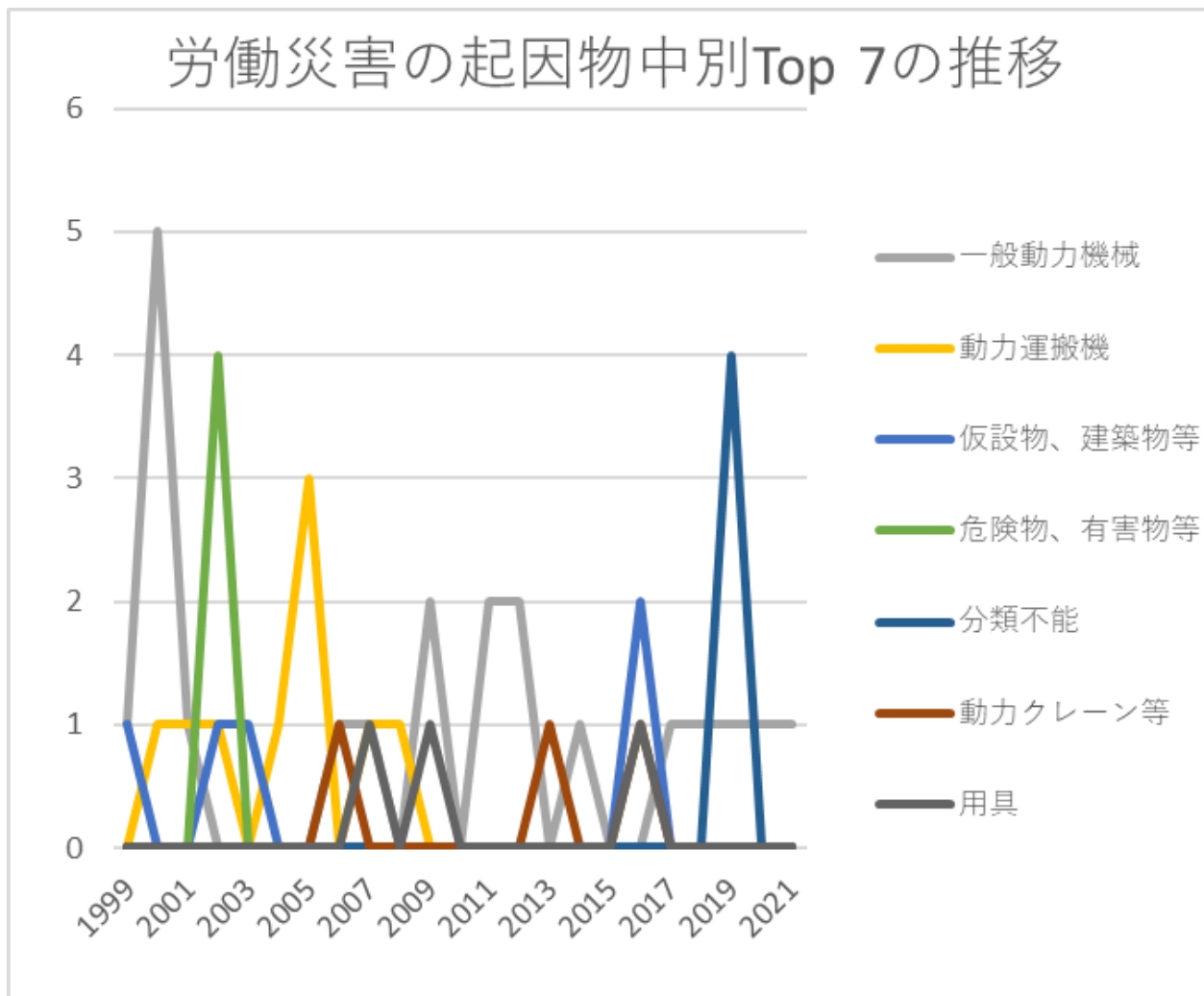
02 繊維工業における死亡災害の事故の型別Top 7の推移(1999-2022年)

# 労働災害の起因物大別Top5の推移



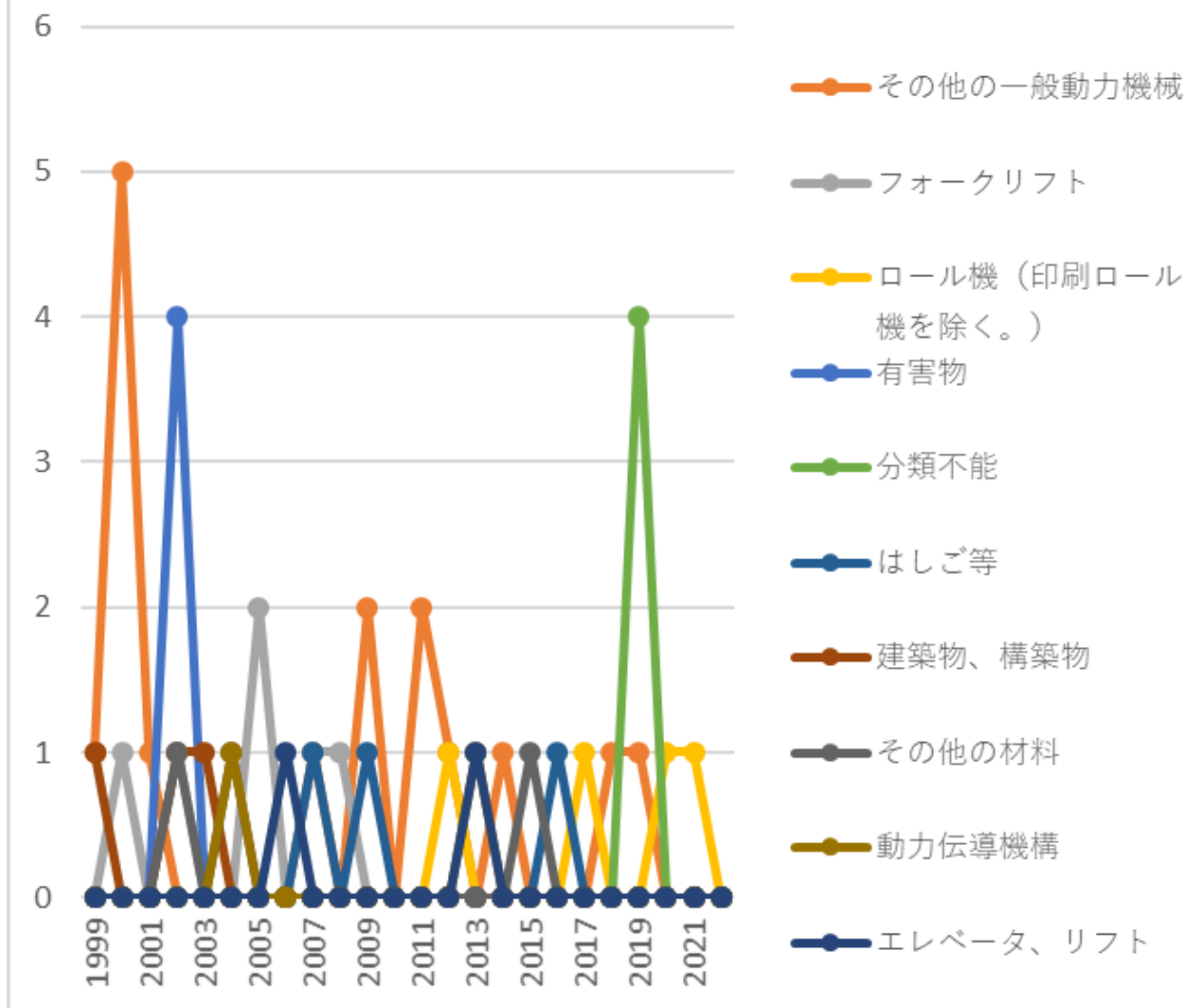
02 繊維工業における死亡災害の起因物大別Top 5の推移(1999-2022年)

# 労働災害の起因物中別Top 7の推移



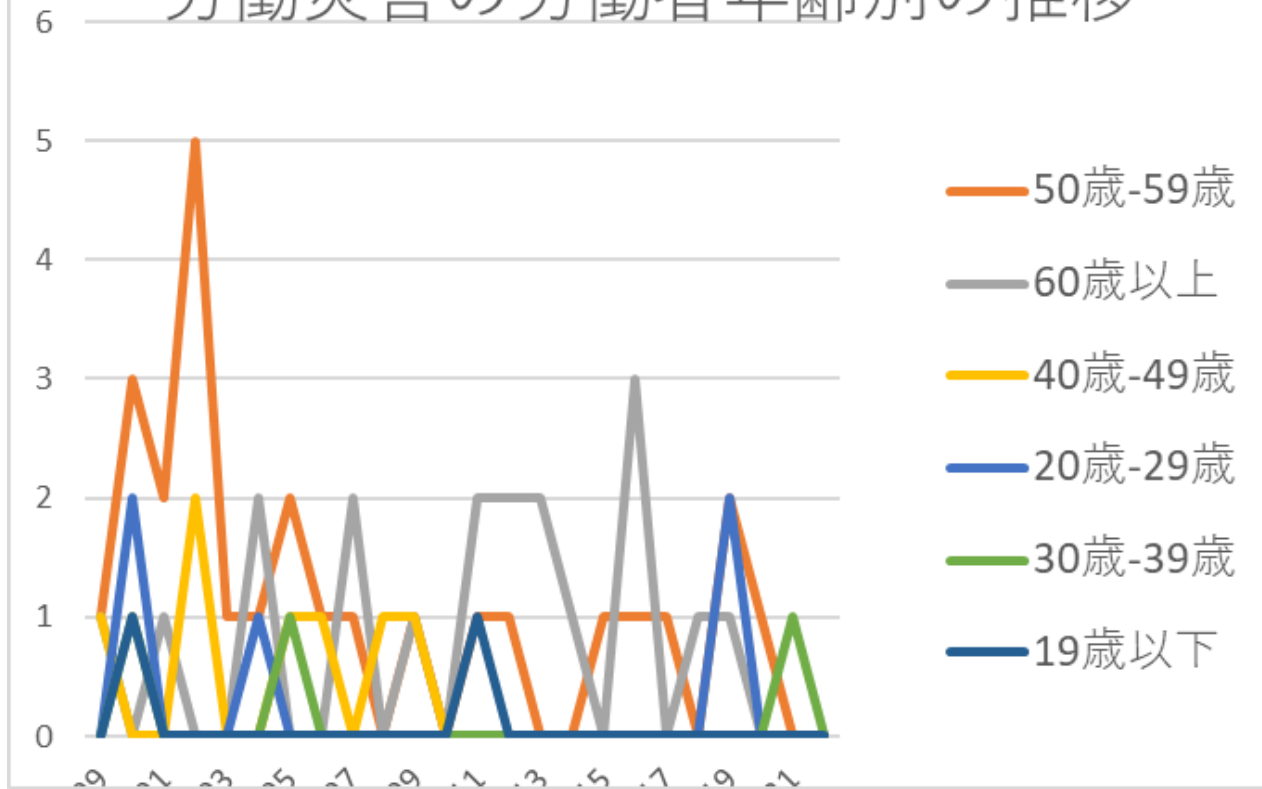
02 繊維工業における死亡災害の起因物中別Top 7の推移(1999-2022年)

# 労働災害の起因物小別Top 10の推移



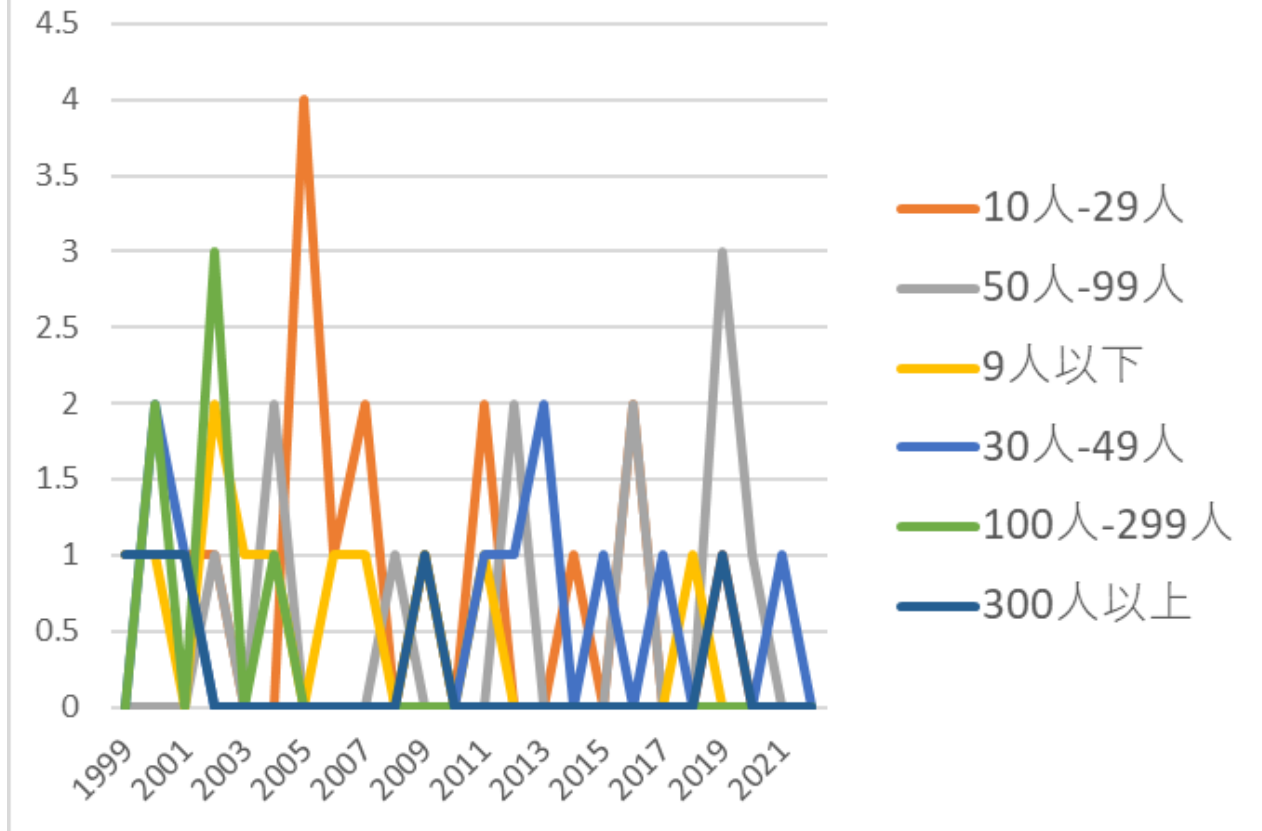
02 繊維工業における死亡災害の起因物小別Top 10の推移 (1999-2022年)

# 労働災害の労働者年齢別の推移



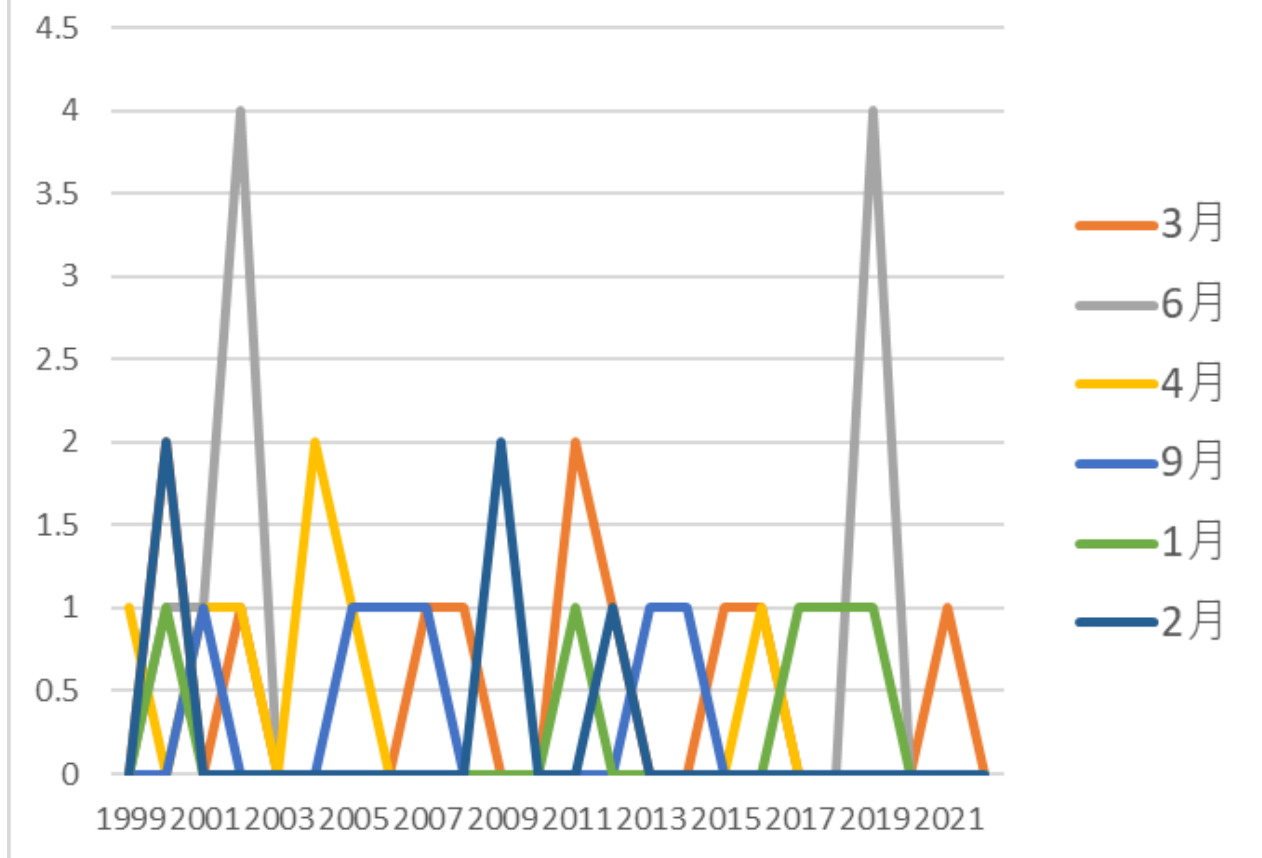
02 繊維工業における死亡災害の労働者年齢別の推移(1999-2022年)

# 労働災害の労働者規模別の推移



02 繊維工業における死亡災害の労働者規模別の推移(1999-2022年)

## 労働災害の発生月別Top 6の推移



02 繊維工業における死亡災害の発生月別Top 6の推移(1999-2022年)





れ巻き 込まれ	1	5	1	1		2	2	1	2	1	2		2	2	1	1		1	1	1	1	1	1	30	巻き 込ま れ
墜落・ 転落	1	1		1	1				1		1			1	1			2						10	墜 落・ 転落
火災				1												1			4					6	火災
有害物 との接 触				4																				4	有害 物と の接 触
転倒							1										1							2	転倒
高温・ 低温物 との接 触	1								1															2	高 温・ 低温 物と の接 触
交通事 故（道 路）			1			1																		2	交通 事故 （道 路）





装置、 運搬機 械		2	1	1		2	3	1	1	1					1			1						14	装置、 運搬機 械
その他 の装置 等	1		1				1		1		1				1			1						7	その他 の装置 等
物質、 材料				5		1											1							7	物質、 材料
仮設 物、建 築物、 構築物 等	1			1	1													2						5	仮設 物、建 築物、 構築物 等
その他																					4			4	その他
環境等													2											2	環境等
荷																									荷
合計	3	7	3	7	1	4	4	2	3	1	3		4	3	2	1	1	4	1	1	5	1	1	62	合計

02 繊維工業における死亡災害の起因物中別Top 7の推移(1999-2022年)

起因物 (中)	1999	2000	2001	2002	2003	2004	2005	2006	2007	2008	2009	2010	2011	2012	2013	2014	2015	2016	2017	2018	2019	2020	2021	2022	合 計	起因物 (中)	





































歳	1			2			1	1		1	1												7	49 歳	
20歳-29 歳		2				1														2				5	20 歳- 29 歳
30歳-39 歳		1					1															1		3	30 歳- 39 歳
19歳以下		1											1											2	19 歳 以 下
合計	3	7	3	7	1	4	4	2	3	1	3		4	3	2	1	1	4	1	1	5	1	1	62	合 計

02 繊維工業における死亡災害の労働者規模別の推移(1999-2022年)

労働者 規模	1999	2000	2001	2002	2003	2004	2005	2006	2007	2008	2009	2010	2011	2012	2013	2014	2015	2016	2017	2018	2019	2020	2021	2022	合 計	労 働 者 計
-----------	------	------	------	------	------	------	------	------	------	------	------	------	------	------	------	------	------	------	------	------	------	------	------	------	--------	------------------











三重																									三重	
兵庫																										兵庫
鳥取																										鳥取
島根																										島根
広島																										広島
山口																										山口
徳島																										徳島
香川																										香川
高知																										高知
長崎																										長崎
熊本																										熊本
大分																										大分
宮崎																										宮崎
鹿児島																										鹿児島
沖縄																										沖縄
合計	3	7	3	7	1	4	4	2	3	1	3		4	3	2	1	1	4	1	1	5	1	1		62	合計

(備考) 2022年のデータには新型コロナ罹患を含まない。2021年及び2020年のデータには新型コロナ罹患を含む。2011年のデータに東日本大震災のデータを含む。

出典 : <https://anzeninfo.mhlw.go.jp/user/anzen/tok/anst00.html> MHLW, Jaan

[https://www.jisha.or.jp/international/topics/202307\\_09.html](https://www.jisha.or.jp/international/topics/202307_09.html)に戻る。