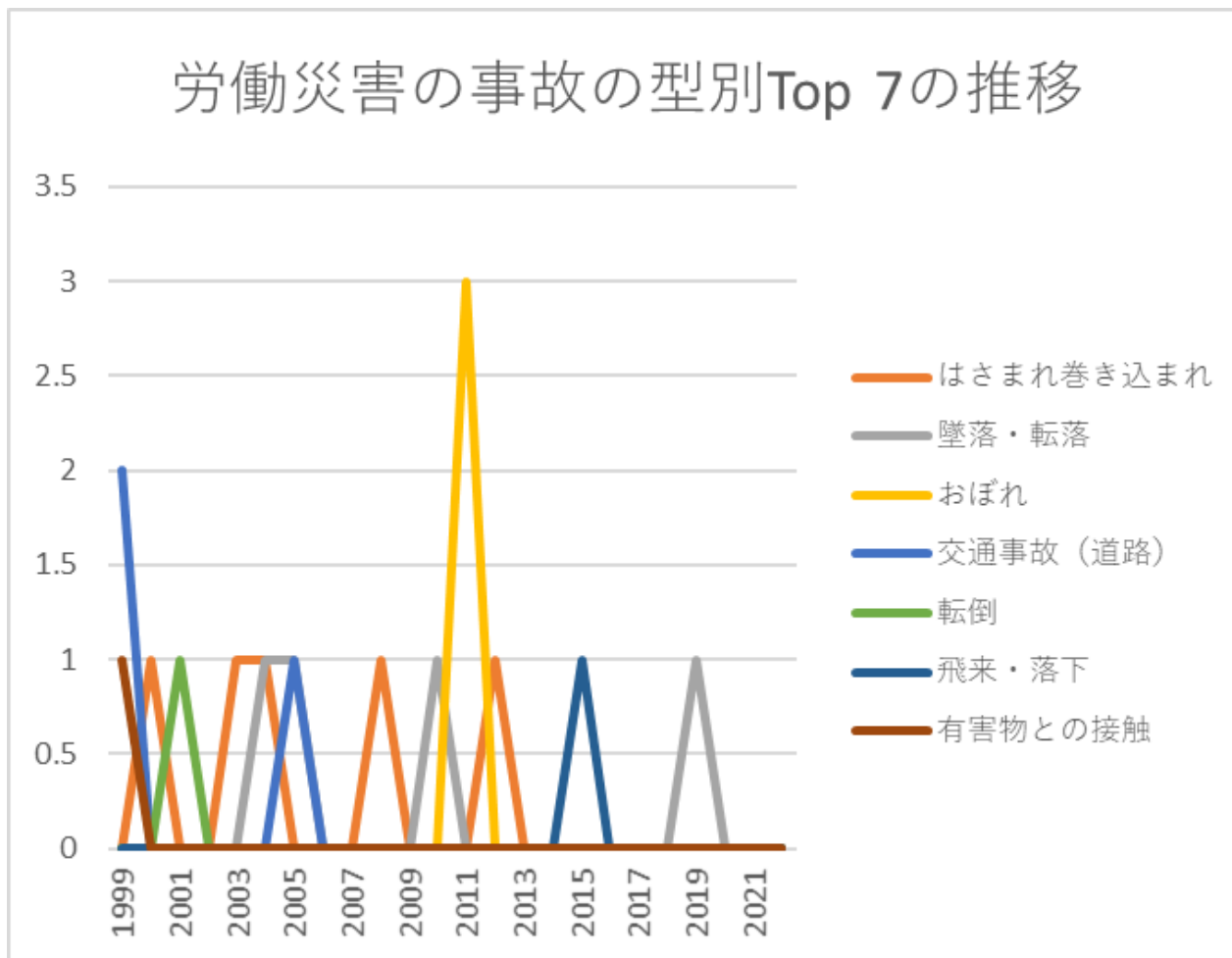
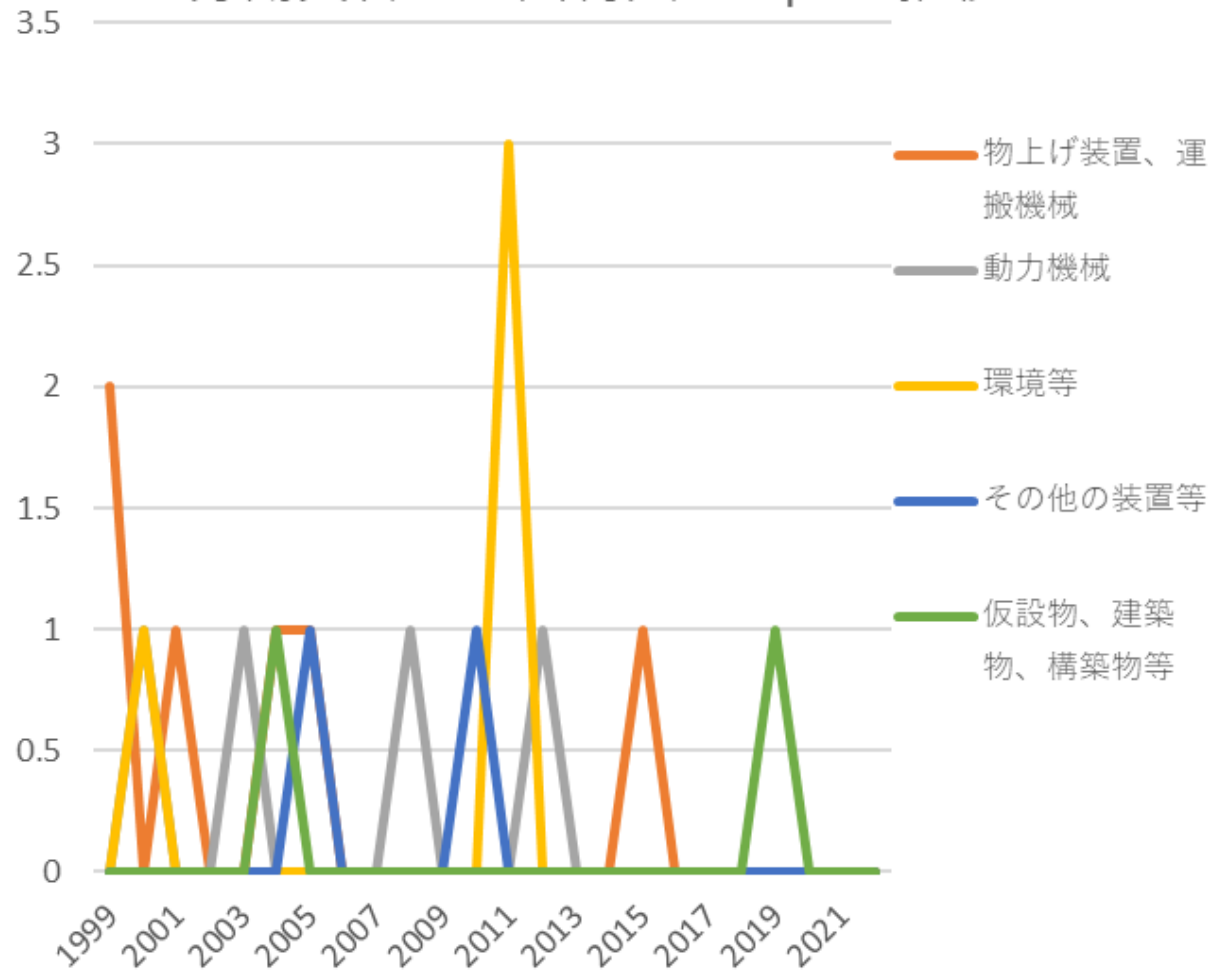


03 衣服その他の繊維における死亡災害の推移のグラフ(1999-2022年)



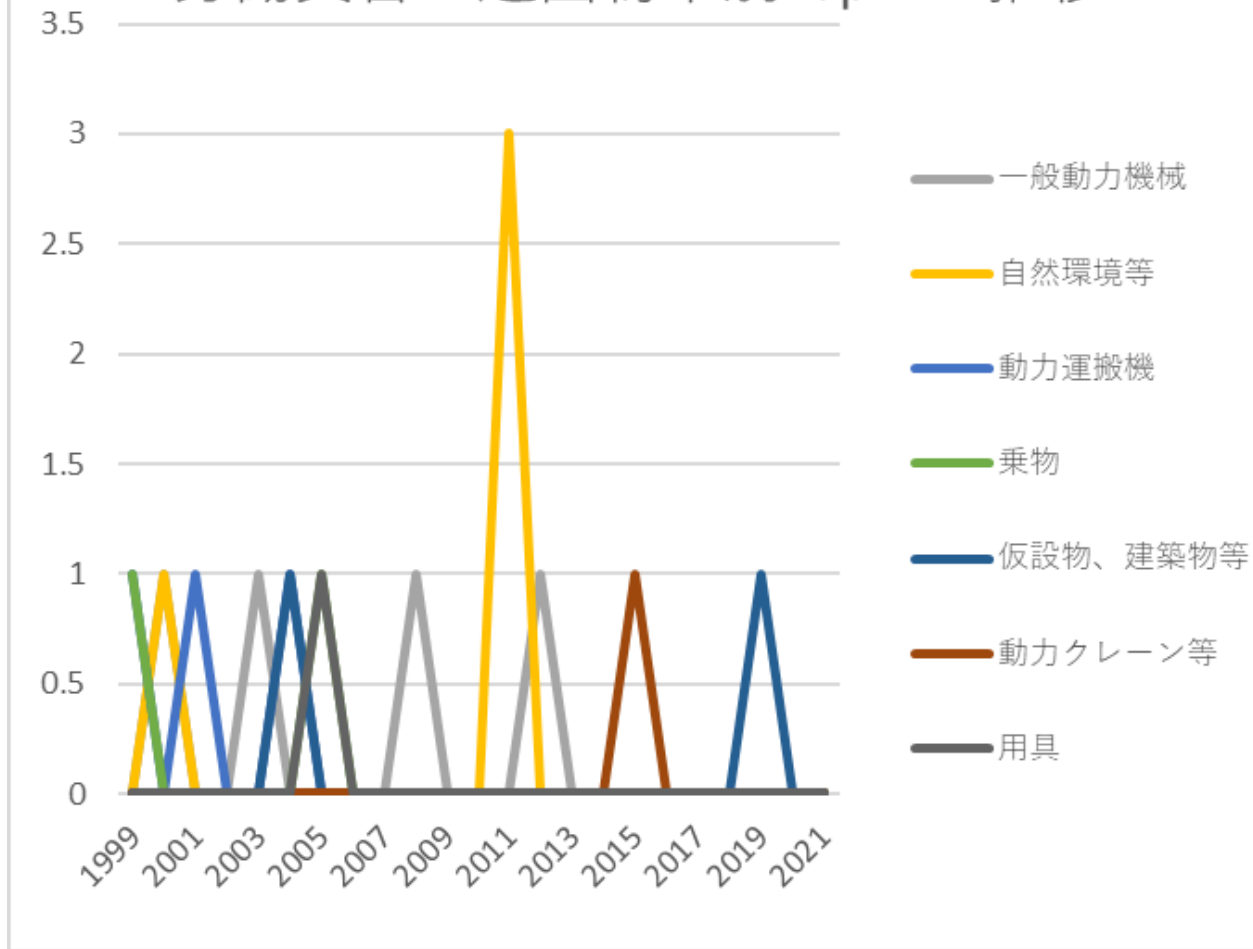
03 衣服その他の繊維における死亡災害の事故の型別Top 7の推移(1999-2022年)

労働災害の起因物大別Top5の推移



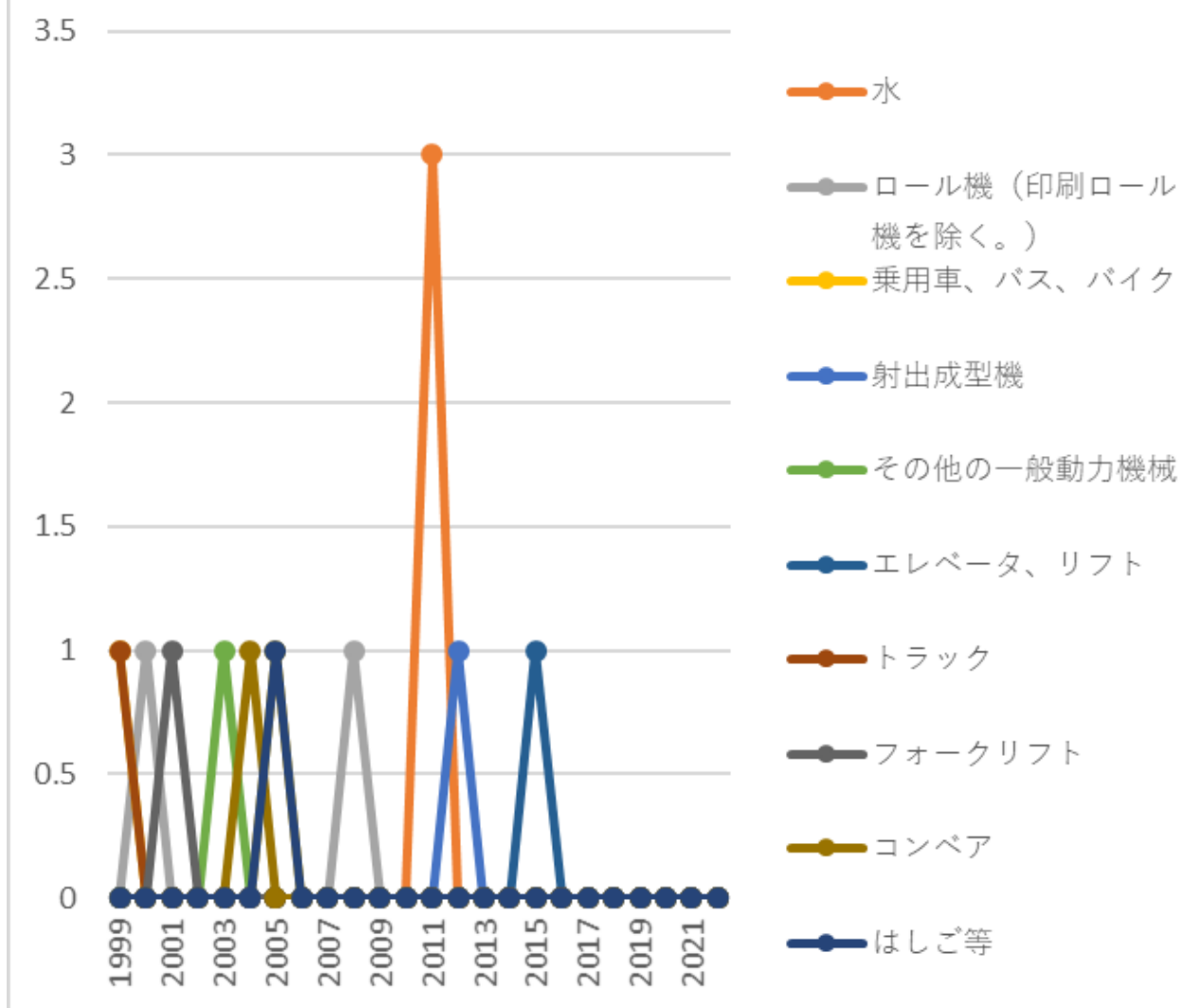
03 衣服その他の繊維における死亡災害の起因物大別Top 5の推移(1999-2022年)

労働災害の起因物中別Top 7の推移



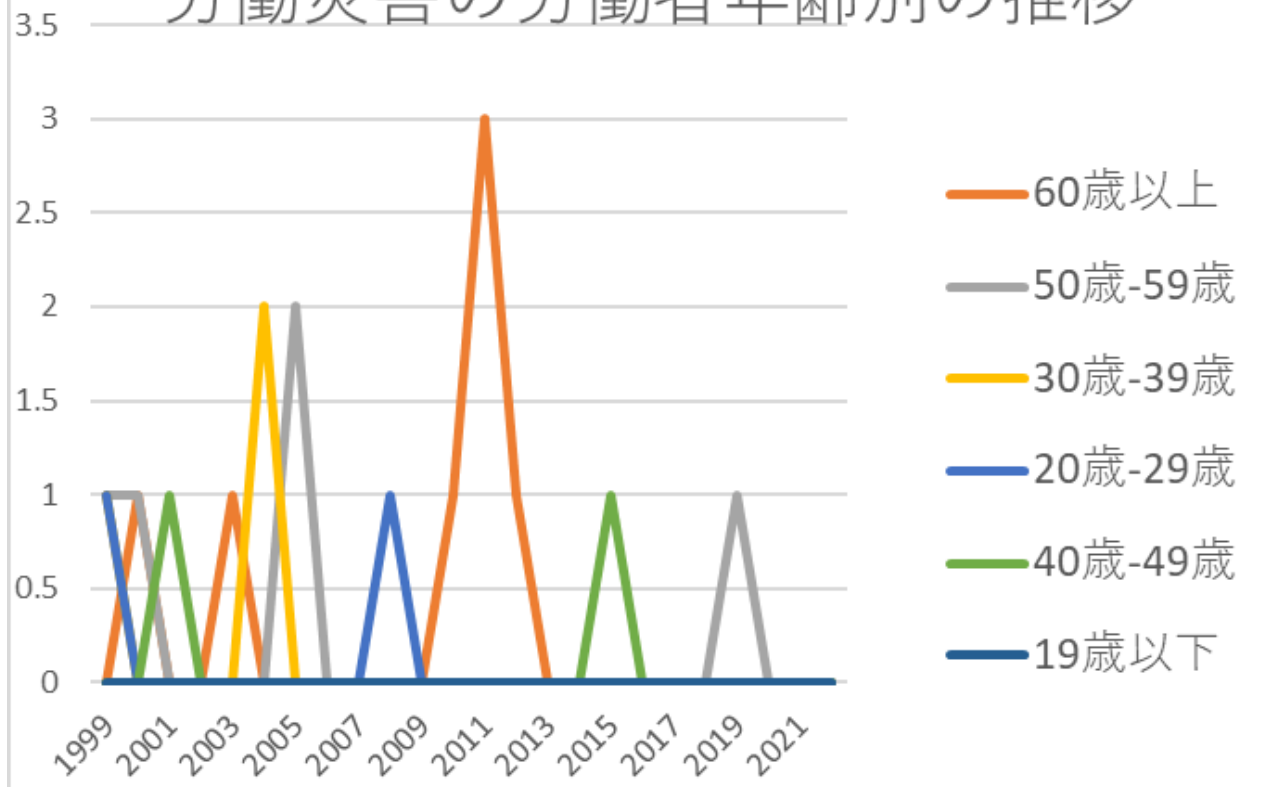
03 衣服その他の繊維における死亡災害の起因物中別Top 7の推移(1999-2022年)

労働災害の起因物小別Top 10の推移



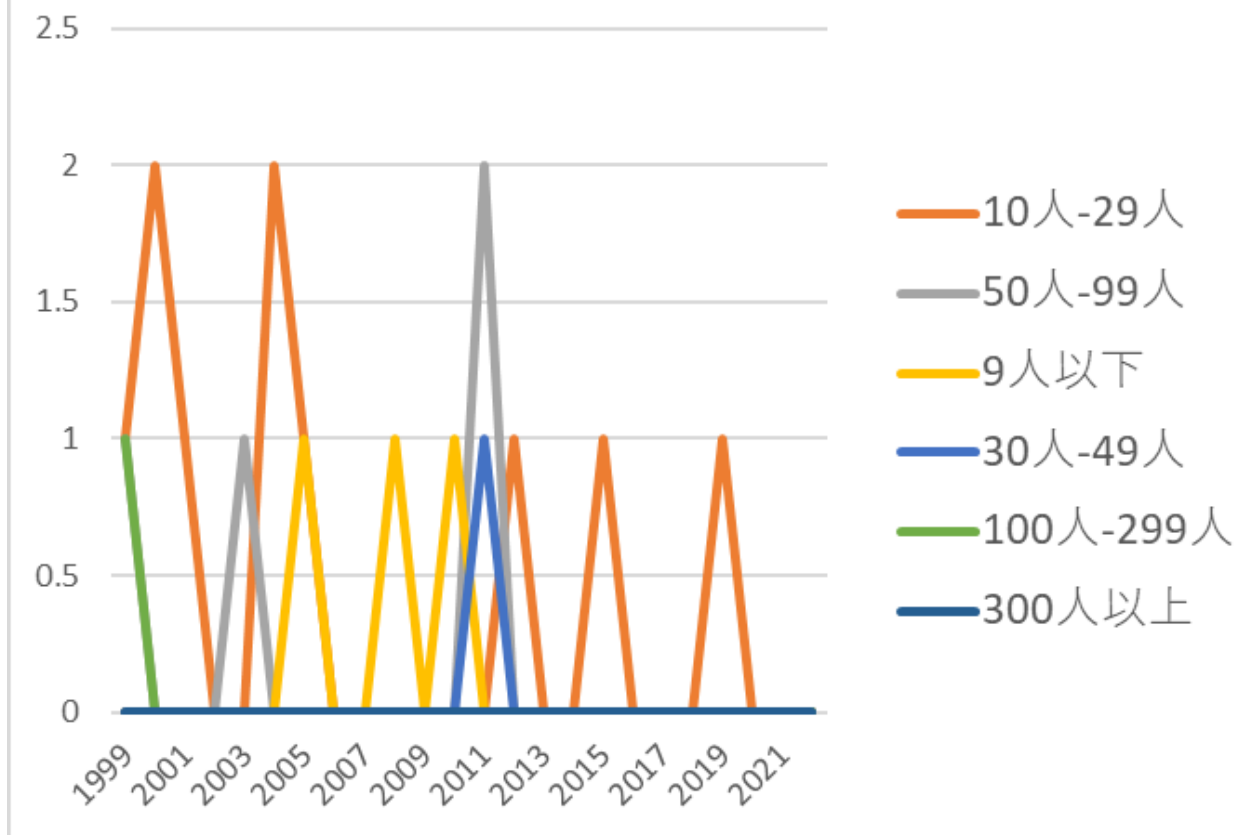
03 衣服その他の繊維における死亡災害の起因物小別Top 10の推移 (1999-2022年)

労働災害の労働者年齢別の推移



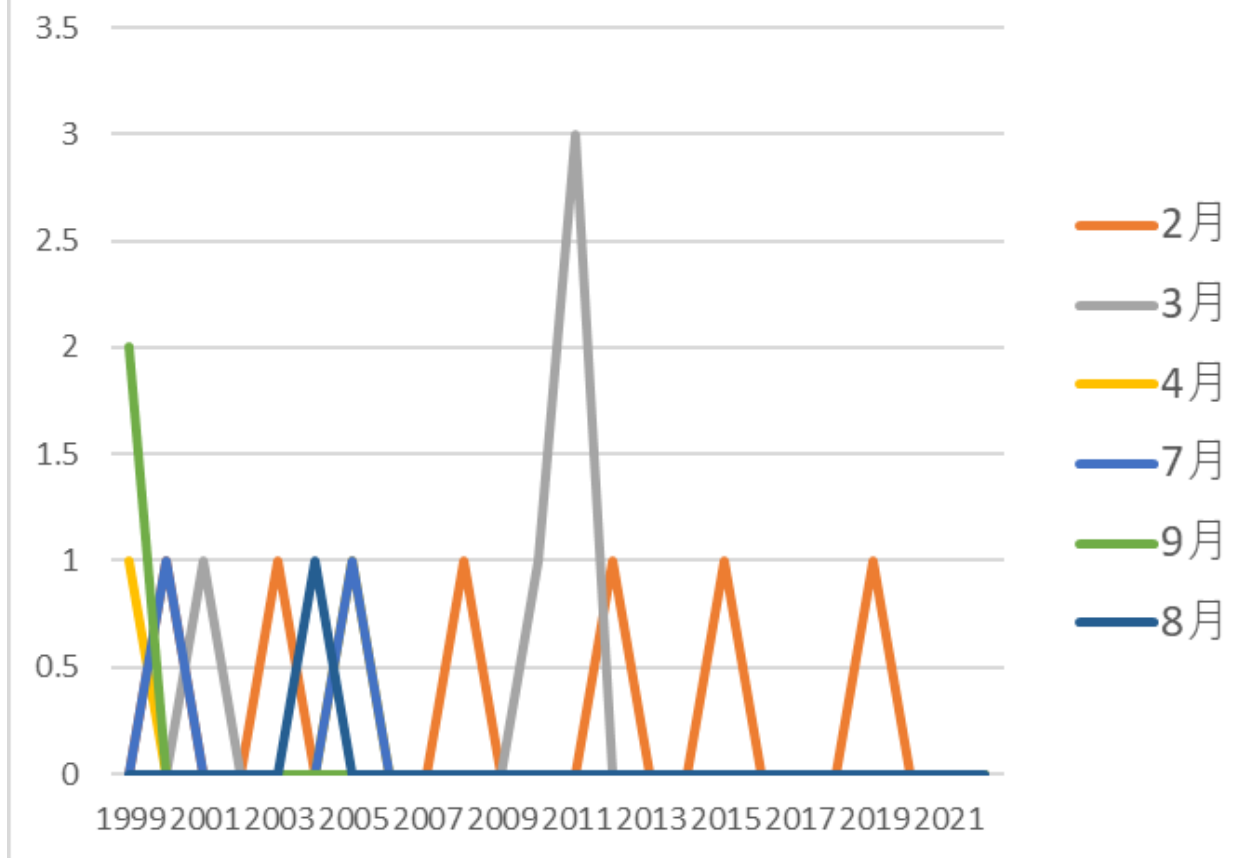
03 衣服その他の繊維における死亡災害の労働者年齢別の推移(1999-2022年)

労働災害の労働者規模別の推移



03 衣服その他の繊維における死亡災害の労働者規模別の推移(1999-2022年)

労働災害の発生月別Top 6の推移



03 衣服その他の繊維における死亡災害の発生月別Top 6の推移(1999-2022年)

破裂																								破裂	
火災																									火災
交通事故 (その他)																									交通 事故 (そ の 他)
動作の 反動無 理な動 作																									動作 の反 動無 理な 動作
分類不 能																									分類 不能
合計	3	2	1		1	2	2			1		1	3	1				1						19	合計

03 衣服その他の繊維における死亡災害の起因物大別Top 5の推移(1999-2022年)

起因物 (大)	1999	2000	2001	2002	2003	2004	2005	2006	2007	2008	2009	2010	2011	2012	2013	2014	2015	2016	2017	2018	2019	2020	2021	2022	合計	起因物 (大)
物上げ 装置、 運搬機	2		1			1	1										1								6	物上げ 装置、 運搬機

械																									械	
動力機 械		1			1					1															4	動力機 械
環境等		1											3												4	環境等
その他 の装置 等							1					1													2	その他 の装置 等
仮設 物、建 築物、 構築物 等						1																			2	仮設 物、建 築物、 構築物 等
物質、 材料	1																								1	物質、 材料
荷																										荷
その他																										その他
合計	3	2	1		1	2	2			1		1	3	1											19	合計

03 衣服その他の繊維における死亡災害の起因物中別Top 7の推移(1999-2022年)

起因物 (中)	1999	2000	2001	2002	2003	2004	2005	2006	2007	2008	2009	2010	2011	2012	2013	2014	2015	2016	2017	2018	2019	2020	2021	2022	合 計	起因物 (中)	

炉、釜等																								炉、釜等
電気設備																								電気設備
人力機械工具等																								人力機械工具等
材料																								材料
荷																								荷
その他の起因物																								その他の起因物
起因物なし																								起因物なし
分類不能																								分類不能
合計	3	2	1		1	2	2			1		1	3	1									19	合計

03 衣服その他の繊維における死亡災害の起因物小別Top 10の推移 (1999-2022年)

起因物 (小)	1999	2000	2001	2002	2003	2004	2005	2006	2007	2008	2009	2010	2011	2012	2013	2014	2015	2016	2017	2018	2019	2020	2021	2022	合計	起因物 (小)	

その他 の環境 等	1																					1	その他 の環境 等	
原動機																								原動機
動力伝 導機構																								動力伝 導機構
丸のこ 盤																								丸のこ 盤
帯のこ 盤																								帯のこ 盤
かな 盤																								かな 盤
角のみ 盤、木 工ボー ル盤																								角のみ 盤、木 工ボー ル盤
面とり 盤、 ルー タ、木 エフラ イス盤																								面とり 盤、 ルー タ、木 エフラ イス盤

開口部																							開口部	
作業 床、歩 み板																								作業 床、歩 み板
通路																								通路
その他 の仮設 物、建 築物、 構築物 等																								その他 の仮設 物、建 築物、 構築物 等
爆発性 の物等																								爆発性 の物等
引火性 の物																								引火性 の物
可燃性 のガス																								可燃性 のガス
放射線																								放射線
その他 の危険 物、有 害物等																								その他 の危険 物、有 害物等

その他の 起因 物																								その他の 起因 物	
起因物 なし																									起因物 なし
分類不 能																									分類不 能
合計	3	2	1		1	2	2			1		1	3	1			1							19	合計

03 衣服その他の繊維における死亡災害の労働者年齢別の推移(1999-2022年)

年齢	1999	2000	2001	2002	2003	2004	2005	2006	2007	2008	2009	2010	2011	2012	2013	2014	2015	2016	2017	2018	2019	2020	2021	2022	合 計	年 齢	
60歳以上		1			1							1	3	1											7	60 歳 以 上	
50歳-59 歳	1	1					2														1				5	50 歳- 59 歳	
																										30	

30歳-39歳	1				2																		3	歳-39歳
20歳-29歳	1								1														2	20歳-29歳
40歳-49歳			1												1								2	40歳-49歳
19歳以下																								19歳以下
合計	3	2	1		1	2	2			1		1	3	1									1	合計

03 衣服その他の繊維における死亡災害の労働者規模別の推移(1999-2022年)

労働者	1999	2000	2001	2002	2003	2004	2005	2006	2007	2008	2009	2010	2011	2012	2013	2014	2015	2016	2017	2018	2019	2020	2021	2022	労働者 合
-----	------	------	------	------	------	------	------	------	------	------	------	------	------	------	------	------	------	------	------	------	------	------	------	------	----------

12月																									12月	
合計	3	2	1		1	2	2			1		1	3	1			1				1				19	合計

03 衣服その他の繊維における死亡災害の都道府県別の推移(1999-2022年)

県	1999	2000	2001	2002	2003	2004	2005	2006	2007	2008	2009	2010	2011	2012	2013	2014	2015	2016	2017	2018	2019	2020	2021	2022	合計	県
宮城													2												2	宮城
福島	1												1												2	福島
埼玉	1					1																			2	埼玉
岐阜						1															1				2	岐阜
山形	1																								1	山形
栃木					1																				1	栃木
群馬		1																							1	群馬
千葉			1																						1	千葉
富山							1																		1	富山
石川												1													1	石川
愛知										1															1	愛知
滋賀		1																							1	滋賀
大阪							1																		1	大阪
香川																	1								1	香川

山																									山						
鳥取																									鳥取						
島根																									島根						
岡山																									岡山						
広島																									広島						
山口																									山口						
徳島																									徳島						
愛媛																									愛媛						
高知																									高知						
福岡																									福岡						
佐賀																									佐賀						
長崎																									長崎						
大分																									大分						
宮崎																									宮崎						
鹿児島																									鹿児島						
沖縄																									沖縄						
合計	3	2	1		1	2	2			1		1	3	1			1							1						19	合計

(備考) 2022年のデータには新型コロナ罹患を含まない。2021年及び2020年のデータには新型コロナ罹患を含む。2011年のデータに東日本大震災のデータを

含む。

出典：<https://anzeninfo.mhlw.go.jp/user/anzen/tok/anst00.html> MHLW, Jaan

https://www.jisha.or.jp/international/topics/202307_09.htmlに戻る。