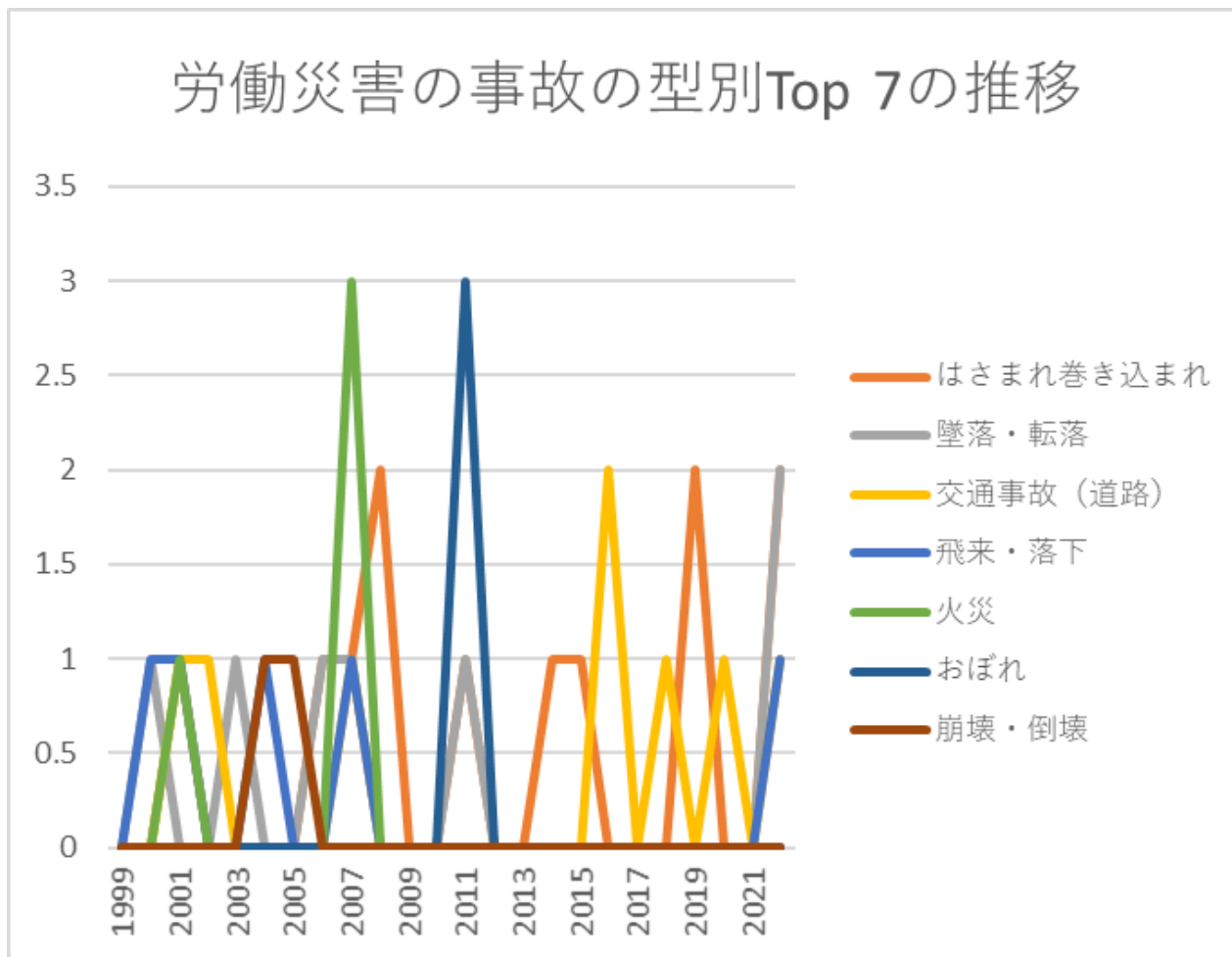
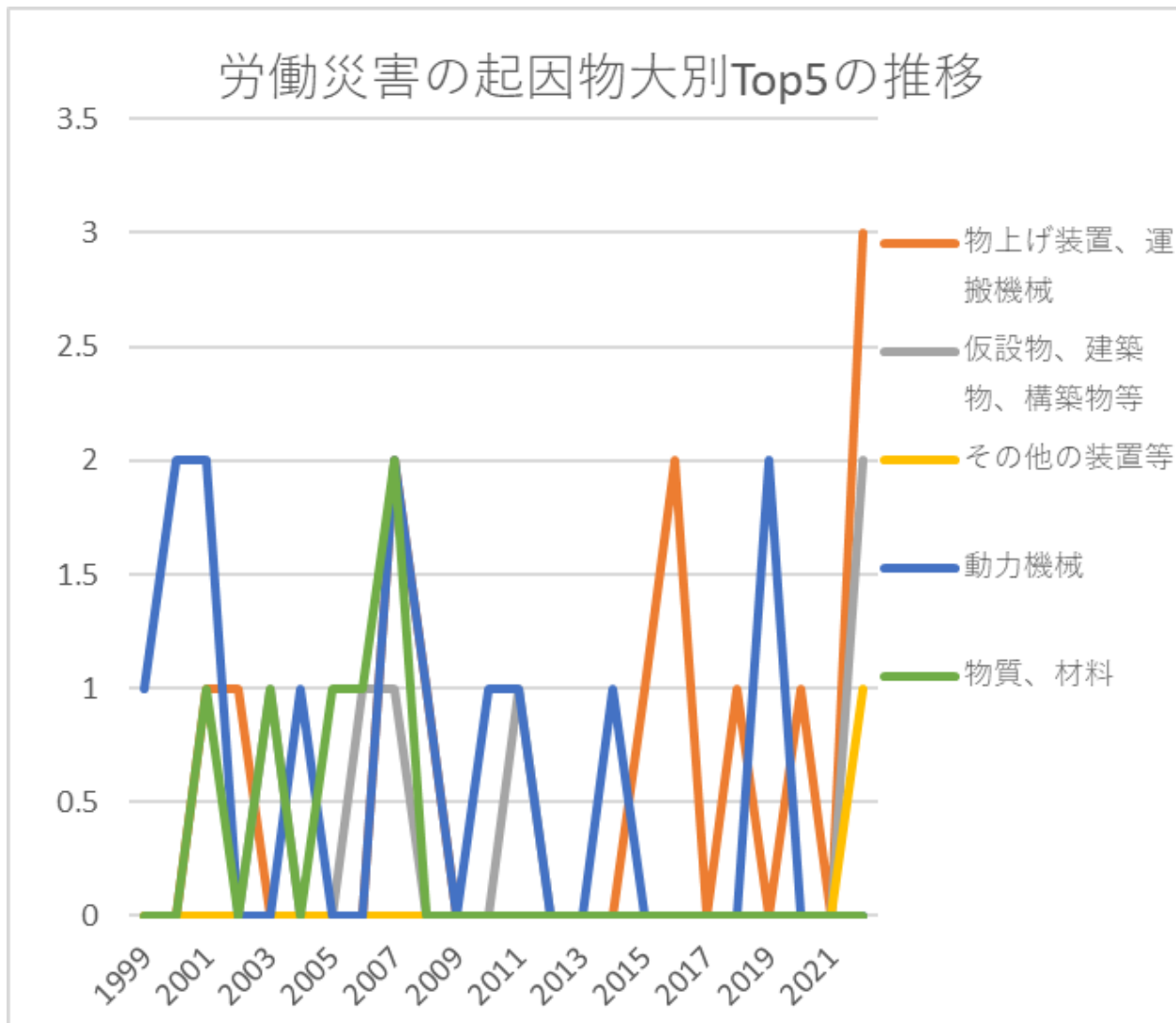


05 家具・装備品における死亡災害の推移のグラフ(1999-2022年)



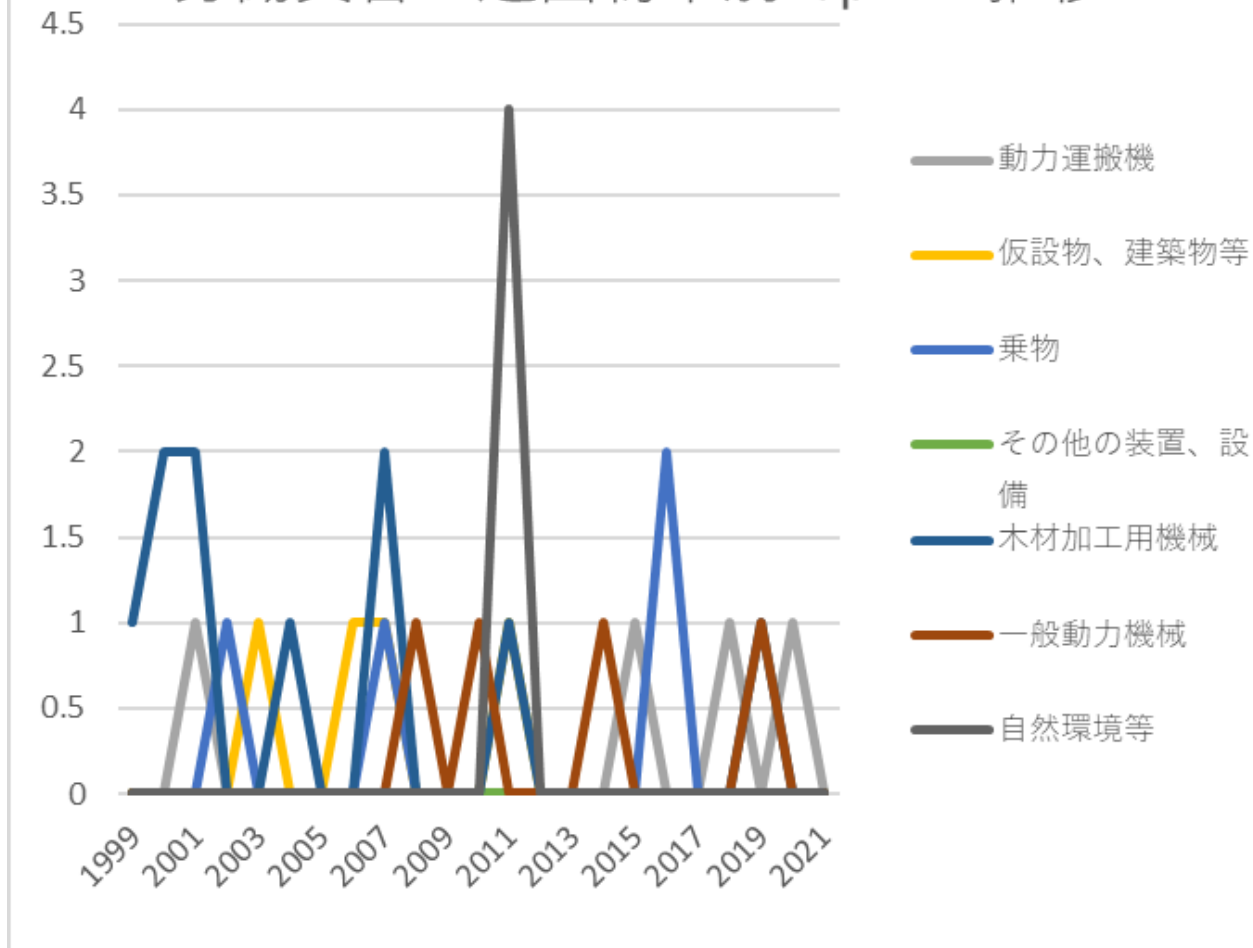
05 家具・装備品における死亡災害の事故の型別Top 7の推移(1999-2022年)

# 労働災害の起因物大別Top5の推移



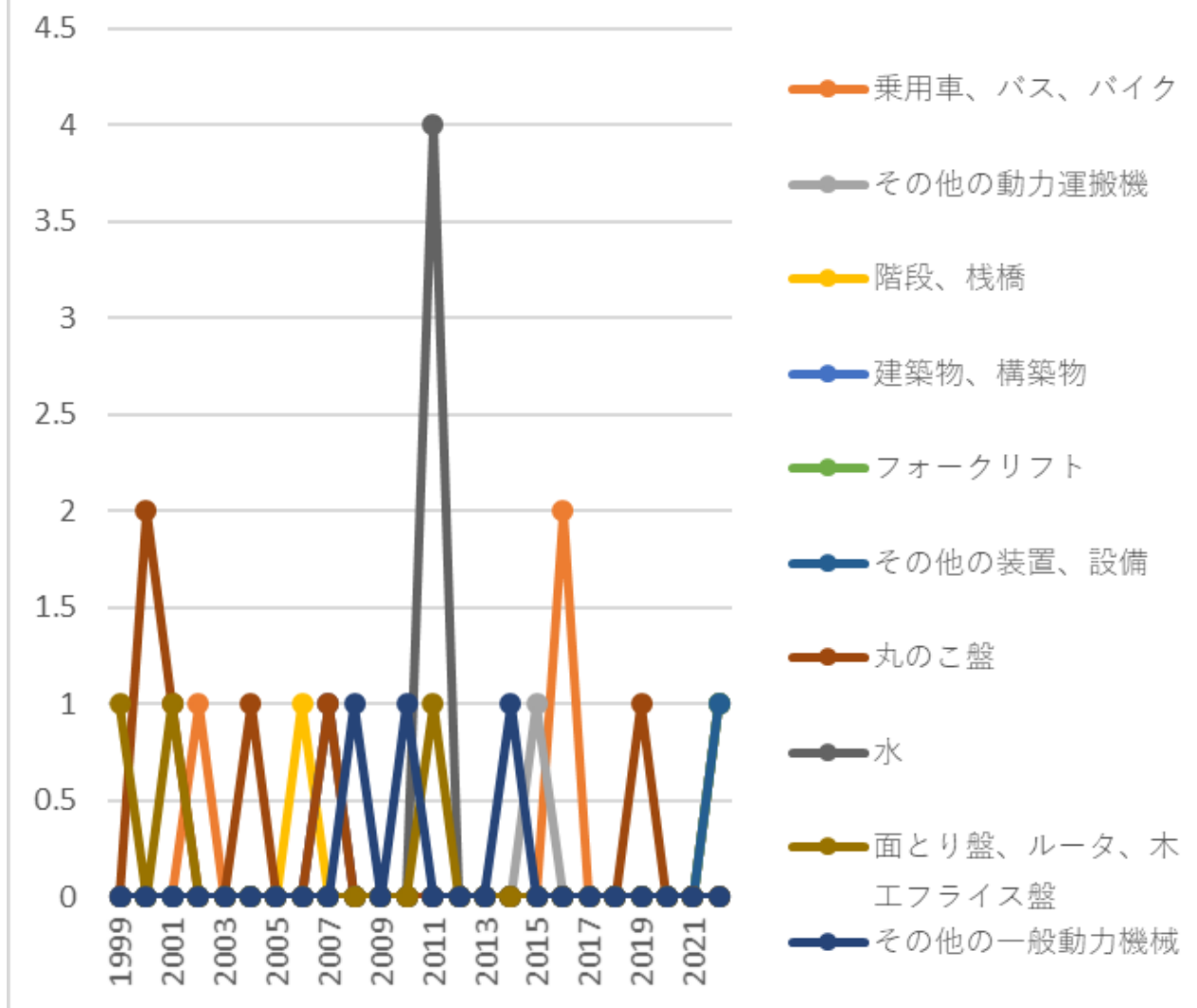
05 家具・装備品における死亡災害の起因物大別Top 5の推移(1999-2022年)

# 労働災害の起因物中別Top 7の推移



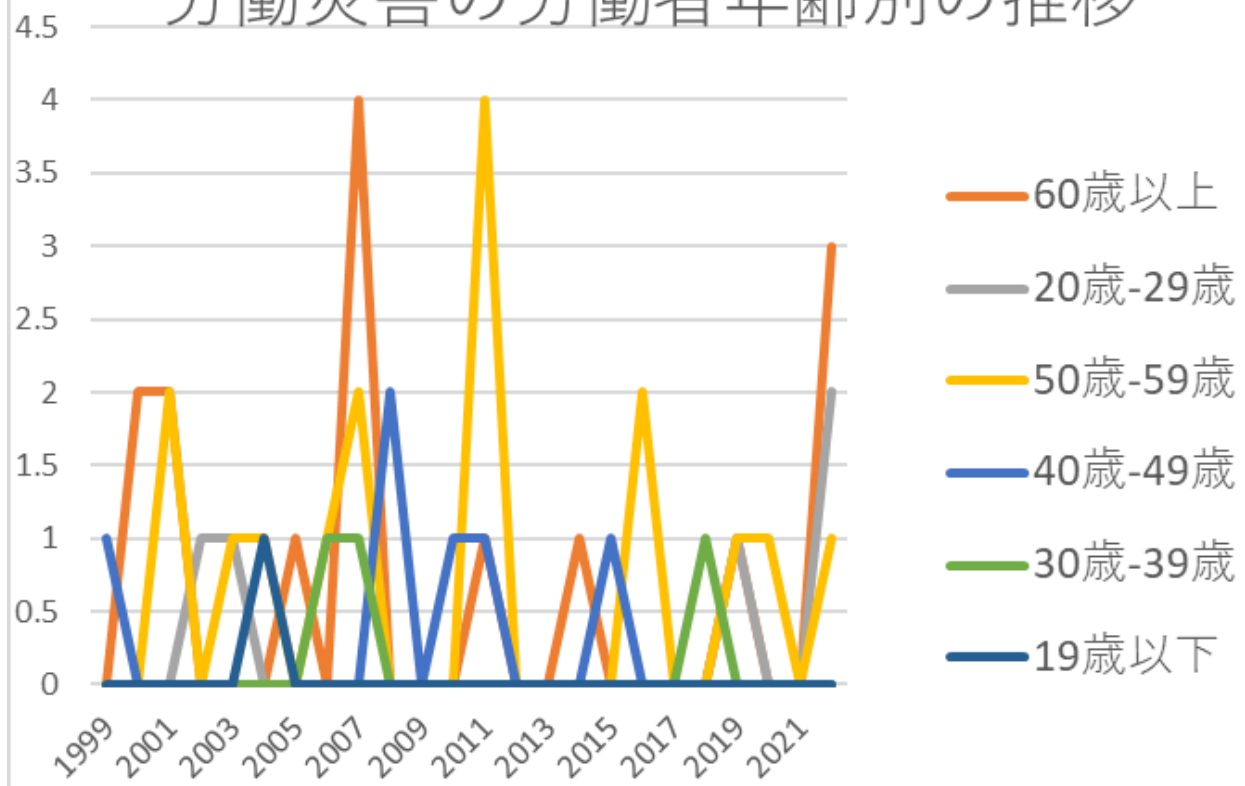
05 家具・装備品における死亡災害の起因物中別Top 7の推移(1999-2022年)

# 労働災害の起因物小別Top 10の推移



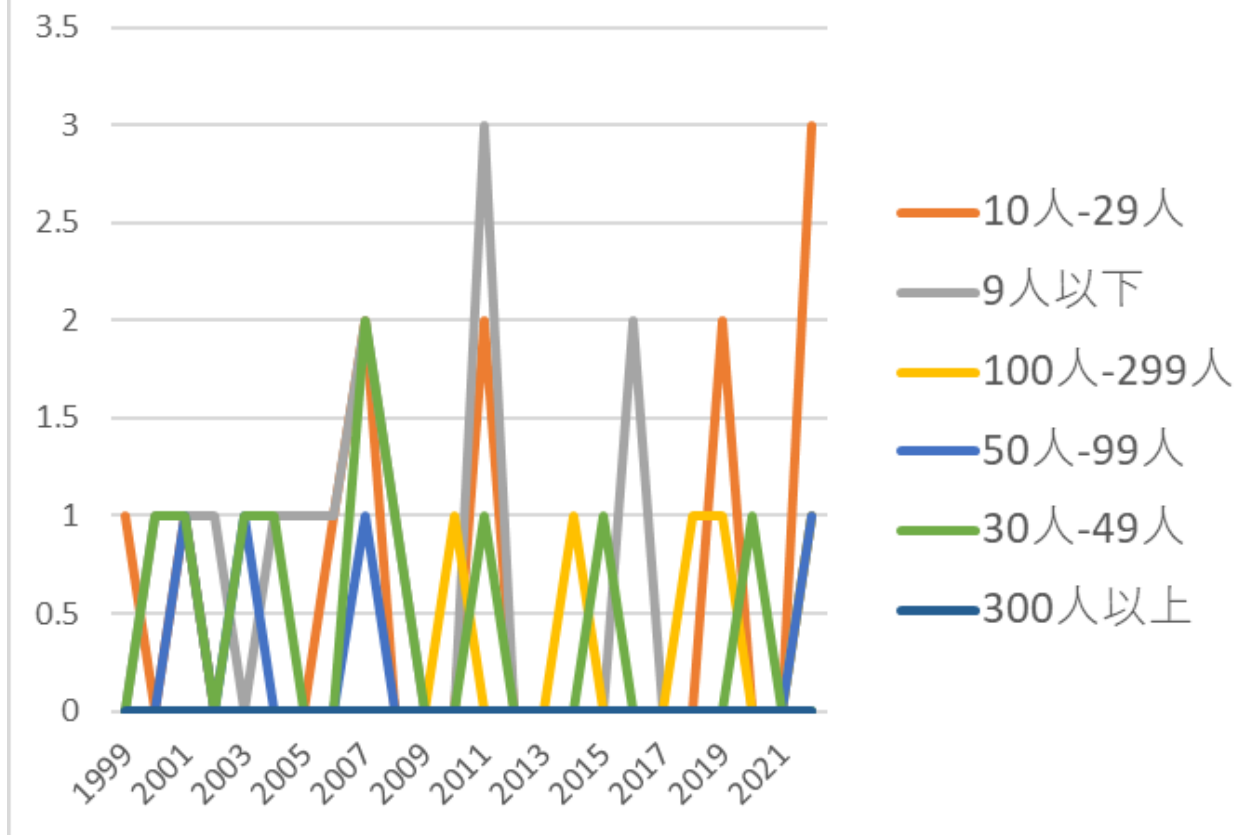
05 家具・装備品における死亡災害の起因物小別Top 10の推移 (1999-2022年)

# 労働災害の労働者年齢別の推移



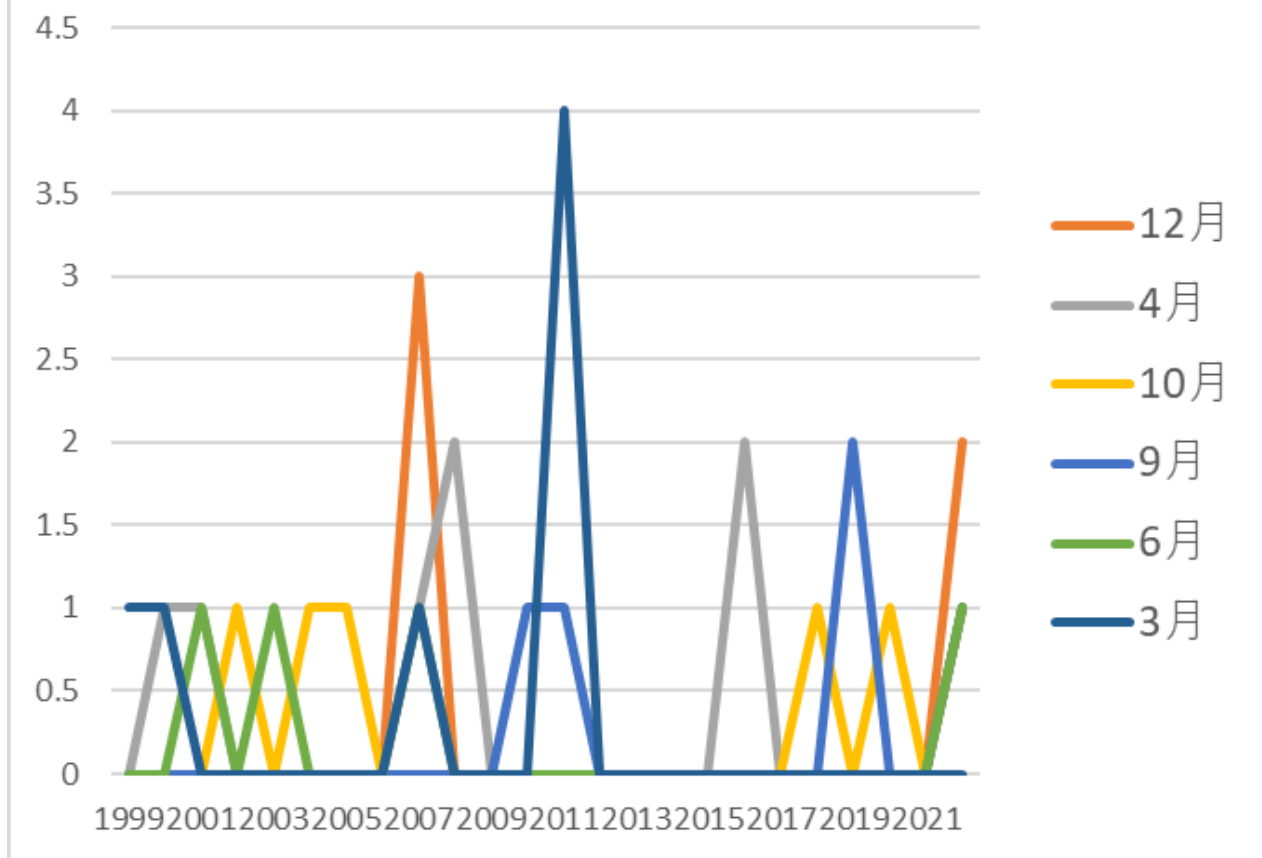
05 家具・装備品における死亡災害の労働者年齢別の推移(1999-2022年)

# 労働災害の労働者規模別の推移



05 家具・装備品における死亡災害の労働者規模別の推移(1999-2022年)

## 労働災害の発生月別Top 6の推移



05 家具・装備品における死亡災害の発生月別Top 6の推移(1999-2022年)









破裂																									破裂	
交通事故 (その他)																									交通 事故 (そ の 他)	
動作の 反動無 理な動 作																									動作 の反 動無 理な 動作	
分類不 能																									分類 不能	
合計	1	2	4	1	2	2	1	2	7	2		1	6			1	1	2		1	3	1		6	46	合計

05 家具・装備品における死亡災害の起因物大別Top 5の推移(1999-2022年)

起因物 (大)	1999	2000	2001	2002	2003	2004	2005	2006	2007	2008	2009	2010	2011	2012	2013	2014	2015	2016	2017	2018	2019	2020	2021	2022	合 計	起因物 (大)
物上げ 装置、 運搬機			1	1					2	1						1	2		1		1			3	13	物上げ 装置、 運搬機

械																									械	
仮設 物、建 築物、 構築物 等					1		1	1				1											2	6	仮設 物、建 築物、 構築物 等	
その他 の装置 等																							1	1	その他 の装置 等	
動力機 械	1	2	2		1			2	1		1	1			1									2	14	動力機 械
物質、 材料			1		1		1	1	2																6	物質、 材料
環境等													4												4	環境等
荷					1																				1	荷
その他																								1	1	その他
合計	1	2	4	1	2	2	1	2	7	2		1	6			1	1	2		1	3	1		6	46	合計

05 家具・装備品における死亡災害の起因物中別Top 7の推移(1999-2022年)

起因物 (中)	1999	2000	2001	2002	2003	2004	2005	2006	2007	2008	2009	2010	2011	2012	2013	2014	2015	2016	2017	2018	2019	2020	2021	2022	合 計	起因物 (中)	





備																								備		
溶接装置																								溶接装置		
炉、釜等																								炉、釜等		
電気設備																								電気設備		
人力機械工具等																								人力機械工具等		
用具																								用具		
その他の起因物																								その他の起因物		
分類不能																								分類不能		
合計	1	2	4	1	2	2	1	2	7	2		1	6			1	1	2		1	3	1		6	46	合計

05 家具・装備品における死亡災害の起因物小別Top 10の推移 (1999-2022年)

起因物 (小)	1999	2000	2001	2002	2003	2004	2005	2006	2007	2008	2009	2010	2011	2012	2013	2014	2015	2016	2017	2018	2019	2020	2021	2022	合計	起因物 (小)	





面とり 盤、 ルー タ、木 エフラ イス盤	1	1									1											3	面とり 盤、 ルー タ、木 エフラ イス盤
その他 の一般 動力機 械								1	1				1									3	その他 の一般 動力機 械
トラッ ク		1															1	1				3	トラッ ク
引火性 の物		1						2														3	引火性 の物
エレ ベー タ、リ フト								1	1													2	エレ ベー タ、リ フト
屋根、 はり、 もや、 けた、				1								1										2	屋根、 はり、 もや、 けた、























その他 の環境 等																									その他 の環境 等	
その他 の起因 物																									その他 の起因 物	
分類不 能																									分類不 能	
合計	1	2	4	1	2	2	1	2	7	2		1	6			1	1	2		1	3	1		6	46	合計

05 家具・装備品における死亡災害の労働者年齢別の推移(1999-2022年)

年齢	1999	2000	2001	2002	2003	2004	2005	2006	2007	2008	2009	2010	2011	2012	2013	2014	2015	2016	2017	2018	2019	2020	2021	2022	合計	年齢	
60歳以上		2	2				1		4				1			1					1			3	15	60 歳 以 上	
20歳-29 歳				1	1																	1			2	5	20 歳- 29 歳
																											50

50歳-59歳			2		1	1		1	2				4				2			1	1		1	16	歳-59歳	
40歳-49歳	1									2		1	1				1							6	40歳-49歳	
30歳-39歳								1	1										1					3	30歳-39歳	
19歳以下						1																		1	19歳以下	
合計	1	2	4	1	2	2	1	2	7	2		1	6			1	1	2		1	3	1		6	46	合計

05 家具・装備品における死亡災害の労働者規模別の推移(1999-2022年)

労働者	1999	2000	2001	2002	2003	2004	2005	2006	2007	2008	2009	2010	2011	2012	2013	2014	2015	2016	2017	2018	2019	2020	2021	2022	労働者 合
-----	------	------	------	------	------	------	------	------	------	------	------	------	------	------	------	------	------	------	------	------	------	------	------	------	----------



300人以上																									300人以上	
合計	1	2	4	1	2	2	1	2	7	2		1	6			1	1	2		1	3	1		6	46	合計

05 家具・装備品における死亡災害の発生月別Top 6の推移(1999-2022年)

月	1999	2000	2001	2002	2003	2004	2005	2006	2007	2008	2009	2010	2011	2012	2013	2014	2015	2016	2017	2018	2019	2020	2021	2022	合計	月
12月									3															2	5	12月
4月		1	1						1	2								2						1	8	4月
10月				1		1	1													1		1		1	6	10月
9月												1	1								2			1	5	9月
6月			1		1				1															1	4	6月
3月	1	1							1				4												7	3月
5月					1	1			1				1												4	5月
11月			1					2									1								4	11月
1月																					1				1	1月
2月																1									1	2月
8月			1																						1	8月







千葉																									千葉	
石川																										石川
山梨																										山梨
愛知																										愛知
三重																										三重
京都																										京都
兵庫																										兵庫
鳥取																										鳥取
島根																										島根
岡山																										岡山
広島																										広島
徳島																										徳島
香川																										香川
愛媛																										愛媛
長崎																										長崎
宮崎																										宮崎
沖縄																										沖縄
合計	1	2	4	1	2	2	1	2	7	2		1	6			1	1	2		1	3	1		6	46	合計

(備考) 2022年のデータには新型コロナ罹患を含まない。2021年及び2020年のデータには新型コロナ罹患を含む。2011年のデータに東日本大震災のデータを

含む。

出典：<https://anzeninfo.mhlw.go.jp/user/anzen/tok/anst00.html> MHLW, Jaan

[https://www.jisha.or.jp/international/topics/202307\\_09.html](https://www.jisha.or.jp/international/topics/202307_09.html)に戻る。