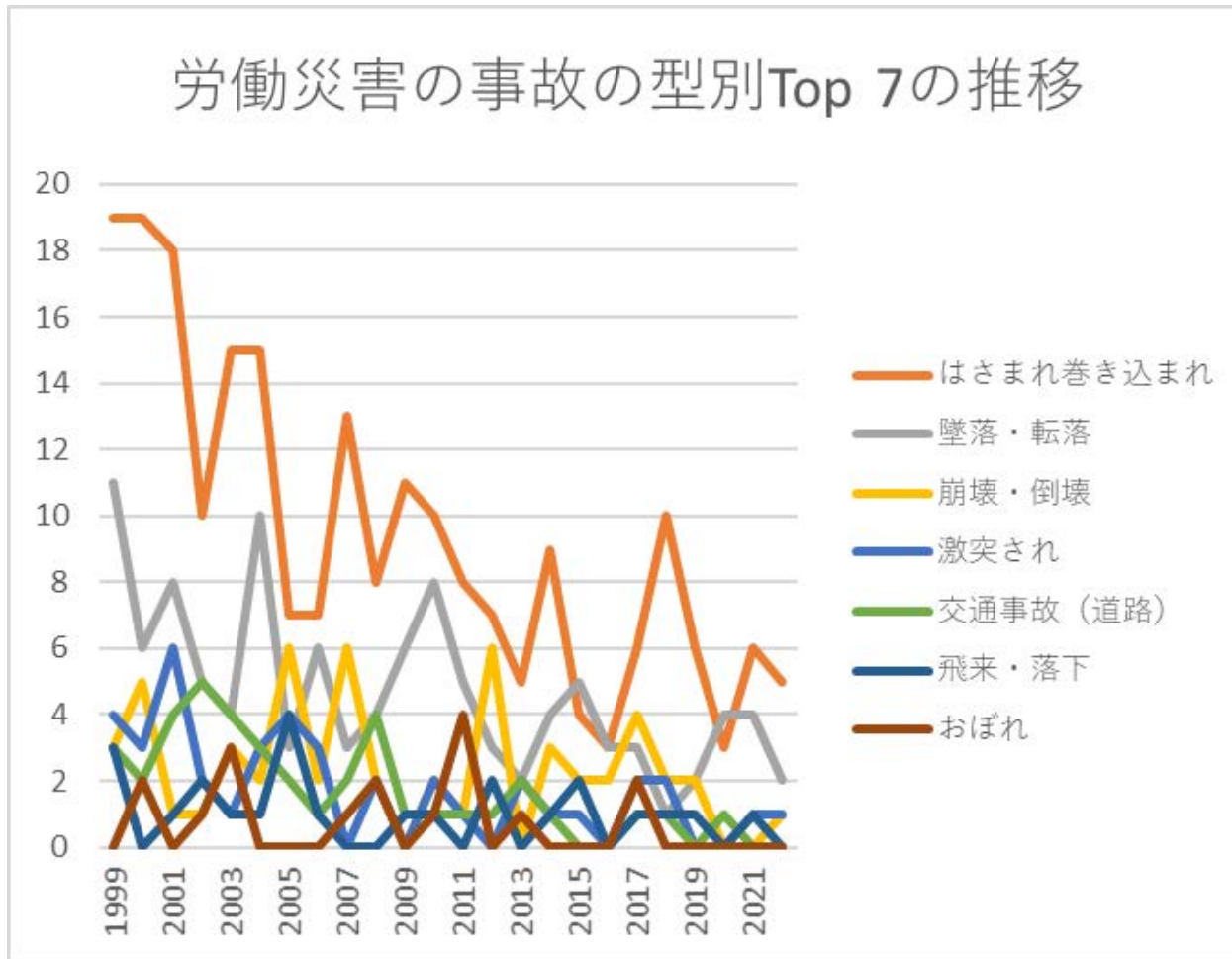
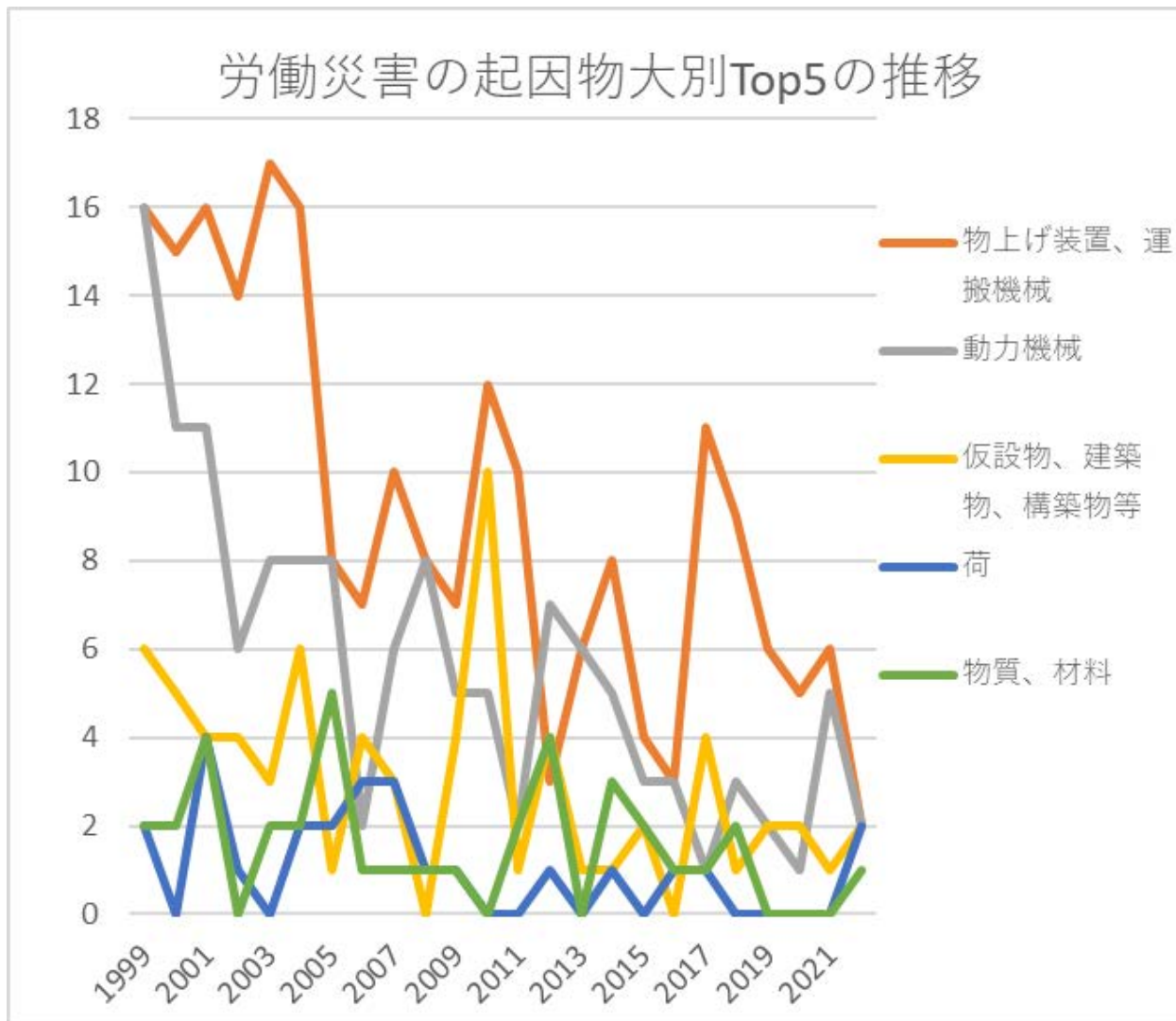


09 窯業土石における死亡災害の推移のグラフ(1999-2022年)



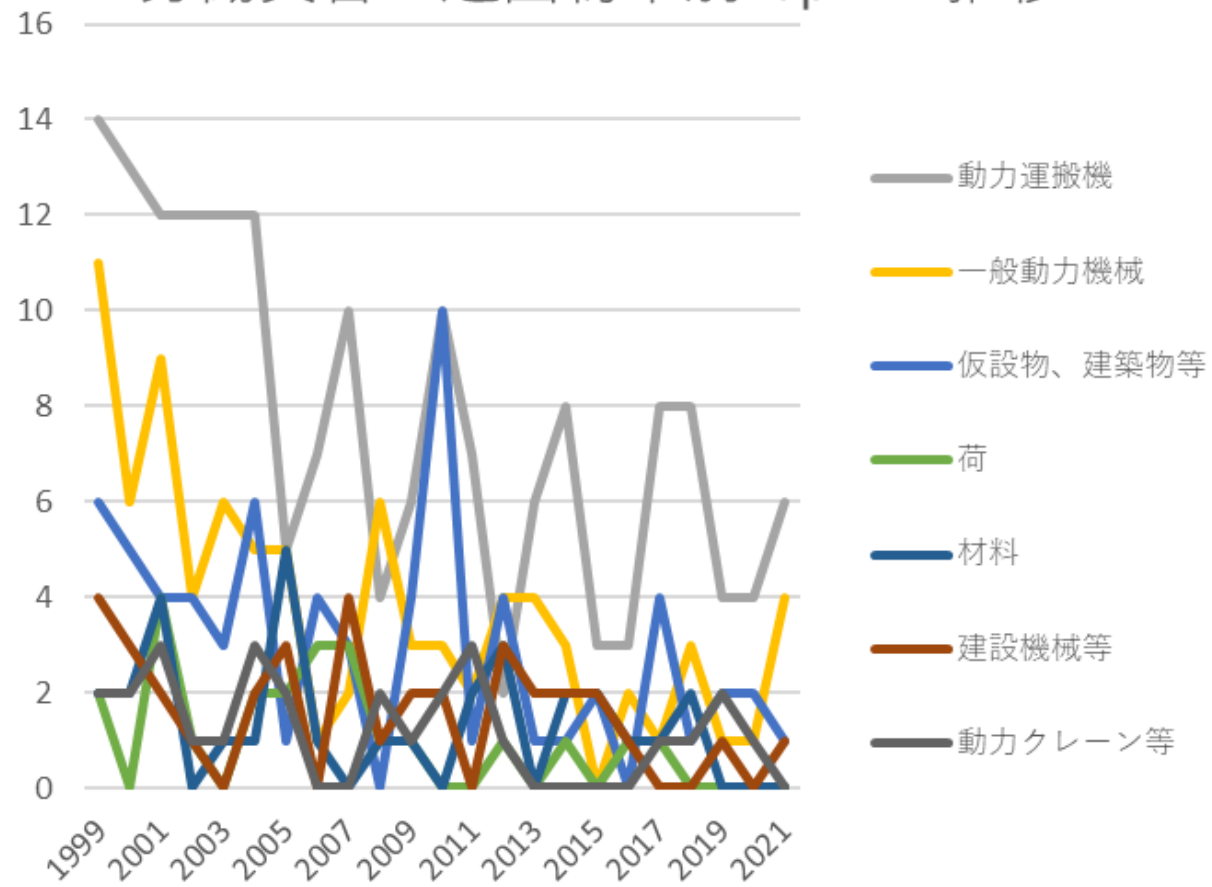
09 窯業土石における死亡災害の事故の型別Top 7の推移(1999-2022年)

労働災害の起因物大別Top5の推移



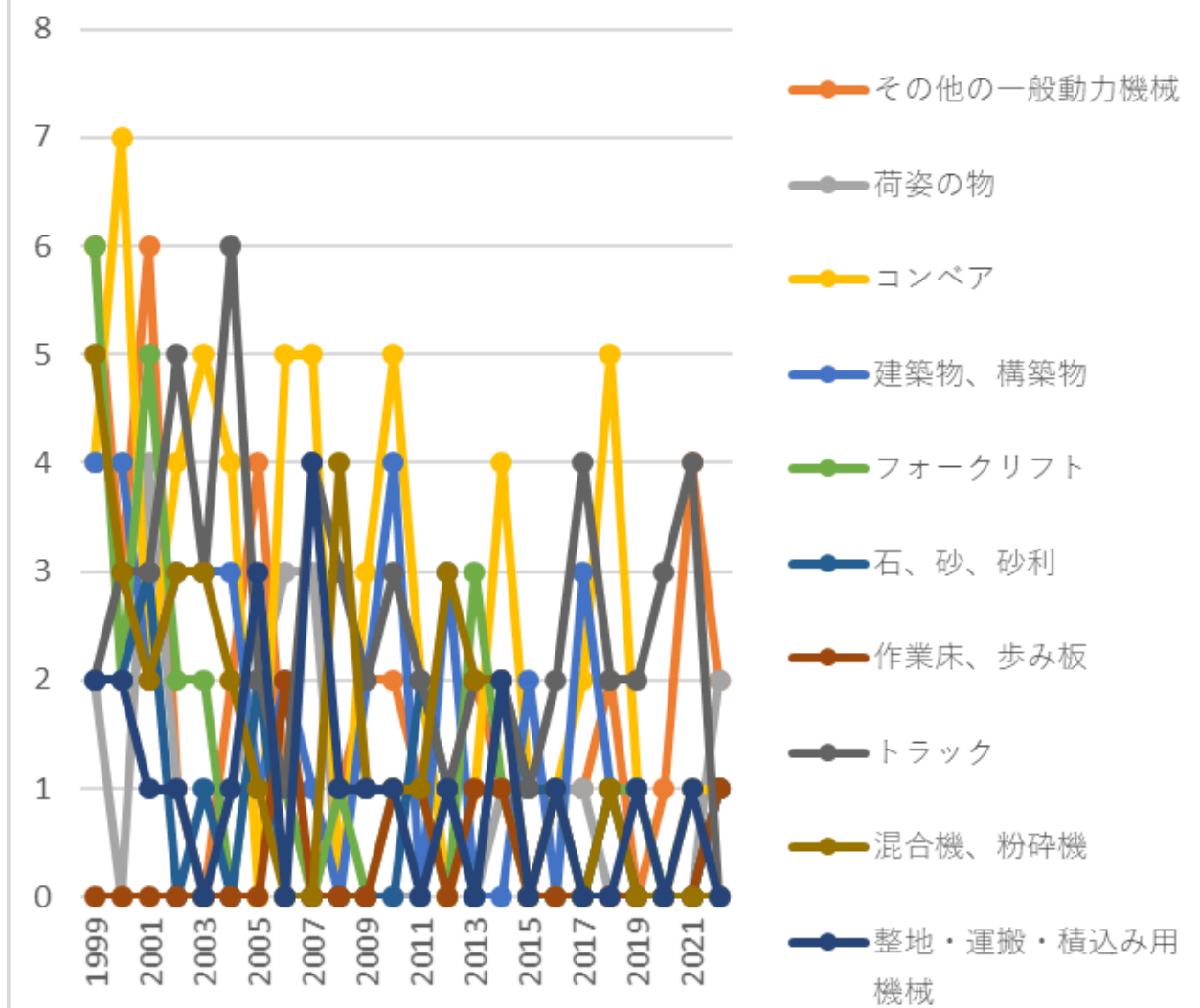
09 窯業土石における死亡災害の起因物大別Top 5の推移(1999-2022年)

労働災害の起因物中別Top 7の推移



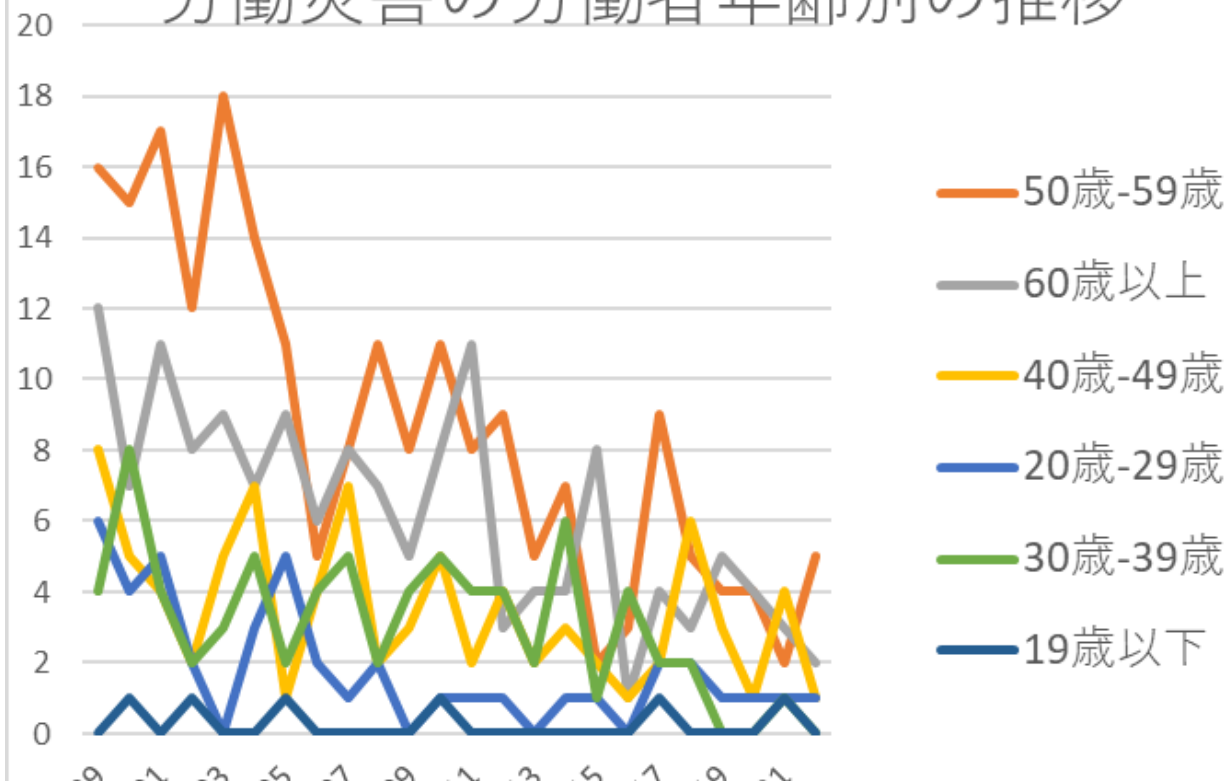
09 窯業土石における死亡災害の起因物中別Top 7の推移(1999-2022年)

労働災害の起因物小別Top 10の推移



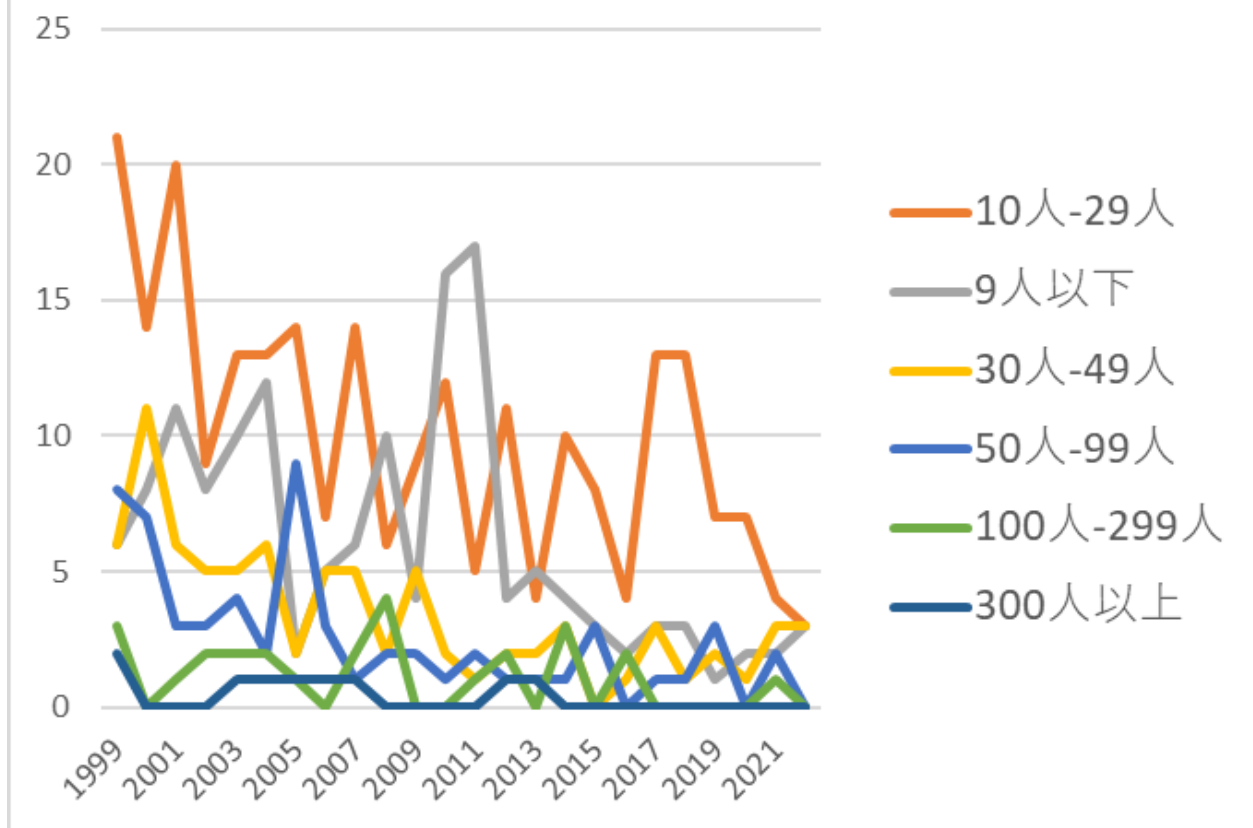
09 窯業土石における死亡災害の起因物小別Top 10の推移 (1999-2022年)

労働災害の労働者年齢別の推移



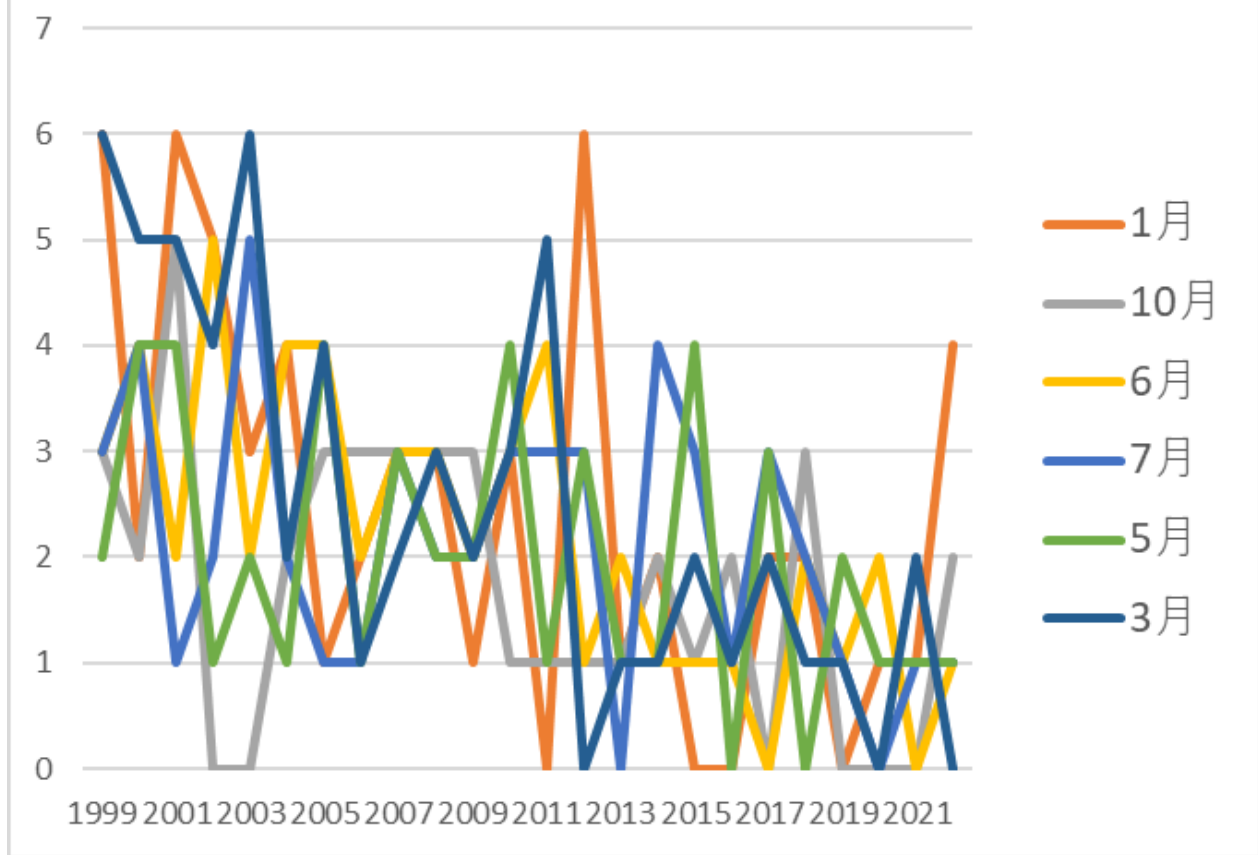
09 窯業土石における死亡災害の労働者年齢別の推移(1999-2022年)

労働災害の労働者規模別の推移



09 窯業土石における死亡災害の労働者規模別の推移(1999-2022年)

労働災害の発生月別Top 6の推移



09 窯業土石における死亡災害の発生月別Top 6の推移(1999-2022年)

分類不能											1													1	分類不能	
火災																									火災	
交通事故（その他）																									交通事故（その他）	
動作の反動無理な動作																									動作の反動無理な動作	
合計	46	40	41	27	35	36	29	21	29	24	20	31	26	21	13	21	14	9	20	18	13	10	12	9	565	合計

09 窯業土石における死亡災害の起因物大別Top 5の推移(1999-2022年)

起因物（大）	1999	2000	2001	2002	2003	2004	2005	2006	2007	2008	2009	2010	2011	2012	2013	2014	2015	2016	2017	2018	2019	2020	2021	2022	合計	起因物（大）
物上げ装置、運搬機械	16	15	16	14	17	16	8	7	10	8	7	12	10	3	6	8	4	3	11	9	6	5	6	2	219	物上げ装置、運搬機械

動力機 械	16	11	11	6	8	8	8	2	6	8	5	5	2	7	6	5	3	3	1	3	2	1	5	2	134	動力機 械
仮設 物、建 築物、 構築物 等	6	5	4	4	3	6	1	4	3		4	10	1	4	1	1	2		4	1	2	2	1	2	71	仮設 物、建 築物、 構築物 等
荷	2		4	1		2	2	3	3	1	1			1		1		1	1					2	25	荷
物質、 材料	2	2	4		2	2	5	1	1	1	1		2	4		3	2	1	1	2				1	37	物質、 材料
その他 の装置 等	3	6	2	1	2	1	4	4	3	3	2	2	3	2		3	3	1	1	3	1				50	その他 の装置 等
環境等	1	1		1	2	1	1		2	3		2	8								1	1			24	環境等
その他					1				1										1		1	1			5	その他
合計	46	40	41	27	35	36	29	21	29	24	20	31	26	21	13	21	14	9	20	18	13	10	12	9	565	合計

09 窯業土石における死亡災害の起因物中別Top 7の推移(1999-2022年)

起因物 (中)	1999	2000	2001	2002	2003	2004	2005	2006	2007	2008	2009	2010	2011	2012	2013	2014	2015	2016	2017	2018	2019	2020	2021	2022	合 計	起因物 (中)
動力運	14	13	12	12	12	12	5	7	10	4	6	10	7	2	6	8	3	3	8	8	4	4	6	2	178	動力運

械																										械	
圧力容器		1																								1	圧力容器
原動機																											原動機
車両系 木材伐 出機械 等																											車両系 木材伐 出機械 等
化学設備																											化学設備
溶接装置																											溶接装置
分類不能																											分類不能
合計	46	40	41	27	35	36	29	21	29	24	20	31	26	21	13	21	14	9	20	18	13	10	12	9	565	合計	

09 窯業土石における死亡災害の起因物小別Top 10の推移 (1999-2022年)

起因物 (小)	1999	2000	2001	2002	2003	2004	2005	2006	2007	2008	2009	2010	2011	2012	2013	2014	2015	2016	2017	2018	2019	2020	2021	2022	合計	起因物 (小)
その他の一般	6	3	6	1		2	4	1		1	2	2	1	1	2	1		1	1	2		1	4	2	44	その他の一般

動力機 械																									動力機 械	
荷姿の 物	2		4	1		1	2	3	3					1		1		1	1					2	22	荷姿の 物
コンベ ア	4	7	2	4	5	4		5	5		3	5	2		1	4	1	1	2	5	1		1	1	63	コンベ ア
建築 物、構 築物	4	4	2	3	3	3	1	2	1		2	4		3			2		3	1	1			1	40	建築 物、構 築物
フォー クリフ ト	6	2	5	2	2		2	1		1		1	1		3	1				1	1			1	30	フォー クリフ ト
石、 砂、砂 利	2	2	3		1		2						2	1		2	1	1						1	19	石、 砂、砂 利
作業 床、歩 み板								2					1	1		1	1							1	7	作業 床、歩 み板
トラッ ク	2	3	3	5	3	6	2	1	4	3	2	3	2	1	2	2	1	2	4	2	2	3	4		62	トラッ ク
混合 機、粉	5	3	2	3	3	2	1			4	1	1	1	3	2	2		1							35	混合 機、粉

碎機																								碎機		
整地・ 運搬・ 積込み 用機械	2	2	1	1		1	3		4	1	1	1		1		2		1			1		1	23	整地・ 運搬・ 積込み 用機械	
その他 の装 置、設 備				1		1			2		2	1	1	1		1		3	2			2	1		18	その他 の装 置、設 備
その他 の動力 運搬機	2		1	2	1	2	1					1	1	1	1		1	1			2				17	その他 の動力 運搬機
クレー ン	2		1			1	1				1		2	1	1						1	1			12	クレー ン
移動式 クレー ン			1	3			2	2			1			1							1		1		12	移動式 クレー ン
水					1	1				1	2			7											12	水
屋根、 はり、 もや、 けた、	2			2	1		1					1	1		1								1	1	11	屋根、 はり、 もや、 けた、

物、有 害物等								1							1												2	物、有 害物等	
その他 の起因 物							1														1							2	その他 の起因 物
面とり 盤、 ルー タ、木 エフラ イス盤																											1	面とり 盤、 ルー タ、木 エフラ イス盤	
高所作 業車															1													1	高所作 業車
研削 盤、バ フ盤																												1	研削 盤、バ フ盤
遠心機 械																										1		1	遠心機 械
ロール 機（印 刷ロー ル機を																												1	ロール 機（印 刷ロー ル機を

の環境等																										の環境等
分類不能																										分類不能
合計	46	40	41	27	35	36	29	21	29	24	20	31	26	21	13	21	14	9	20	18	13	10	12	9	565	合計

09 窯業土石における死亡災害の労働者年齢別の推移(1999-2022年)

年齢	1999	2000	2001	2002	2003	2004	2005	2006	2007	2008	2009	2010	2011	2012	2013	2014	2015	2016	2017	2018	2019	2020	2021	2022	合計	年齢
50歳-59歳	16	15	17	12	18	14	11	5	8	11	8	11	8	9	5	7	2	3	9	5	4	4	2	5	209	50歳-59歳
60歳以上	12	7	11	8	9	7	9	6	8	7	5	8	11	3	4	4	8	1	4	3	5	4	3	2	149	60歳以上
40歳-49歳	8	5	4	2	5	7	1	4	7	2	3	5	2	4	2	3	2	1	2	6	3	1	4	1	84	40歳-49歳
																										20

県	1999	2000	2001	2002	2003	2004	2005	2006	2007	2008	2009	2010	2011	2012	2013	2014	2015	2016	2017	2018	2019	2020	2021	2022	計	県
福島	2	1		1	1	1	2	1	1	2		1	2		1		1					1	2	1	21	福島
静岡	3	1			2	1	2					2			1			1	2		1	1		1	18	静岡
茨城	1		1	1			1			1		1	1	1	1	4				1	1			1	16	茨城
広島	1	1	1	1		2	1			1	1					1	1			1			1	1	14	広島
大阪		1				1		3		1		1	1				1		1		2			1	13	大阪
東京	1	1					1			1	1	1	2	1									1	1	11	東京
長野		1			1	2	1					1					1	1	1					1	10	長野
栃木			1	1			1	1	1	1		1										1		1	9	栃木
石川	1					2		1			2													1	7	石川
愛知	3	3	3		5	1	3	3	3	1		1	1	2	1	1		1	1	2		1			36	愛知
岐阜	4	1	1	2	4	3		1	1	1	4	1	2	1	2	2			1				1		32	岐阜
三重	1	1	2	1	1	1	3	1	3	1	2			2	2	1	2			1	1		1		27	三重
兵庫		1	4	2	5	3	1		2	1		1	1			3	1	1		1					27	兵庫
千葉	1	2	1	2	1	3	2		2		1	2	1			1			1	3	2	1			26	千葉
北海道	1	2	2	1	4		1	1	3	2		1				1				2	1		1		23	北海道
福岡	3	3	1	1	2	1	1					1	2	1		2			3			1			22	福岡
神奈川	3	2	3				3		2		1	1		1		2						1	1		20	神奈川

宮崎	1					1					1	2		1			1								7	宮崎	
和歌山			3										2											1		6	和歌山
青森			1								1						1		1				1		5	青森	
秋田		1				1					1		1												5	秋田	
香川		1			1								1				1						1		5	香川	
徳島		2	1									1													4	徳島	
佐賀			1					1			1												1		4	佐賀	
長崎				1			1																1		1	4	長崎
沖縄									1								1						1			3	沖縄
奈良					1							1														2	奈良
鳥取		1					1																			2	鳥取
合計	46	40	41	27	35	36	29	21	29	24	20	31	26	21	13	21	14	9	20	18	13	10	12	9	565	合計	

(備考) 2022年のデータには新型コロナ罹患を含まない。2021年及び2020年のデータには新型コロナ罹患を含む。2011年のデータに東日本大震災のデータを含む。

出典：<https://anzeninfo.mhlw.go.jp/user/anzen/tok/anst00.html> MHLW, Jaan

https://www.jisha.or.jp/international/topics/202307_09.htmlに戻る。