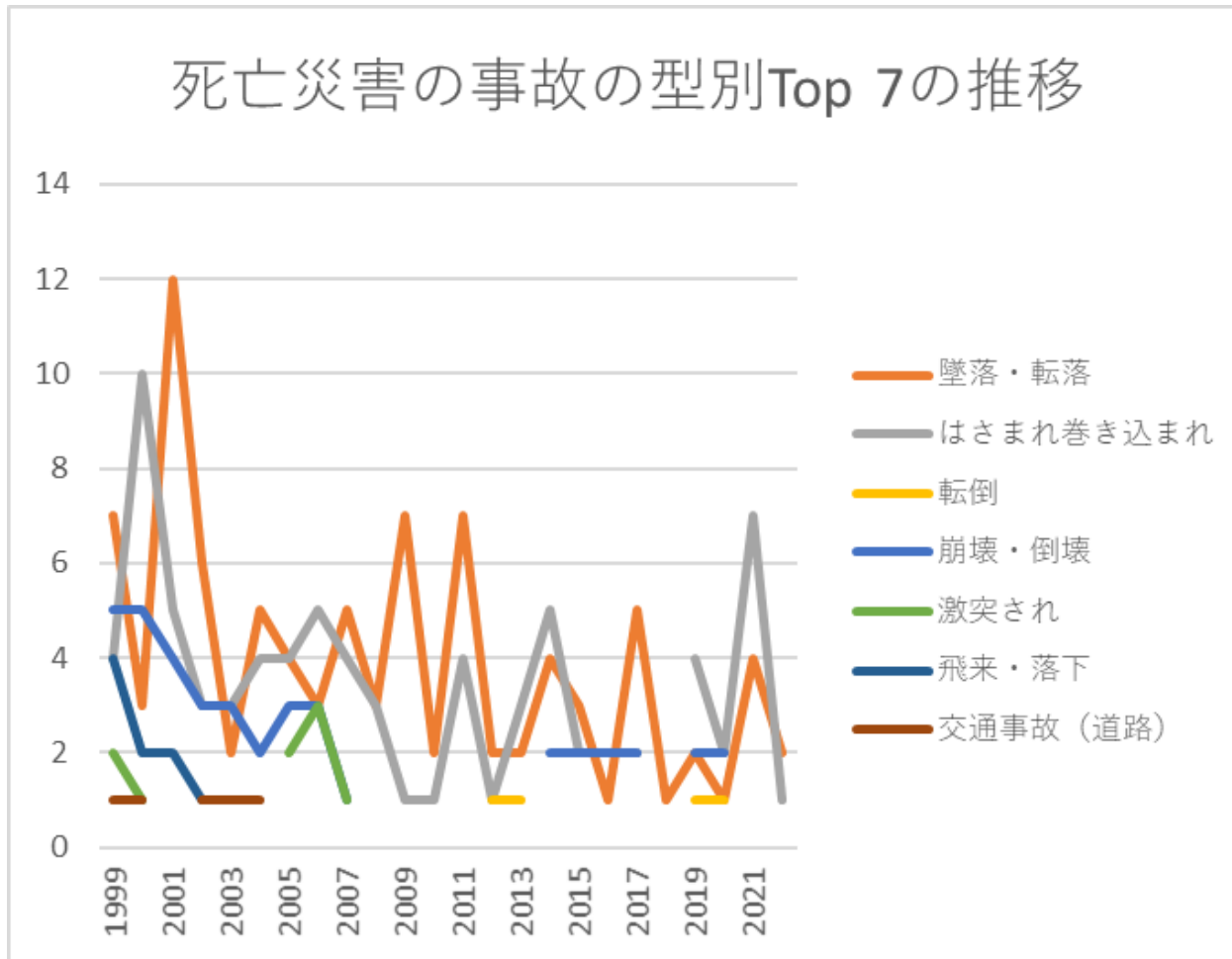
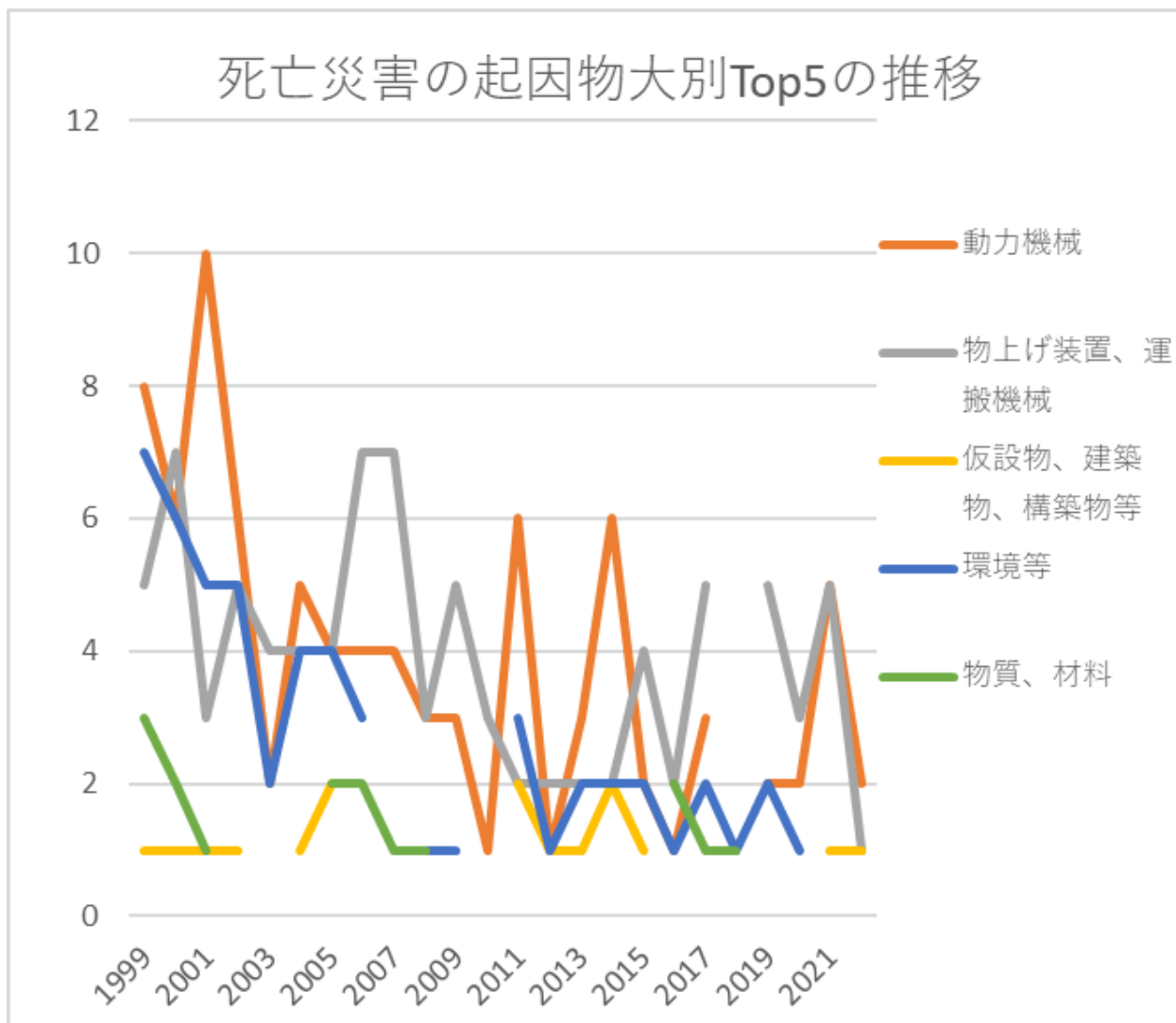


鉱業における死亡災害の推移のグラフ(1999-2022年)



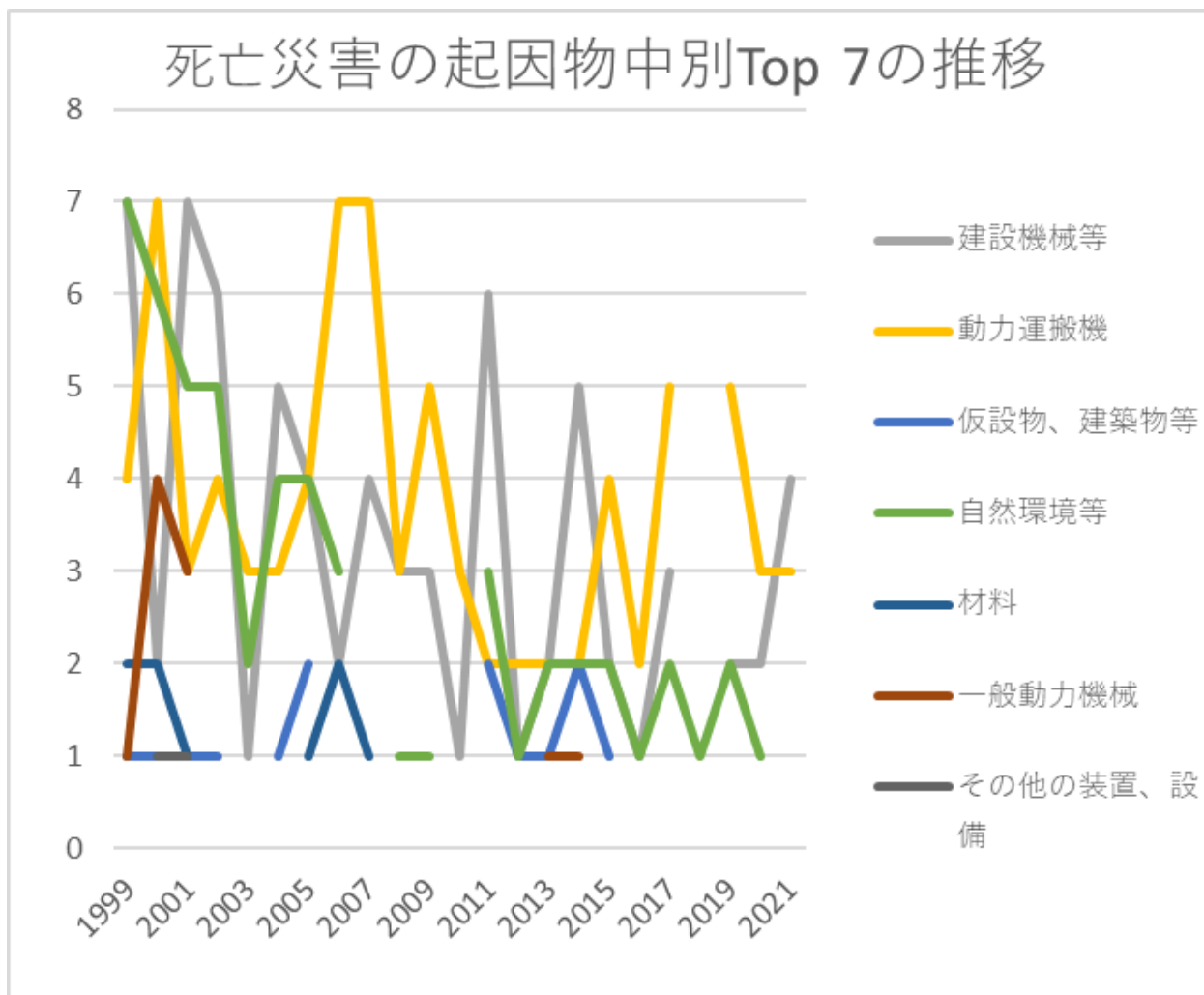
鉱業における死亡災害の事故の型別Top 7の推移(1999-2022年)

# 死亡災害の起因物大別Top5の推移



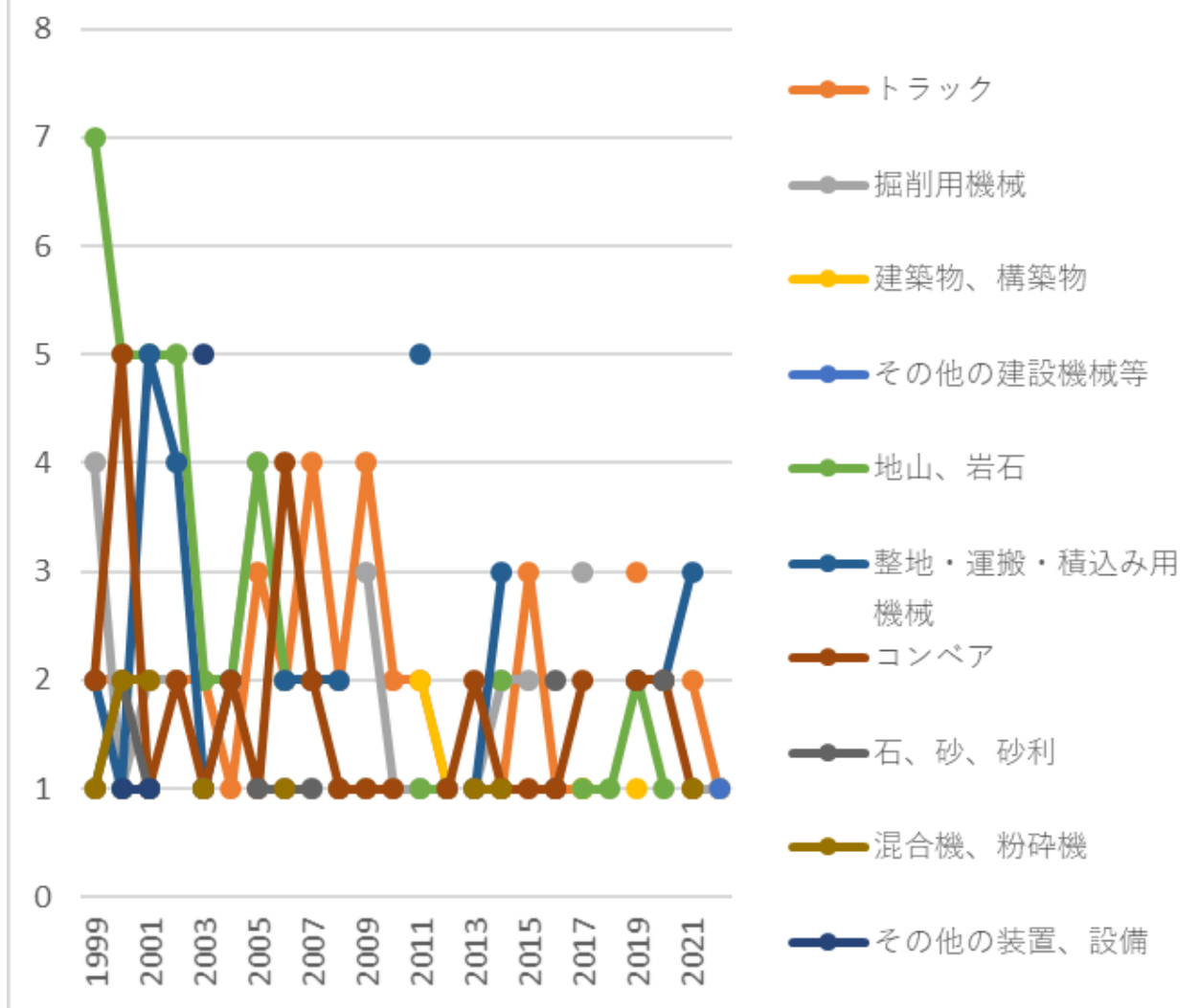
鉱業における死亡災害の起因物大別Top 5の推移(1999-2022年)

# 死亡災害の起因物中別Top 7の推移



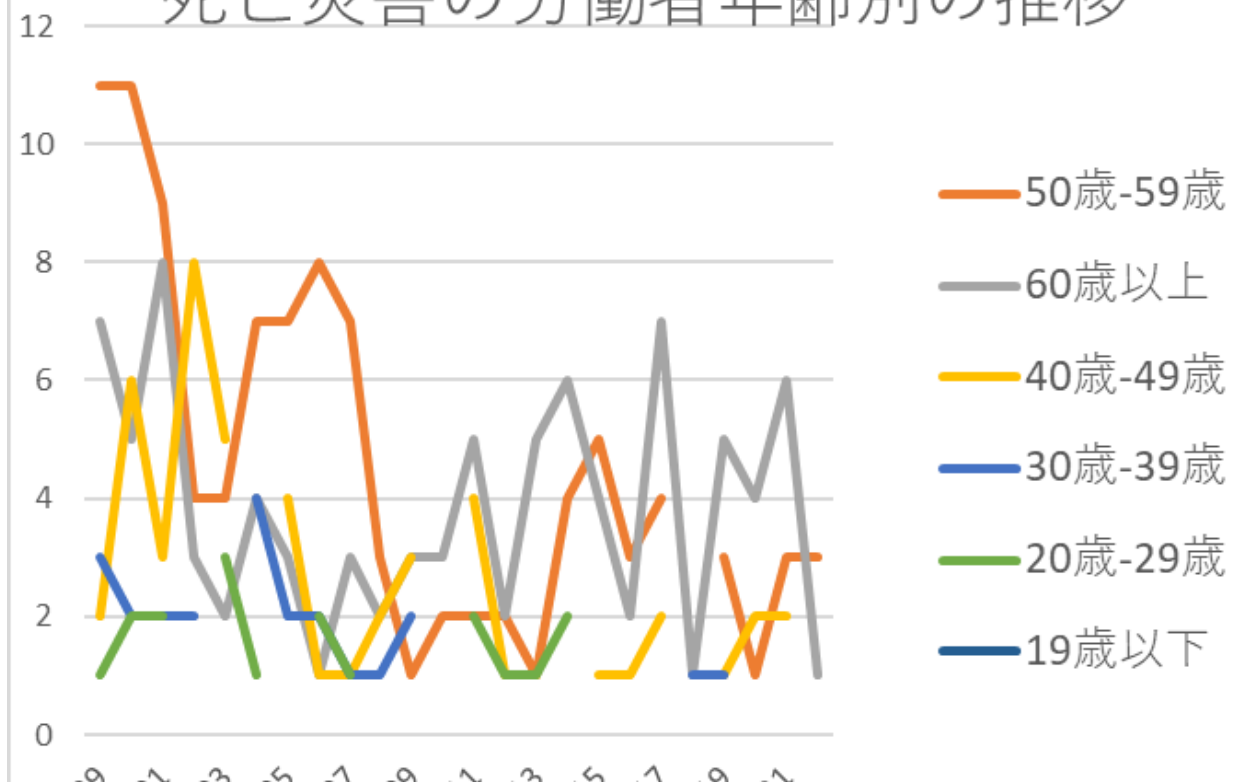
鉱業における死亡災害の起因物中別Top 7の推移(1999-2022年)

# 死亡災害の起因物小別Top 10の推移



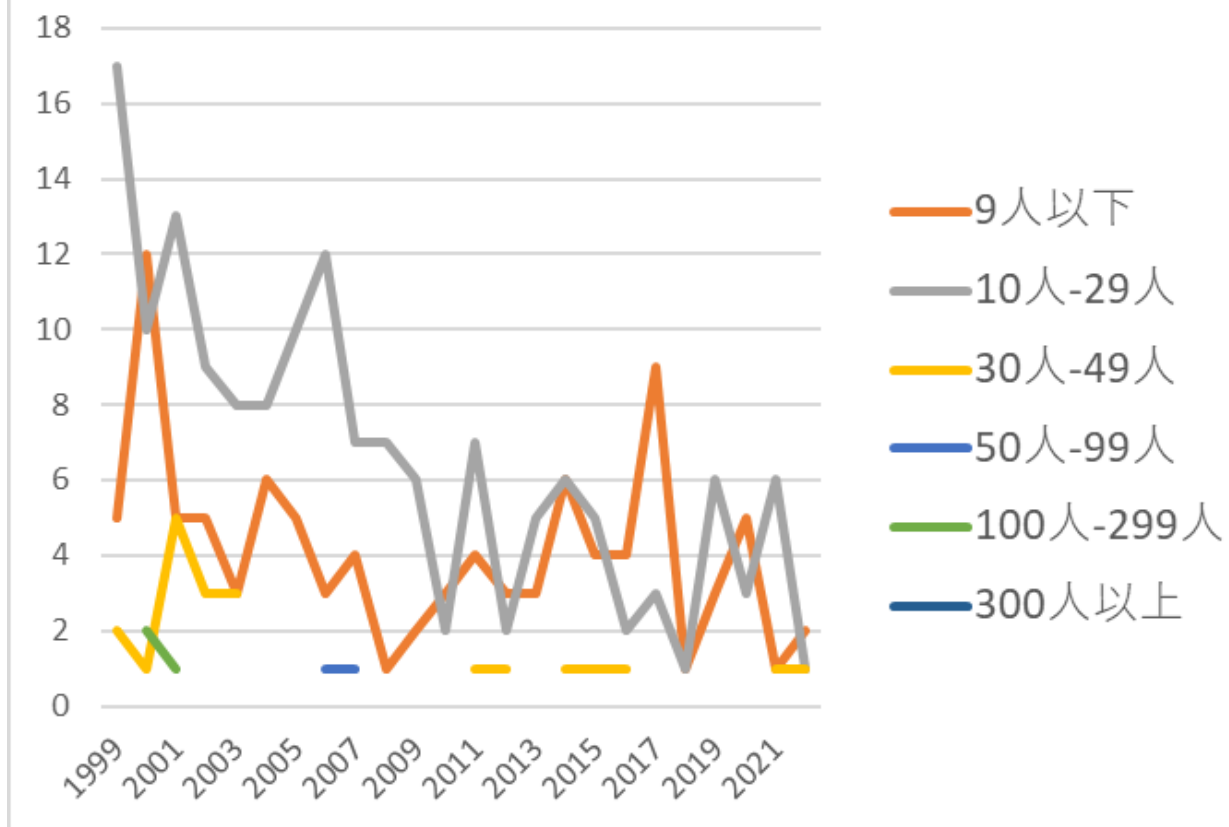
鉱業における死亡災害の起因物小別Top 10の推移 (1999-2022年)

# 死亡災害の労働者年齢別の推移



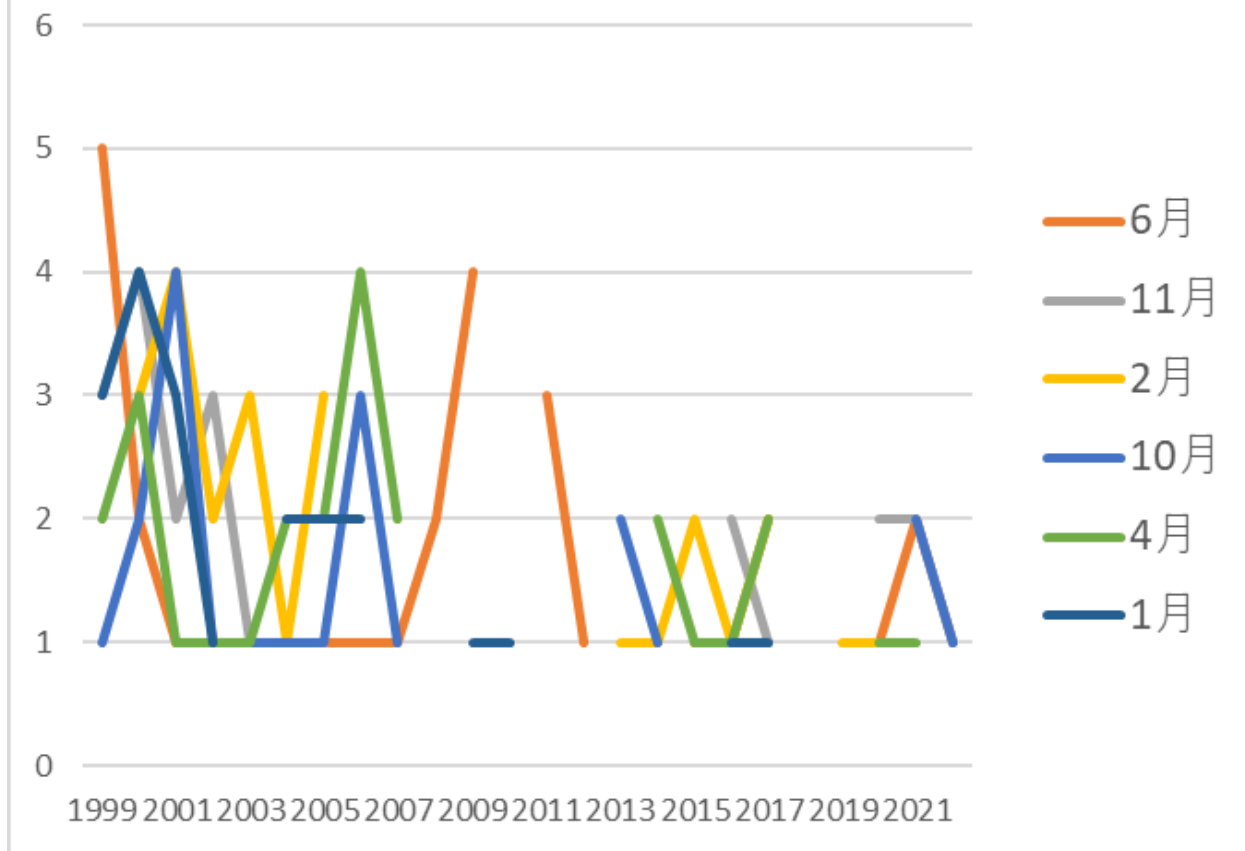
鉱業における死亡災害の労働者年齢別の推移(1999-2022年)

# 死亡災害の労働者規模別の推移



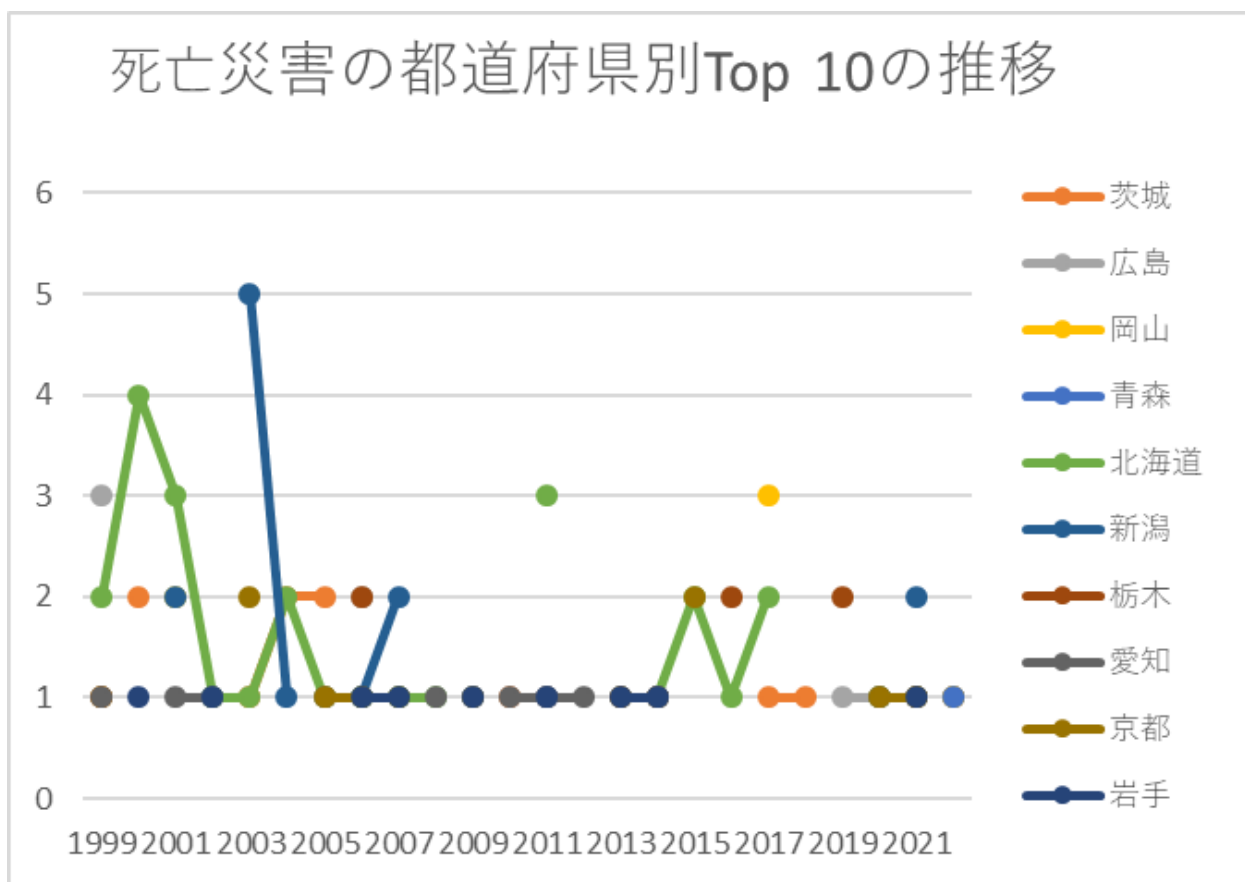
鉱業における死亡災害の労働者規模別の推移(1999-2022年)

# 死亡災害の発生月別Top 6の推移



鉱業における死亡災害の発生月別Top 6の推移(1999-2022年)

# 死亡災害の都道府県別Top 10の推移



鉱業における死亡災害の都道府県別の推移(1999-2022年)

鉱業における死亡災害の事故の型別Top 7の推移(1999-2022年)

事故の型	1999	2000	2001	2002	2003	2004	2005	2006	2007	2008	2009	2010	2011	2012	2013	2014	2015	2016	2017	2018	2019	2020	2021	2022	合計	事故の型
墜落・	7	3	12	6	2	5	4	3	5	3	7	2	7	2	2	4	3	1	5	1	2	1	4	2	93	墜落・







破裂																										破裂	
交通事故（その他）																											交通事故（その他）
動作の反動無理な動作																											動作の反動無理な動作
分類不能																											分類不能
合計	24	26	24	17	14	16	16	16	13	8	9	5	13	6	8	13	10	7	13	2	10	8	11	4	293	合計	

鉱業における死亡災害の起因物大別Top 5の推移(1999-2022年)

起因物（大）	1999	2000	2001	2002	2003	2004	2005	2006	2007	2008	2009	2010	2011	2012	2013	2014	2015	2016	2017	2018	2019	2020	2021	2022	合計	起因物（大）	
動力機械	8	6	10	6	2	5	4	4	4	3	3	1	6	1	3	6	2	1	3		2	2	5	2	89	動力機械	
物上げ																											物上げ

装置、 運搬機 械	5	7	3	5	4	4	4	7	7	3	5	3	2	2	2	2	4	2	5		5	3	5	1	90	装置、 運搬機 械
仮設 物、建 築物、 構築物 等	1	1	1	1		1	2						2	1	1	2	1		2		1		1	1	19	仮設 物、建 築物、 構築物 等
環境等	7	6	5	5	2	4	4	3		1	1		3	1	2	2	2	1	2	1	2	1			55	環境等
物質、 材料	3	2	1		1		2	2	1	1		1		1				2	1	1		2			21	物質、 材料
その他 の装置 等		4	4		5	2										1	1								17	その他 の装置 等
その他									1									1							2	その他
荷																										荷
合計	24	26	24	17	14	16	16	16	13	8	9	5	13	6	8	13	10	7	13	2	10	8	11	4	293	合計

鉱業における死亡災害の起因物中別Top 7の推移(1999-2022年)

起因物 (中)	1999	2000	2001	2002	2003	2004	2005	2006	2007	2008	2009	2010	2011	2012	2013	2014	2015	2016	2017	2018	2019	2020	2021	2022	合 計	起因物 (中)	







ク																								ク			
掘削用 機械	4	1	2	2		2	4		1		3	1	1		1	2	2		3				1	1	31	掘削用 機械	
建築 物、構 築物		1	1										2	1					1		1			1	8	建築 物、構 築物	
その他 の建設 機械等										1				1										1	3	その他 の建設 機械等	
地山、 岩石	7	5	5	5	2	2	4	2		1	1		1	1		2			1	1	2	1			43	地山、 岩石	
整地・ 運搬・ 積込み 用機械	2	1	5	4	1	2		2	2	2			5		1	3		1			2	2	3		38	整地・ 運搬・ 積込み 用機械	
コンベ ア	2	5	1	2	1	2	1	4	2	1	1	1		1	2	1	1	1	2		2	2	2	1		36	コンベ ア
石、 砂、砂 利	1	2	1		1		1	1	1									2				2				12	石、 砂、砂 利
混合 機、粉	1	2	2		1			1							1	1							1			10	混合 機、粉



























その他の 起因 物																										その他の 起因 物	
分類不 能																											分類不 能
合計	24	26	24	17	14	16	16	16	13	8	9	5	13	6	8	13	10	7	13	2	10	8	11	4	293	合計	

鉱業における死亡災害の労働者年齢別の推移(1999-2022年)

年齢	1999	2000	2001	2002	2003	2004	2005	2006	2007	2008	2009	2010	2011	2012	2013	2014	2015	2016	2017	2018	2019	2020	2021	2022	合 計	年 齢
50歳-59 歳	11	11	9	4	4	7	7	8	7	3	1	2	2	2	1	4	5	3	4		3	1	3	3	105	50 歳- 59 歳
60歳以上	7	5	8	3	2	4	3	1	3	2	3	3	5	2	5	6	4	2	7	1	5	4	6	1	92	60 歳 以 上
40歳-49 歳	2	6	3	8	5		4	1	1	2	3		4	1	1		1	1	2		1	2	2		50	40 歳- 49







鉱業における死亡災害の都道府県別の推移(1999-2022年)

県	1999	2000	2001	2002	2003	2004	2005	2006	2007	2008	2009	2010	2011	2012	2013	2014	2015	2016	2017	2018	2019	2020	2021	2022	合計	県
茨城		2			1	2	2					1	1			1			1	1				1	13	茨城
広島	3			1				2			1					1					1	1		1	11	広島
岡山	1		2																3					1	7	岡山
青森											1					1								1	3	青森
北海道	2	4	3	1	1	2	1	1	1	1			3		1	1	2	1	2				1	1	29	北海道
新潟			2		5	1		1	2				1										2		14	新潟
栃木	1							2							1	1		2			2		1		10	栃木
愛知	1		1	1			1			1		1	1	1		1						1			10	愛知
京都					2		1	1	1		1						2					1	1		10	京都
岩手		1		1				1	1		1		1		1	1							1		9	岩手
秋田	3	1		1				1			1				1	1									9	秋田
千葉		3				1						1			1	1			1		1				9	千葉
静岡		2		1		1	1			1									1		1	1			9	静岡
福岡			4	1		1		2															1		9	福岡
宮城	1						2	1			1		1				1						1		8	宮城
福島	1	1					1		1	1					1				2						8	福島





岐阜				1	1				1																3	岐阜					
香川						1		1						1												3	香川				
佐賀		1	1																				1			3	佐賀				
群馬								1							1												2	群馬			
長野				1												1												2	長野		
滋賀	1	1																										2	滋賀		
鳥取					1		1																					2	鳥取		
徳島				1			1																						2	徳島	
東京				1																									1	東京	
富山				1																									1	富山	
奈良							1																						1	奈良	
和歌山							1																						1	和歌山	
沖縄																															沖縄
合計	24	26	24	17	14	16	16	16	13	8	9	5	13	6	8	13	10	7	13	2	10	8	11	4	293	合計					

(備考) 2022年のデータには新型コロナ罹患を含まない。2021年及び2020年のデータには新型コロナ罹患を含む。2011年のデータに東日本大震災のデータを含む。

出典：<https://anzeninfo.mhlw.go.jp/user/anzen/tok/anst00.html> MHLW, Jaan

[https://www.jisha.or.jp/international/topics/202306\\_06.html](https://www.jisha.or.jp/international/topics/202306_06.html)に戻る。