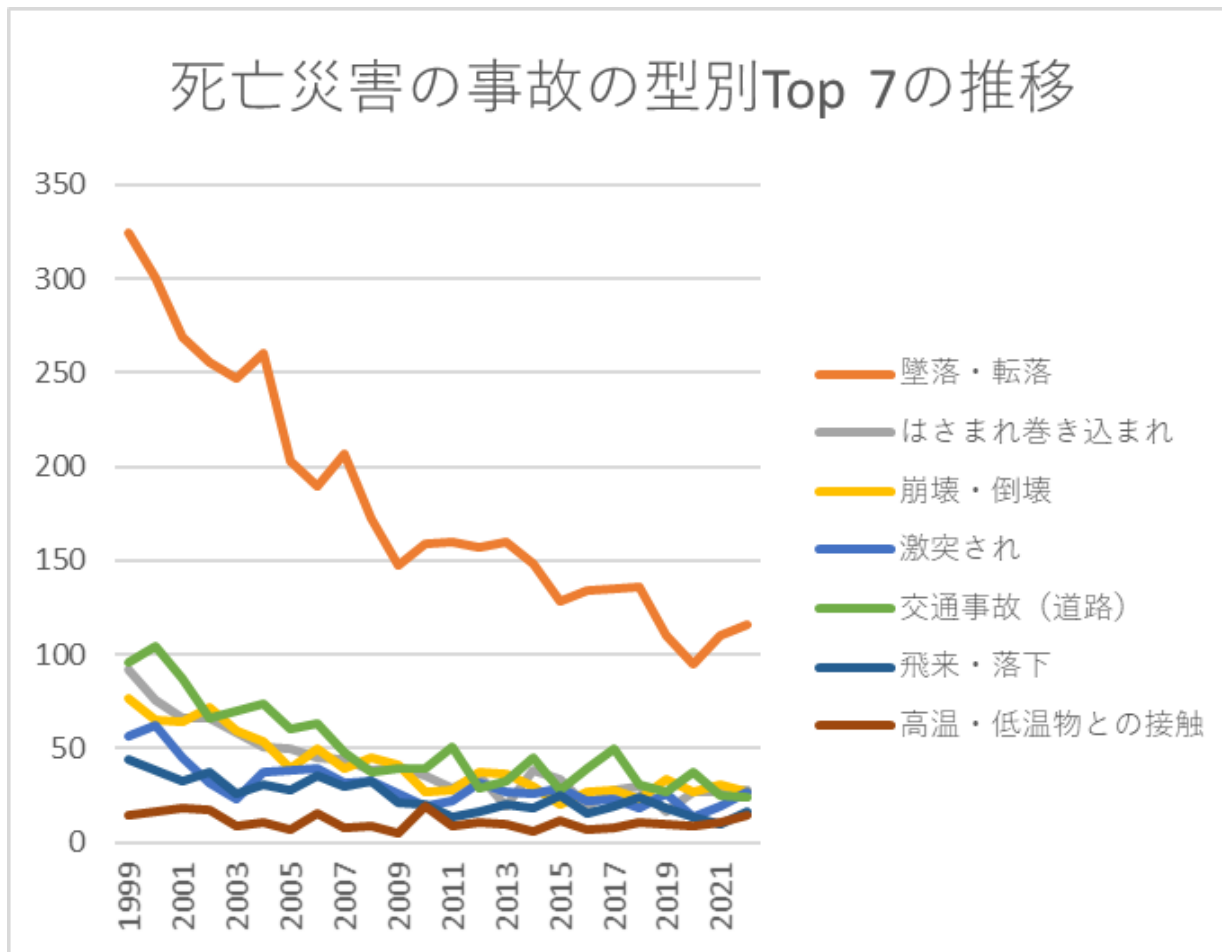
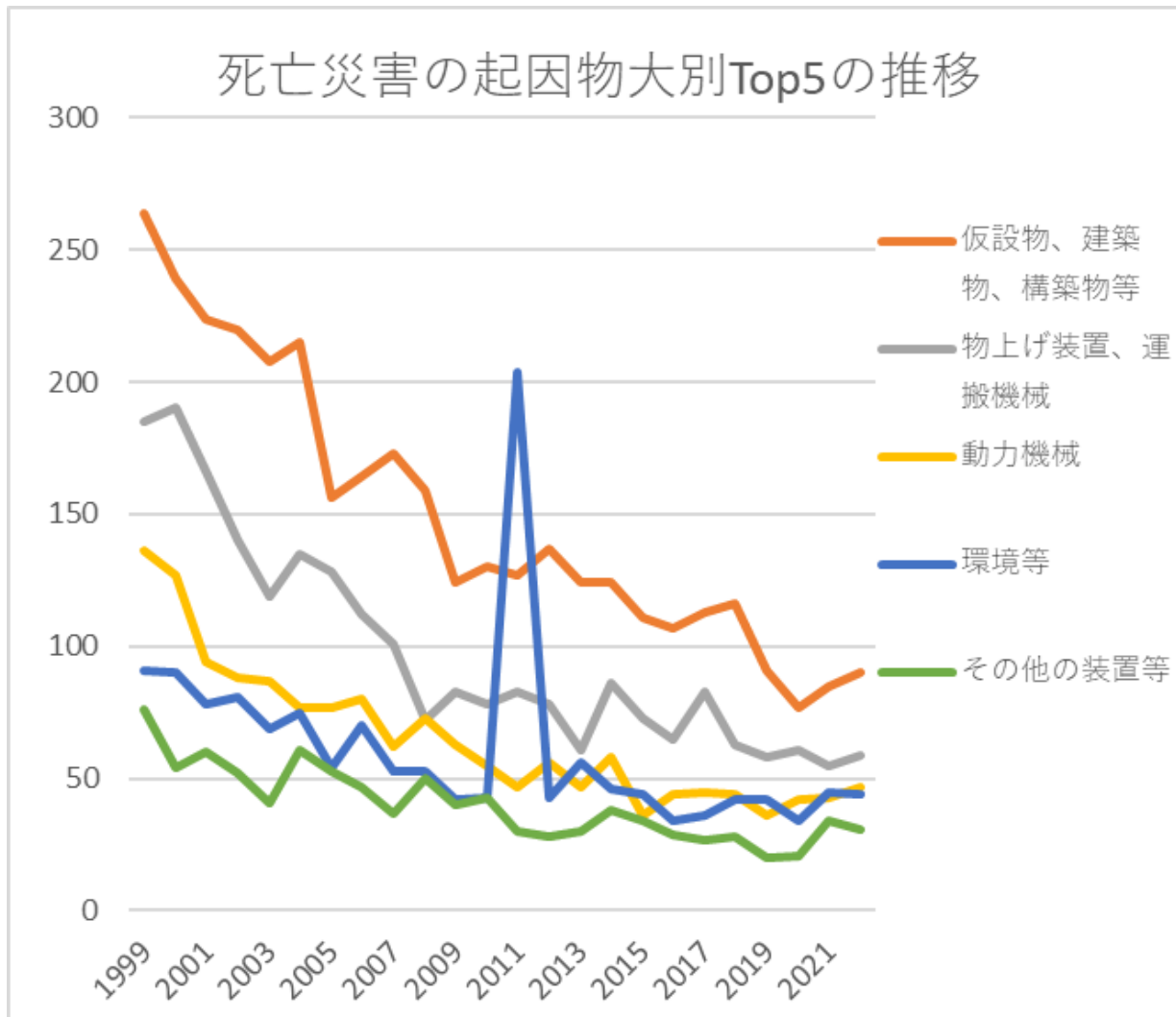


建設業における死亡災害の推移のグラフ(1999-2022年)



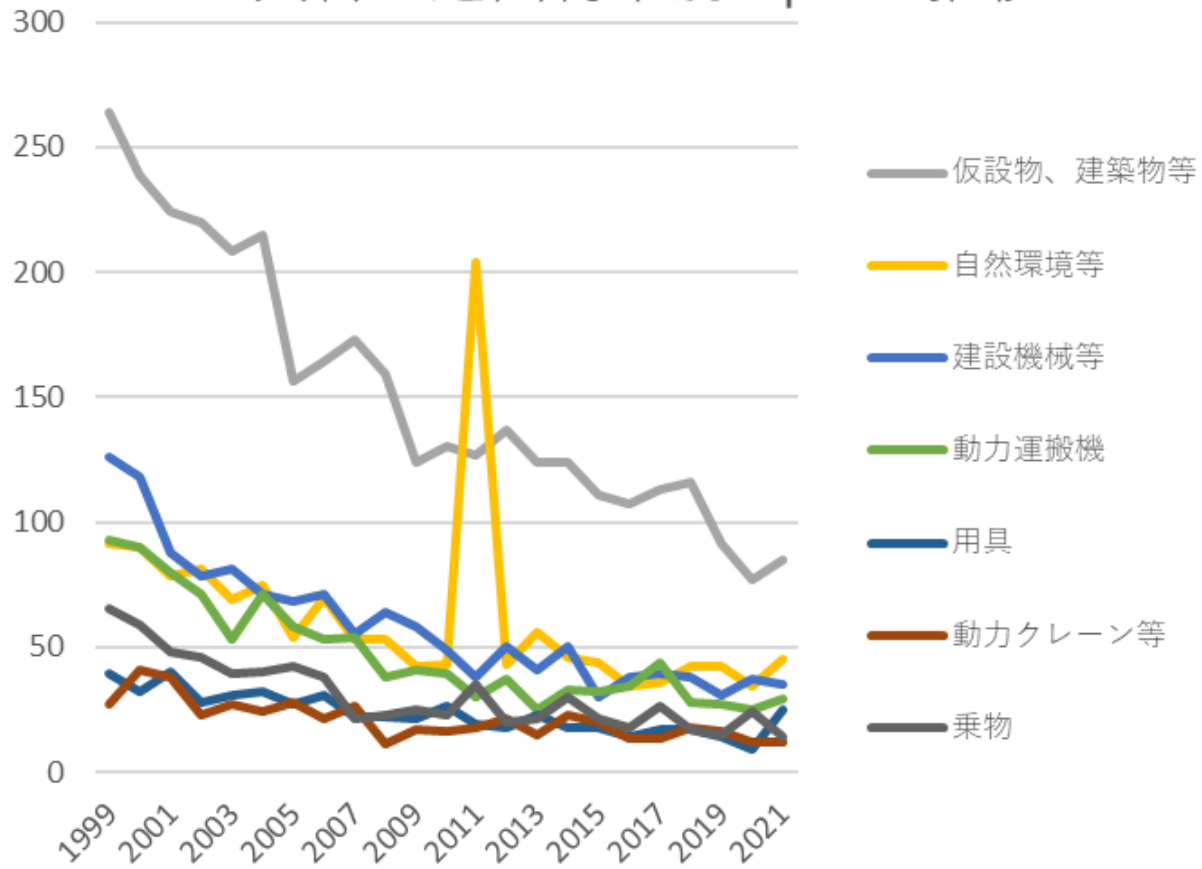
建設業における死亡災害の事故の型別Top 7の推移(1999-2022年)

死亡災害の起因物大別Top5の推移



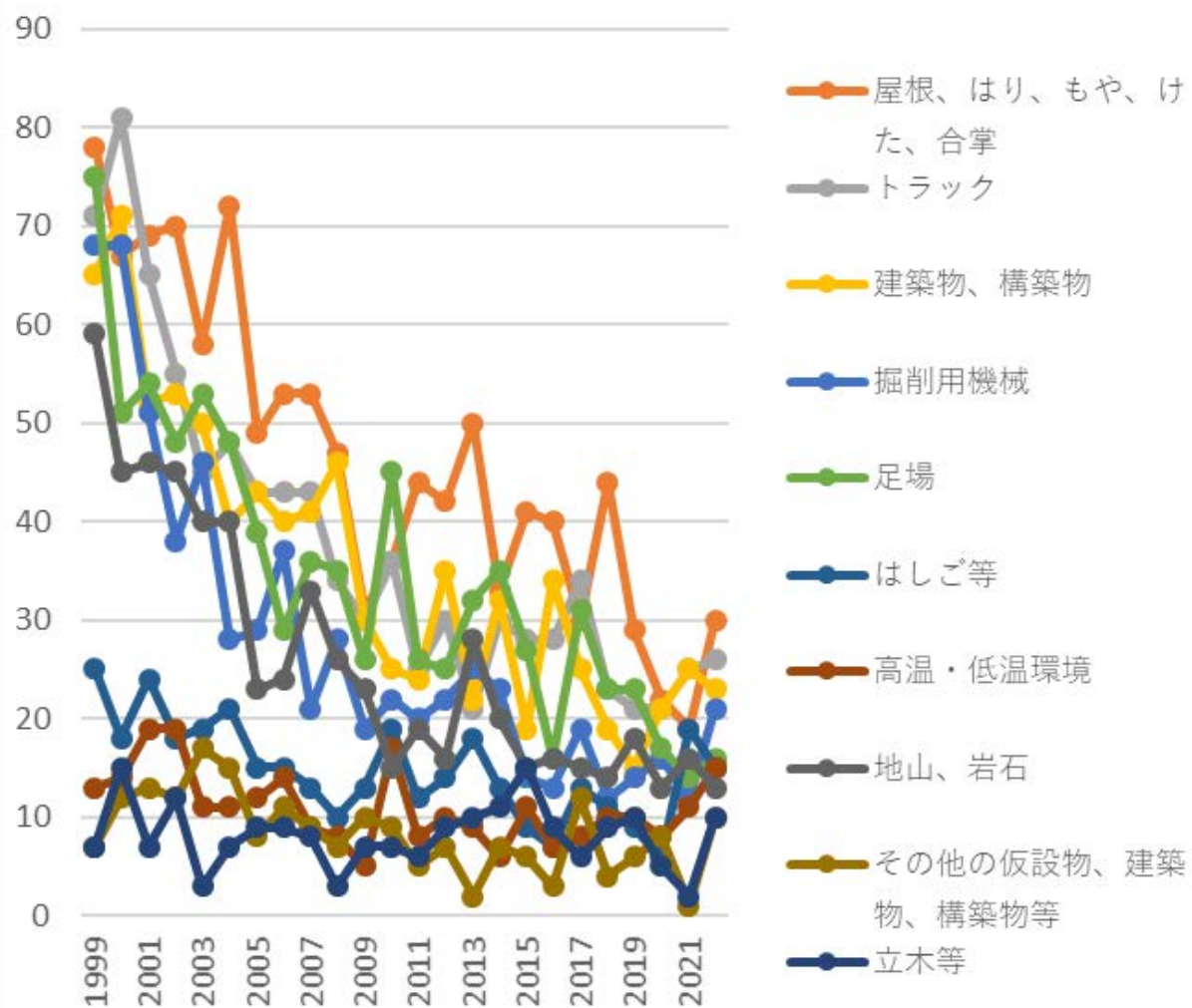
建設業における死亡災害の起因物大別Top 5の推移(1999-2022年)

死亡災害の起因物中別Top 7の推移



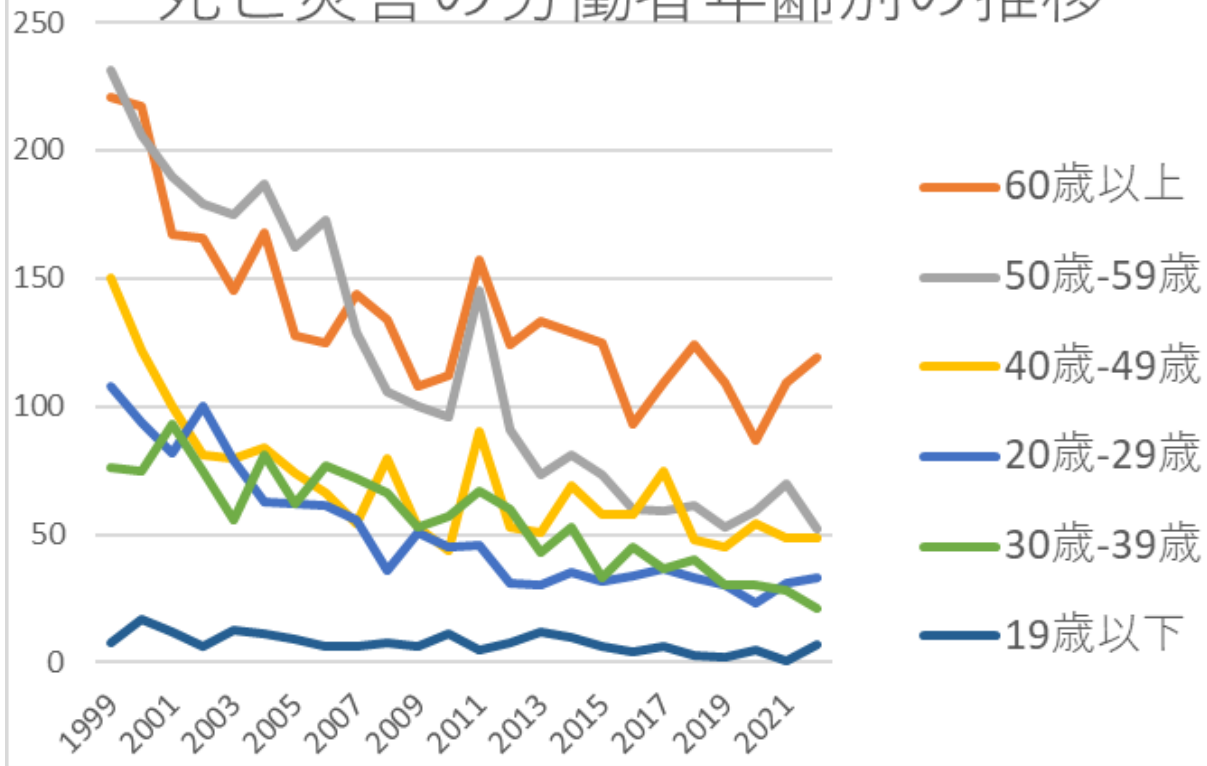
建設業における死亡災害の起因物中別Top 7の推移(1999-2022年)

死亡災害の起因物小別Top 10の推移



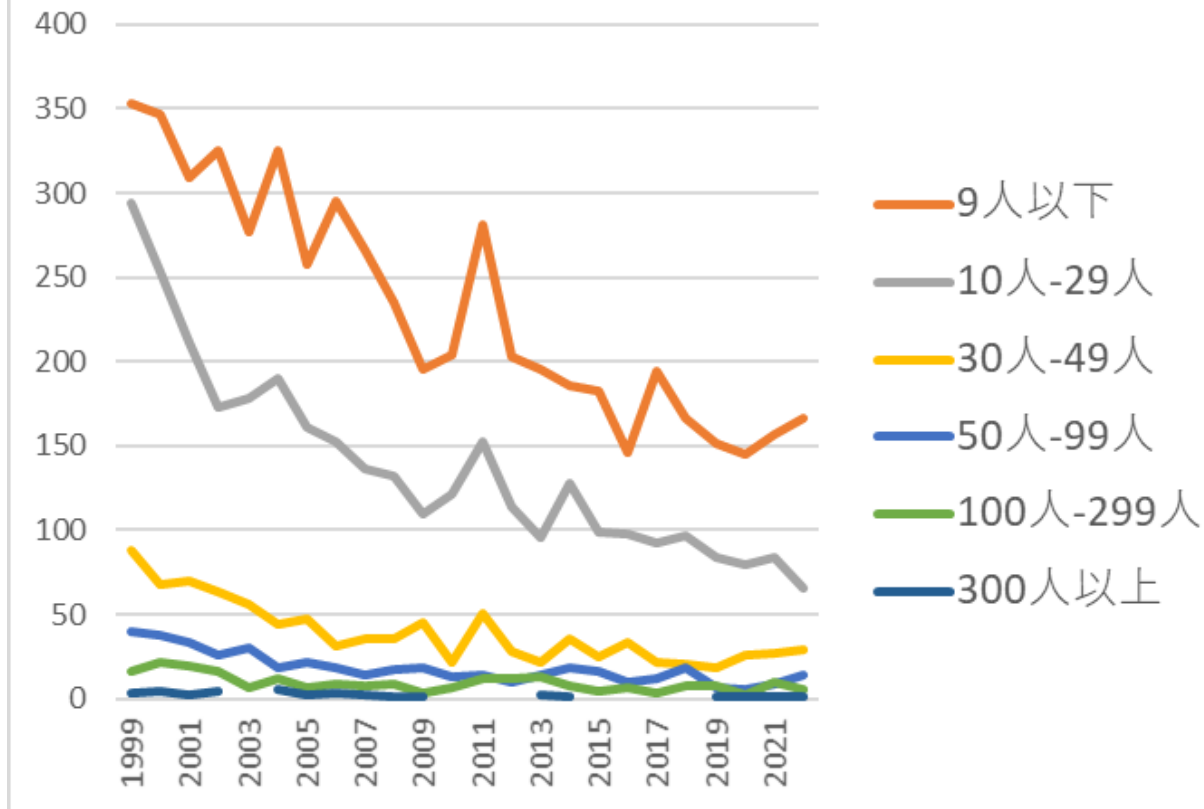
建設業における死亡災害の起因物小別Top 10の推移 (1999-2022年)

死亡災害の労働者年齢別の推移



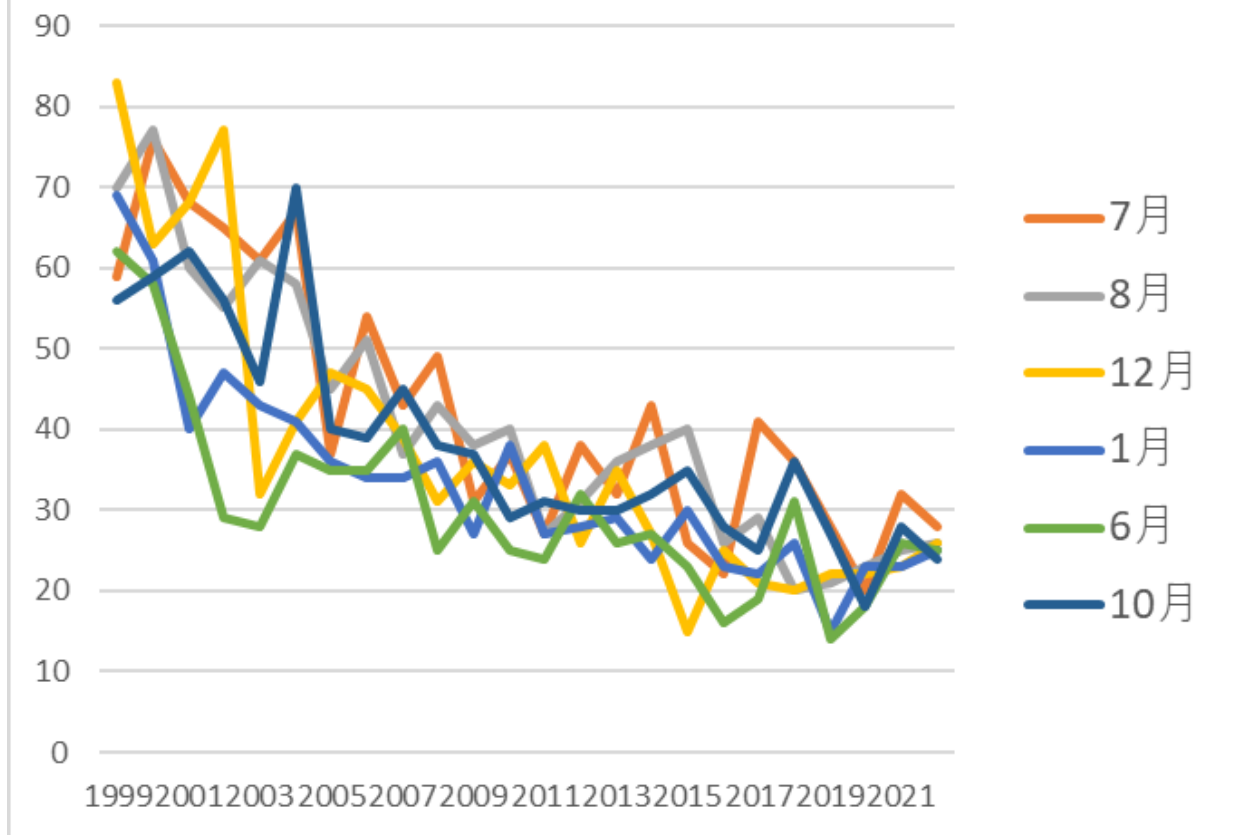
建設業における死亡災害の労働者年齢別の推移(1999-2022年)

死亡災害の労働者規模別の推移



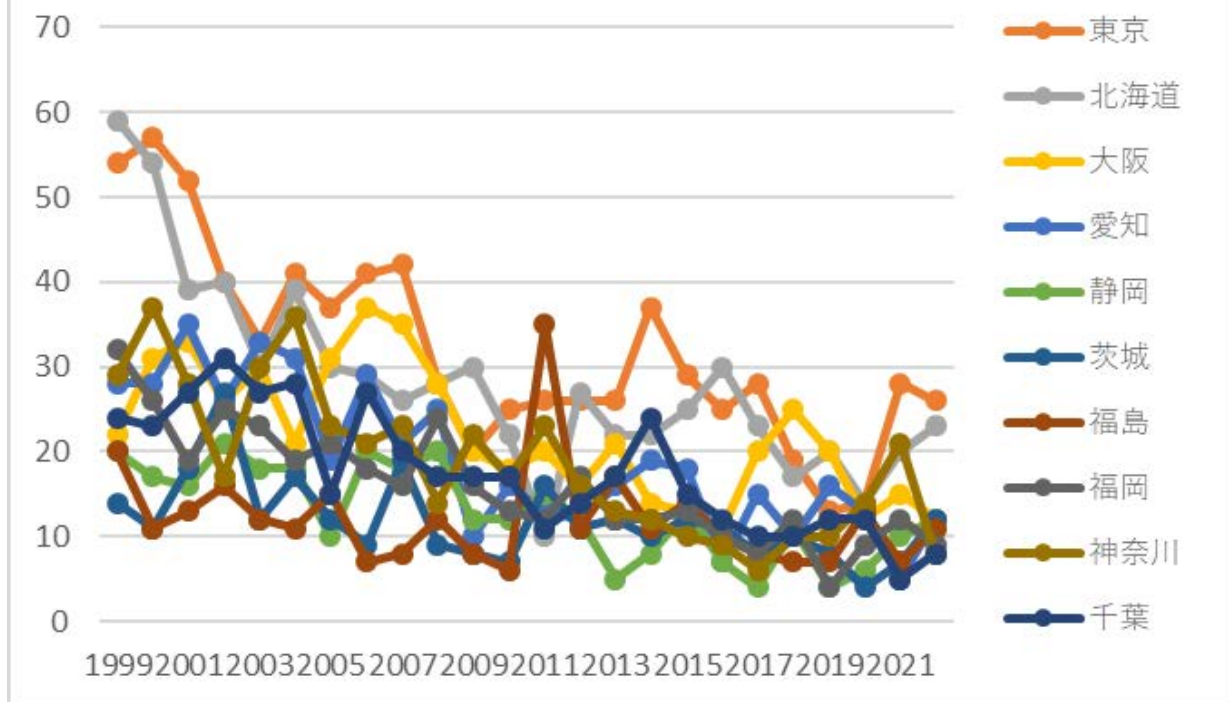
建設業における死亡災害の労働者規模別の推移(1999-2022年)

死亡災害の発生月別Top 6の推移



建設業における死亡災害の発生月別Top 6の推移(1999-2022年)

死亡災害の都道府県別Top 10の推移



建設業における死亡災害の都道府県別の推移(1999-2022年)

建設業における死亡災害の事故の型別Top 7の推移(1999-2022年)

| 事故の型 | 1999 | 2000 | 2001 | 2002 | 2003 | 2004 | 2005 | 2006 | 2007 | 2008 | 2009 | 2010 | 2011 | 2012 | 2013 | 2014 | 2015 | 2016 | 2017 | 2018 | 2019 | 2020 | 2021 | 2022 | 合計 | 事故の型 |
|-------|------|------|------|------|------|------|------|------|------|------|------|------|------|------|------|------|------|------|------|------|------|------|------|------|-------|-------|
| 墜落・転落 | 325 | 301 | 269 | 256 | 247 | 260 | 203 | 190 | 207 | 172 | 147 | 159 | 160 | 157 | 160 | 148 | 128 | 134 | 135 | 136 | 110 | 95 | 110 | 116 | 4,325 | 墜落・転落 |

| | | | | | | | | | | | | | | | | | | | | | | | | | | | |
|-------------------|----|-----|----|----|----|----|----|----|----|----|----|----|----|----|----|----|----|----|----|----|----|----|----|----|-------|---------------------------|----|
| | | | | | | | | | | | | | | | | | | | | | | | | | | | 転落 |
| はさま れ巻き 込まれ | 92 | 76 | 66 | 66 | 58 | 51 | 50 | 45 | 44 | 38 | 40 | 35 | 29 | 35 | 19 | 38 | 34 | 19 | 28 | 30 | 16 | 27 | 27 | 28 | 991 | はさ まれ 巻き 込ま れ | |
| 崩壊・ 倒壊 | 77 | 65 | 64 | 72 | 59 | 54 | 39 | 50 | 39 | 45 | 41 | 27 | 28 | 37 | 36 | 30 | 20 | 27 | 28 | 23 | 34 | 27 | 31 | 27 | 980 | 崩 壊・ 倒壊 | |
| 激突さ れ | 57 | 62 | 45 | 32 | 23 | 37 | 38 | 39 | 32 | 33 | 26 | 19 | 22 | 32 | 27 | 26 | 29 | 22 | 23 | 18 | 26 | 13 | 19 | 27 | 727 | 激突 され | |
| 交通事 故（道 路） | 96 | 104 | 87 | 66 | 70 | 74 | 60 | 63 | 48 | 37 | 39 | 39 | 51 | 29 | 33 | 45 | 28 | 39 | 50 | 31 | 27 | 37 | 25 | 24 | 1,202 | 交通 事故 （道 路） | |
| 飛来・ 落下 | 44 | 38 | 33 | 37 | 26 | 31 | 28 | 35 | 30 | 33 | 21 | 20 | 13 | 16 | 20 | 18 | 25 | 15 | 19 | 24 | 18 | 13 | 10 | 16 | 583 | 飛 来・ 落下 | |
| 高温・ 低温物 との接 | 14 | 16 | 18 | 17 | 9 | 11 | 7 | 15 | 8 | 9 | 5 | 19 | 9 | 11 | 10 | 6 | 12 | 7 | 8 | 11 | 10 | 9 | 11 | 14 | 266 | 高 温・ 低温 物と | |

| | | | | | | | | | | | | | | | | | | | | | | | | | | |
|-------------------|----|----|----|----|----|----|----|----|----|----|----|----|-----|----|---|----|----|---|---|----|---|---|----|---|-----|---------------------------|
| 触 | | | | | | | | | | | | | | | | | | | | | | | | | | の接 触 |
| 転倒 | 22 | 21 | 17 | 15 | 13 | 13 | 11 | 6 | 10 | 6 | 9 | 11 | 6 | 9 | 9 | 10 | 11 | 5 | 7 | 6 | 6 | 6 | 5 | 8 | 242 | 転倒 |
| その他 | 5 | 3 | 3 | 4 | 9 | 10 | 12 | 16 | 4 | 4 | 3 | 1 | 63 | 9 | 6 | 11 | 9 | 6 | 5 | 3 | 7 | 8 | 15 | 6 | 222 | その 他 |
| 感電 | 23 | 15 | 15 | 11 | 4 | 18 | 21 | 12 | 9 | 15 | 8 | 6 | 4 | 7 | 1 | 9 | 8 | 8 | 5 | 5 | 2 | 3 | 8 | 4 | 221 | 感電 |
| 有害物 との接 触 | 6 | 10 | 5 | 3 | 7 | 5 | 3 | 10 | 6 | 9 | 2 | 9 | 7 | 2 | 4 | 6 | 7 | 3 | 3 | 1 | 2 | 5 | 9 | 4 | 128 | 有害 物と の接 触 |
| 爆発 | 2 | | | 2 | | 5 | 3 | | 2 | 2 | | 2 | | 2 | 1 | 2 | 1 | | | 1 | 1 | 2 | | 3 | 31 | 爆発 |
| おぼれ | 9 | 6 | 6 | 10 | 9 | 10 | 8 | 7 | 5 | 16 | 10 | 5 | 111 | 13 | 4 | 15 | 4 | 5 | 8 | 13 | 4 | 5 | 10 | 1 | 294 | おぼ れ |
| 火災 | 3 | 6 | 6 | 1 | 7 | | 1 | 13 | 7 | 4 | 8 | 4 | | 1 | 3 | 5 | 6 | 1 | 1 | 2 | 2 | 1 | 1 | 1 | 84 | 火災 |
| 切れ・ こすれ | 3 | 5 | 2 | 2 | 1 | 1 | 5 | 2 | 3 | 2 | 1 | 3 | 2 | 3 | 3 | 3 | 2 | | | 3 | 1 | 3 | 2 | 1 | 53 | 切 れ・ こす れ |
| 交通事 故（そ の他） | 5 | | 1 | 7 | 2 | 1 | 4 | 2 | 2 | 1 | 5 | 1 | 1 | 2 | 2 | 1 | | | 1 | | 1 | 1 | 1 | 1 | 42 | 交通 事故 （そ の 他） |

| | | | | | | | | | | | | | | | | | | | | | | | | | | | |
|------------|-----|-----|-----|-----|-----|-----|-----|-----|-----|-----|-----|-----|-----|-----|-----|-----|-----|-----|-----|-----|-----|-----|-----|-----|--------|------|------------|
| | | | | | | | | | | | | | | | | | | | | | | | | | | 他) | |
| 激突 | 5 | 2 | 5 | 3 | 3 | 5 | 2 | | 2 | 1 | 3 | 1 | 1 | 2 | 3 | 2 | | 1 | | 1 | 1 | 2 | 1 | | 46 | 激突 | |
| 分類不能 | 3 | | | 2 | | 1 | | 2 | 1 | 1 | 2 | 1 | 1 | | 1 | 1 | 3 | | 2 | 1 | 1 | | 3 | | 26 | 分類不能 | |
| 破裂 | 2 | 1 | 1 | | | 6 | 1 | | | 2 | 1 | 1 | 1 | | | | | 1 | | | | 1 | | | 18 | 破裂 | |
| 踏抜き | 1 | | 1 | 1 | 1 | 1 | 1 | 1 | 2 | | | 2 | 1 | | | 1 | | 1 | | | | | | | 14 | 踏抜き | |
| 動作の反動無理な動作 | | | | | | | | | | | | | | | | | | | | | | | | | | | 動作の反動無理な動作 |
| 合計 | 794 | 731 | 644 | 607 | 548 | 594 | 497 | 508 | 461 | 430 | 371 | 365 | 510 | 367 | 342 | 377 | 327 | 294 | 323 | 309 | 269 | 258 | 288 | 281 | 10,495 | 合計 | |

建設業における死亡災害の起因物大別Top 5の推移(1999-2022年)

| 起因物(大) | 1999 | 2000 | 2001 | 2002 | 2003 | 2004 | 2005 | 2006 | 2007 | 2008 | 2009 | 2010 | 2011 | 2012 | 2013 | 2014 | 2015 | 2016 | 2017 | 2018 | 2019 | 2020 | 2021 | 2022 | 合計 | 起因物(大) |
|--------------|------|------|------|------|------|------|------|------|------|------|------|------|------|------|------|------|------|------|------|------|------|------|------|------|-------|--------------|
| 仮設物、建築物、構築物等 | 264 | 239 | 224 | 220 | 208 | 215 | 156 | 164 | 173 | 159 | 124 | 130 | 127 | 137 | 124 | 124 | 111 | 107 | 113 | 116 | 91 | 77 | 85 | 90 | 3,578 | 仮設物、建築物、構築物等 |

| | | | | | | | | | | | | | | | | | | | | | | | | | | |
|------------|-----|-----|-----|-----|-----|-----|-----|-----|-----|-----|-----|-----|-----|-----|-----|-----|-----|-----|-----|-----|-----|-----|-----|-----|--------|------------|
| 物上げ装置、運搬機械 | 185 | 190 | 166 | 140 | 119 | 135 | 128 | 112 | 101 | 72 | 83 | 78 | 83 | 78 | 61 | 86 | 73 | 65 | 83 | 63 | 58 | 61 | 55 | 59 | 2,334 | 物上げ装置、運搬機械 |
| 動力機械 | 136 | 127 | 94 | 88 | 87 | 77 | 77 | 80 | 62 | 73 | 63 | 55 | 47 | 56 | 47 | 58 | 36 | 44 | 45 | 44 | 36 | 42 | 43 | 47 | 1,564 | 動力機械 |
| 環境等 | 91 | 90 | 78 | 81 | 69 | 75 | 54 | 70 | 53 | 53 | 42 | 43 | 204 | 43 | 56 | 46 | 44 | 34 | 36 | 42 | 42 | 34 | 45 | 44 | 1,469 | 環境等 |
| その他の装置等 | 76 | 54 | 60 | 52 | 41 | 61 | 53 | 47 | 37 | 50 | 40 | 43 | 30 | 28 | 30 | 38 | 34 | 29 | 27 | 28 | 20 | 21 | 34 | 31 | 964 | その他の装置等 |
| 物質、材料 | 26 | 21 | 10 | 17 | 16 | 21 | 16 | 20 | 24 | 15 | 12 | 9 | 10 | 12 | 10 | 11 | 11 | 4 | 8 | 7 | 6 | 12 | 10 | 5 | 313 | 物質、材料 |
| その他 | 6 | 4 | 4 | 5 | 4 | 5 | 6 | 11 | 6 | 3 | 6 | 3 | 7 | 9 | 7 | 13 | 14 | 7 | 8 | 4 | 8 | 7 | 15 | 3 | 165 | その他 |
| 荷 | 10 | 6 | 8 | 4 | 4 | 5 | 7 | 4 | 5 | 5 | 1 | 4 | 2 | 4 | 7 | 1 | 4 | 4 | 3 | 5 | 8 | 4 | 1 | 2 | 108 | 荷 |
| 合計 | 794 | 731 | 644 | 607 | 548 | 594 | 497 | 508 | 461 | 430 | 371 | 365 | 510 | 367 | 342 | 377 | 327 | 294 | 323 | 309 | 269 | 258 | 288 | 281 | 10,495 | 合計 |

建設業における死亡災害の起因物中別Top 7の推移(1999-2022年)

| 起因物(中) | 1999 | 2000 | 2001 | 2002 | 2003 | 2004 | 2005 | 2006 | 2007 | 2008 | 2009 | 2010 | 2011 | 2012 | 2013 | 2014 | 2015 | 2016 | 2017 | 2018 | 2019 | 2020 | 2021 | 2022 | 合計 | 起因物(中) |
|----------|------|------|------|------|------|------|------|------|------|------|------|------|------|------|------|------|------|------|------|------|------|------|------|------|-------|----------|
| 仮設物、建築物等 | 264 | 239 | 224 | 220 | 208 | 215 | 156 | 164 | 173 | 159 | 124 | 130 | 127 | 137 | 124 | 124 | 111 | 107 | 113 | 116 | 91 | 77 | 85 | 90 | 3,578 | 仮設物、建築物等 |

| | | | | | | | | | | | | | | | | | | | | | | | | | | |
|-----------|-----|-----|----|----|----|----|----|----|----|----|----|----|-----|----|----|----|----|----|----|----|----|----|----|----|-------|-----------|
| 自然環境等 | 91 | 90 | 78 | 81 | 69 | 75 | 54 | 70 | 53 | 53 | 42 | 43 | 204 | 43 | 56 | 46 | 44 | 34 | 36 | 42 | 42 | 34 | 45 | 44 | 1,469 | 自然環境等 |
| 建設機械等 | 126 | 118 | 88 | 78 | 81 | 71 | 68 | 71 | 55 | 64 | 58 | 49 | 38 | 50 | 41 | 50 | 30 | 38 | 39 | 38 | 31 | 37 | 35 | 41 | 1,395 | 建設機械等 |
| 動力運搬機 | 93 | 90 | 80 | 71 | 53 | 71 | 58 | 53 | 54 | 38 | 41 | 39 | 30 | 37 | 25 | 33 | 32 | 34 | 44 | 28 | 27 | 25 | 29 | 37 | 1,122 | 動力運搬機 |
| 用具 | 39 | 32 | 40 | 28 | 31 | 32 | 27 | 31 | 22 | 22 | 21 | 26 | 19 | 18 | 23 | 18 | 18 | 14 | 17 | 17 | 14 | 9 | 25 | 22 | 565 | 用具 |
| 動力クレーン等 | 27 | 41 | 38 | 23 | 27 | 24 | 28 | 21 | 26 | 11 | 17 | 16 | 18 | 21 | 15 | 23 | 20 | 13 | 13 | 18 | 16 | 12 | 12 | 12 | 492 | 動力クレーン等 |
| 乗物 | 65 | 59 | 48 | 46 | 39 | 40 | 42 | 38 | 21 | 23 | 25 | 23 | 35 | 20 | 21 | 30 | 21 | 18 | 26 | 17 | 15 | 24 | 14 | 10 | 720 | 乗物 |
| 一般動力機械 | 6 | 6 | 4 | 5 | 1 | 5 | 5 | 5 | 3 | 1 | 4 | 3 | 6 | 4 | 3 | 4 | 4 | 2 | 3 | 4 | 1 | 4 | 6 | 6 | 95 | 一般動力機械 |
| その他の装置、設備 | 7 | 5 | 3 | 3 | 3 | 4 | 7 | 4 | 1 | 5 | 6 | 2 | 3 | 3 | 1 | 6 | 2 | 3 | 1 | 1 | 2 | 6 | 1 | 5 | 84 | その他の装置、設備 |
| 危険物、有害物等 | 9 | 9 | 2 | 3 | 10 | 7 | 4 | 10 | 14 | 5 | 5 | 6 | 3 | 5 | 5 | 6 | 9 | 3 | 1 | 2 | 3 | 4 | 4 | 4 | 133 | 危険物、有害物等 |
| 電気設備 | 25 | 12 | 14 | 10 | 3 | 14 | 16 | 9 | 10 | 17 | 8 | 7 | 3 | 6 | 4 | 10 | 8 | 11 | 7 | 5 | 2 | 3 | 7 | 3 | 214 | 電気設備 |

| | | | | | | | | | | | | | | | | | | | | | | | | | | |
|-----------------|----|----|---|----|---|----|----|----|----|----|---|---|---|---|---|---|---|---|---|---|---|---|----|---|-----|-----------------|
| 起因物 なし | 1 | | | | | 1 | 1 | 5 | 4 | 2 | 3 | 1 | 6 | 8 | 5 | 7 | 9 | 5 | 6 | 4 | 8 | 3 | 3 | 3 | 85 | 起因物 なし |
| 荷 | 10 | 6 | 8 | 4 | 4 | 5 | 7 | 4 | 5 | 5 | 1 | 4 | 2 | 4 | 7 | 1 | 4 | 4 | 3 | 5 | 8 | 4 | 1 | 2 | 108 | 荷 |
| 材料 | 17 | 12 | 8 | 14 | 6 | 14 | 12 | 10 | 10 | 10 | 7 | 3 | 7 | 7 | 5 | 5 | 2 | 1 | 7 | 5 | 3 | 8 | 6 | 1 | 180 | 材料 |
| 溶接装 置 | 1 | | 2 | 1 | 1 | 2 | 1 | 1 | 1 | 2 | 3 | 5 | 2 | | | 2 | 4 | | 1 | 3 | 1 | 1 | | 1 | 35 | 溶接装 置 |
| その他 の起因 物 | 1 | 1 | 4 | 1 | 4 | 3 | 4 | 4 | | | 1 | 1 | | | | 3 | 2 | 1 | | | | 4 | 10 | | 44 | その他 の起因 物 |
| 木材加 工用機 械 | 1 | 2 | 2 | 2 | 1 | 1 | 3 | 1 | 3 | 4 | 1 | 1 | 1 | 1 | 3 | 3 | 1 | | | 1 | 2 | 1 | 1 | | 36 | 木材加 工用機 械 |
| 分類不 能 | 4 | 3 | | 4 | | 1 | 1 | 2 | 2 | 1 | 2 | 1 | 1 | 1 | 2 | 3 | 3 | 1 | 2 | | | | 2 | | 36 | 分類不 能 |
| 人力機 械工具 等 | 3 | 3 | 1 | 1 | 3 | 1 | 1 | 2 | 2 | 2 | 2 | | 2 | 1 | 1 | | 1 | | 1 | 2 | 1 | 2 | 1 | | 33 | 人力機 械工具 等 |
| 圧力容 器 | | 2 | | 3 | | 6 | 1 | | | | | 3 | 1 | | | | 1 | 1 | | | | | | | 18 | 圧力容 器 |
| 金属加 工用機 | 2 | 1 | | 2 | 2 | | | 1 | | | | 2 | 1 | 1 | | 1 | | 2 | | | | | 1 | | 16 | 金属加 工用機 |

| | | | | | | | | | | | | | | | | | | | | | | | | | | |
|----------------|-----|-----|-----|-----|-----|-----|-----|-----|-----|-----|-----|-----|-----|-----|-----|-----|-----|-----|-----|-----|-----|-----|-----|-----|--------|----------------|
| 械 | | | | | | | | | | | | | | | | | | | | | | | | | | 械 |
| 原動機 | 1 | | | | 1 | | 1 | 2 | | 3 | | | 1 | | | | 1 | | | 1 | | | | | 11 | 原動機 |
| 炉、釜等 | 1 | | | 5 | | 1 | | | | | | | | 1 | | | | | | | | | | | 8 | 炉、釜等 |
| 化学設備 | | | | 1 | | 1 | | | | 1 | 2 | | | | | 2 | | | | | | | | | 7 | 化学設備 |
| 車両系 木材伐出機械等 | | | | | | | | | | | | | | | | | 1 | 1 | 3 | | 1 | | | | 6 | 車両系 木材伐出機械等 |
| 動力伝導機構 | | | | 1 | 1 | | | | | 1 | 1 | | | | | | | | | 1 | | | | | 5 | 動力伝導機構 |
| 合計 | 794 | 731 | 644 | 607 | 548 | 594 | 497 | 508 | 461 | 430 | 371 | 365 | 510 | 367 | 342 | 377 | 327 | 294 | 323 | 309 | 269 | 258 | 288 | 281 | 10,495 | 合計 |

建設業における死亡災害の起因物小別Top 10の推移 (1999-2022年)

| 起因物 (小) | 1999 | 2000 | 2001 | 2002 | 2003 | 2004 | 2005 | 2006 | 2007 | 2008 | 2009 | 2010 | 2011 | 2012 | 2013 | 2014 | 2015 | 2016 | 2017 | 2018 | 2019 | 2020 | 2021 | 2022 | 合計 | 起因物 (小) |
|--------------------------------|------|------|------|------|------|------|------|------|------|------|------|------|------|------|------|------|------|------|------|------|------|------|------|------|-------|--------------------------------|
| 屋根、 はり、 もや、 けた、 合掌 | 78 | 67 | 69 | 70 | 58 | 72 | 49 | 53 | 53 | 47 | 31 | 36 | 44 | 42 | 50 | 33 | 41 | 40 | 30 | 44 | 29 | 22 | 19 | 30 | 1,107 | 屋根、 はり、 もや、 けた、 合掌 |

| | | | | | | | | | | | | | | | | | | | | | | | | | | |
|------------------|----|----|----|----|----|----|----|----|----|----|----|----|----|----|----|----|----|----|----|----|----|----|----|----|-----|------------------|
| トラック | 71 | 81 | 65 | 55 | 45 | 48 | 43 | 43 | 43 | 34 | 30 | 36 | 25 | 30 | 21 | 30 | 28 | 28 | 34 | 23 | 21 | 21 | 25 | 26 | 906 | トラック |
| 建築物、構築物 | 65 | 71 | 52 | 53 | 50 | 40 | 43 | 40 | 41 | 46 | 30 | 25 | 24 | 35 | 22 | 32 | 19 | 34 | 25 | 19 | 15 | 21 | 25 | 23 | 850 | 建築物、構築物 |
| 掘削用機械 | 68 | 68 | 51 | 38 | 46 | 28 | 29 | 37 | 21 | 28 | 19 | 22 | 20 | 22 | 25 | 23 | 14 | 13 | 19 | 12 | 14 | 16 | 12 | 21 | 666 | 掘削用機械 |
| 足場 | 75 | 51 | 54 | 48 | 53 | 48 | 39 | 29 | 36 | 35 | 26 | 45 | 26 | 25 | 32 | 35 | 27 | 16 | 31 | 23 | 23 | 17 | 14 | 16 | 824 | 足場 |
| はしご等 | 25 | 18 | 24 | 18 | 19 | 21 | 15 | 15 | 13 | 10 | 13 | 19 | 12 | 14 | 18 | 13 | 9 | 7 | 13 | 11 | 9 | 6 | 19 | 15 | 356 | はしご等 |
| 高温・低温環境 | 13 | 14 | 19 | 19 | 11 | 11 | 12 | 14 | 9 | 8 | 5 | 17 | 8 | 10 | 9 | 6 | 11 | 7 | 8 | 10 | 10 | 8 | 11 | 15 | 265 | 高温・低温環境 |
| 地山、岩石 | 59 | 45 | 46 | 45 | 40 | 40 | 23 | 24 | 33 | 26 | 23 | 15 | 19 | 16 | 28 | 20 | 15 | 16 | 15 | 14 | 18 | 13 | 16 | 13 | 622 | 地山、岩石 |
| その他の仮設物、建築物、構築物等 | 7 | 12 | 13 | 12 | 17 | 15 | 8 | 11 | 9 | 7 | 10 | 9 | 5 | 7 | 2 | 7 | 6 | 3 | 12 | 4 | 6 | 8 | 1 | 10 | 201 | その他の仮設物、建築物、構築物等 |
| 立木等 | 7 | 15 | 7 | 12 | 3 | 7 | 9 | 9 | 8 | 3 | 7 | 7 | 6 | 9 | 10 | 11 | 15 | 9 | 6 | 9 | 10 | 5 | 2 | 10 | 196 | 立木等 |

| | | | | | | | | | | | | | | | | | | | | | | | | | | |
|------------|----|----|----|----|----|----|----|----|----|----|----|----|----|----|----|----|----|----|----|----|----|----|----|---|-----|------------|
| 乗用車、バス、バイク | 57 | 56 | 48 | 38 | 37 | 39 | 36 | 35 | 19 | 22 | 19 | 22 | 33 | 19 | 18 | 30 | 18 | 17 | 26 | 16 | 13 | 22 | 9 | 9 | 658 | 乗用車、バス、バイク |
| 高所作業車 | 4 | 8 | 3 | 4 | 3 | 4 | 3 | 8 | 8 | 7 | 7 | 4 | 2 | 6 | 4 | 7 | 2 | 2 | 4 | 3 | 3 | 5 | 7 | 8 | 116 | 高所作業車 |
| 開口部 | 8 | 15 | 16 | 17 | 8 | 19 | 10 | 18 | 13 | 9 | 10 | 5 | 11 | 13 | 7 | 6 | 9 | 6 | 7 | 14 | 6 | 4 | 11 | 6 | 248 | 開口部 |
| 移動式クレーン | 17 | 25 | 29 | 19 | 16 | 19 | 13 | 16 | 15 | 5 | 11 | 12 | 5 | 14 | 11 | 14 | 15 | 8 | 12 | 17 | 11 | 10 | 7 | 5 | 326 | 移動式クレーン |
| 玉掛用具 | 13 | 10 | 11 | 8 | 6 | 10 | 5 | 12 | 8 | 9 | 6 | 6 | 4 | 3 | 3 | 3 | 7 | 6 | 4 | 5 | 2 | 3 | 3 | 5 | 152 | 玉掛用具 |
| その他の装置、設備 | 7 | 5 | 3 | 3 | 3 | 4 | 7 | 4 | 1 | 5 | 6 | 2 | 3 | 3 | 1 | 6 | 2 | 3 | 1 | 1 | 2 | 6 | 1 | 5 | 84 | その他の装置、設備 |
| フォークリフト | 5 | 4 | 4 | 4 | 2 | 5 | 3 | 5 | 5 | 1 | 3 | 2 | 2 | 2 | | 1 | 3 | 4 | 5 | 2 | 1 | 3 | 2 | 5 | 73 | フォークリフト |
| 整地・運搬・積み込み | 19 | 15 | 12 | 11 | 6 | 12 | 13 | 8 | 17 | 4 | 10 | 9 | 4 | 4 | 4 | 5 | 3 | 8 | 4 | 9 | 3 | 5 | 5 | 4 | 194 | 整地・運搬・積み込み |

| | | | | | | | | | | | | | | | | | | | | | | | | | | |
|-------------------------|---|---|---|---|---|---|---|---|---|---|---|---|---|---|---|---|---|---|---|---|---|---|---|---|----|-------------------------|
| 専用機 械 | 5 | 3 | 6 | 4 | 3 | 2 | 7 | | 1 | 3 | 2 | | 2 | 1 | | 2 | 1 | | 2 | 4 | | 3 | 1 | 1 | 53 | 専用機 械 |
| 電力設 備 | 9 | 2 | 6 | 1 | 1 | 1 | 4 | 3 | 4 | 2 | 3 | 2 | | 2 | | 3 | | 2 | 1 | | | | 1 | 1 | 48 | 電力設 備 |
| 支保工 | 5 | 2 | 7 | 3 | | 4 | | 2 | 1 | 1 | 2 | 2 | 3 | 7 | 1 | 1 | 2 | | 2 | | | | 1 | 1 | 47 | 支保工 |
| その他 の動力 運搬機 | 2 | 2 | 7 | 3 | 2 | 5 | 4 | 2 | 4 | | 2 | 1 | 2 | 1 | 2 | | 1 | | | 2 | 2 | | 1 | 1 | 46 | その他 の動力 運搬機 |
| 異常環 境等 | 1 | 6 | 2 | | 3 | 2 | 1 | 3 | | 4 | | 2 | 1 | 1 | 1 | | 1 | | 1 | | 1 | 1 | 6 | 1 | 38 | 異常環 境等 |
| その他 の乗物 | 1 | 1 | | 3 | | | 3 | 1 | 2 | 1 | 3 | 1 | 2 | 1 | | | 2 | 1 | | 1 | 2 | 1 | 5 | 1 | 32 | その他 の乗物 |
| その他 の動力 クレー ン等 | 1 | 3 | 1 | | 3 | 1 | 4 | 1 | 4 | 1 | | 1 | 2 | | | 2 | 1 | | | 1 | 1 | | | 1 | 28 | その他 の動力 クレー ン等 |
| その他 の材料 | 3 | 2 | 2 | 2 | 2 | | 1 | | 1 | 2 | 1 | 2 | 3 | | | | | 1 | 1 | | | 2 | 2 | 1 | 28 | その他 の材料 |
| コンベ ア | 3 | | | 3 | | 1 | 2 | 2 | | 1 | | | | | | | 1 | 2 | 1 | | | | | 1 | 18 | コンベ ア |
| ガス溶 接装置 | | | 1 | | | | | | | 1 | 2 | 2 | | | | | 3 | | | 3 | | 1 | | 1 | 14 | ガス溶 接装置 |

| | | | | | | | | | | | | | | | | | | | | | | | | | | |
|-----------|-----|-----|-----|-----|-----|-----|-----|-----|-----|-----|-----|-----|-----|-----|-----|-----|-----|-----|-----|-----|-----|-----|-----|-----|-----------|----|
| 揚貨装置 | | | | | | | | | | | | | | | | | | | | | | | | | 揚貨装置 | |
| 簡易架線集材装置 | | | | | | | | | | | | | | | | | | | | | | | | | 簡易架線集材装置 | |
| ストラドルキャリア | | | | | | | | | | | | | | | | | | | | | | | | | ストラドルキャリア | |
| その他の溶接装置 | | | | | | | | | | | | | | | | | | | | | | | | | その他の溶接装置 | |
| 乾燥設備 | | | | | | | | | | | | | | | | | | | | | | | | | 乾燥設備 | |
| その他の炉、窯等 | | | | | | | | | | | | | | | | | | | | | | | | | その他の炉、窯等 | |
| 放射線 | | | | | | | | | | | | | | | | | | | | | | | | | 放射線 | |
| 合計 | 794 | 731 | 644 | 607 | 548 | 594 | 497 | 508 | 461 | 430 | 371 | 365 | 510 | 367 | 342 | 377 | 327 | 294 | 323 | 309 | 269 | 258 | 288 | 281 | 10,495 | 合計 |

建設業における死亡災害の労働者年齢別の推移(1999-2022年)

| | | | | | | | | | | | | | | | | | | | | | | | | | | |
|----|------|------|------|------|------|------|------|------|------|------|------|------|------|------|------|------|------|------|------|------|------|------|------|------|----|---|
| 年齢 | 1999 | 2000 | 2001 | 2002 | 2003 | 2004 | 2005 | 2006 | 2007 | 2008 | 2009 | 2010 | 2011 | 2012 | 2013 | 2014 | 2015 | 2016 | 2017 | 2018 | 2019 | 2020 | 2021 | 2022 | 合計 | 年 |
|----|------|------|------|------|------|------|------|------|------|------|------|------|------|------|------|------|------|------|------|------|------|------|------|------|----|---|

| | | | | | | | | | | | | | | | | | | | | | | | | | | |
|-------|-----|-----|-----|-----|-----|-----|-----|-----|-----|-----|-----|-----|-----|-----|-----|-----|-----|-----|-----|-----|-----|-----|-----|-----|--------|-----|
| 19歳以下 | 8 | 17 | 12 | 6 | 13 | 11 | 9 | 6 | 6 | 8 | 6 | 11 | 5 | 8 | 12 | 10 | 6 | 4 | 6 | 3 | 2 | 5 | 1 | 7 | 182 | 歳以下 |
| 合計 | 794 | 731 | 644 | 607 | 548 | 594 | 497 | 508 | 461 | 430 | 371 | 365 | 510 | 367 | 342 | 377 | 327 | 294 | 323 | 309 | 269 | 258 | 288 | 281 | 10,495 | 合計 |

建設業における死亡災害の労働者規模別の推移(1999-2022年)

| 労働者規模 | 1999 | 2000 | 2001 | 2002 | 2003 | 2004 | 2005 | 2006 | 2007 | 2008 | 2009 | 2010 | 2011 | 2012 | 2013 | 2014 | 2015 | 2016 | 2017 | 2018 | 2019 | 2020 | 2021 | 2022 | 合計 | 労働者規模 |
|---------|------|------|------|------|------|------|------|------|------|------|------|------|------|------|------|------|------|------|------|------|------|------|------|------|-------|---------|
| 9人以下 | 353 | 347 | 309 | 325 | 277 | 325 | 258 | 295 | 266 | 235 | 195 | 204 | 281 | 203 | 195 | 186 | 183 | 146 | 194 | 166 | 151 | 145 | 157 | 166 | 5,562 | 9人以下 |
| 10人-29人 | 294 | 253 | 211 | 173 | 178 | 190 | 161 | 152 | 136 | 132 | 109 | 121 | 152 | 114 | 96 | 128 | 99 | 98 | 92 | 97 | 84 | 79 | 84 | 66 | 3,299 | 10人-29人 |
| 30人-49人 | 88 | 68 | 70 | 63 | 56 | 44 | 47 | 31 | 35 | 36 | 45 | 21 | 51 | 28 | 22 | 36 | 25 | 33 | 21 | 20 | 18 | 26 | 27 | 29 | 940 | 30人-49人 |

| | | | | | | | | | | | | | | | | | | | | | | | | | | |
|-----------|-----|-----|-----|-----|-----|-----|-----|-----|-----|-----|-----|-----|-----|-----|-----|-----|-----|-----|-----|-----|-----|-----|-----|-----|--------|-----------|
| 50人-99人 | 40 | 38 | 33 | 26 | 30 | 18 | 22 | 18 | 14 | 17 | 18 | 13 | 14 | 10 | 14 | 18 | 16 | 10 | 12 | 18 | 7 | 5 | 9 | 14 | 434 | 50人-99人 |
| 100人-299人 | 16 | 21 | 19 | 16 | 7 | 12 | 7 | 9 | 8 | 9 | 3 | 6 | 12 | 12 | 13 | 8 | 4 | 7 | 3 | 8 | 8 | 2 | 10 | 5 | 225 | 100人-299人 |
| 300人以上 | 3 | 4 | 2 | 4 | | 5 | 2 | 3 | 2 | 1 | 1 | | | | 2 | 1 | | | 1 | | 1 | 1 | 1 | 1 | 35 | 300人以上 |
| 合計 | 794 | 731 | 644 | 607 | 548 | 594 | 497 | 508 | 461 | 430 | 371 | 365 | 510 | 367 | 342 | 377 | 327 | 294 | 323 | 309 | 269 | 258 | 288 | 281 | 10,495 | 合計 |

建設業における死亡災害の発生月別Top 6の推移(1999-2022年)

| 月 | 1999 | 2000 | 2001 | 2002 | 2003 | 2004 | 2005 | 2006 | 2007 | 2008 | 2009 | 2010 | 2011 | 2012 | 2013 | 2014 | 2015 | 2016 | 2017 | 2018 | 2019 | 2020 | 2021 | 2022 | 合計 | 月 |
|-----|------|------|------|------|------|------|------|------|------|------|------|------|------|------|------|------|------|------|------|------|------|------|------|------|-------|-----|
| 7月 | 59 | 76 | 68 | 65 | 61 | 67 | 37 | 54 | 43 | 49 | 31 | 37 | 27 | 38 | 32 | 43 | 26 | 22 | 41 | 36 | 28 | 20 | 32 | 28 | 1,020 | 7月 |
| 8月 | 70 | 77 | 60 | 55 | 61 | 58 | 45 | 51 | 37 | 43 | 38 | 40 | 27 | 31 | 36 | 38 | 40 | 26 | 29 | 20 | 21 | 23 | 25 | 26 | 977 | 8月 |
| 12月 | 83 | 63 | 68 | 77 | 32 | 41 | 47 | 45 | 39 | 31 | 36 | 33 | 38 | 26 | 35 | 27 | 15 | 25 | 21 | 20 | 22 | 22 | 23 | 26 | 895 | 12月 |
| 1月 | 69 | 61 | 40 | 47 | 43 | 41 | 36 | 34 | 34 | 36 | 27 | 38 | 27 | 28 | 29 | 24 | 30 | 23 | 22 | 26 | 15 | 23 | 23 | 25 | 801 | 1月 |

| | | | | | | | | | | | | | | | | | | | | | | | | | | |
|-----|-----|-----|-----|-----|-----|-----|-----|-----|-----|-----|-----|-----|-----|-----|-----|-----|-----|-----|-----|-----|-----|-----|-----|-----|--------|-----|
| 6月 | 62 | 58 | 44 | 29 | 28 | 37 | 35 | 35 | 40 | 25 | 31 | 25 | 24 | 32 | 26 | 27 | 23 | 16 | 19 | 31 | 14 | 18 | 26 | 25 | 730 | 6月 |
| 10月 | 56 | 59 | 62 | 56 | 46 | 70 | 40 | 39 | 45 | 38 | 37 | 29 | 31 | 30 | 30 | 32 | 35 | 28 | 25 | 36 | 27 | 18 | 28 | 24 | 921 | 10月 |
| 9月 | 69 | 47 | 48 | 38 | 38 | 74 | 29 | 44 | 52 | 44 | 30 | 29 | 28 | 25 | 29 | 26 | 34 | 36 | 29 | 38 | 19 | 27 | 30 | 24 | 887 | 9月 |
| 2月 | 65 | 64 | 42 | 53 | 46 | 49 | 42 | 52 | 45 | 30 | 41 | 33 | 27 | 44 | 18 | 39 | 22 | 27 | 31 | 24 | 35 | 25 | 24 | 23 | 901 | 2月 |
| 4月 | 67 | 50 | 55 | 56 | 42 | 26 | 44 | 39 | 26 | 25 | 16 | 21 | 22 | 25 | 18 | 22 | 24 | 25 | 24 | 12 | 16 | 21 | 18 | 23 | 717 | 4月 |
| 3月 | 75 | 68 | 70 | 52 | 55 | 57 | 52 | 42 | 35 | 33 | 32 | 27 | 190 | 29 | 21 | 41 | 32 | 25 | 26 | 23 | 22 | 28 | 23 | 22 | 1,080 | 3月 |
| 11月 | 68 | 67 | 37 | 50 | 48 | 47 | 63 | 49 | 30 | 43 | 36 | 29 | 39 | 33 | 40 | 26 | 21 | 25 | 32 | 23 | 31 | 17 | 21 | 19 | 894 | 11月 |
| 5月 | 51 | 41 | 50 | 29 | 48 | 27 | 27 | 24 | 35 | 33 | 16 | 24 | 30 | 26 | 28 | 32 | 25 | 16 | 24 | 20 | 19 | 16 | 15 | 16 | 672 | 5月 |
| 合計 | 794 | 731 | 644 | 607 | 548 | 594 | 497 | 508 | 461 | 430 | 371 | 365 | 510 | 367 | 342 | 377 | 327 | 294 | 323 | 309 | 269 | 258 | 288 | 281 | 10,495 | 合計 |

建設業における死亡災害の都道府県別の推移(1999-2022年)

| 県 | 1999 | 2000 | 2001 | 2002 | 2003 | 2004 | 2005 | 2006 | 2007 | 2008 | 2009 | 2010 | 2011 | 2012 | 2013 | 2014 | 2015 | 2016 | 2017 | 2018 | 2019 | 2020 | 2021 | 2022 | 合計 | 県 |
|-----|------|------|------|------|------|------|------|------|------|------|------|------|------|------|------|------|------|------|------|------|------|------|------|------|-----|-----|
| 東京 | 54 | 57 | 52 | 40 | 33 | 41 | 37 | 41 | 42 | 28 | 20 | 25 | 26 | 26 | 26 | 37 | 29 | 25 | 28 | 19 | 13 | 14 | 28 | 26 | 767 | 東京 |
| 北海道 | 59 | 54 | 39 | 40 | 30 | 39 | 30 | 29 | 26 | 28 | 30 | 22 | 10 | 27 | 22 | 22 | 25 | 30 | 23 | 17 | 20 | 14 | 20 | 23 | 679 | 北海道 |
| 大阪 | 22 | 31 | 33 | 26 | 30 | 21 | 31 | 37 | 35 | 28 | 20 | 18 | 20 | 16 | 21 | 14 | 13 | 11 | 20 | 25 | 20 | 12 | 15 | 12 | 531 | 大阪 |
| 愛知 | 28 | 28 | 35 | 26 | 33 | 31 | 19 | 29 | 21 | 25 | 10 | 16 | 13 | 12 | 16 | 19 | 18 | 7 | 15 | 10 | 16 | 13 | 5 | 12 | 457 | 愛知 |
| 静岡 | 20 | 17 | 16 | 21 | 18 | 18 | 10 | 20 | 18 | 20 | 12 | 12 | 15 | 12 | 5 | 8 | 13 | 7 | 4 | 11 | 4 | 6 | 10 | 12 | 309 | 静岡 |
| 茨城 | 14 | 11 | 18 | 27 | 12 | 17 | 12 | 9 | 19 | 9 | 8 | 7 | 16 | 11 | 12 | 10 | 12 | 11 | 8 | 10 | 8 | 4 | 7 | 12 | 284 | 茨城 |
| 福島 | 20 | 11 | 13 | 16 | 12 | 11 | 15 | 7 | 8 | 12 | 8 | 6 | 35 | 11 | 17 | 11 | 14 | 10 | 8 | 7 | 7 | 13 | 7 | 11 | 290 | 福島 |
| 福岡 | 32 | 26 | 19 | 25 | 23 | 19 | 21 | 18 | 16 | 24 | 16 | 13 | 12 | 17 | 12 | 12 | 13 | 10 | 8 | 12 | 4 | 9 | 12 | 9 | 382 | 福岡 |

| | | | | | | | | | | | | | | | | | | | | | | | | | | |
|-----|----|----|----|----|----|----|----|----|----|----|----|----|-----|----|----|----|----|----|----|----|----|----|----|---|-----|-----|
| 神奈川 | 29 | 37 | 28 | 17 | 30 | 36 | 23 | 21 | 23 | 14 | 22 | 17 | 23 | 16 | 13 | 12 | 10 | 9 | 6 | 10 | 10 | 14 | 21 | 8 | 449 | 神奈川 |
| 千葉 | 24 | 23 | 27 | 31 | 27 | 28 | 15 | 27 | 20 | 17 | 17 | 17 | 11 | 14 | 17 | 24 | 15 | 12 | 10 | 10 | 12 | 12 | 5 | 8 | 423 | 千葉 |
| 兵庫 | 36 | 37 | 26 | 24 | 29 | 25 | 13 | 21 | 16 | 12 | 22 | 21 | 11 | 16 | 9 | 12 | 10 | 7 | 12 | 12 | 11 | 12 | 8 | 8 | 410 | 兵庫 |
| 長野 | 15 | 15 | 20 | 14 | 8 | 5 | 10 | 8 | 6 | 7 | 9 | 11 | 10 | 7 | 8 | 10 | 3 | 5 | 5 | 3 | 4 | 2 | 7 | 8 | 200 | 長野 |
| 秋田 | 13 | 6 | 5 | 4 | 5 | 5 | 5 | 10 | 7 | 6 | 5 | 6 | 3 | 2 | 13 | 5 | 11 | 5 | 6 | 7 | 1 | 2 | 4 | 8 | 144 | 秋田 |
| 埼玉 | 19 | 24 | 24 | 23 | 20 | 25 | 21 | 16 | 11 | 18 | 16 | 12 | 9 | 13 | 12 | 16 | 15 | 6 | 13 | 12 | 10 | 8 | 11 | 7 | 361 | 埼玉 |
| 広島 | 18 | 20 | 18 | 11 | 7 | 23 | 13 | 6 | 12 | 7 | 4 | 7 | 8 | 7 | 9 | 8 | 3 | 4 | 8 | 7 | 4 | 2 | 3 | 7 | 216 | 広島 |
| 愛媛 | 10 | 13 | 9 | 11 | 12 | 10 | 7 | 11 | 6 | 5 | 3 | 6 | 3 | 4 | 3 | 2 | 5 | 3 | 6 | 9 | 10 | 3 | 3 | 7 | 161 | 愛媛 |
| 岩手 | 9 | 9 | 11 | 12 | 12 | 10 | 7 | 2 | 4 | 7 | 6 | 1 | 64 | 6 | 4 | 10 | 8 | 7 | 8 | 9 | 6 | 5 | 10 | 6 | 233 | 岩手 |
| 三重 | 17 | 18 | 12 | 9 | 10 | 9 | 10 | 9 | 11 | 9 | 3 | 10 | 4 | 4 | 5 | 7 | 6 | 6 | 7 | 8 | 5 | 7 | 6 | 6 | 198 | 三重 |
| 岐阜 | 12 | 26 | 7 | 13 | 20 | 10 | 10 | 9 | 8 | 6 | 4 | 11 | 5 | 3 | 2 | 3 | 9 | 8 | 6 | 7 | 1 | 4 | 6 | 6 | 196 | 岐阜 |
| 栃木 | 14 | 12 | 12 | 9 | 7 | 12 | 7 | 8 | 4 | 6 | 4 | 9 | 8 | 5 | 2 | 6 | 5 | 4 | 3 | 1 | 3 | 3 | 6 | 6 | 156 | 栃木 |
| 宮城 | 18 | 24 | 10 | 7 | 11 | 4 | 8 | 8 | 4 | 9 | 7 | 6 | 101 | 9 | 9 | 7 | 5 | 5 | 5 | 7 | 7 | 3 | 5 | 5 | 284 | 宮城 |
| 鹿児島 | 26 | 12 | 8 | 9 | 4 | 15 | 10 | 9 | 10 | 7 | 5 | 9 | 4 | 5 | 5 | 6 | 5 | 4 | 8 | 4 | 6 | 3 | 1 | 5 | 180 | 鹿児島 |
| 京都 | 12 | 14 | 11 | 11 | 8 | 3 | 9 | 6 | 10 | 11 | 8 | 7 | 4 | 4 | 4 | 3 | 7 | 2 | 10 | 3 | 7 | 2 | 1 | 5 | 162 | 京都 |
| 青森 | 7 | 10 | 12 | 6 | 9 | 5 | 7 | 6 | 5 | 7 | 4 | 5 | 6 | 7 | 2 | 7 | 3 | 2 | 2 | 3 | 4 | 2 | 4 | 5 | 130 | 青森 |
| 富山 | 6 | 5 | 13 | 7 | 4 | 4 | 7 | 9 | 5 | 2 | 2 | 6 | 10 | 3 | 2 | 4 | 4 | 2 | 4 | 5 | 4 | 3 | 5 | 5 | 121 | 富山 |
| 新潟 | 26 | 9 | 12 | 13 | 11 | 16 | 22 | 14 | 11 | 13 | 11 | 8 | 6 | 13 | 13 | 5 | 5 | 5 | 3 | 9 | 8 | 7 | 2 | 4 | 246 | 新潟 |

| | | | | | | | | | | | | | | | | | | | | | | | | | | |
|----|-----|-----|-----|-----|-----|-----|-----|-----|-----|-----|-----|-----|-----|-----|-----|-----|-----|-----|-----|-----|-----|-----|-----|-----|--------|----|
| 沖縄 | 7 | 5 | 4 | 6 | 3 | 5 | 3 | 10 | 5 | 5 | 9 | 5 | 6 | | 2 | 4 | 5 | 2 | 7 | 4 | 8 | 7 | 6 | | 118 | 沖縄 |
| 奈良 | 9 | 6 | 6 | 2 | 5 | 5 | 3 | 1 | 6 | 4 | 4 | 5 | 3 | 5 | 4 | 8 | 4 | 2 | 2 | 3 | 3 | 3 | 5 | | 98 | 奈良 |
| 合計 | 794 | 731 | 644 | 607 | 548 | 594 | 497 | 508 | 461 | 430 | 371 | 365 | 510 | 367 | 342 | 377 | 327 | 294 | 323 | 309 | 269 | 258 | 288 | 281 | 10,495 | 合計 |

(備考) 2022年のデータには新型コロナ罹患を含まない。2021年及び2020年のデータには新型コロナ罹患を含む。2011年のデータに東日本大震災のデータを含む。

出典：<https://anzeninfo.mhlw.go.jp/user/anzen/tok/anst00.html> MHLW, Jaan

https://www.jisha.or.jp/international/topics/202306_06.htmlに戻る。