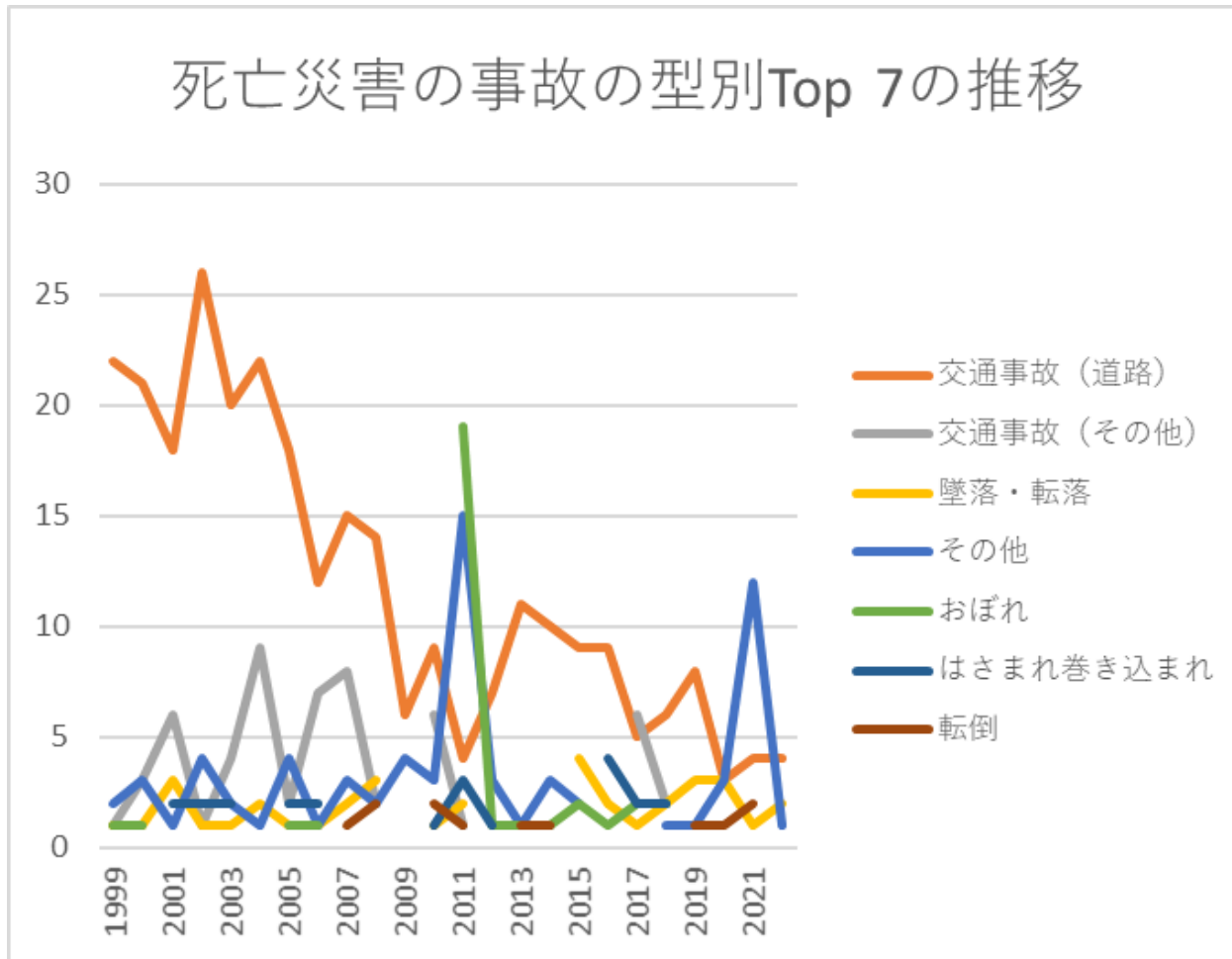
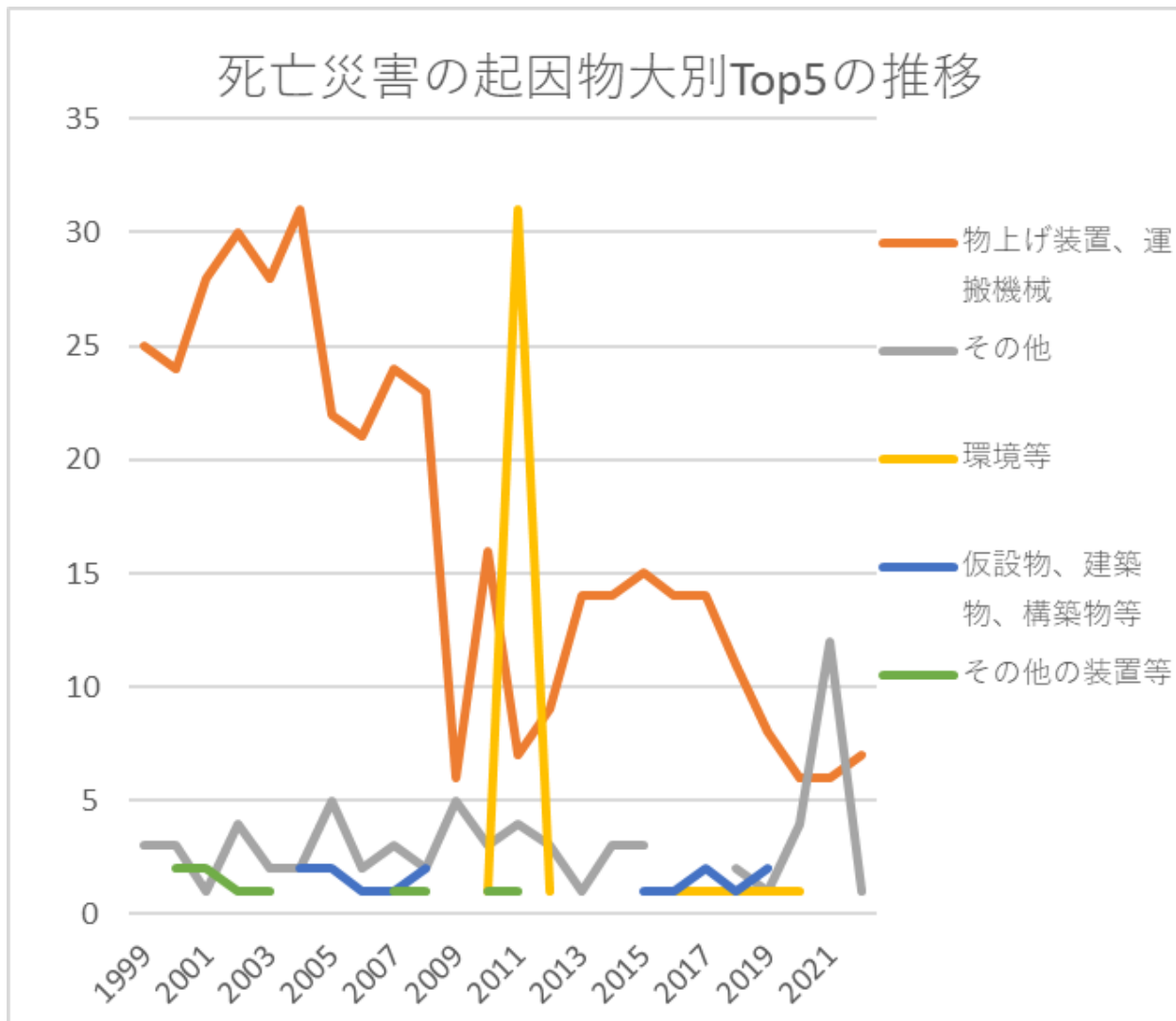


交通運輸事業における死亡災害の推移のグラフ(1999-2022年)



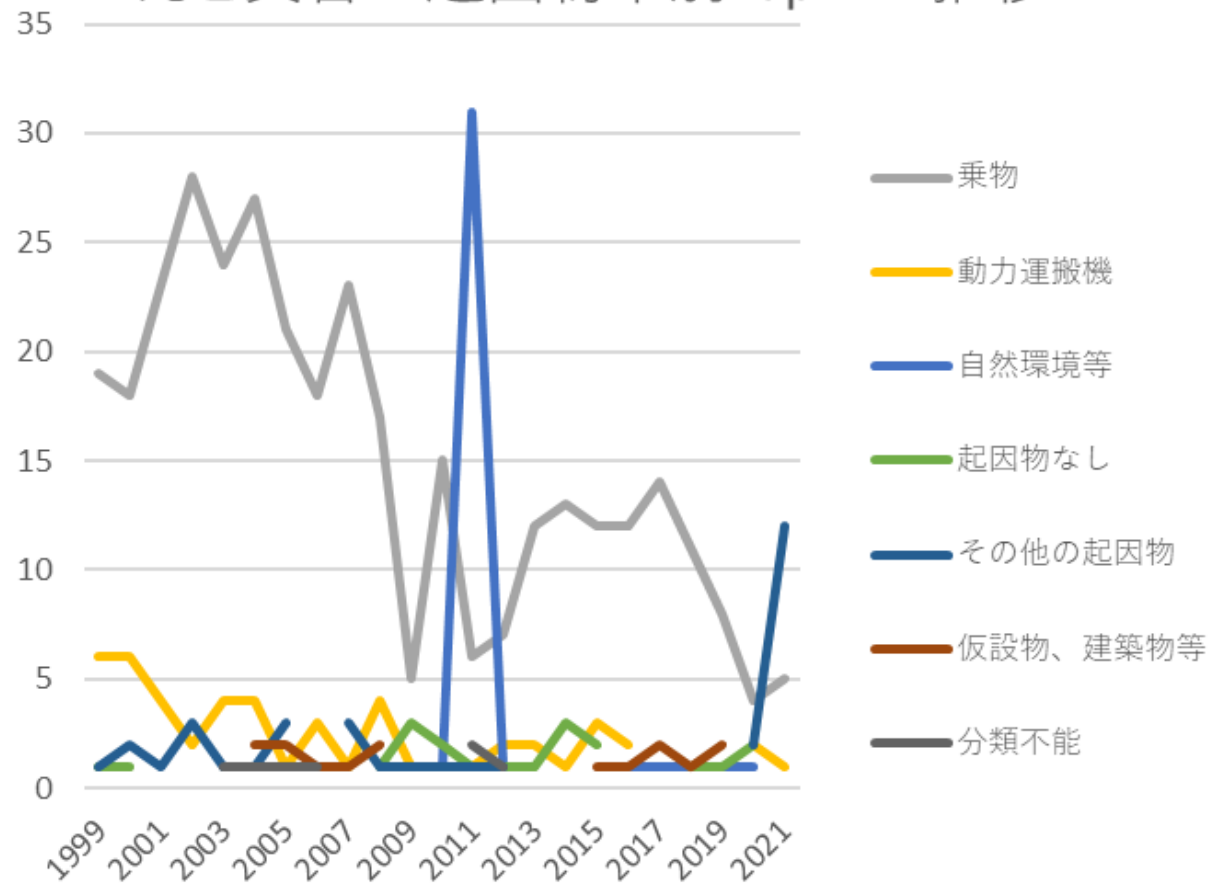
交通運輸事業における死亡災害の事故の型別Top 7の推移(1999-2022年)

死亡災害の起因物大別Top5の推移



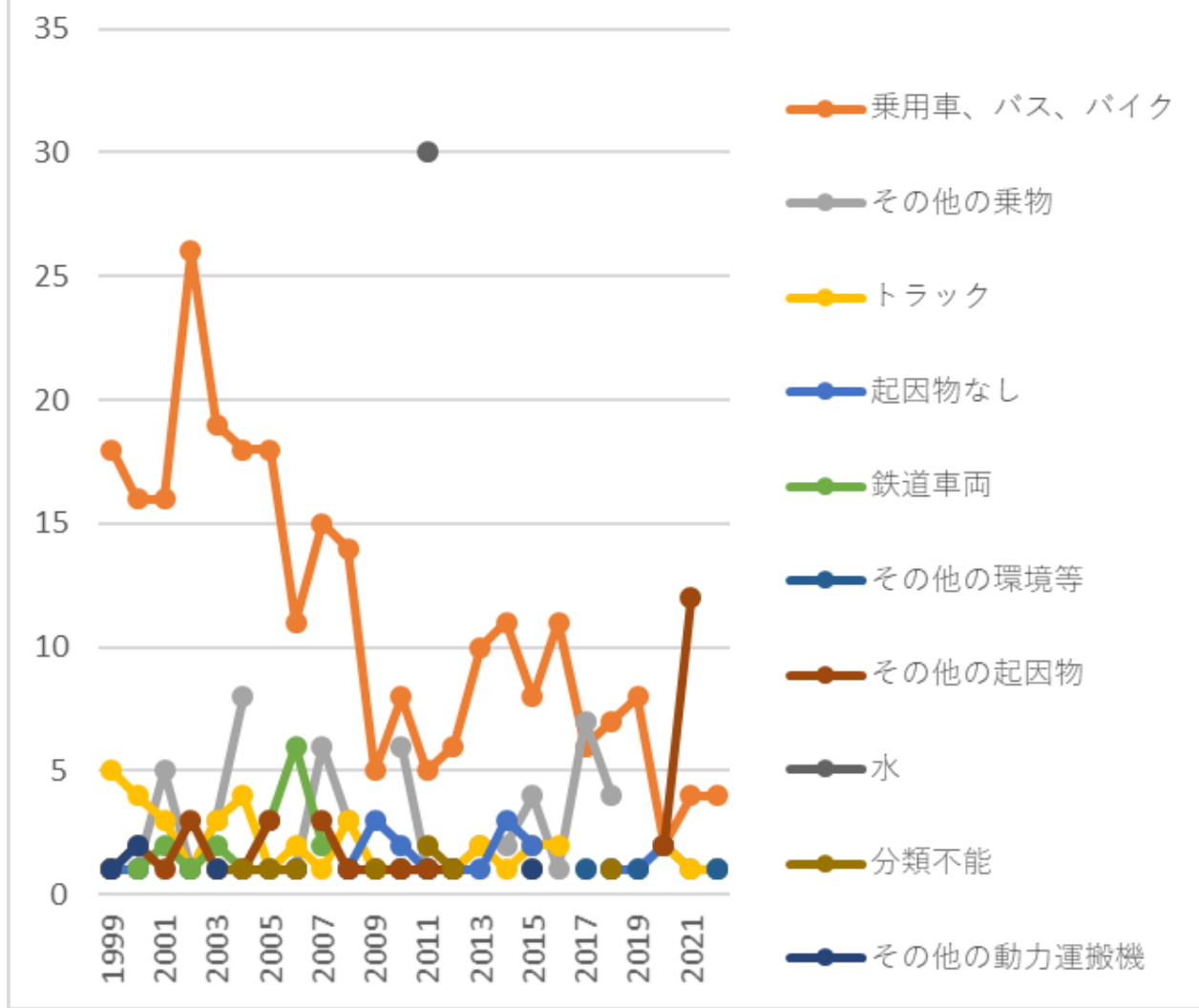
交通運輸事業における死亡災害の起因物大別Top 5の推移(1999-2022年)

死亡災害の起因物中別Top 7の推移



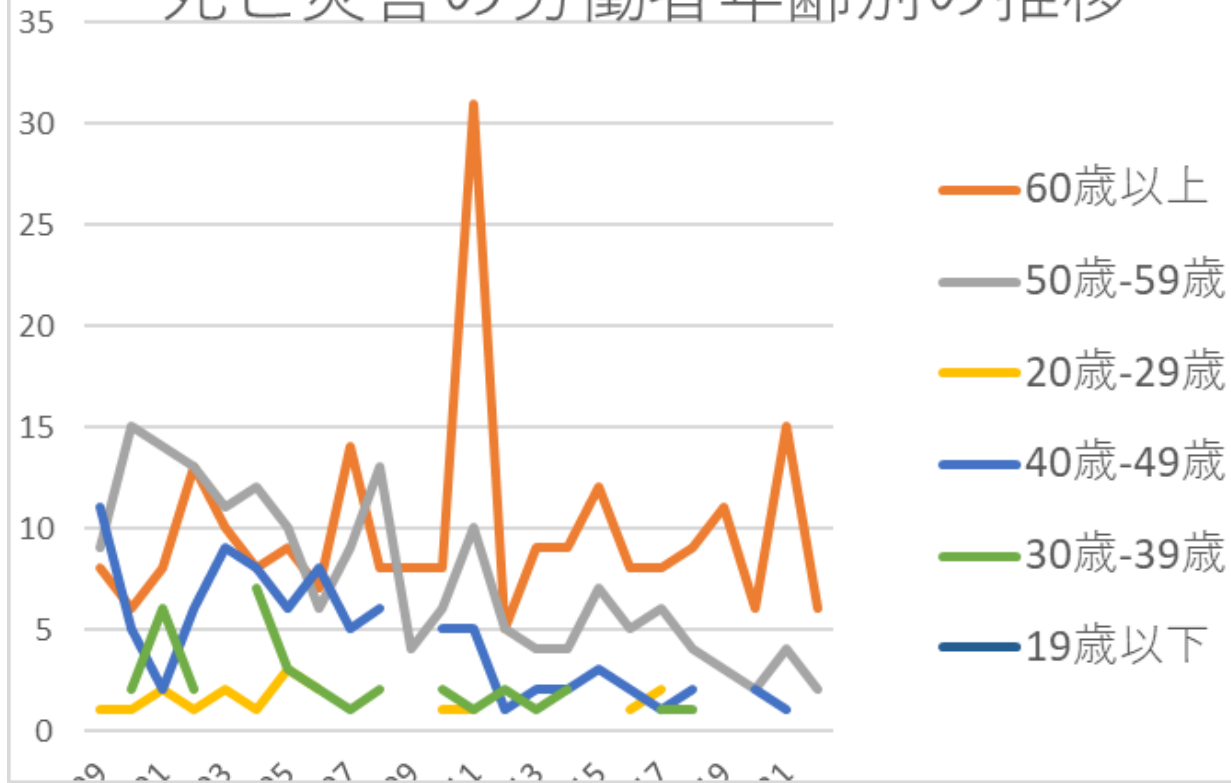
交通運輸事業における死亡災害の起因物中別Top 7の推移(1999-2022年)

死亡災害の起因物小別Top 10の推移



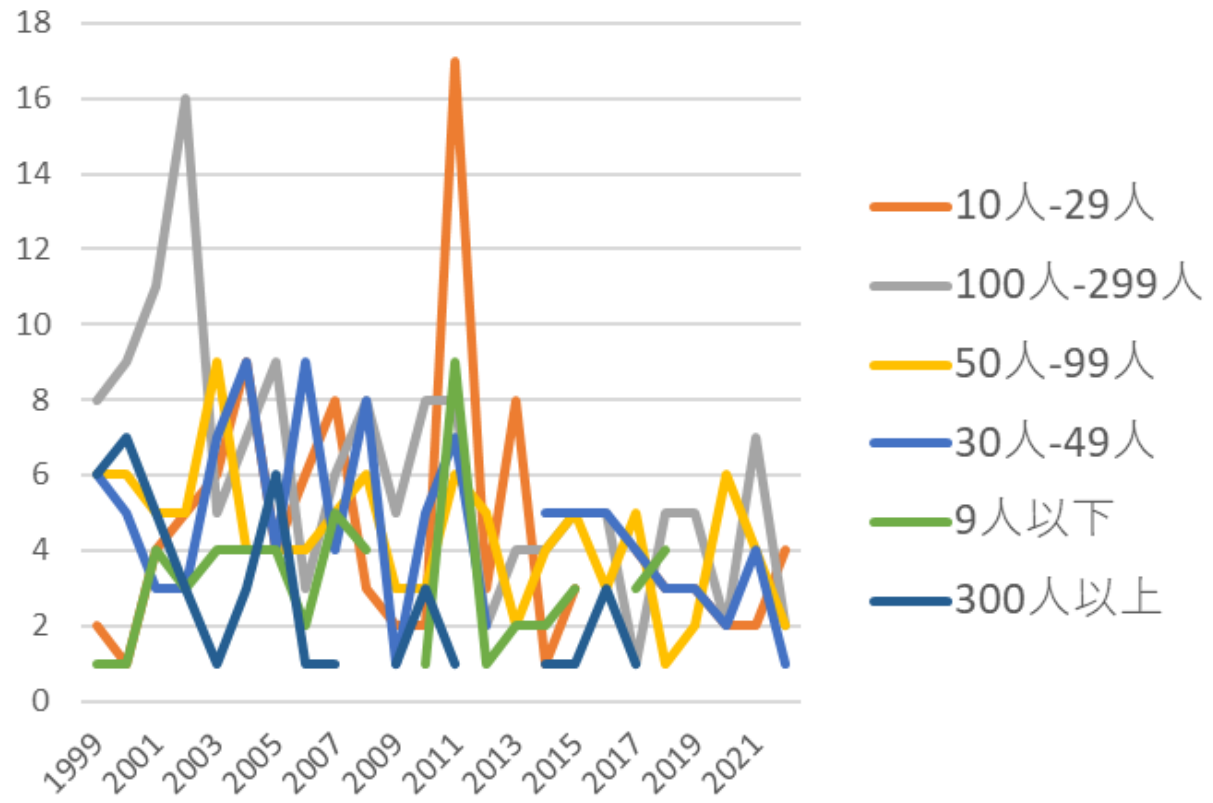
交通運輸事業における死亡災害の起因物小別Top 10の推移 (1999-2022年)

死亡災害の労働者年齢別の推移



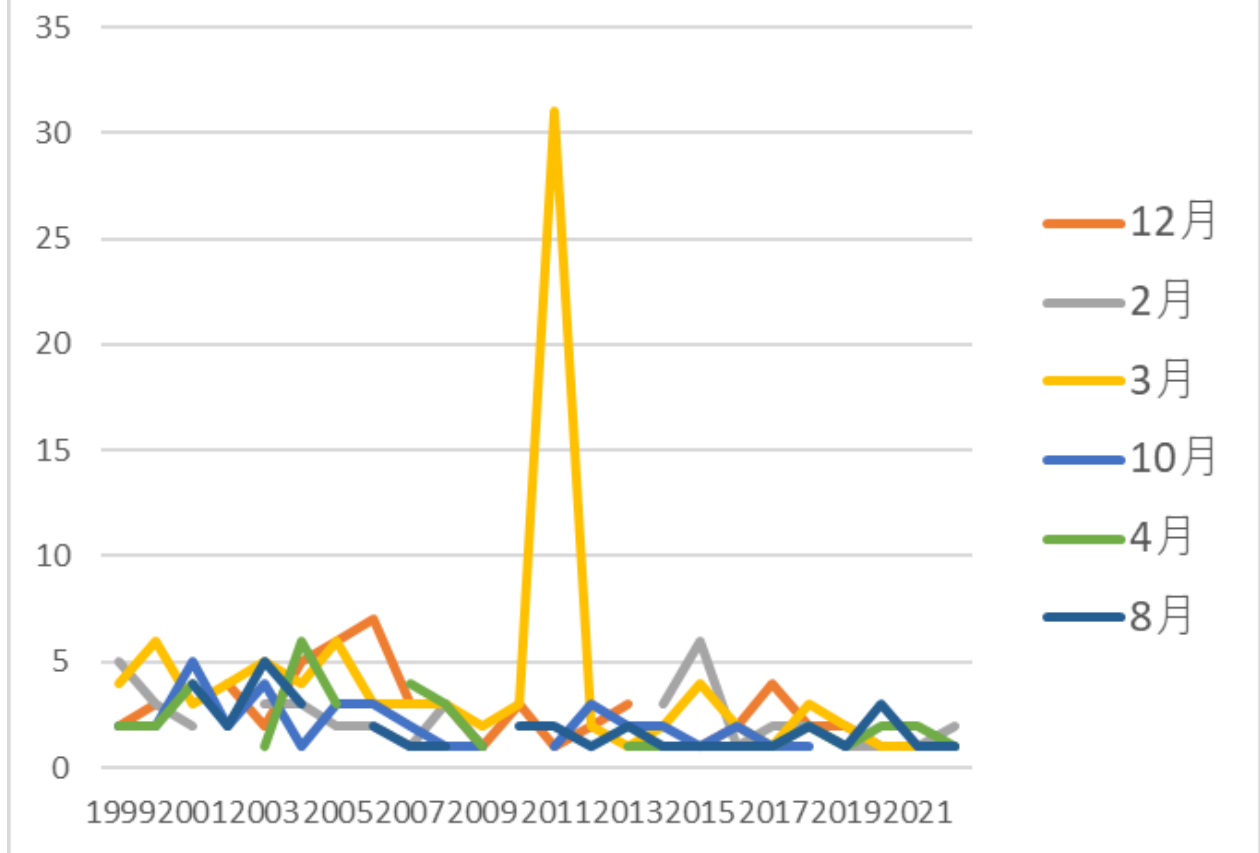
交通運輸事業における死亡災害の労働者年齢別の推移(1999-2022年)

死亡災害の労働者規模別の推移



交通運輸事業における死亡災害の労働者規模別の推移(1999-2022年)

死亡災害の発生月別Top 6の推移



交通運輸事業における死亡災害の発生月別Top 6の推移(1999-2022年)

故（道路）	22	21	18	26	20	22	18	12	15	14	6	9	4	7	11	10	9	9	5	6	8	3	4	4	283	（道路）
交通事故（その他）	1	3	6	1	4	9	2	7	8	2		6	1				2		6	2				2	62	交通事故（その他）
墜落・転落	1	1	3	1	1	2	1	1	2	3		1	2		2		4	2	1	2	3	3	1	2	39	墜落・転落
その他	2	3	1	4	2	1	4	1	3	2	4	3	15	3	1	3	2			1	1	3	12	1	72	その他
おぼれ	1	1					1	1					19	1	1	1	2	1	2	2			1		34	おぼれ
はさまれ巻き込まれ	1		2	2	2		2	2		4		1	3	1		1		4	2	2			1		30	はさまれ巻き込まれ
転倒						1			1	2		2	1		1	1					1	1	2		13	転倒
分類不	1				1		1	1			1		1	1			1			1					9	分類

火災													1												1	火災
飛来・落下																										飛来・落下
踏抜き																										踏抜き
爆発																										爆発
破裂																										破裂
動作の反動無理な動作																										動作の反動無理な動作
合計	29	29	32	35	32	36	31	25	29	29	12	22	48	13	16	17	22	16	18	16	14	12	20	9	562	合計

交通運輸事業における死亡災害の起因物大別Top 5の推移(1999-2022年)

起因物(大)	1999	2000	2001	2002	2003	2004	2005	2006	2007	2008	2009	2010	2011	2012	2013	2014	2015	2016	2017	2018	2019	2020	2021	2022	合計	起因物(大)
物上げ装置、運搬機	25	24	28	30	28	31	22	21	24	23	6	16	7	9	14	14	15	14	14	11	8	6	6	7	403	物上げ装置、運搬機

械																										械
その他	3	3	1	4	2	2	5	2	3	2	5	3	4	3	1	3	3			2	1	4	12	1	69	その他
環境等						1		1		1		1	31	1				1	1	1	1	1		1	42	環境等
仮設物、建築物、構築物等	1		1			2	2	1	1	2			4		1		1	1	2	1	2		2		24	仮設物、建築物、構築物等
その他の装置等		2	2	1	1		1		1	1		1	1				2		1		2				16	その他の装置等
動力機械							1					1	1							1		1			5	動力機械
物質、材料											1						1								2	物質、材料
荷					1																				1	荷
合計	29	29	32	35	32	36	31	25	29	29	12	22	48	13	16	17	22	16	18	16	14	12	20	9	562	合計

交通運輸事業における死亡災害の起因物中別Top 7の推移(1999-2022年)

起因物 (中)	1999	2000	2001	2002	2003	2004	2005	2006	2007	2008	2009	2010	2011	2012	2013	2014	2015	2016	2017	2018	2019	2020	2021	2022	合計	起因物 (中)	

10人-29人	2	1	4	5	6	9	4	6	8	3	2	2	17	3	8	1	3		4	3	3	2	2	4	102	人-29人
100人-299人	8	9	11	16	5	7	9	3	6	8	5	8	8	2	4	4	5	5	1	5	5	2	7	2	145	100人-299人
50人-99人	6	6	5	5	9	4	4	4	5	6	3	3	6	5	2	4	5	3	5	1	2	6	4	2	105	50人-99人
30人-49人	6	5	3	3	7	9	4	9	4	8	1	5	7	2		5	5	5	4	3	3	2	4	1	105	30人-49人
9人以下	1	1	4	3	4	4	4	2	5	4		1	9	1	2	2	3		3	4			2		59	9人以下
300人以上	6	7	5	3	1	3	6	1	1		1	3	1			1	1	3	1		1		1		46	300人以上

青森				1				1							1									3	青森	
群馬			1																2						3	群馬
石川				1					1					1											3	石川
福井		1		1						1															3	福井
滋賀	1		1																						3	滋賀
岡山	1		1											1											3	岡山
山口						2			1																3	山口
奈良							1		1																2	奈良
和歌山		1															1								2	和歌山
愛媛											2														2	愛媛
山梨					1																				1	山梨
島根														1											1	島根
合計	29	29	32	35	32	36	31	25	29	29	12	22	48	13	16	17	22	16	18	16	14	12	20	9	562	合計

(備考) 2022年のデータには新型コロナ罹患を含まない。2021年及び2020年のデータには新型コロナ罹患を含む。2011年のデータに東日本大震災のデータを含む。

出典 : <https://anzeninfo.mhlw.go.jp/user/anzen/tok/anst00.html> MHLW, Jaan

https://www.jisha.or.jp/international/topics/202306_06.htmlに戻る。