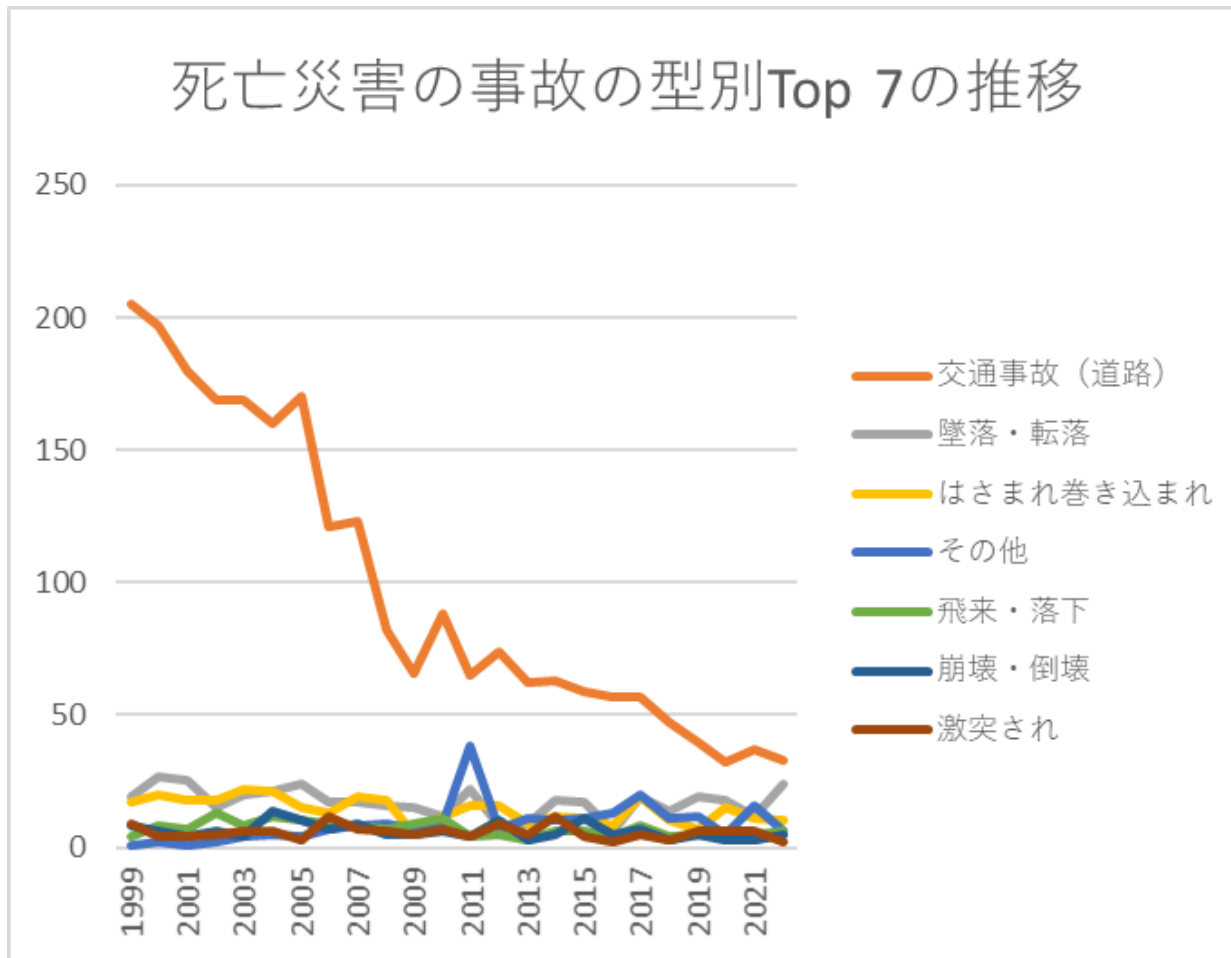
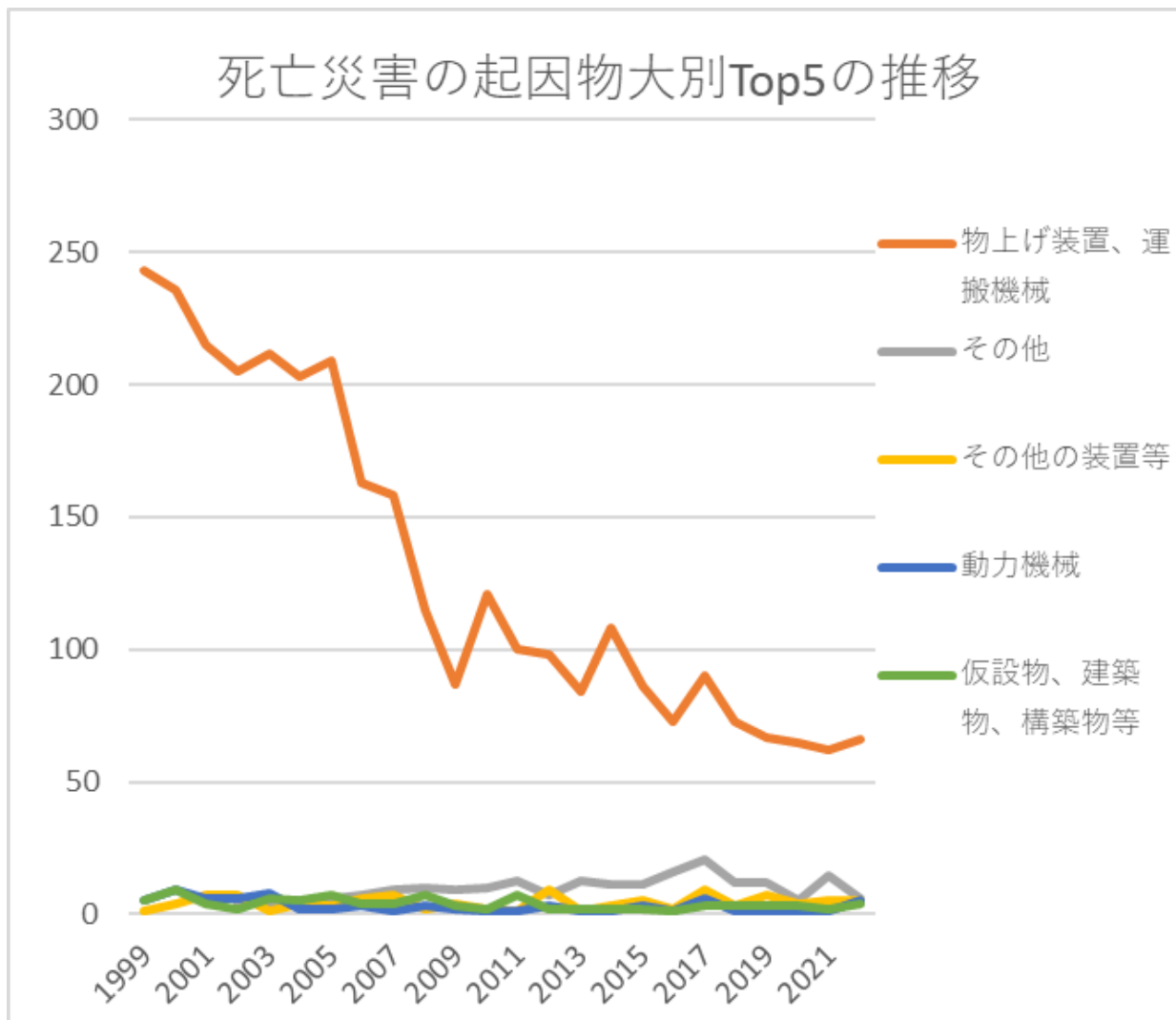


陸上貨物運送事業における死亡災害の推移のグラフ(1999-2022年)

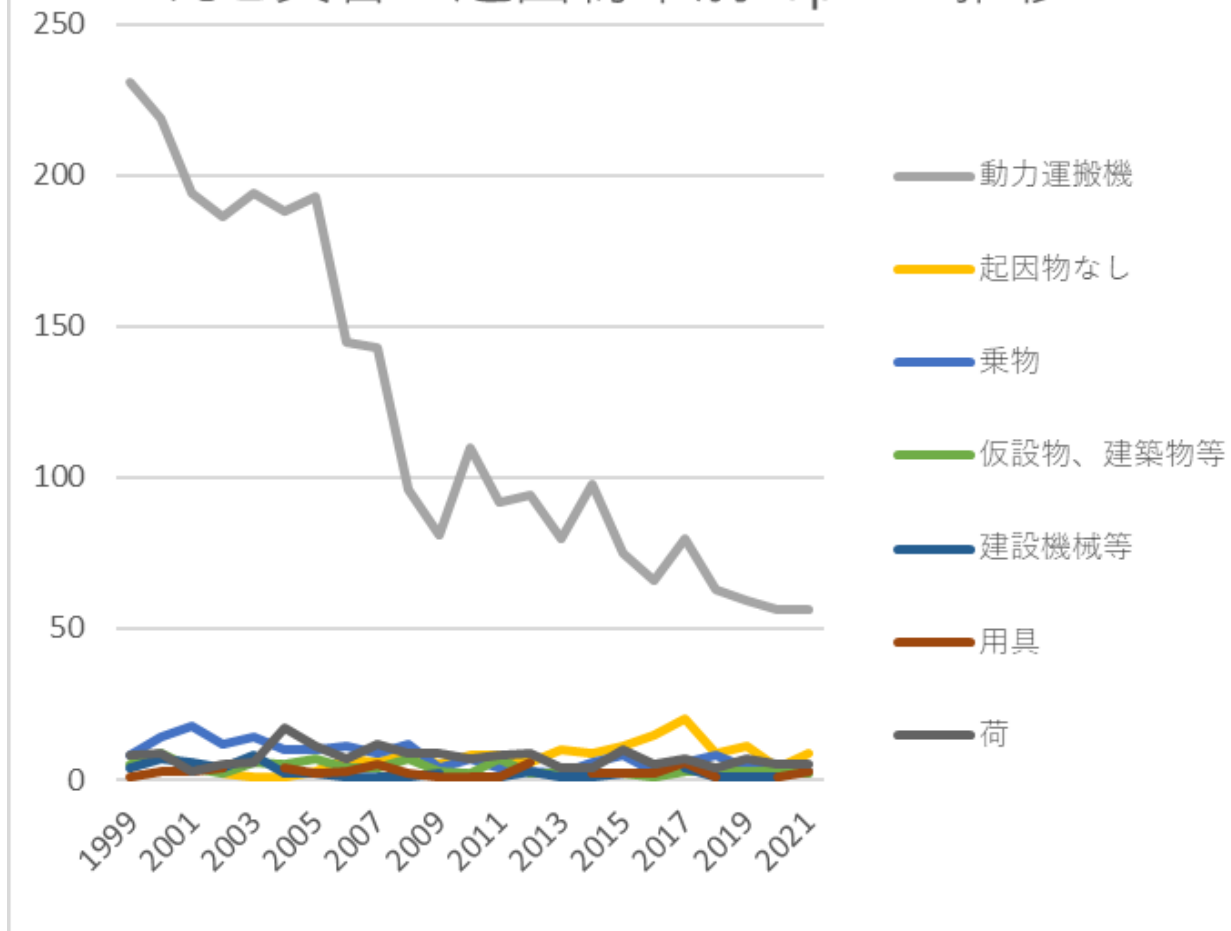


陸上貨物運送事業における死亡災害の事故の型別Top 7の推移(1999-2022年)



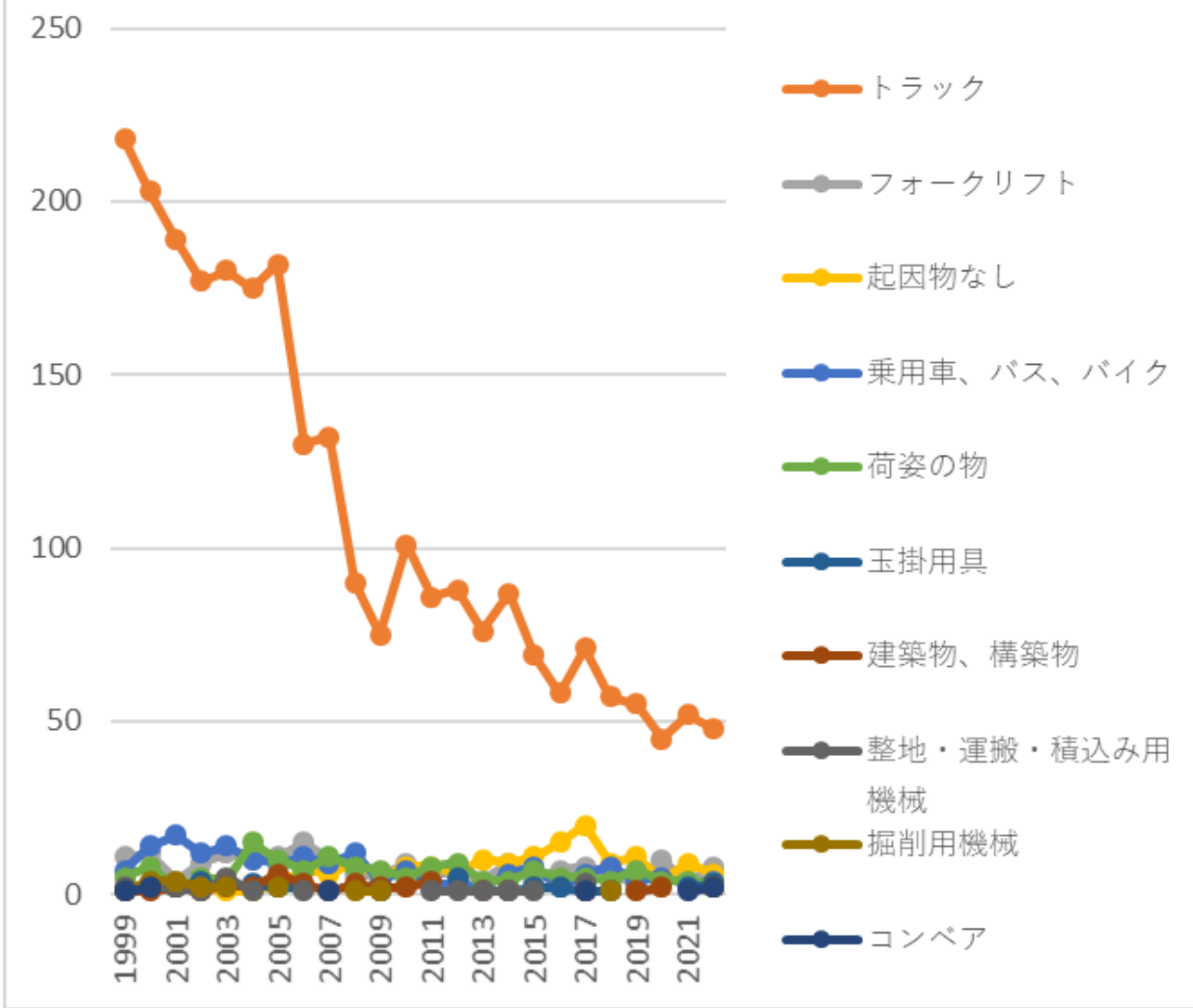
陸上貨物運送事業における死亡災害の起因物大別Top 5の推移(1999-2022年)

死亡災害の起因物中別Top 7の推移



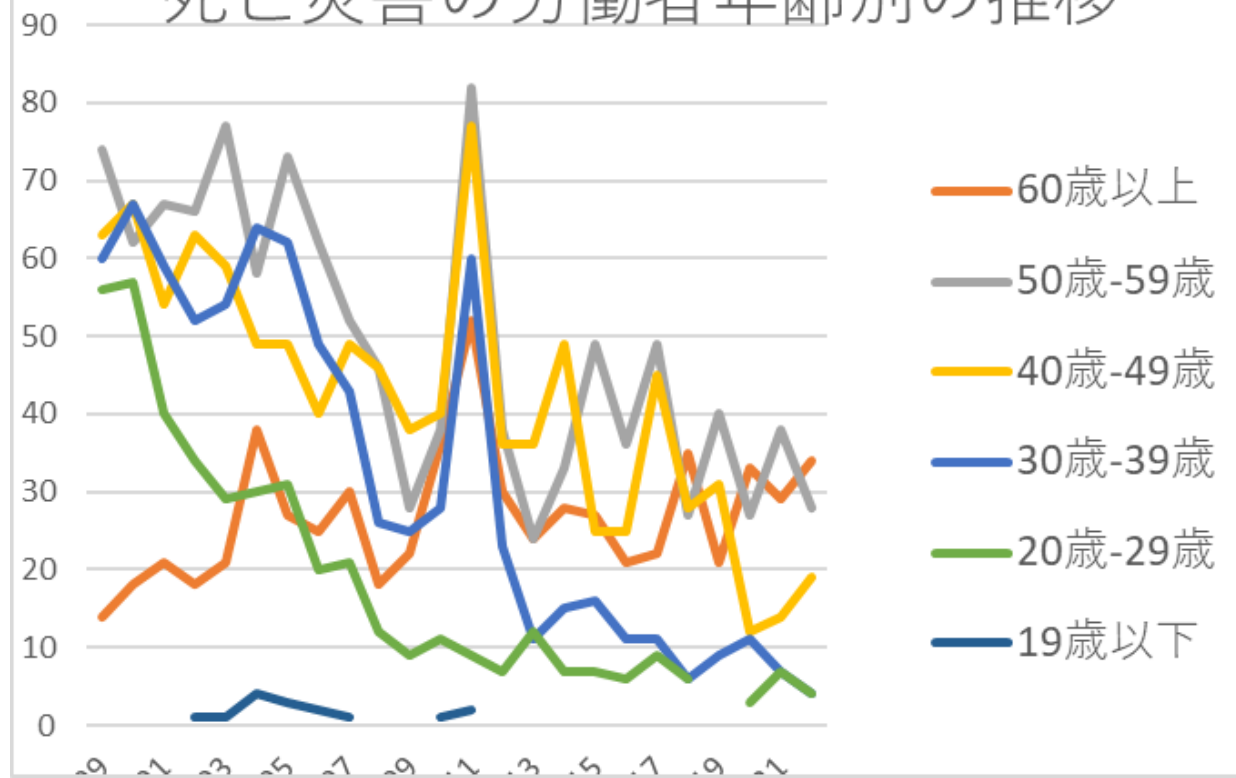
陸上貨物運送事業における死亡災害の起因物中別Top 7の推移(1999-2022年)

死亡災害の起因物小別Top 10の推移



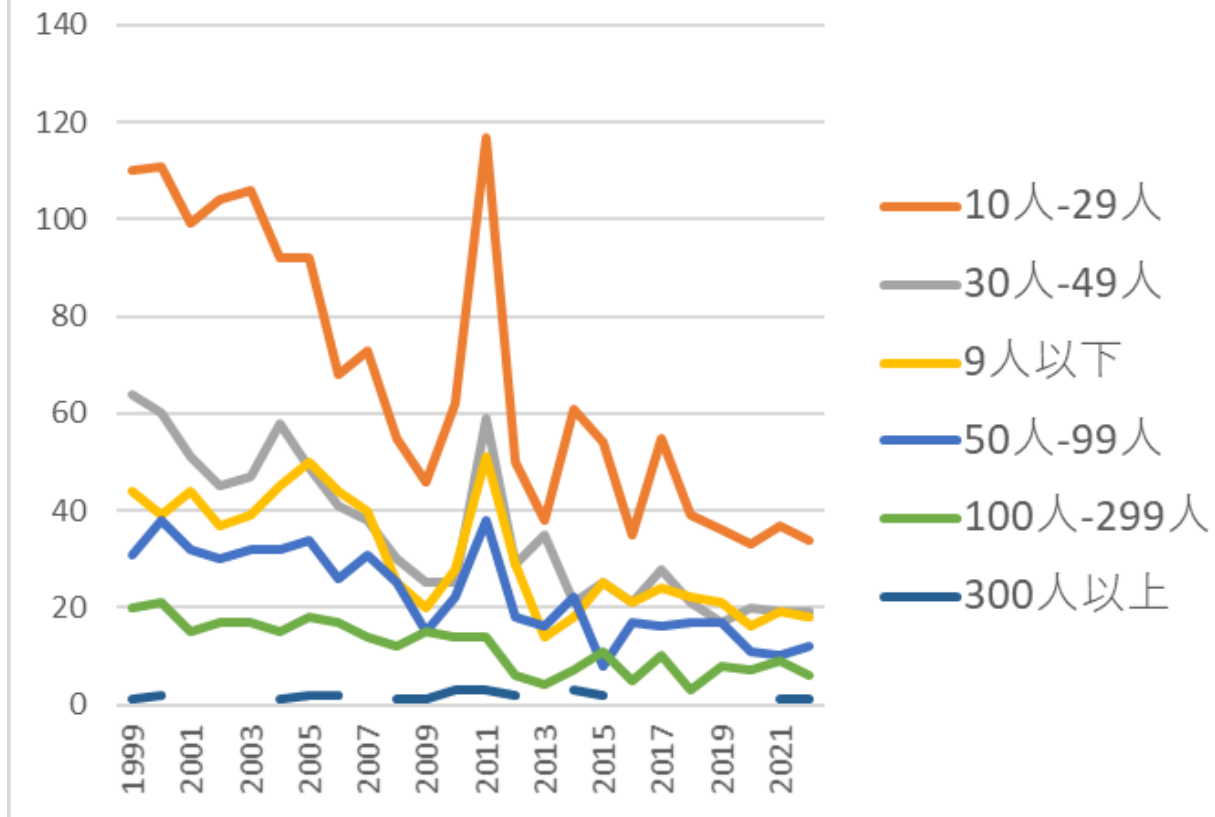
陸上貨物運送事業における死亡災害の起因物小別Top 10の推移 (1999-2022年)

死亡災害の労働者年齢別の推移



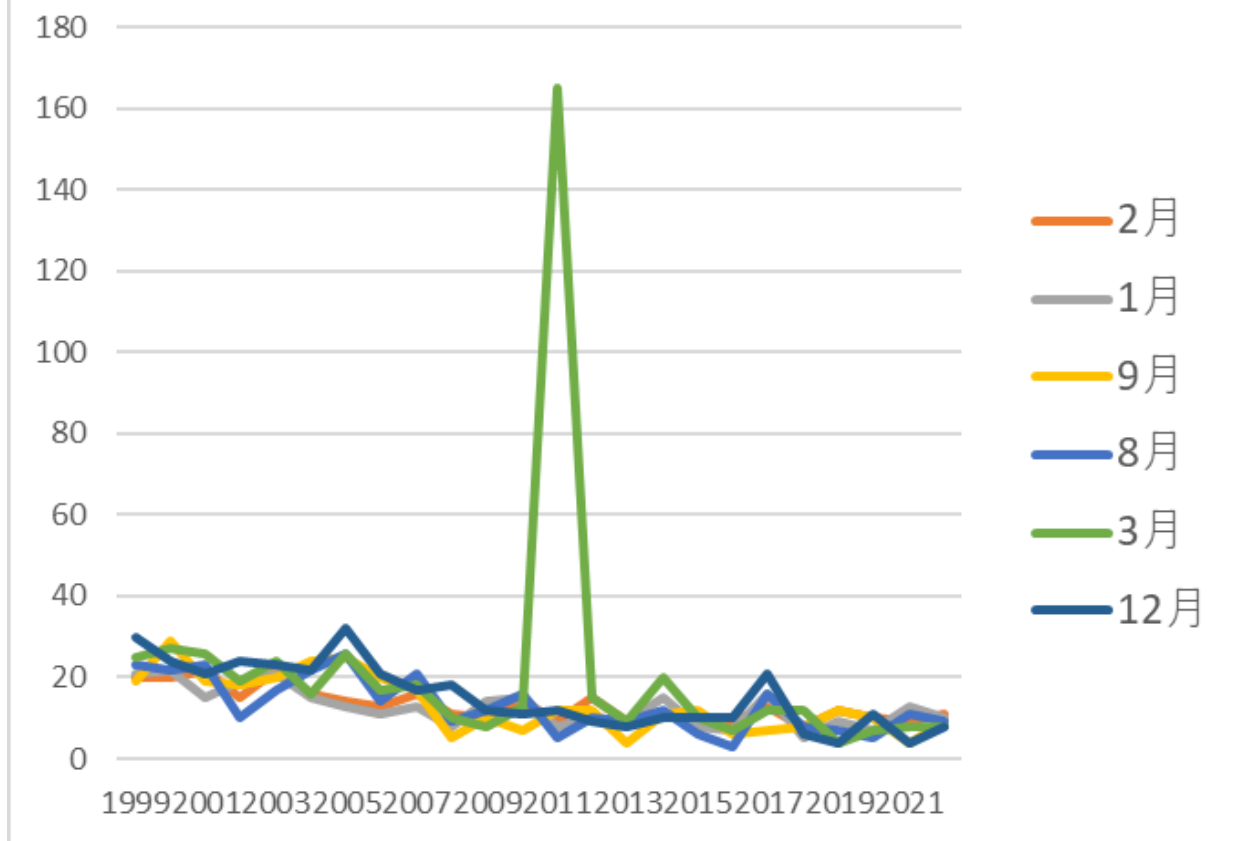
陸上貨物運送事業における死亡災害の労働者年齢別の推移(1999-2022年)

死亡災害の労働者規模別の推移



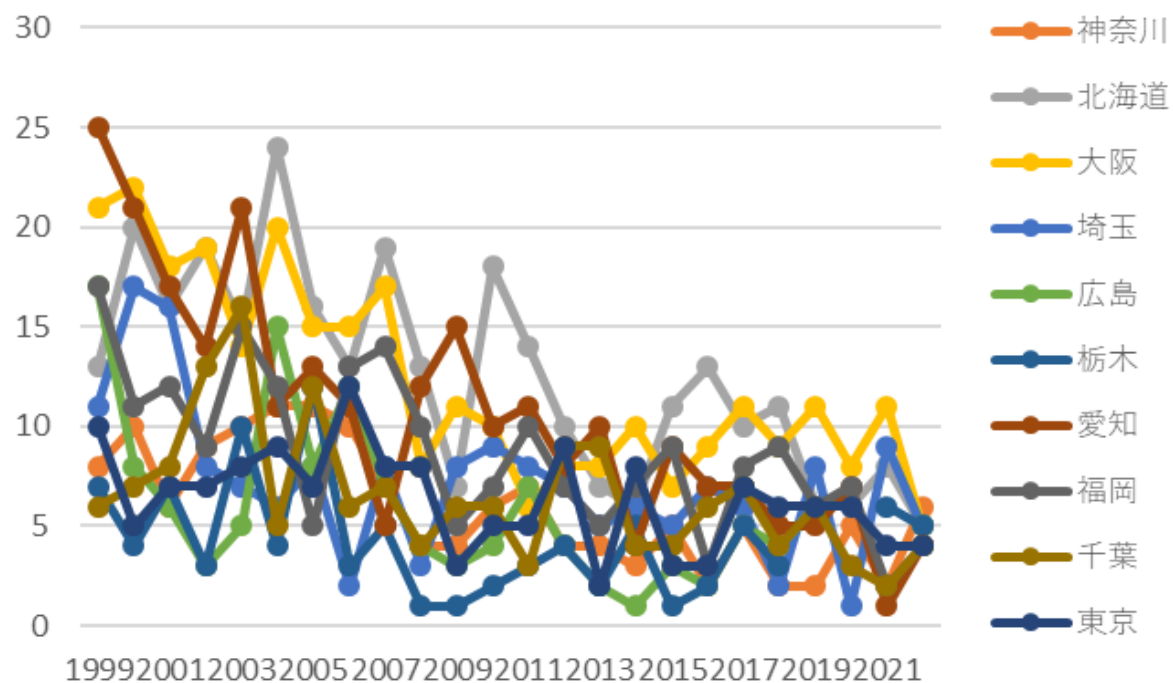
陸上貨物運送事業における死亡災害の労働者規模別の推移(1999-2022年)

死亡災害の発生月別Top 6の推移



陸上貨物運送事業における死亡災害の発生月別Top 6の推移(1999-2022年)

死亡災害の都道府県別Top 10の推移



陸上貨物運送事業における死亡災害の都道府県別の推移(1999-2022年)

陸上貨物運送事業における死亡災害の事故の型別Top 7の推移(1999-2022年)

事故の型	1999	2000	2001	2002	2003	2004	2005	2006	2007	2008	2009	2010	2011	2012	2013	2014	2015	2016	2017	2018	2019	2020	2021	2022	合計	事故の型
交通事故(道)	205	197	180	169	169	160	170	121	123	82	66	88	65	74	62	63	59	57	57	47	40	32	37	33	2,356	交通事故

路)																									(道 路)	
墜落・ 転落	19	27	25	15	20	21	24	17	17	16	15	12	22	8	9	18	17	6	19	14	19	18	12	24	414	墜 落・ 転落
はさま れ巻き 込まれ	17	20	18	18	22	21	15	13	19	18	5	12	16	16	9	12	11	8	19	10	7	15	11	10	342	はさ まれ 巻き 込ま れ
その他	1	2	1	2	4	5	4	7	8	9	7	9	38	7	11	10	11	13	20	11	12	5	16	6	219	その 他
飛来・ 落下	4	8	7	13	8	12	10	9	8	7	9	11	4	5	3	6	6	4	8	4	5	4	5	6	166	飛 来・ 落下
崩壊・ 倒壊	8	6	4	6	4	14	10	7	9	5	5	6	4	10	3	5	11	5	7	3	5	3	3	5	148	崩 壊・ 倒壊
激突さ れ	9	4	4	5	6	6	3	12	7	6	5	7	4	9	5	12	4	2	5	3	6	6	6	2	138	激突 され
激突	2	2			2		3	4		1		1	1		1	1	1	1		1	1	1		2	25	激突
転倒	1	5	1	2	4	1		2	3	1	4	3	2	2	1	1		2	1	1	1		3	1	42	転倒

切れ・ こすれ										1															1	切 れ・ こす れ
感電							1																		1	感電
踏抜き																										踏抜 き
動作の 反動無 理な動 作																										動作 の反 動無 理な 動作
合計	270	271	241	234	241	243	245	198	196	148	122	154	282	134	107	132	125	99	137	102	101	87	95	90	4,054	合計

陸上貨物運送事業における死亡災害の起因物大別Top 5の推移(1999-2022年)

起因物 (大)	1999	2000	2001	2002	2003	2004	2005	2006	2007	2008	2009	2010	2011	2012	2013	2014	2015	2016	2017	2018	2019	2020	2021	2022	合計	起因物 (大)
物上げ 装置、 運搬機 械	243	236	215	205	212	203	209	163	158	115	87	121	100	98	84	108	86	73	90	73	67	65	62	66	3,139	物上げ 装置、 運搬機 械
その他	3			4	4	5	6	7	9	10	9	10	13	7	13	11	11	16	21	12	12	5	15	6	209	その他

起因物 なし				2	1	1	3	7	6	9	5	8	8	6	10	9	11	15	20	9	11	4	9	6	160	起因物 なし
乗物	8	14	18	12	14	10	10	11	9	12	4	7	4	3	2	6	8	3	6	8	4	5	3	4	185	乗物
仮設 物、建 築物等	5	9	4	2	6	5	7	4	4	7	3	2	7	2	2	2	2	1	3	3	3	3	2	4	92	仮設 物、建 築物等
建設機 械等	4	7	6	4	8	2	2	1	1	1	2		1	3	1	1	2		4	1	1	1		4	57	建設機 械等
用具	1	3	3	4		4	2	3	5	2	1	1	1	6		2	2	2	6	1		1	3	4	57	用具
荷	8	9	3	5	6	17	11	7	12	9	9	7	8	9	4	4	10	5	7	4	7	5	5	3	174	荷
動力ク レーン 等	4	3	3	7	4	5	6	7	6	7	2	4	4	1	2	4	3	4	4	2	4	4	3	3	96	動力ク レーン 等
自然環 境等	3	2	1	2	3	2	4	3	1		2	4	152	2	2	2	5			5	3	1	3	1	203	自然環 境等
人力機 械工具 等		1	3	2			1	3	2		2	1		2		1	2		2	2	3	1	1	1	30	人力機 械工具 等
車両系 木材伐 出機械 等																								1	1	車両系 木材伐 出機械 等

材料	2	2	5	3	1	4	3	3	4	2	6	7		4		1	3	1	1		1	2	2		57	材料
その他の 起因物	2			1	3	3	2		2		2		3		2	1				1	1	1	6		30	その他の 起因物
分類不 能	1			1		1	1		1	1	2	2	2	1	1	1		1	1	2					19	分類不 能
その他 の装 置、設 備			1	1	1						1			1					1		2	2	1		11	その他 の装 置、設 備
一般動 力機械	1	1		2								1					1	1	2				1		10	一般動 力機械
危険 物、有 害物等						1		2												1		1			5	危険 物、有 害物等
金属加 工用機 械		1						2																	3	金属加 工用機 械
圧力容 器															1		1								2	圧力容 器
溶接装 置																						2			2	溶接装 置

動力伝導機構										1															1	動力伝導機構	
木材加工用機械										1																1	木材加工用機械
原動機																											原動機
化学設備																											化学設備
炉、釜等																											炉、釜等
電気設備																											電気設備
合計	270	271	241	234	241	243	245	198	196	148	122	154	282	134	107	132	125	99	137	102	101	87	95	90	4,054	合計	

陸上貨物運送事業における死亡災害の起因物小別Top 10の推移 (1999-2022年)

起因物 (小)	1999	2000	2001	2002	2003	2004	2005	2006	2007	2008	2009	2010	2011	2012	2013	2014	2015	2016	2017	2018	2019	2020	2021	2022	合計	起因物 (小)
トラック	218	203	189	177	180	175	182	130	132	90	75	101	86	88	76	87	69	58	71	57	55	45	52	48	2,644	トラック
フォークリフ	11	12	4	9	12	11	11	15	10	6	5	9	6	6	4	9	4	7	8	6	3	10	3	8	189	フォークリフ

ト																										ト
起因物 なし				2	1	1	3	7	6	9	5	8	8	6	10	9	11	15	20	9	11	4	9	6	160	起因物 なし
乗用 車、バ ス、バ イク	7	14	17	12	14	10	9	11	9	12	4	7	3	3	2	6	8	2	6	8	4	5	3	4	180	乗用 車、バ ス、バ イク
荷姿の 物	5	8	2	5	4	15	10	7	11	8	7	5	8	9	4	4	7	5	5	4	7	4	4	3	151	荷姿の 物
玉掛用 具	1	3	2	4		3	2	2		2	1			5		1	2	2	1	1			2	3	37	玉掛用 具
建築 物、構 築物	1	1	2	1	3	2	6	3	1	3	2	2	4		1	1			1		1	2		2	39	建築 物、構 築物
整地・ 運搬・ 積込み 用機械	2	2	2	1	5	1		1			1			1	1	1	1	1						2	25	整地・ 運搬・ 積込み 用機械
掘削用 機械	1	4	4	2	2		2			1	1									1				2	20	掘削用 機械
コンベ ア	1	2							1										1				1	2	8	コンベ ア

移動式 クレーン	3	3	3	4	1	4	5	4	3	3	2	3	3	1	1	2	2	1	4	2	3	1	1	59	移動式 クレーン	
クレーン	1			2	2	1		1	1	3						2	1	2			1	3	3	1	24	クレーン
人力運搬機			1	1			1	2	2		2	1		2		1	2		1	1	3	1		1	22	人力運搬機
高温・低温環境							2		1		1	2	1		1	1	2			5	2	1	1	1	21	高温・低温環境
その他の動力運搬機		2	1		2	2					1					1	1				1	1		1	13	その他の動力運搬機
エレベータ、リフト				1	1			2	2	1		1	1					1						1	11	エレベータ、リフト
はしご等								1	3			1	1						2			1	1	1	11	はしご等
作業床、歩み板		1	1	1						2										2	1			1	9	作業床、歩み板

岩石	1		1		2	1					1					1							7	岩石
人カク レーン 等			2	1													1	1			1		6	人カク レーン 等
通路		1												1				1			1		5	通路
異常環 境等				1								1	1	1			1						5	異常環 境等
締固め 用機械	1			1		1											1						4	締固め 用機械
その他 の建設 機械等		1			1								1										4	その他 の建設 機械等
その他 の乗物	1						1						1										4	その他 の乗物
その他 の金属 加工用 機械		1																					3	その他 の金属 加工用 機械
解体用 機械														1							1		2	解体用 機械
高所作																1						1	2	高所作

20歳-29歳	56	57	40	34	29	30	31	20	21	12	9	11	9	7	12	7	7	6	9	6		3	7	4	427	歳-29歳	
19歳以下	3			1	1	4	3	2	1			1	2				1		1			1		1		22	19歳以下
合計	270	271	241	234	241	243	245	198	196	148	122	154	282	134	107	132	125	99	137	102	101	87	95	90	4,054	合計	

陸上貨物運送事業における死亡災害の労働者規模別の推移(1999-2022年)

労働者規模	1999	2000	2001	2002	2003	2004	2005	2006	2007	2008	2009	2010	2011	2012	2013	2014	2015	2016	2017	2018	2019	2020	2021	2022	合計	労働者規模
10人-29人	110	111	99	104	106	92	92	68	73	55	46	62	117	50	38	61	54	35	55	39	36	33	37	34	1,607	10人-29人
30人-49人	64	60	51	45	47	58	49	41	38	30	25	25	59	29	35	21	25	21	28	21	17	20	19	19	847	30人-49人

2月	20	20	22	15	22	16	14	13	16	11	10	14	9	15	9	11	10	9	13	8	12	10	9	11	319	2月
1月	21	22	15	19	21	15	13	11	13	8	14	15	8	10	9	15	8	7	16	5	9	7	13	10	304	1月
9月	19	29	19	18	20	24	25	20	17	5	10	7	12	12	4	11	12	6	7	8	12	10	4	9	320	9月
8月	23	22	23	10	17	22	26	14	21	9	12	16	5	10	9	12	6	3	16	8	7	5	11	9	316	8月
3月	25	27	26	19	24	16	26	17	18	10	8	13	165	15	9	20	10	7	12	12	4	7	8	8	506	3月
12月	30	24	21	24	23	22	32	21	17	18	12	11	12	9	8	10	10	10	21	6	4	11	4	8	368	12月
7月	23	30	23	16	16	18	28	18	20	16	8	24	10	17	10	5	9	9	6	11	14	6	8	8	353	7月
10月	24	22	16	25	23	26	15	14	14	14	10	12	14	8	12	10	19	9	11	12	11	4	6	7	338	10月
4月	13	16	24	18	15	24	17	18	19	13	11	11	14	12	7	7	12	12	11	7	8	5	6	6	306	4月
11月	28	22	15	19	31	18	13	17	10	9	9	14	10	7	13	9	13	8	8	10	6	8	8	5	310	11月
5月	19	17	20	22	12	14	9	18	15	18	9	9	9	10	8	11	6	12	6	10	5	5	12	5	281	5月
6月	25	20	17	29	17	28	27	17	16	17	9	8	14	9	9	11	10	7	10	5	9	9	6	4	333	6月
合計	270	271	241	234	241	243	245	198	196	148	122	154	282	134	107	132	125	99	137	102	101	87	95	90	4,054	合計

陸上貨物運送事業における死亡災害の都道府県別の推移(1999-2022年)

県	1999	2000	2001	2002	2003	2004	2005	2006	2007	2008	2009	2010	2011	2012	2013	2014	2015	2016	2017	2018	2019	2020	2021	2022	合計	県
神奈川	8	10	6	9	10	11	11	10	7	4	4	6	7	4	4	3	5	2	5	2	2	5	2	6	143	神奈川
北海道	13	20	16	19	15	24	16	13	19	13	7	18	14	10	7	6	11	13	10	11	6	6	8	5	300	北海道
大阪	21	22	18	19	14	20	15	15	17	8	11	10	6	8	8	10	7	9	11	9	11	8	11	5	293	大阪

埼玉	11	17	16	8	7	6	8	2	8	3	8	9	8	7	5	6	5	7	6	2	8	1	9	5	172	埼玉
広島	17	8	6	3	5	15	8	12	7	4	3	4	7	4	2	1	3	2	5	4	6			5	131	広島
栃木	7	4	7	3	10	4	12	3	5	1	1	2	3	4	2	5	1	2	5	3			6	5	95	栃木
愛知	25	21	17	14	21	11	13	11	5	12	15	10	11	8	10	4	9	7	7	5	5	7	1	4	253	愛知
福岡	17	11	12	9	15	12	5	13	14	10	5	7	10	7	5	7	9	3	8	9	6	7	2	4	207	福岡
千葉	6	7	8	13	16	5	12	6	7	4	6	6	3	9	9	4	4	6	7	4	6	3	2	4	157	千葉
東京	10	5	7	7	8	9	7	12	8	8	3	5	5	9	2	8	3	3	7	6	6	6	4	4	152	東京
茨城	4	5	5	5	6	10	9	3	5	3	4	2	6	7	4	7	6	1	4	4	2	1	1	4	108	茨城
富山	2	4	2		4	3	3	5	1	5	1	3	1	1	4	3		2	3	2	1		2	3	55	富山
徳島		3	2	1	1	1	3	1		1	1						2	1		1	1	1	1	3	24	徳島
宮城	6	11	8	1	7	7	10	2	7	2	3	6	118	1	1	5	4		2	5	2	2	4	2	216	宮城
静岡	10	14	7	14	7	11	10	2	6	3	5	8	3	6	7	5	4	4	5	3	1	2	1	2	140	静岡
新潟	6	5	6	4	3	4	2	2	3	3	1	2	2	1	2	3	2	3	2	1	2	3	1	2	65	新潟
鹿児島	4	5	1	8	3	1	1	3	4	3	1	3	3	2		2	3	2	2		1	2	1	2	57	鹿児島
山口	4	5	2	4		7	5		2	1	2	2	3	1	1	3		3		2	1	1	2	2	53	山口
福井	5	2	1	2	5	1	3	7	3	2	3	1			1	3	1	2			1	2	2	2	49	福井
長野	7	1	4	6		4	3	1	5		1		2			2	1	1	3	1			4	2	48	長野
石川	6	1		2	5	2	7		3	1	3		6		1	1	2	1		2		1		2	46	石川
宮崎	1	3	4	2	4		3	1	1			3		3			1	1	3	2		3	3	2	40	宮崎

滋賀	4	1	2	5		4	3	3	2	2	2	1		2		1	2	1				1		2	38	滋賀
長崎	2		5		1	4	2	2	2	4	1	1	1	1	1		1	2	2	1	1			2	36	長崎
兵庫	12	19	6	8	9	10	13	11	9	7	2	7	4	4	5	3	11	2	4	7	6	3	5	1	168	兵庫
福島	5	7	8	8	3	3	1	6	7	7	4	3	11	3	4	7	2		1	1		4		1	96	福島
岡山	7	4	6	8	4	7	5	7	4		3	4	2	3	5	3	5	2	3	2	1	3		1	89	岡山
岩手	6	3	3	5		3	8	3	6	2		1	27		2	4	3	1	3	1	1		1	1	84	岩手
岐阜	4	4	8	1	4	3	8	6	1	3	3	2	3	4	1	3	2	1	2		2		2	1	68	岐阜
青森	6	2	2	2	7	1	2		1	3	3	3	3	2	1		1	2	4	1	1	1		1	49	青森
奈良	2	5	2	2	2	3	4	5	2			2	1	3	2	2	1	2	2	2			3	1	48	奈良
和歌山	1	4	4	3	4	2				1		2	1	1			3	1	2		1		1	1	32	和歌山
大分	2	1	2	5		4	2	2	1	2	1	1	1								1	2	3	1	31	大分
高知	1	2	3	3	1	1		2	1	1	1	1		1	2		1			1	1	2		1	26	高知
山梨	2	2		1		1		1	1	1	1	3		1	1	1	2		2				1	1	22	山梨
群馬	3	6	3	3	5	8	6	8	7	4	3	2	2	3		3		2	3	1	5	2	1		80	群馬
三重	1	2	6	6	3	7	4	4	1	1	1	2		1	2	2	1	4	1	2	3	3	6		63	三重
熊本	3	3	3	3	5	4	4	1	2	7	1	2	1	4	3		1		2	1	2				52	熊本
京都	3	6	4	1	6	2	3	2	1		1	2	2	1	1	5	2	1	3	1		2	2		51	京都
香川	2	3	5	2	4		1		2	2	2	1	1	2		2			3	3	3		3		41	香川
佐賀	5	1	3	5	5		2	5	1	1		2		1		1	1	2	2		1	3			41	佐賀

山形	1	4	2	4	5	3	3	1	2	2	2	1		1		4	1	1							37	山形	
愛媛	5	2	2	3	2	1	1	1	4	4		2		2		3	1		2							35	愛媛
島根		2	4	2	1	1	2	1		2	3	1	1		1						2					23	島根
秋田	2	2	2			1	2	2	2			1	2	1	1						1					19	秋田
鳥取		1	1	1	4	2	3	1		1			1	1			1		1		1					19	鳥取
沖縄	1	1																								2	沖縄
合計	270	271	241	234	241	243	245	198	196	148	122	154	282	134	107	132	125	99	137	102	101	87	95	90	4,054	合計	

(備考) 2022年のデータには新型コロナ罹患を含まない。2021年及び2020年のデータには新型コロナ罹患を含む。2011年のデータに東日本大震災のデータを含む。

出典 : <https://anzeninfo.mhlw.go.jp/user/anzen/tok/anst00.html> MHLW, Jaan

https://www.jisha.or.jp/international/topics/202306_06.htmlに戻る。