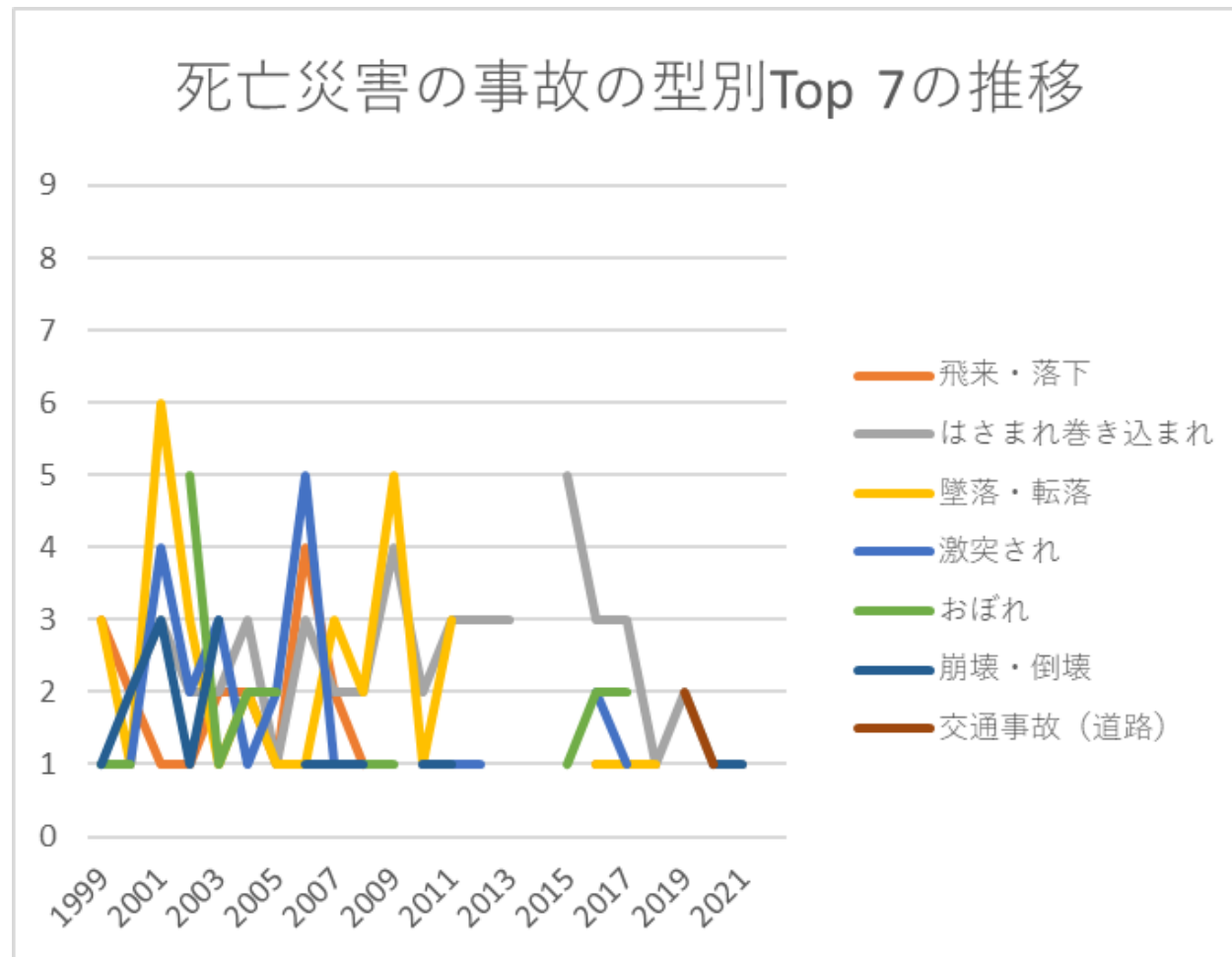
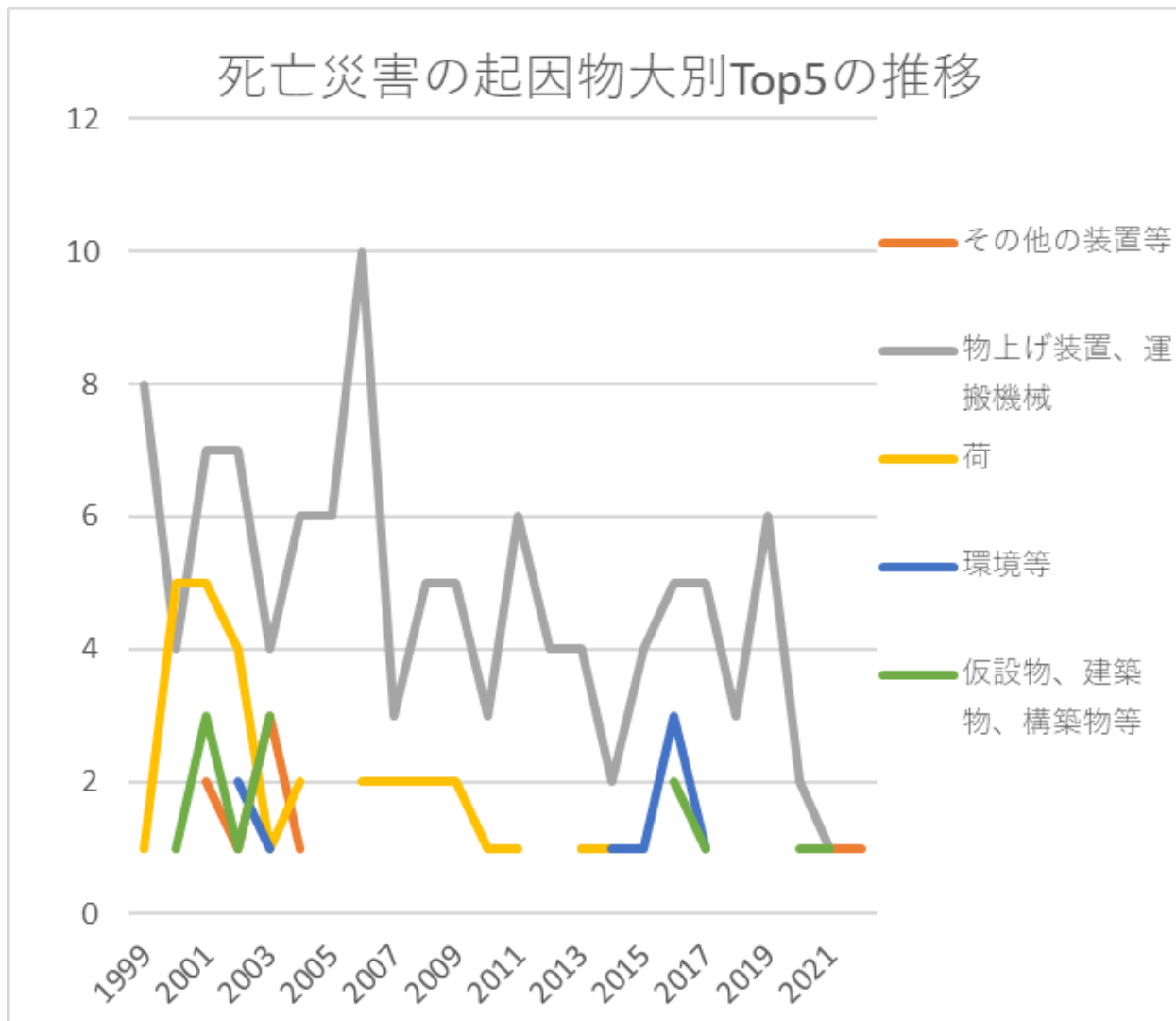


港湾運送業における死亡災害の推移のグラフ(1999-2022年)



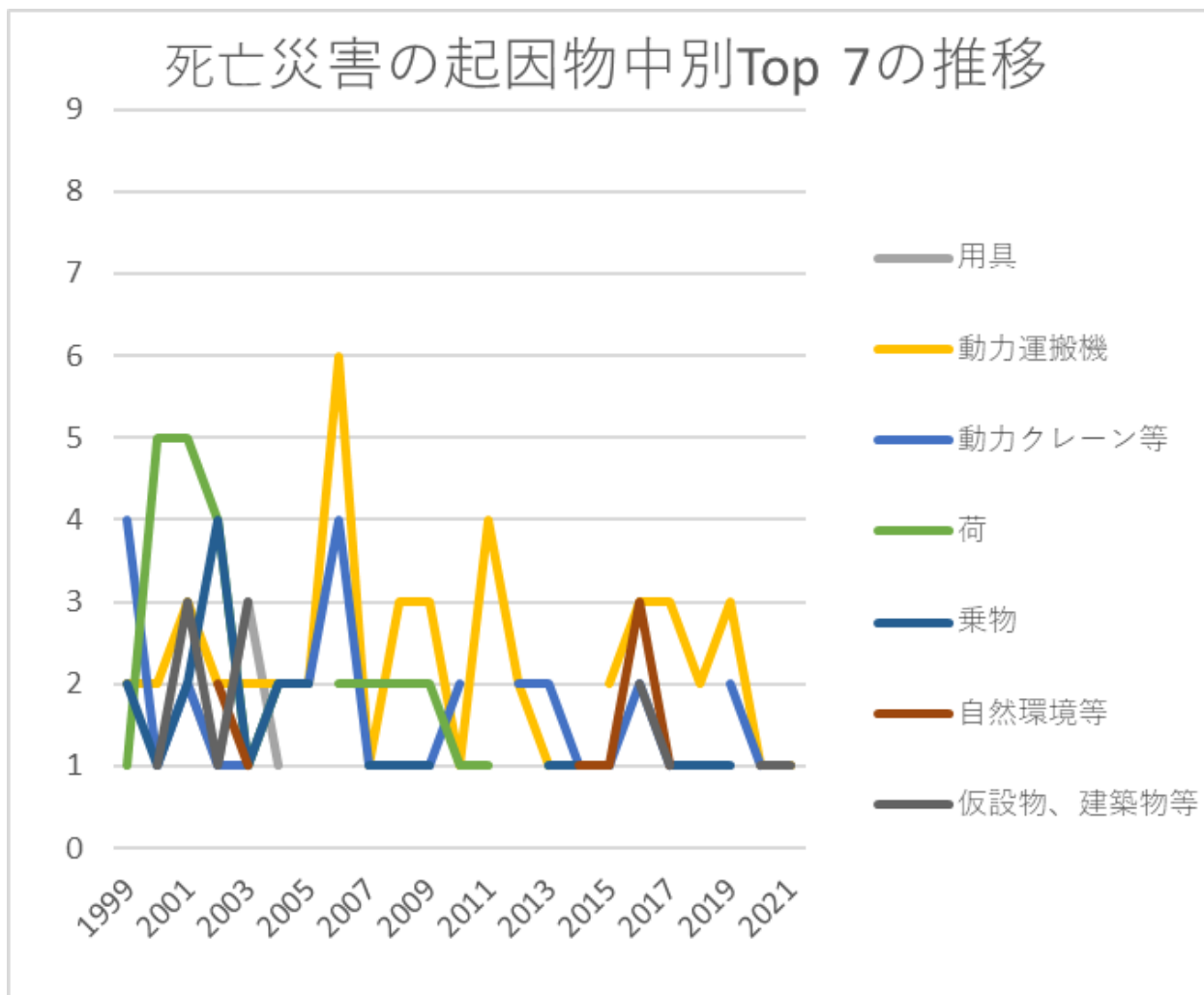
港湾運送業における死亡災害の事故の型別Top 7の推移(1999-2022年)

死亡災害の起因物大別Top5の推移



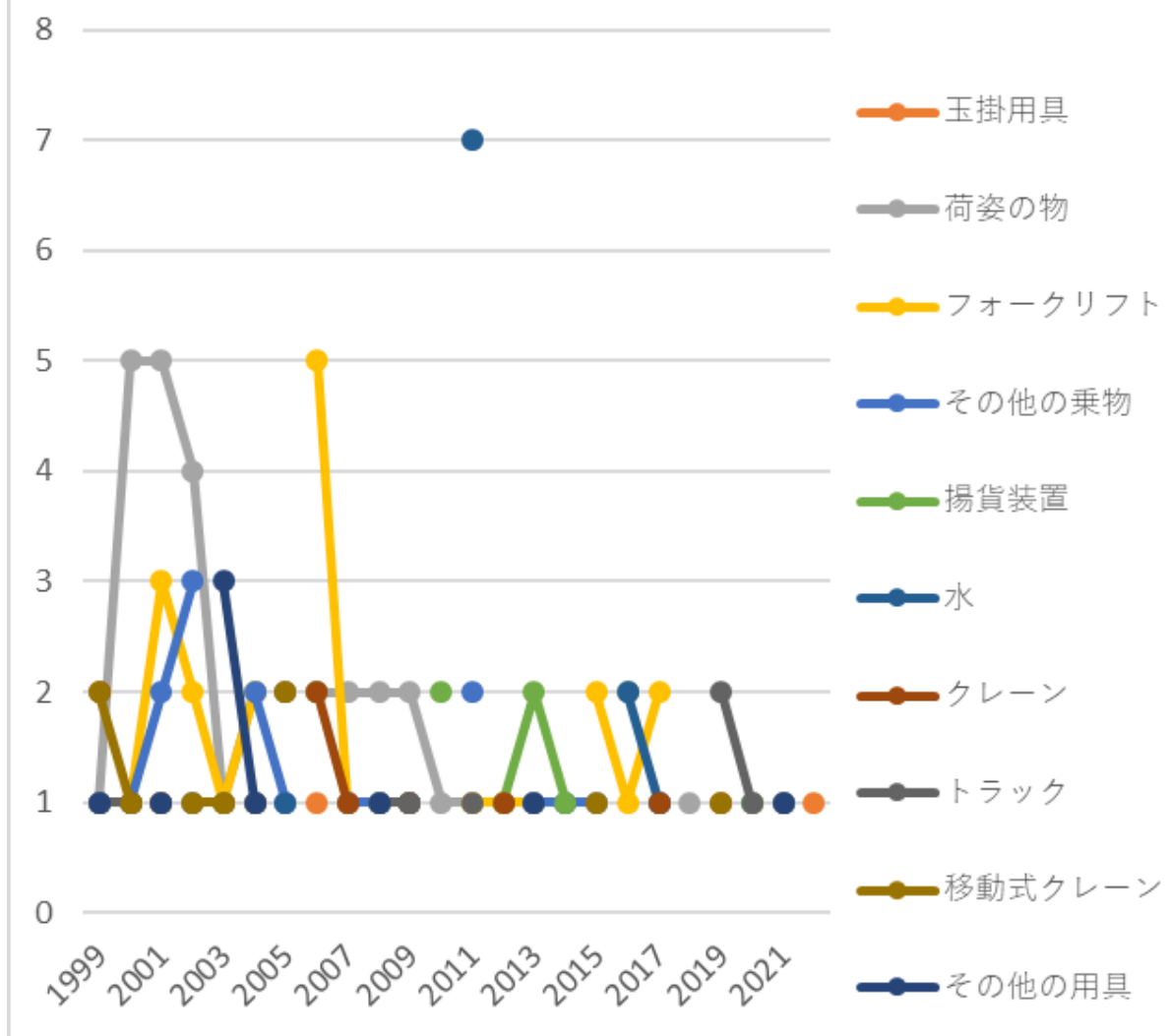
港湾運送業における死亡災害の起因物大別Top 5の推移(1999-2022年)

死亡災害の起因物中別Top 7の推移



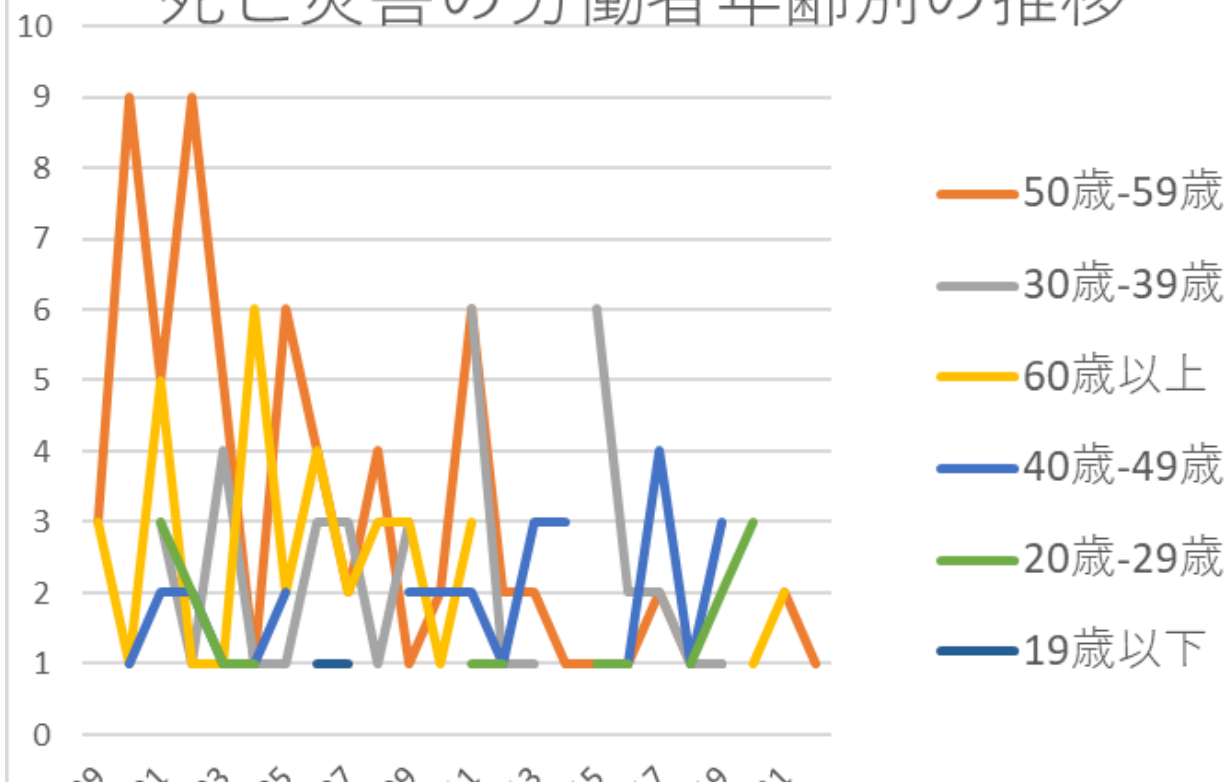
港湾運送業における死亡災害の起因物中別Top 7の推移(1999-2022年)

死亡災害の起因物小別Top 10の推移



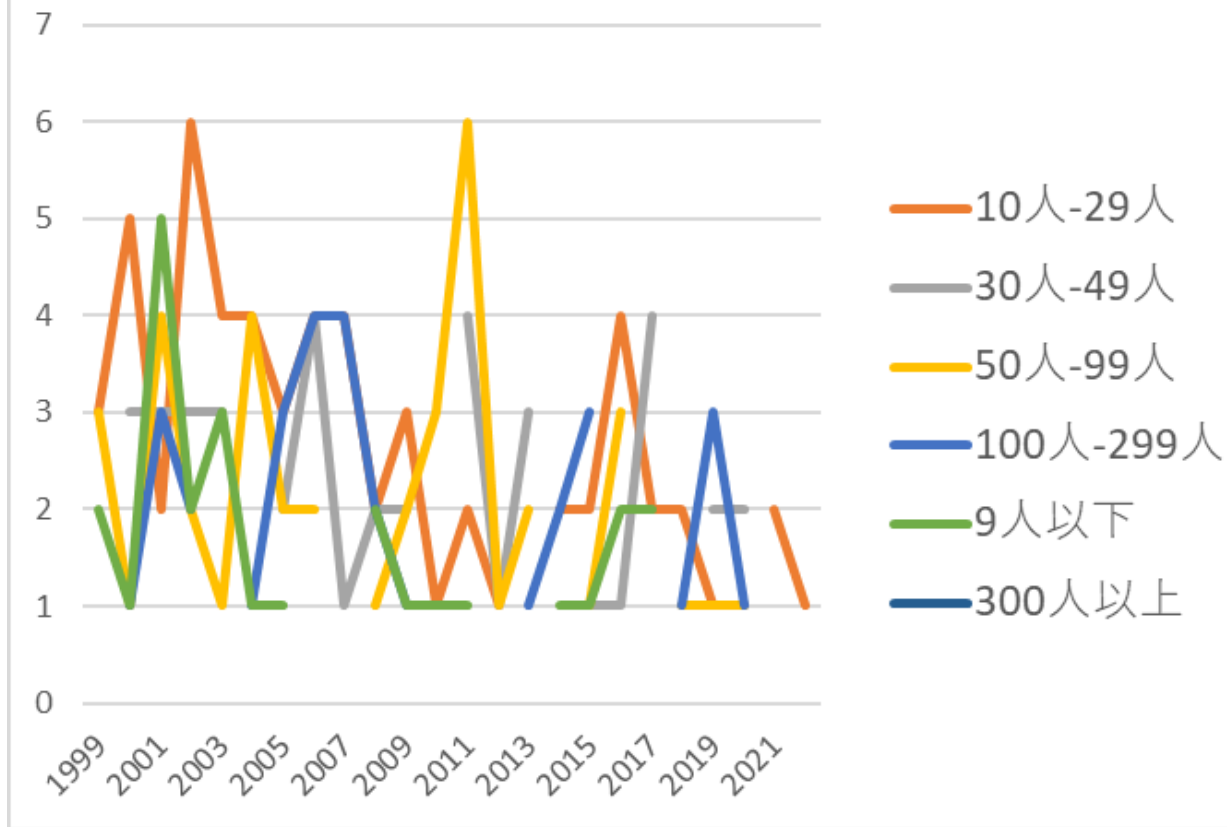
港湾運送業における死亡災害の起因物小別Top 10の推移 (1999-2022年)

死亡災害の労働者年齢別の推移



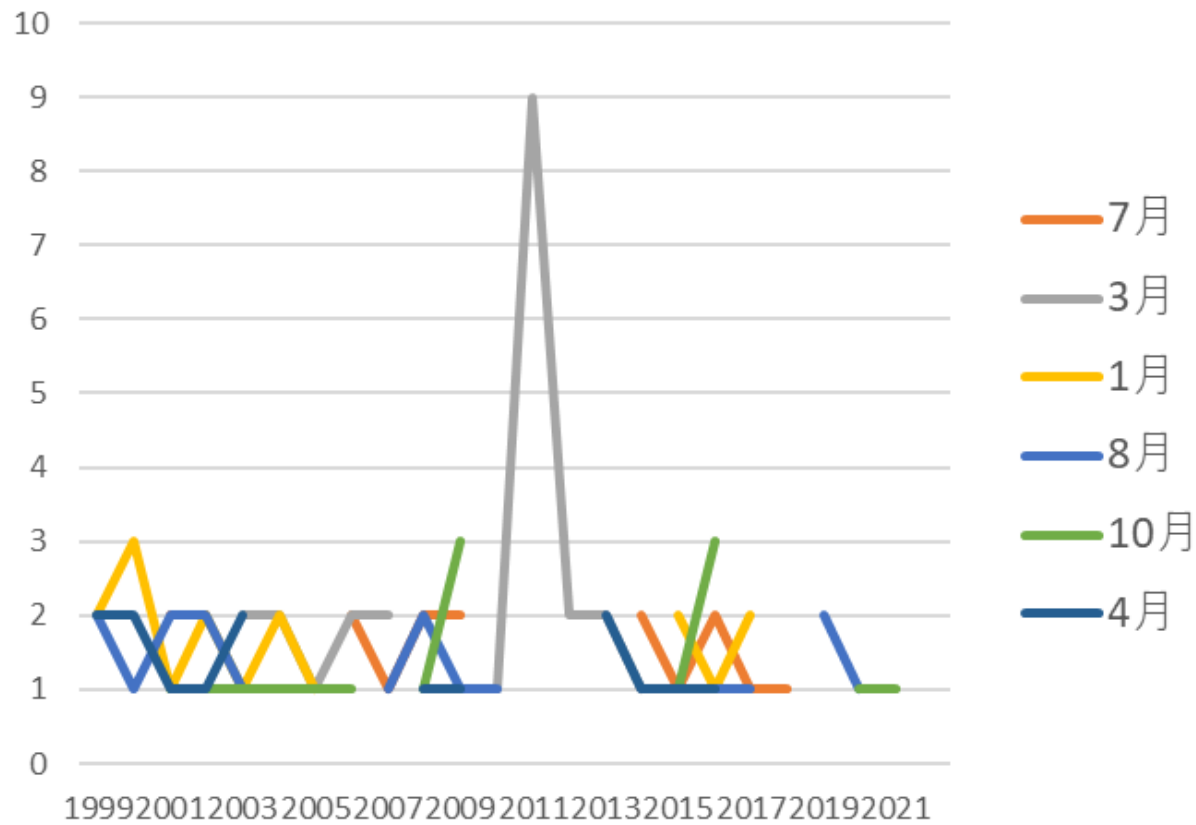
港湾運送業における死亡災害の労働者年齢別の推移(1999-2022年)

死亡災害の労働者規模別の推移



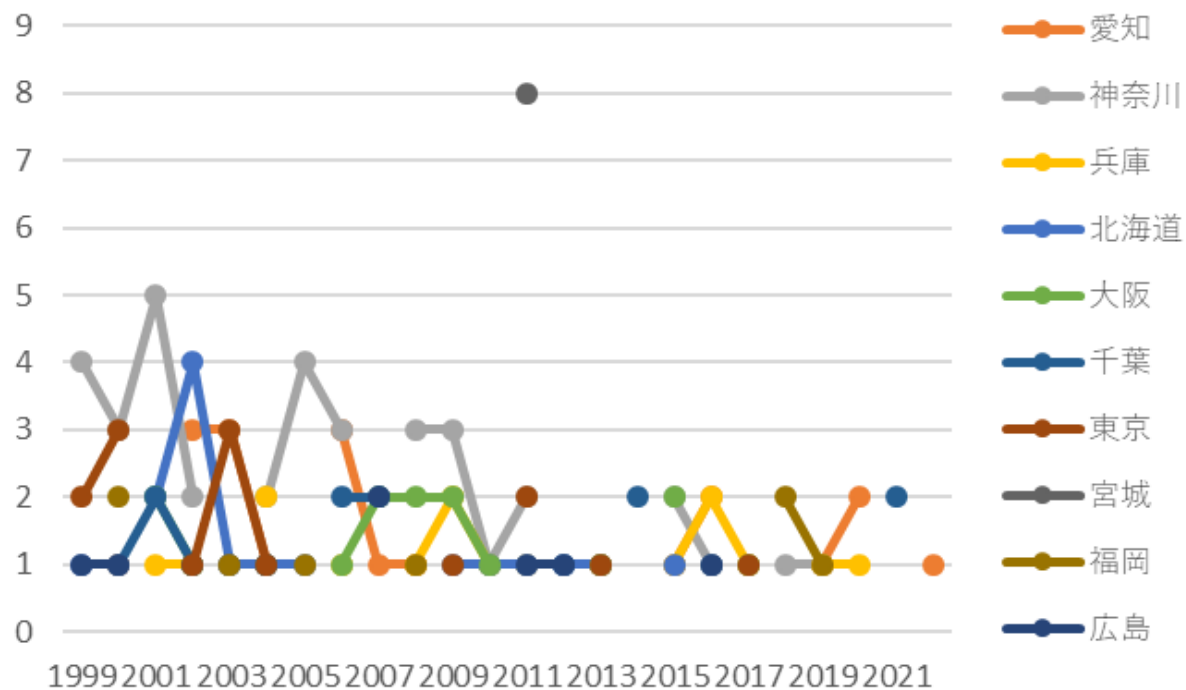
港湾運送業における死亡災害の労働者規模別の推移(1999-2022年)

死亡災害の発生月別Top 6の推移



港湾運送業における死亡災害の発生月別Top 6の推移(1999-2022年)

死亡災害の都道府県別Top 10の推移



港湾運送業における死亡災害の都道府県別の推移(1999-2022年)

港湾運送業における死亡災害の事故の型別Top 7の推移(1999-2022年)

事故の型	1999	2000	2001	2002	2003	2004	2005	2006	2007	2008	2009	2010	2011	2012	2013	2014	2015	2016	2017	2018	2019	2020	2021	2022	合計	事故の型
飛来・	3	2	1	1	2	2	1	4	2	1						1		1	1	1				1	24	飛来・

物上げ装置、運搬機械	8	4	7	7	4	6	6	10	3	5	5	3	6	4	4	2	4	5	5	3	6	2	1	110	物上げ装置、運搬機械	
荷	1	5	5	4	1	2		2	2	2	2	1	1		1	1				1		1		32	荷	
環境等		1		2	1		2				1		8			1	1	3	1				1	22	環境等	
仮設物、建築物、構築物等		1	3	1	3		1		2		2		2					2	1			1	1	20	仮設物、建築物、構築物等	
動力機械							1		1			1					2		1		1			7	動力機械	
物質、材料			1			1		1	1															4	物質、材料	
その他							1						1	1			1							4	その他	
合計	10	11	18	15	12	10	11	14	9	9	10	5	18	5	6	5	8	10	8	4	7	4	4	1	214	合計

港湾運送業における死亡災害の起因物中別Top 7の推移(1999-2022年)

起因物 (中)	1999	2000	2001	2002	2003	2004	2005	2006	2007	2008	2009	2010	2011	2012	2013	2014	2015	2016	2017	2018	2019	2020	2021	2022	合計	起因物 (中)

40歳-49歳		1	2	2	1	1	2		1		2	2	2	1	3	3		1	4	1	3					32	40歳-49歳	
20歳-29歳			3	2	1	1		2		1			1	1			1	1		1	2	3					20	20歳-29歳
19歳以下								1	1		1							2									5	19歳以下
合計	10	11	18	15	12	10	11	14	9	9	10	5	18	5	6	5	8	10	8	4	7	4	4	1	214	合計		

港湾運送業における死亡災害の労働者規模別の推移(1999-2022年)

労働者規模	1999	2000	2001	2002	2003	2004	2005	2006	2007	2008	2009	2010	2011	2012	2013	2014	2015	2016	2017	2018	2019	2020	2021	2022	合計	労働者規模	
																											10

群馬																									群馬	
埼玉																									埼玉	
富山																									富山	
石川																									石川	
福井																									福井	
山梨																									山梨	
長野																									長野	
岐阜																									岐阜	
滋賀																									滋賀	
京都																									京都	
奈良																									奈良	
高知																									高知	
宮崎																									宮崎	
合計	10	11	18	15	12	10	11	14	9	9	10	5	18	5	6	5	8	10	8	4	7	4	4	1	214	合計

(備考) 2022年のデータには新型コロナ罹患を含まない。2021年及び2020年のデータには新型コロナ罹患を含む。2011年のデータに東日本大震災のデータを含む。

出典：<https://anzeninfo.mhlw.go.jp/user/anzen/tok/anst00.html> MHLW, Jaan

https://www.jisha.or.jp/international/topics/202306_06.htmlに戻る。