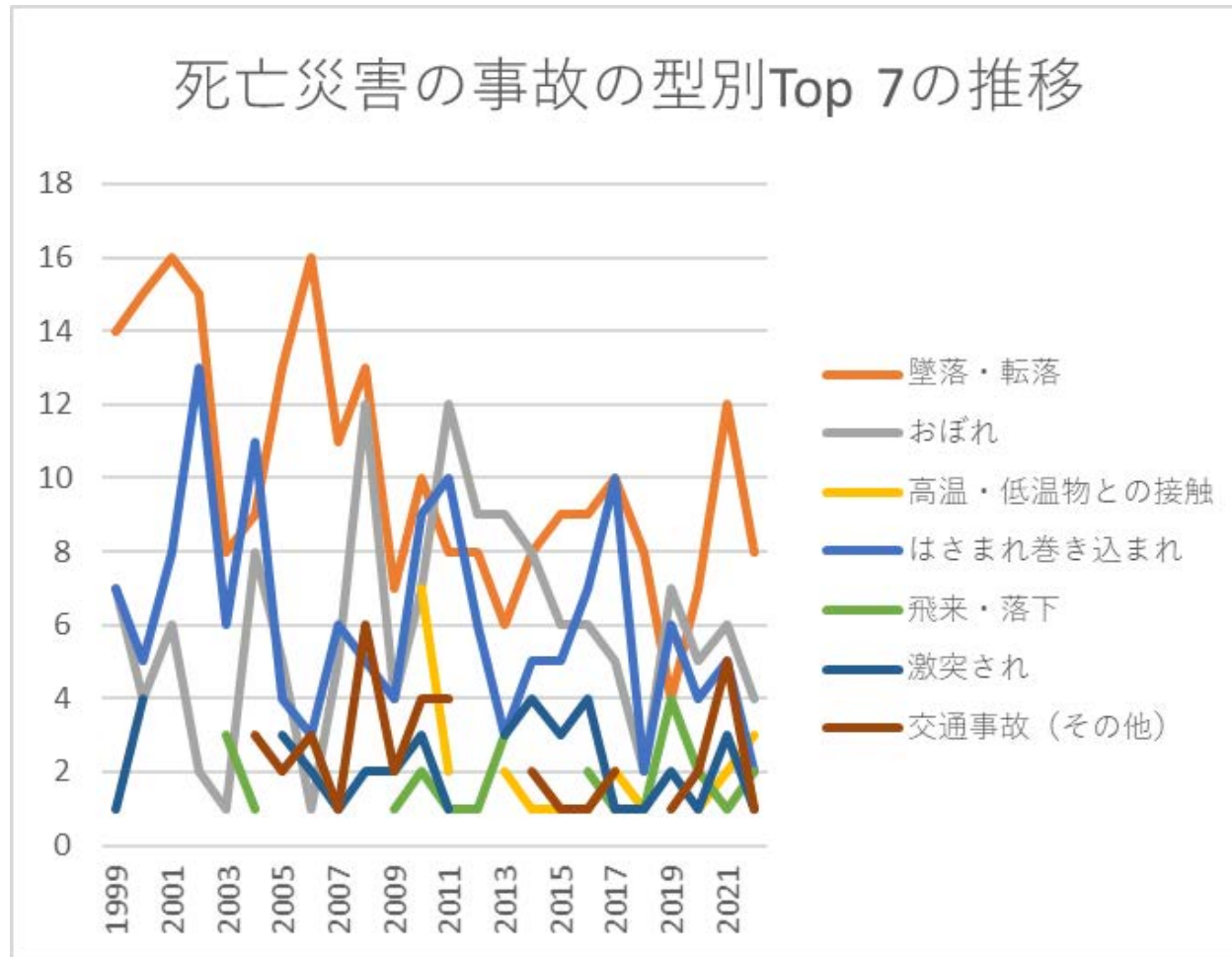
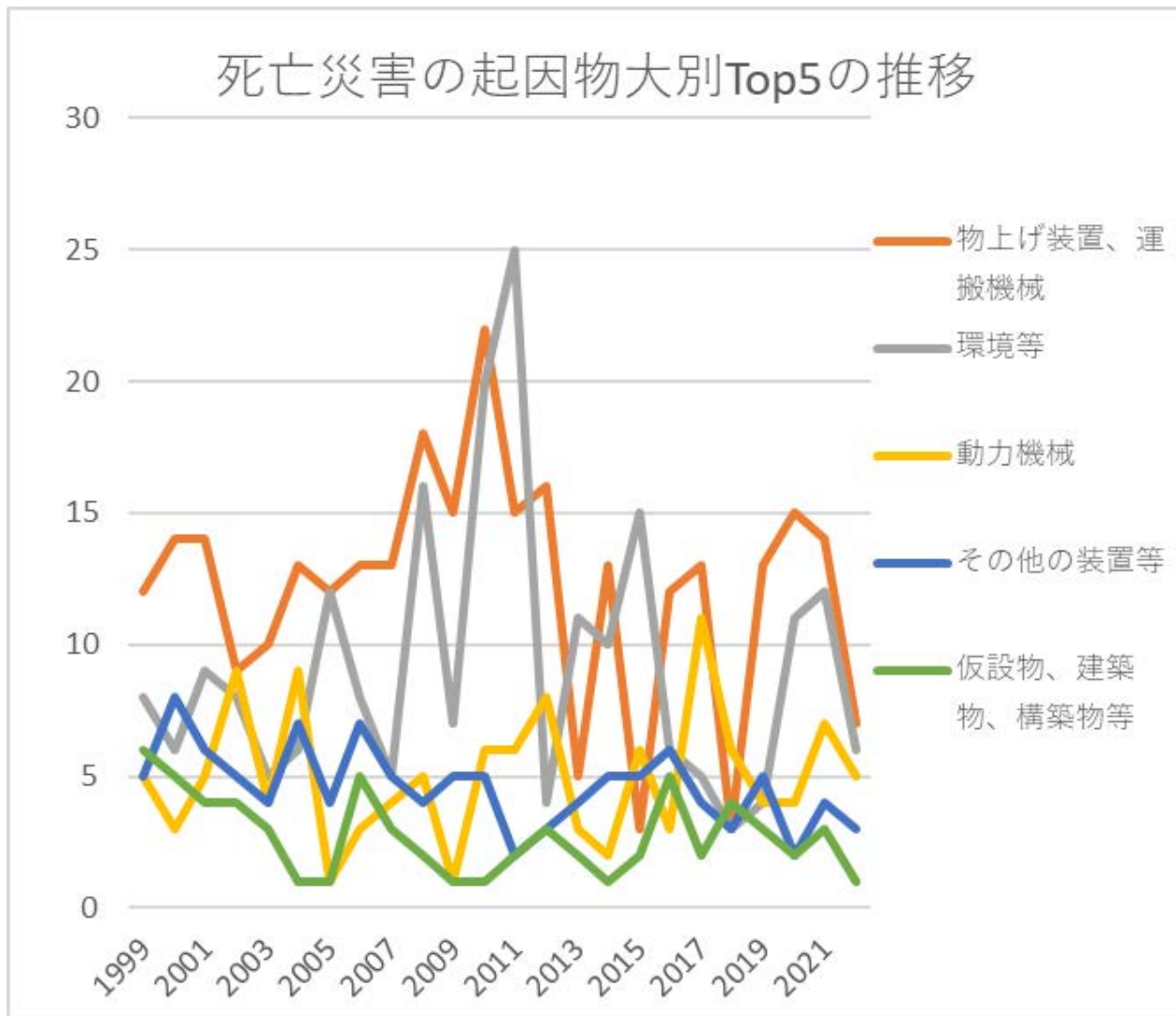


農業、畜産・水産業における死亡災害の推移のグラフ(1999-2022年)



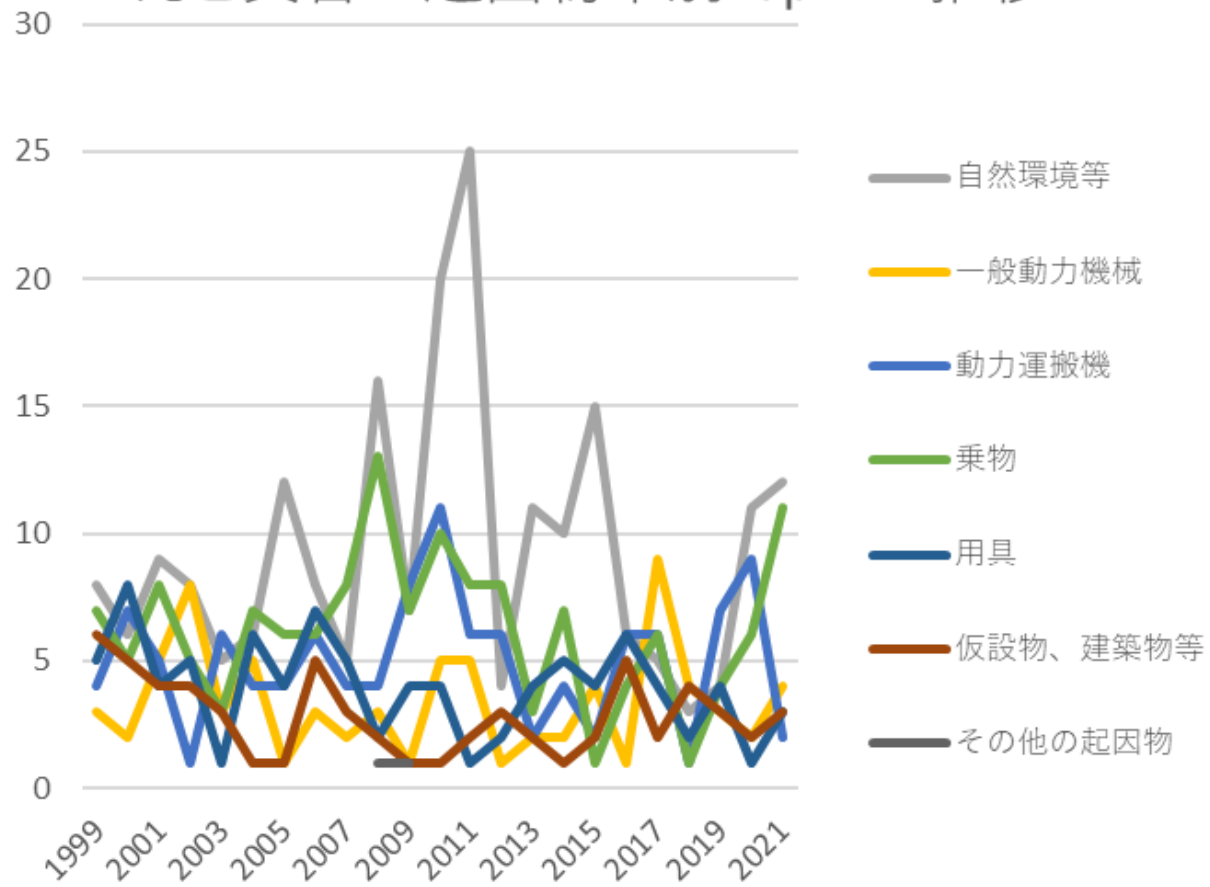
農業、畜産・水産業における死亡災害の事故の型別Top 7の推移(1999-2022年)

死亡災害の起因物大別Top5の推移



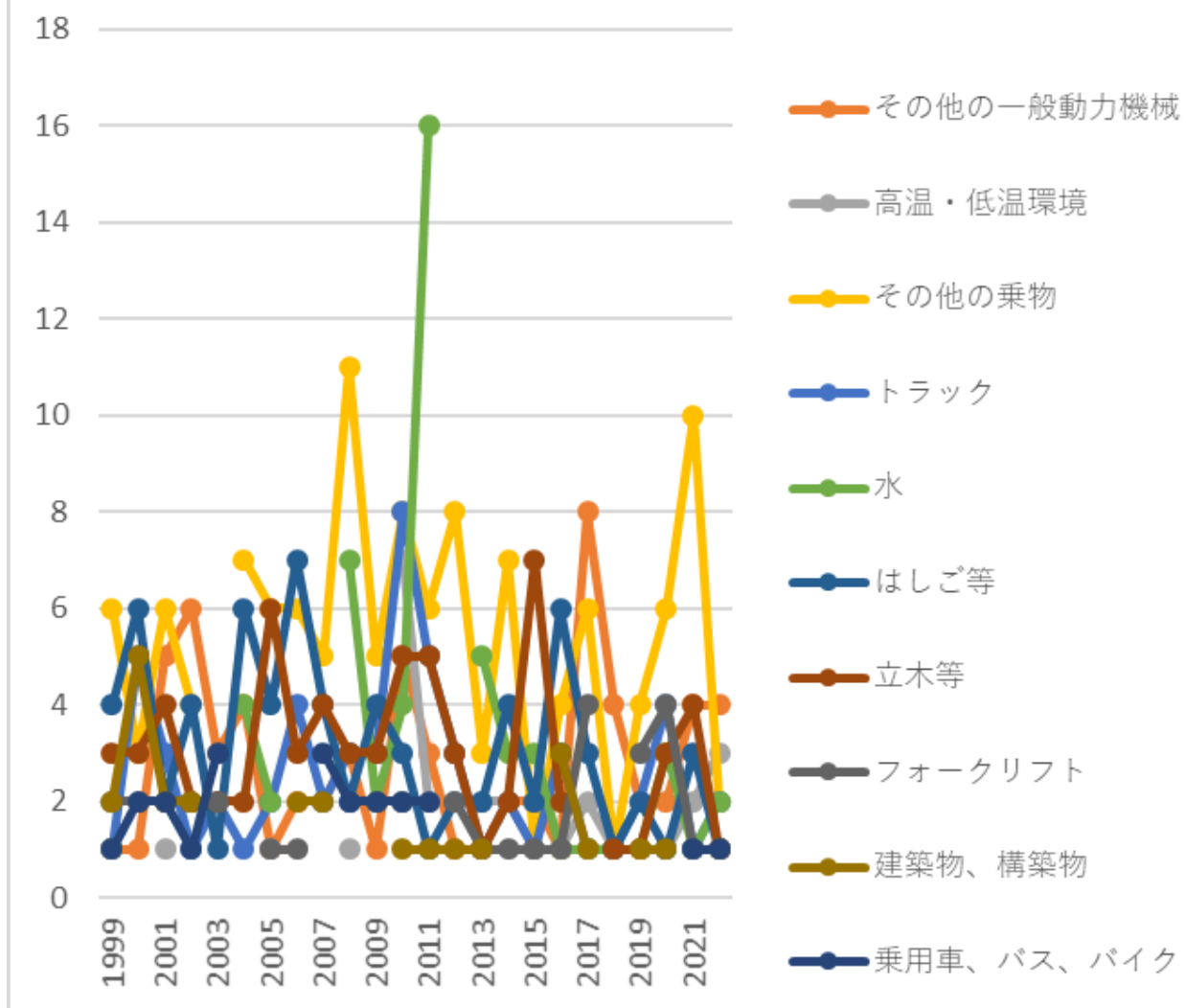
農業、畜産・水産業における死亡災害の起因物大別Top 5の推移(1999-2022年)

死亡災害の起因物中別Top 7の推移



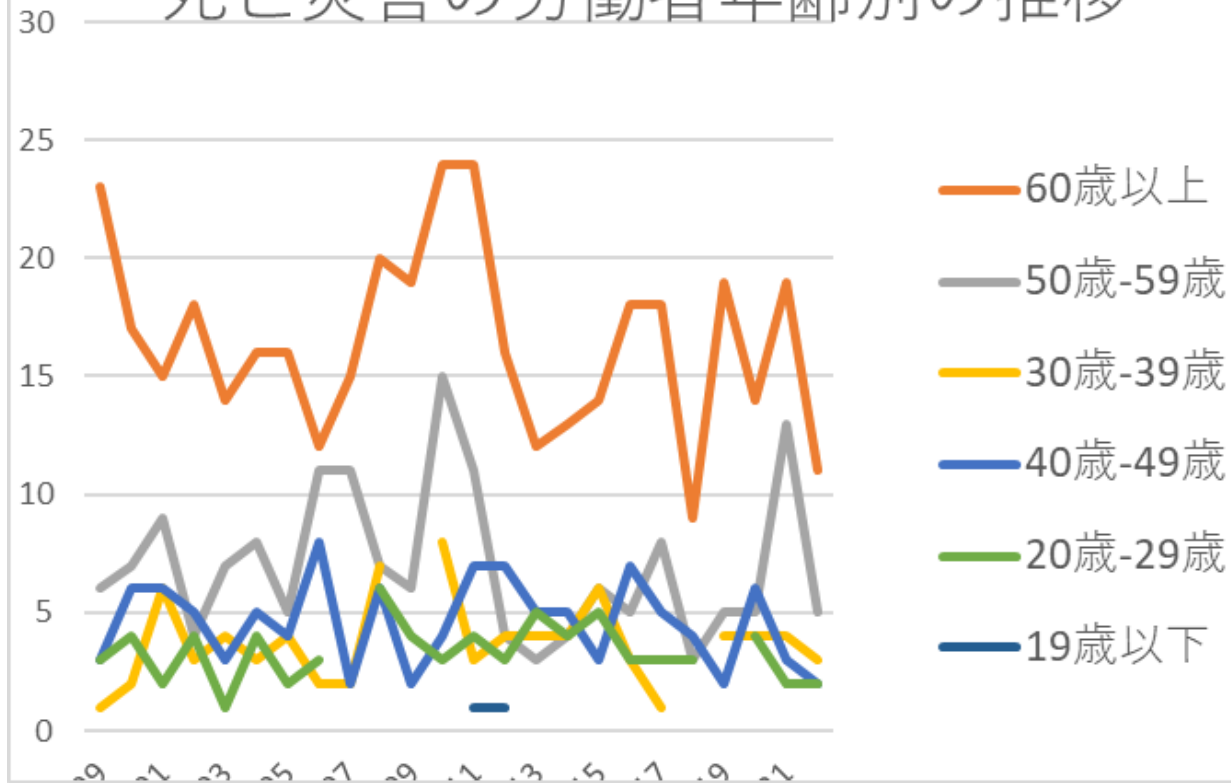
農業、畜産・水産業における死亡災害の起因物中別Top 7の推移(1999-2022年)

死亡災害の起因物小別Top 10の推移



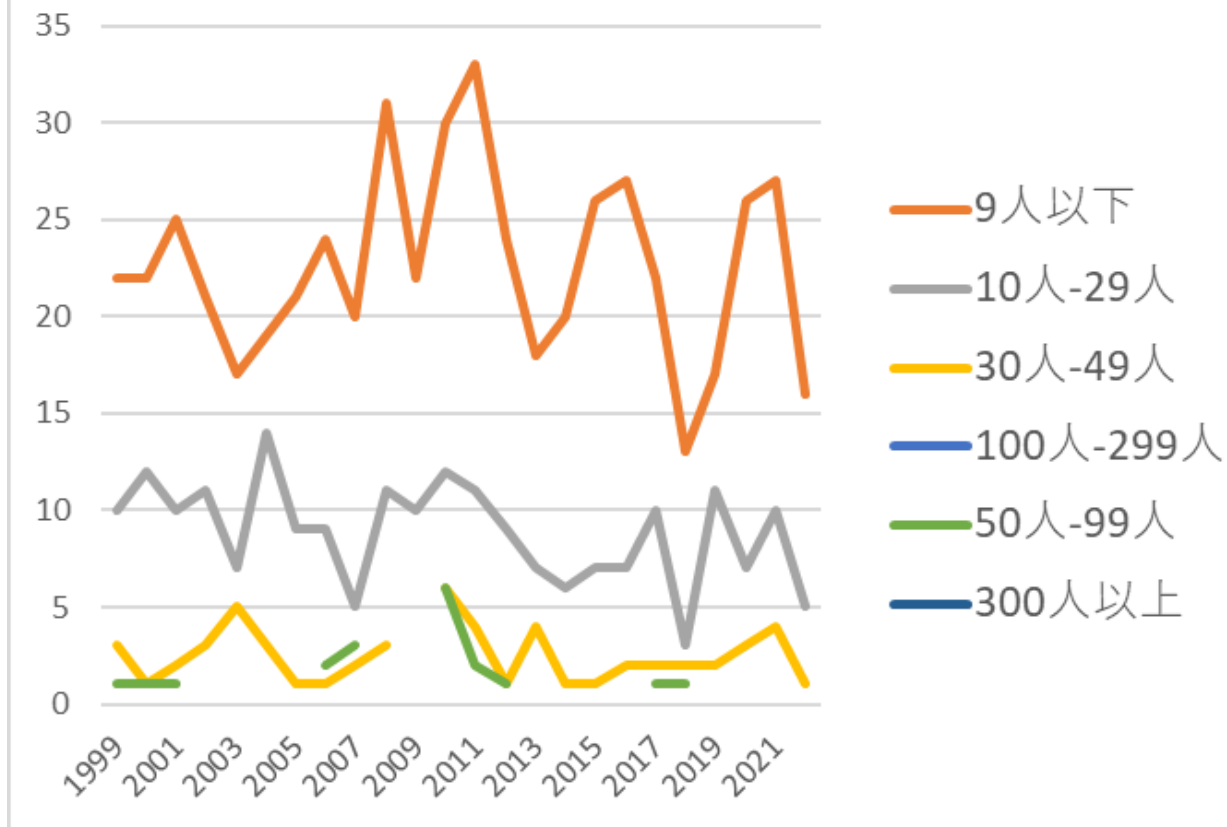
農業、畜産・水産業における死亡災害の起因物小別Top 10の推移 (1999-2022年)

死亡災害の労働者年齢別の推移



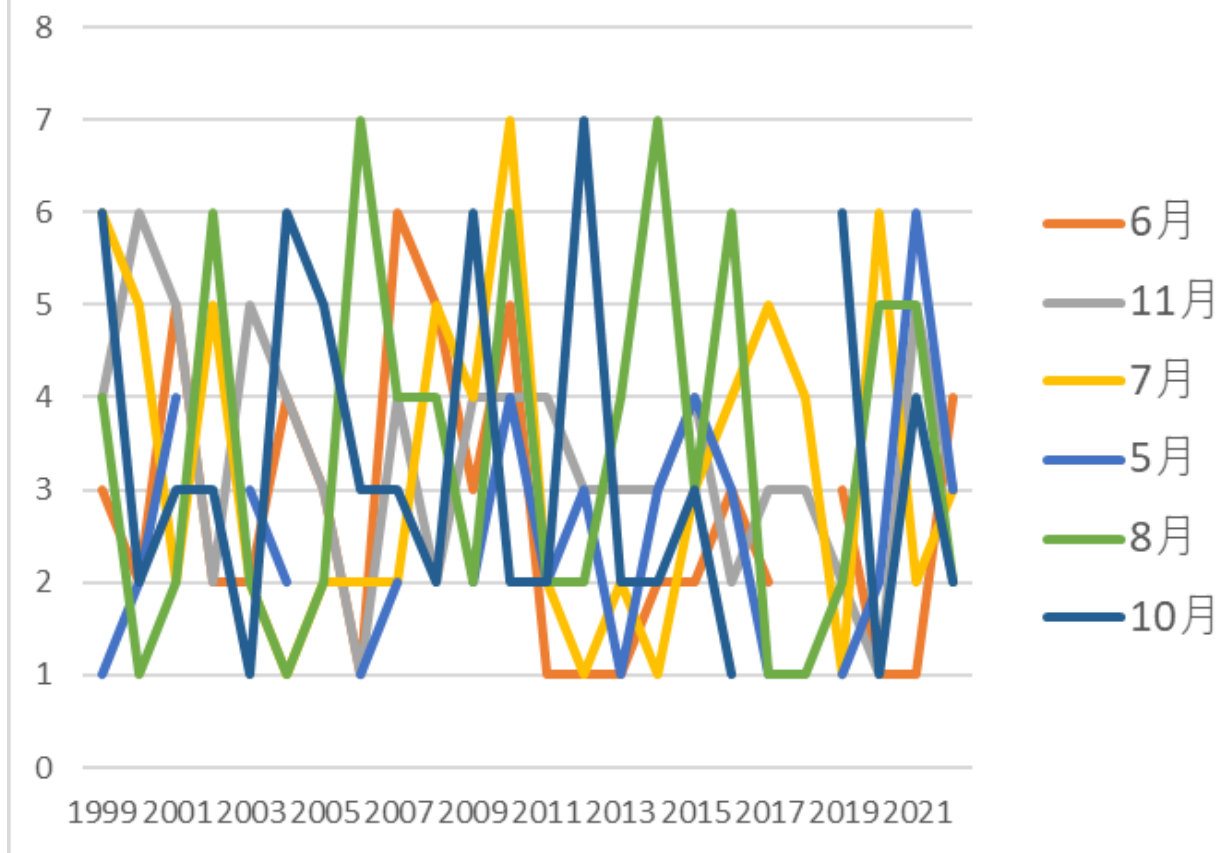
農業、畜産・水産業における死亡災害の労働者年齢別の推移(1999-2022年)

死亡災害の労働者規模別の推移



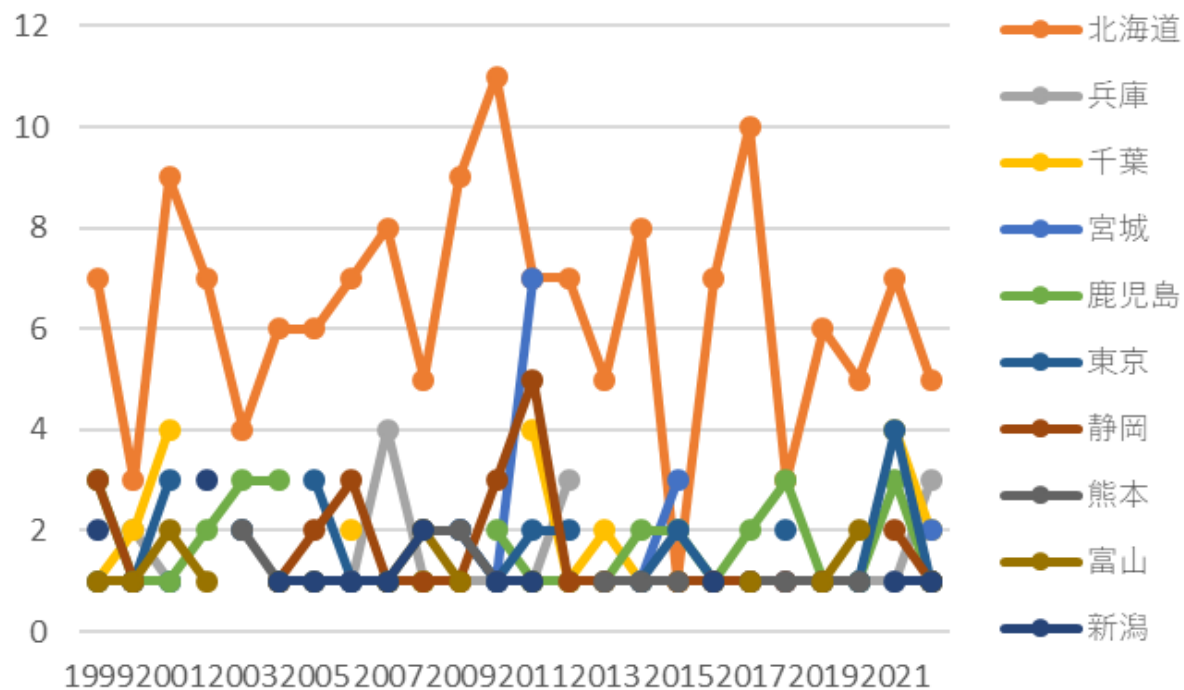
農業、畜産・水産業における死亡災害の労働者規模別の推移(1999-2022年)

死亡災害の発生月別Top 6の推移



農業、畜産・水産業における死亡災害の発生月別Top 6の推移(1999-2022年)

死亡災害の都道府県別Top 10の推移



農業、畜産・水産業における死亡災害の都道府県別の推移(1999-2022年)

農業、畜産・水産業における死亡災害の事故の型別Top 7の推移(1999-2022年)

事故の型	1999	2000	2001	2002	2003	2004	2005	2006	2007	2008	2009	2010	2011	2012	2013	2014	2015	2016	2017	2018	2019	2020	2021	2022	合計	事故の型
墜落・	14	15	16	15	8	9	13	16	11	13	7	10	8	8	6	8	9	9	10	8	4	7	12	8	244	墜落・

転落																									転落			
おぼれ	7	4	6	2	1	8	5	1	5	12	4	7	12	9	9	8	6	6	5	2	7	5	6	4	141	おぼれ		
高温・ 低温物 との接 触	2		1				1			1		7	2		2	1	1	1	2	1		1	2	3	28	高 温・ 低温 物と の接 触		
はさま れ巻き 込まれ	7	5	8	13	6	11	4	3	6	5	4	9	10	6	3	5	5	7	10	2	6	4	5	2	146	はさ まれ 巻き 込ま れ		
飛来・ 落下					3	1		3			1	2	1	1	3			2	1	1	4	2	1	2	28	飛 来・ 落下		
激突さ れ	1	4			2		3	2	1	2	2	3	1		3	4	3	4	1	1	2	1	3	1	44	激突 され		
交通事 故（そ	1				3		3	2	3	1	6	2	4	4			2	1	1	2			1	2	5	1	44	交通 事故 （そ

その他)																									の 他)	
転倒	1	1	1		1	1		1	1		1	2	2	5	1	1	3	2	3	2	1	2	3	1	36	転倒
その他	1				1		1	1		2	2	3	5	1	1	2	1	2	1				1	1	26	その 他
交通事 故（道 路）	2	7	3	2	3	1	1	5	3	2	5	5	4	2		1	1	1		1	3	6	1		59	交通 事故 （道 路）
崩壊・ 倒壊	1							1			2		1	1			1				1	2	1		11	崩 壊・ 倒壊
有害物 との接 触					1		1			2				1	1		3	1							10	有害 物と の接 触
感電			1		2						1			1								2	1		8	感電
激突						1				2		1	1									1			6	激突
切れ・ こすれ			1				1														1	1	1		5	切 れ・ こす

																									れ	
火災			1							1		1													3	火災
爆発					1																				1	爆発
踏抜き																										踏抜き
破裂																										破裂
動作の 反動無 理な動 作																										動作 の反 動無 理な 動作
分類不 能																										分類 不能
合計	37	36	38	35	29	36	31	36	30	46	32	54	50	35	29	32	34	36	35	19	30	36	41	23	840	合計

農業、畜産・水産業における死亡災害の起因物大別Top 5の推移(1999-2022年)

起因物 (大)	1999	2000	2001	2002	2003	2004	2005	2006	2007	2008	2009	2010	2011	2012	2013	2014	2015	2016	2017	2018	2019	2020	2021	2022	合計	起因物 (大)
物上げ 装置、 運搬機	12	14	14	9	10	13	12	13	13	18	15	22	15	16	5	13	3	12	13	3	13	15	14	7	294	物上げ 装置、 運搬機

械																										械
環境等	8	6	9	8	5	6	12	8	5	16	7	20	25	4	11	10	15	6	5	3	4	11	12	6	222	環境等
動力機 械	5	3	5	9	4	9	1	3	4	5	1	6	6	8	3	2	6	3	11	6	4	4	7	5	120	動力機 械
その他 の装置 等	5	8	6	5	4	7	4	7	5	4	5	5	2	3	4	5	5	6	4	3	5	2	4	3	111	その他 の装置 等
仮設 物、建 築物、 構築物 等	6	5	4	4	3	1	1	5	3	2	1	1	2	3	2	1	2	5	2	4	3	2	3	1	66	仮設 物、建 築物、 構築物 等
その他					1		1			1	2			1	3	1	1	3			1			1	16	その他
物質、 材料	1				2										1		2								6	物質、 材料
荷											1							1				2	1		5	荷
合計	37	36	38	35	29	36	31	36	30	46	32	54	50	35	29	32	34	36	35	19	30	36	41	23	840	合計

農業、畜産・水産業における死亡災害の起因物中別Top 7の推移(1999-2022年)

起因物 (中)	1999	2000	2001	2002	2003	2004	2005	2006	2007	2008	2009	2010	2011	2012	2013	2014	2015	2016	2017	2018	2019	2020	2021	2022	合 計	起因物 (中)	

ス、バイク	1	2	2	1	3				3	2	2	2	2								1	1	22	ス、バイク	
その他の動力運搬機	1		1		2	3		1		1	2		1		1		2		1			1	17	その他の動力運搬機	
その他の用具	1	2	2	1				1			1			1	1	2		1		2			1	16	その他の用具
混合機、粉砕機				2		1		1				1		1		2		1		1			1	11	混合機、粉砕機
その他の起因物					1		1			1	1				3		1			1			1	10	その他の起因物
玉掛用具														1					1				1	3	玉掛用具
その他の環境等	3	3	1	4	2		2	3	1	2	1	4	1		2	3	3	1	2		1	3	4	46	その他の環境等
その他の動力クレー		1	1	3	1	2	2	1		1				1		1		1					2	18	その他の動力クレー

ン等																								ン等	
屋根、 はり、 もや、 けた、 合掌	1		1		1			2			1			1	1	1		2	1	2		1	3	18	屋根、 はり、 もや、 けた、 合掌
整地・ 運搬・ 積込み 用機械	2				1	3			1	2		1		4				1	1				1	17	整地・ 運搬・ 積込み 用機械
その他 の仮設 物、建 築物、 構築物 等	2			1	1	1			1		1						2							10	その他 の仮設 物、建 築物、 構築物 等
地山、 岩石			1					2		1	1		1		1					1	1	1		10	地山、 岩石
コンベ ア			1				1		2		1								1		1	1		8	コンベ ア
動力伝 導機構		1							1				1		1					1			2	7	動力伝 導機構

利																										利
その他の材料																										その他の材料
機械装置																										機械装置
合計	37	36	38	35	29	36	31	36	30	46	32	54	50	35	29	32	34	36	35	19	30	36	41	23	840	合計

農業、畜産・水産業における死亡災害の労働者年齢別の推移(1999-2022年)

年齢	1999	2000	2001	2002	2003	2004	2005	2006	2007	2008	2009	2010	2011	2012	2013	2014	2015	2016	2017	2018	2019	2020	2021	2022	合計	年齢
60歳以上	23	17	15	18	14	16	16	12	15	20	19	24	24	16	12	13	14	18	18	9	19	14	19	11	396	60歳以上
50歳-59歳	6	7	9	4	7	8	5	11	11	7	6	15	11	4	3	4	6	5	8	3	5	5	13	5	168	50歳-59歳
30歳-39歳	1	2	6	3	4	3	4	2	2	7		8	3	4	4	4	6	3	1		4	4	4	3	82	30歳-39歳

三重		1	2		1		1					1					1		1				8	三重		
岡山	1				1	1							1	2		1				1			8	岡山		
佐賀		2	2					1				2	1										8	佐賀		
宮崎			1	1						1				2				1				1	1	8	宮崎	
秋田			1					2				1					1				1			6	秋田	
栃木		1								2		1			1		1							6	栃木	
島根					1					1	1					1		1				1		6	島根	
奈良						1	1								1			1		1		1		5	奈良	
山口						1						1						1			1	1		5	山口	
山形	1	1	1								1													4	山形	
沖縄																2	1	1						4	沖縄	
山梨				1						1				1										3	山梨	
鳥取	1										1											1		3	鳥取	
合計	37	36	38	35	29	36	31	36	30	46	32	54	50	35	29	32	34	36	35	19	30	36	41	23	840	合計

(備考) 2022年のデータには新型コロナ罹患を含まない。2021年及び2020年のデータには新型コロナ罹患を含む。2011年のデータに東日本大震災のデータを含む。

出典：<https://anzeninfo.mhlw.go.jp/user/anzen/tok/anst00.html> MHLW, Jaan

https://www.jisha.or.jp/international/topics/202306_06.htmlに戻る。