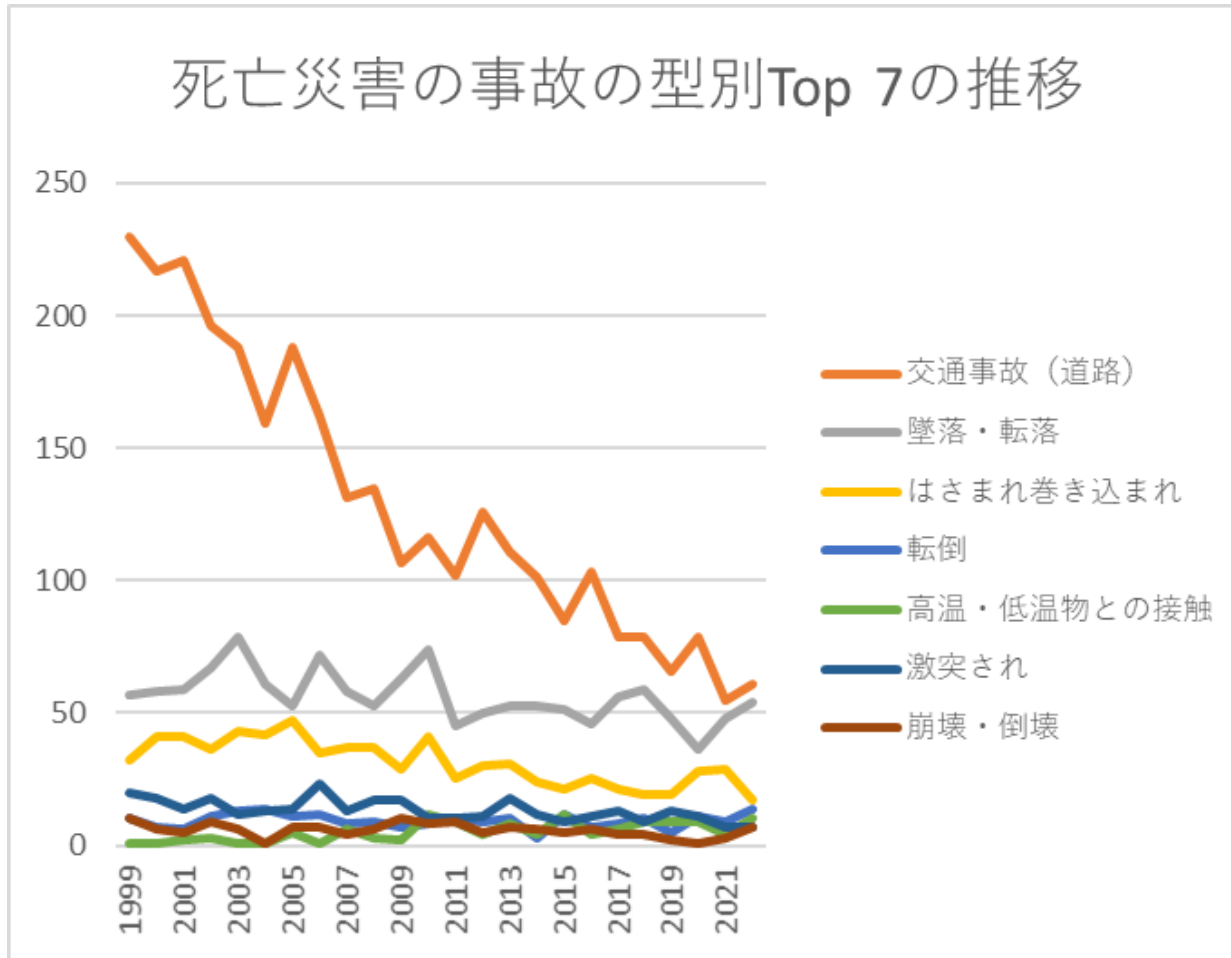
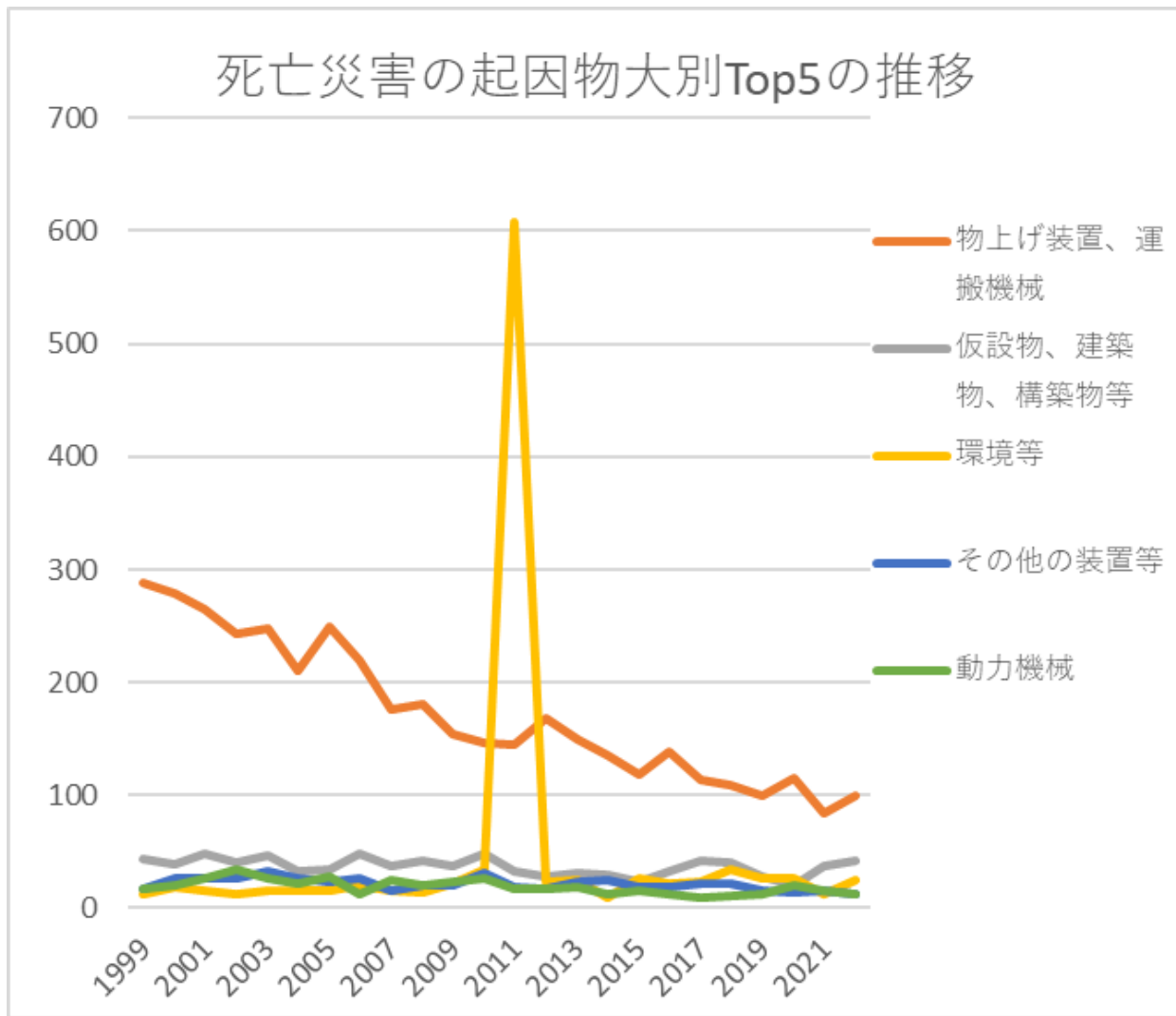


第三次産業における死亡災害の推移のグラフ(1999-2022年)



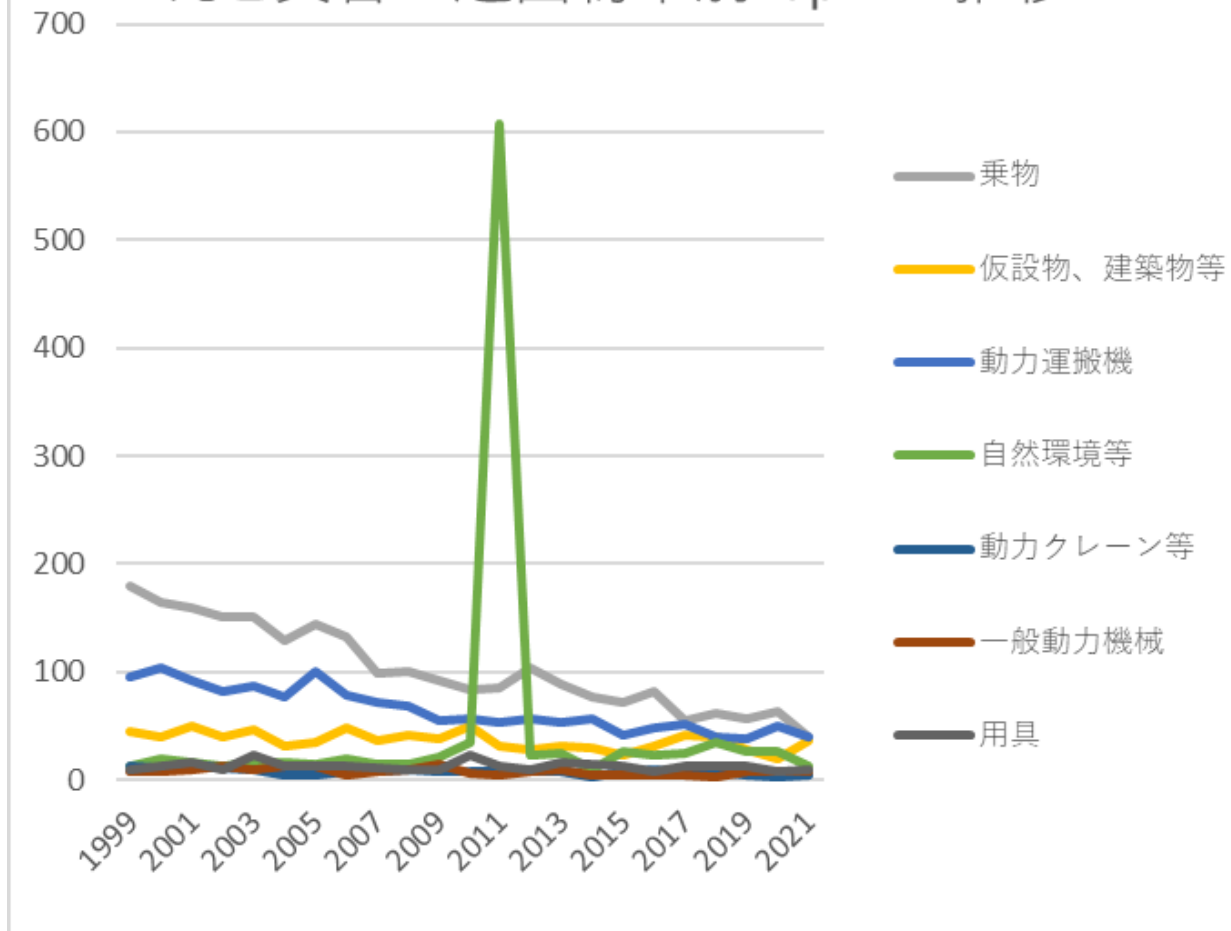
第三次産業における死亡災害の事故の型別Top 7の推移(1999-2022年)

死亡災害の起因物大別Top5の推移



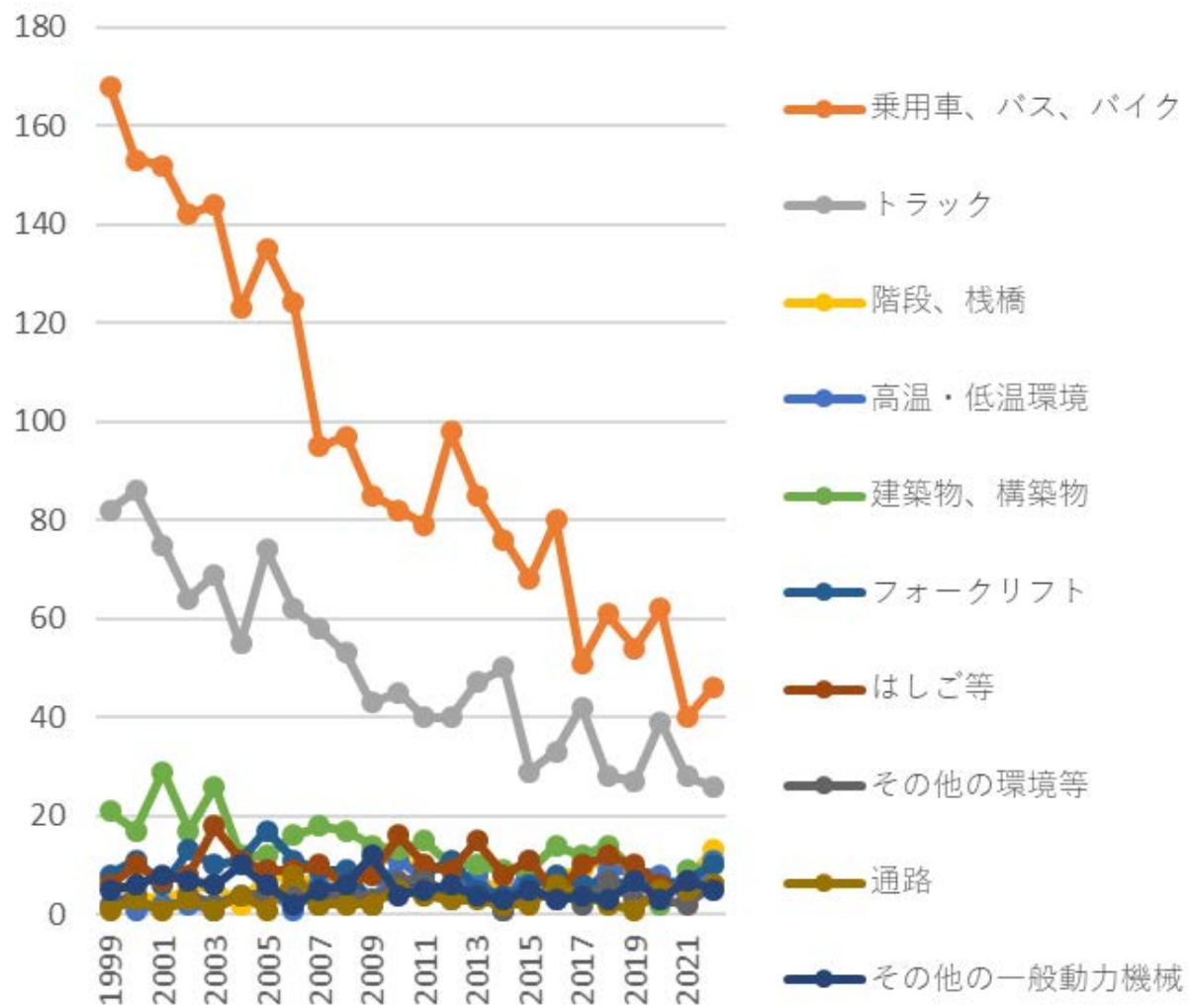
第三次産業における死亡災害の起因物大別Top 5の推移(1999-2022年)

死亡災害の起因物中別Top 7の推移



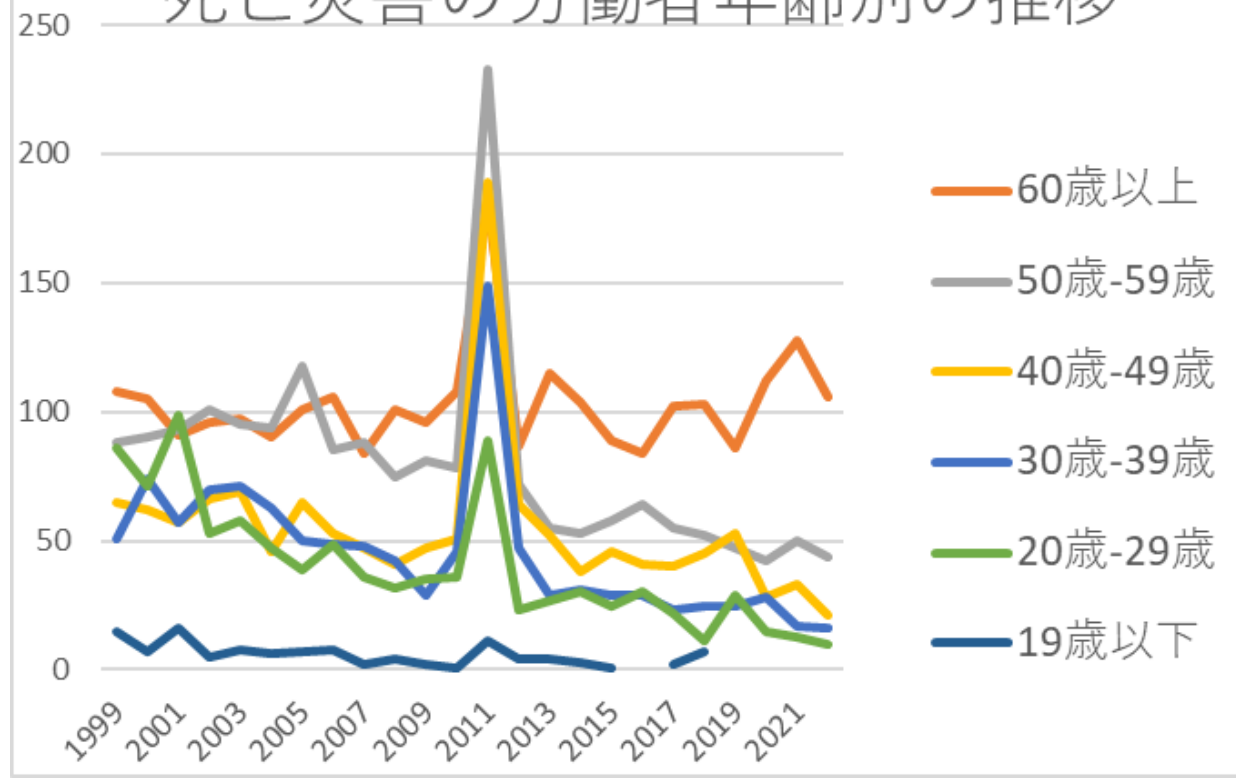
第三次産業における死亡災害の起因物中別Top 7の推移(1999-2022年)

死亡災害の起因物小別Top 10の推移



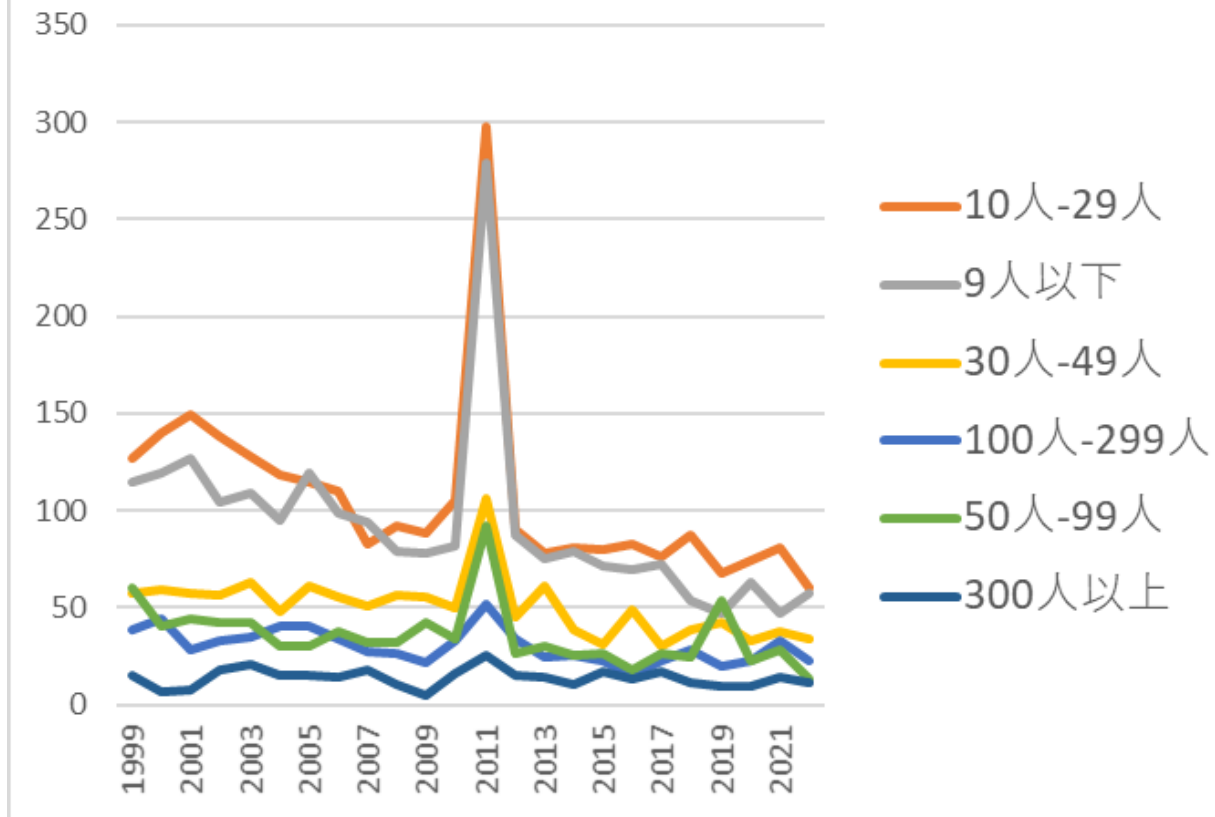
第三次産業における死亡災害の起因物小別Top 10の推移 (1999-2022年)

死亡災害の労働者年齢別の推移



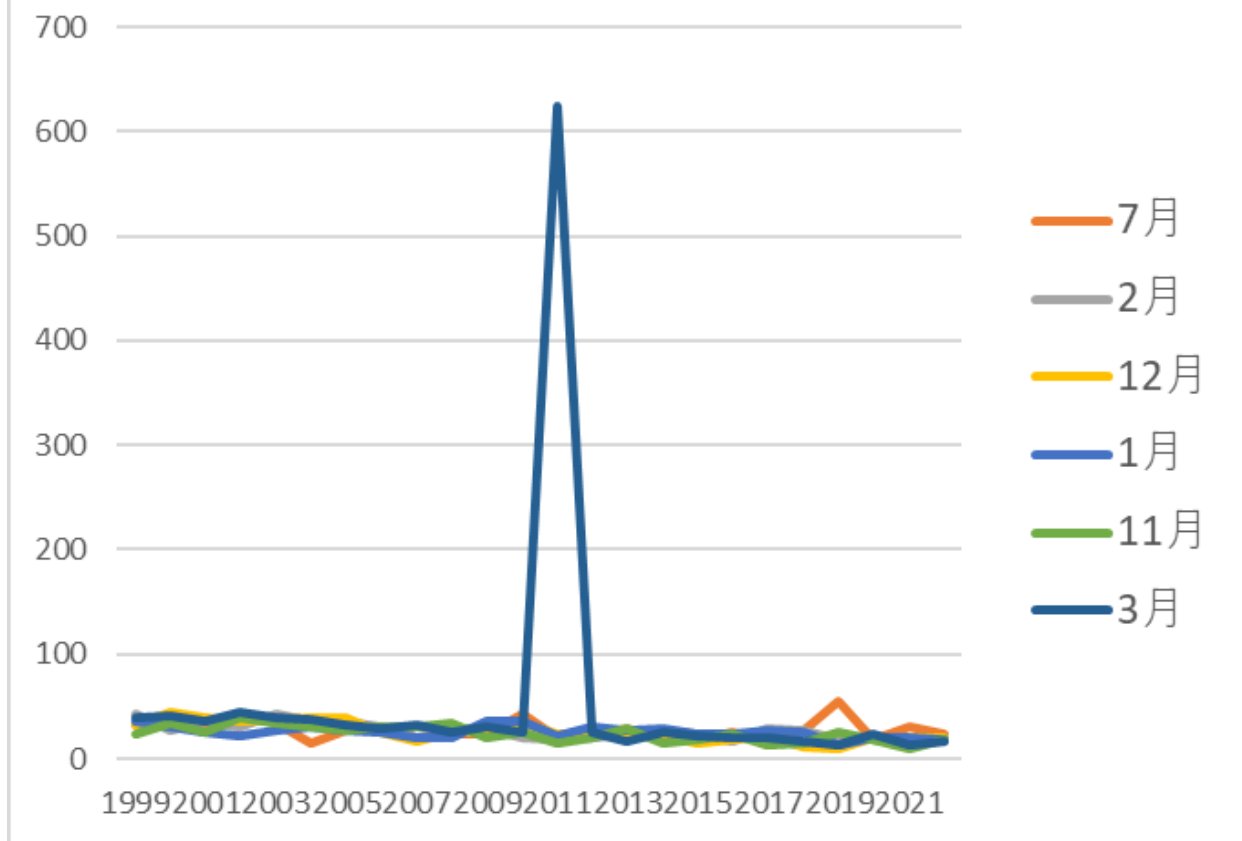
第三次産業における死亡災害の労働者年齢別の推移(1999-2022年)

死亡災害の労働者規模別の推移



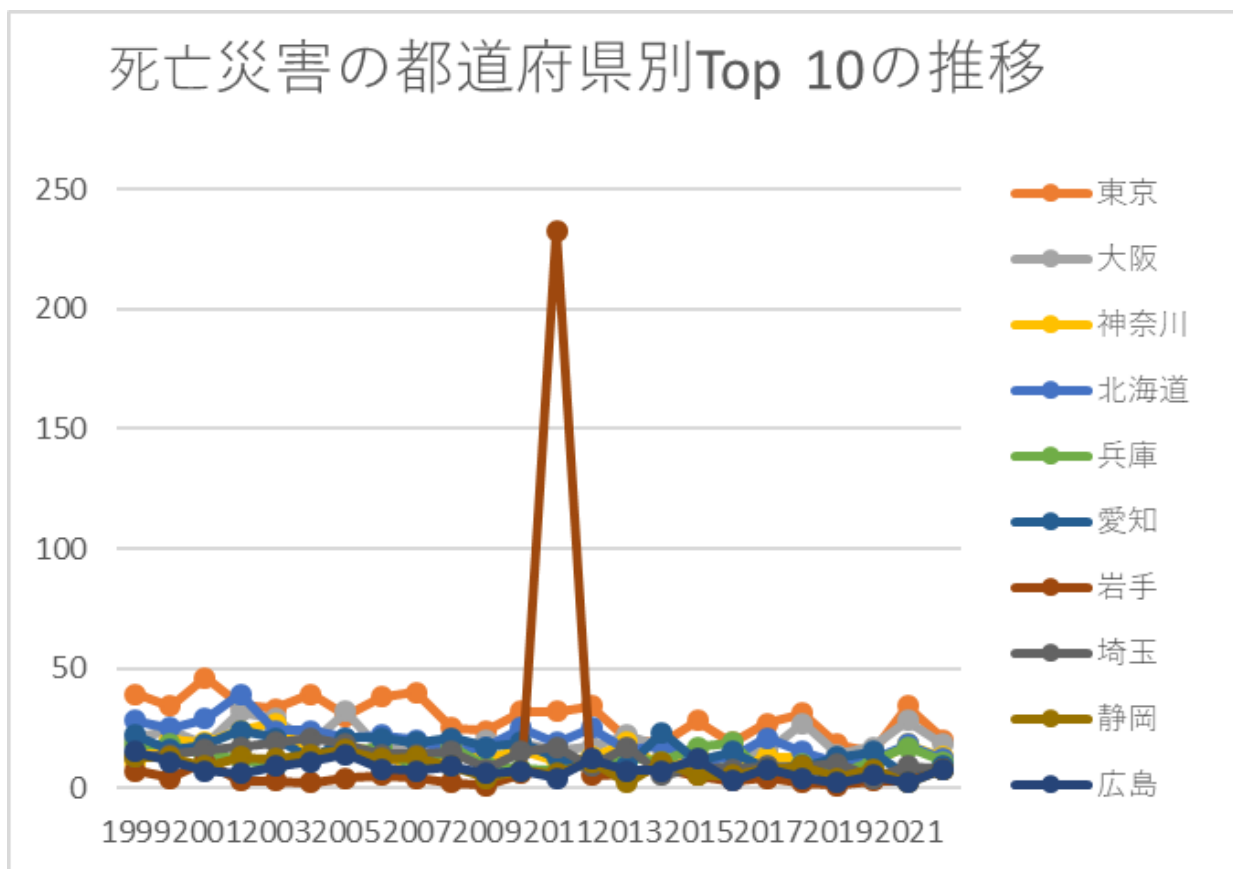
第三次産業における死亡災害の労働者規模別の推移(1999-2022年)

死亡災害の発生月別Top 6の推移



第三次産業における死亡災害の発生月別Top 6の推移(1999-2022年)

死亡災害の都道府県別Top 10の推移



第三次産業における死亡災害の都道府県別の推移(1999-2022年)

第三次産業における死亡災害の事故の型別Top 7の推移(1999-2022年)

事故の型	1999	2000	2001	2002	2003	2004	2005	2006	2007	2008	2009	2010	2011	2012	2013	2014	2015	2016	2017	2018	2019	2020	2021	2022	合計	事故の型
交通事故(道)	230	217	221	196	188	159	188	162	131	135	107	116	102	126	111	101	85	103	79	79	66	79	55	61	3,097	交通事故

路)																									(道 路)	
墜落・ 転落	57	58	59	67	79	61	53	72	58	53	63	74	45	50	53	53	51	46	56	59	48	36	48	54	1,353	墜 落・ 転落
はさま れ巻き 込まれ	32	41	41	36	43	42	47	35	37	37	29	41	25	30	31	24	21	25	21	19	19	28	29	17	750	はさ まれ 巻き 込ま れ
転倒	10	7	6	11	13	14	11	12	8	9	7	8	10	9	10	3	12	7	8	10	5	11	9	14	224	転倒
高温・ 低温物 との接 触	1	1	2	3	1	1	5	1	6	3	2	12	9	4	8	4	12	4	6	9	9	9	4	10	126	高 温・ 低温 物と の接 触
激突さ れ	20	18	14	18	12	13	14	23	13	17	17	10	10	11	18	12	9	11	13	9	13	11	7	7	320	激突 され
崩壊・ 倒壊	10	6	5	9	6	1	7	7	4	6	10	8	9	5	7	6	5	6	4	4	2	1	3	7	138	崩 壊・ 倒壊

飛来・落下	4	6	10	13	9	7	12	4	2	3	2	10	6	4	3	6	6	5	1	6	5	9	8	6	147	飛来・落下
おぼれ	15	17	4	4	6	10	7	9	5	6	14	8	361	6	9	8	7	11	18	14	11	7	4	5	566	おぼれ
交通事故（その他）	7	7	3	4	4	4	6	2	2	1	1	1	6	3					3	1	1	1		5	62	交通事故（その他）
その他	7	8	4	11	16	23	18	13	24	12	17	21	251	30	20	25	26	23	28	21	14	19	61	4	696	その他
激突	4	1	1	1	6		1	1	1	3	4	1	1	1			4	1	1	1		5		3	41	激突
感電	2	7	5	1	1	1		2	2	1	1	1	1	3	1	3	2		1	5		1	2	2	45	感電
切れ・こすれ			1		1					3	1	2	1	1	3						1			2	16	切れ・こすれ
有害物との接触	6	5	8	13	5	2	3	6	3	2	3	4	4	5	4	6	3	1	2	4	8	7	2	1	107	有害物との接触

物、建築物等	44	39	49	40	47	32	34	48	37	42	38	49	32	28	31	30	23	32	42	40	28	20	37	42	884	物、建築物等
動力運搬機	96	104	92	82	86	76	100	78	71	69	55	56	53	57	53	56	41	48	51	40	38	50	39	40	1,531	動力運搬機
自然環境等	13	19	16	13	16	16	15	20	15	14	21	34	607	23	25	9	26	22	24	34	26	26	12	25	1,071	自然環境等
動力クレーン等	13	11	14	11	10	5	5	8	7	10	7	7	7	8	8	3	7	9	7	7	4	2	5	9	184	動力クレーン等
一般動力機械	8	7	9	13	9	12	12	4	7	10	15	6	5	7	9	4	5	4	4	3	8	7	8	7	183	一般動力機械
用具	9	13	16	10	22	13	12	13	11	10	10	22	12	9	16	15	13	8	13	12	13	7	9	6	294	用具
建設機械等	9	11	17	20	16	10	14	8	13	8	6	17	11	9	8	8	11	6	5	7	3	12	7	3	239	建設機械等
その他の起因物	8	5	5	8	15	15	8	3	4	1	1	1	1		1	7				2	3	12	55	3	158	その他の起因物
人力機械工具等	3	3	1	5	3	4	5	5	1	3	1	6		1	3	1	2	1	4	2	2	1		3	60	人力機械工具等
荷	3	4	5	6	4	8	2	5	4	3	5	5	4	6	2	6	2	2	3	4	2	2	2	2	91	荷
材料	4	1	5	5	1	1	6	3	1		5	3	1		4	4	4	1	1				3	2	55	材料

圧力容器	1	1	1		1	2			1			1					1	1						10	圧力容器	
動力伝導機構	2								2	1							2			1				8	動力伝導機構	
原動機						1						1	1											3	原動機	
化学設備				1	1																	1		3	化学設備	
溶接装置																		1				1		2	溶接装置	
車両系木材伐出機械等																					1			1	車両系木材伐出機械等	
合計	413	409	413	391	398	346	380	350	305	295	290	320	852	297	282	259	248	248	244	243	240	225	241	198	7,887	合計

第三次産業における死亡災害の起因物小別Top 10の推移 (1999-2022年)

起因物 (小)	1999	2000	2001	2002	2003	2004	2005	2006	2007	2008	2009	2010	2011	2012	2013	2014	2015	2016	2017	2018	2019	2020	2021	2022	合計	起因物 (小)
乗用車、バス、バイク	168	153	152	142	144	123	135	124	95	97	85	82	79	98	85	76	68	80	51	61	54	62	40	46	2,300	乗用車、バス、バイク

トラック	82	86	75	64	69	55	74	62	58	53	43	45	40	40	47	50	29	33	42	28	27	39	28	26	1,195	トラック
階段、 栈橋	7	4	3	5	6	2	8	7	7	8	9	14	4	6	7	5	3	8	9	12	7	4	7	13	165	階段、 栈橋
高温・ 低温環 境		1	2	2	1		5	1	6	3	2	11	7	3	8	1	11	3	4	9	9	8	4	11	112	高温・ 低温環 境
建築 物、構 築物	21	17	29	17	26	12	12	16	18	17	14	13	15	10	10	9	9	14	12	14	9	2	9	10	335	建築 物、構 築物
フォー クリフ ト	8	11	6	13	10	11	17	11	9	9	3	5	8	11	5	4	6	8	6	7	6	6	7	10	197	フォー クリフ ト
はしご 等	6	10	7	8	18	11	9	9	10	6	8	16	10	9	15	8	11	4	10	12	10	6	5	6	224	はしご 等
その他 の環境 等	2	4		4	2	4	4	4	2	5	3	7	7	4	4	1	4	5	2	7	3	3	2	6	89	その他 の環境 等
通路	1	3	1	3	1	4	1	8	2	2	2	5	4	3	3	2	2	6	4	2	1	5	5	6	76	通路
その他 の一般 動力機	5	6	8	7	6	10	6	2	5	6	12	4	5	6	4	3	5	3	4	3	7	3	7	5	132	その他 の一般 動力機

械																										械
その他の仮設物、建築物、構築物等	3	4	3	4	4	4	3	4	4	3	2	6	1		3	5	1	1	5	2	1	1	2	5	71	その他の仮設物、建築物、構築物等
作業床、歩み板	2	4	4		4		2	5	1	4	3	4	1	1	1	4	2	1	2	1	2	4	4	5	61	作業床、歩み板
その他の乗物	10	6	4	8	5	5	2	7	2	3	5	1	3	3	4	1	3	1	2		1	2		4	82	その他の乗物
エレベータ、リフト	4	3	7	3	6	2	2	2	4	4	3	3	4	4		2	3	6	4	3	1		2	4	76	エレベータ、リフト
水	6	11	2	2	5	6	3	3	5	3	9	8	589	5	8	4	4	9	14	11	4	6	3	3	723	水
その他の起因物	8	5	5	8	15	15	8	3	4	1	1	1	1		1	7				2	3	12	55	3	158	その他の起因物
移動式クレー	7	4	4	4	4	2	2	3	1	5	4	3	2	4	6	1	2	1	3	3	2	2	1	3	73	移動式クレー

ン																									ン	
地山、 岩石	3	3	6	2	5	2	2	7	2		5	3	3	4	2	1	5	2	2	2	2	4	1	3	71	地山、 岩石
その他 の動力 運搬機	3	3	8	4	3	4	5	4		5	4	2	2	2			3	4	1	3	2	1	3	3	69	その他 の動力 運搬機
荷姿の 物	3	3	5	6	3	6	2	4	3	3	5	5	2	6	2	4	2	2	3	3	2	2	2	2	80	荷姿の 物
開口部	4	3	1	3	2	5	3	2	2	4	5	3	2	3	2	1	2		4	5	2	2	2	2	64	開口部
混合 機、粉 砕機	2		1	6	2	2	5	1	2	4	3	1		1	5	1		1			1	3	1	2	44	混合 機、粉 砕機
人力運 搬機	2	2	1	3	1	3	4	4		2	1	6		1	2	1	1		4	1	1	1		2	43	人力運 搬機
金属材 料	3	1	2	3	1	1	3	1	1		3	1	1		2	2	2						3	2	32	金属材 料
電力設 備	2	1	1		1	1		1		1				1	1	3	1		4			1	2	2	23	電力設 備
その他 の動力 クレー ン等	1	2		3						2				1			2							2	15	その他 の動力 クレー ン等

起因物 なし	5	1	2	5	1	9	8	8	19	10	16	19	19	29	21	22	29	21	27	18	11	10	7	1	318	起因物 なし	
屋根、 はり、 もや、 けた、 合掌	6	4	8	7	4	5	5	4	3	3	2	3	4	4	5	3	4	2	6	4	6	1	8	1	102	屋根、 はり、 もや、 けた、 合掌	
その他 の装 置、設 備	3	4	5	8	4	5	4	5	2	2	7	3	5	4	3	6	3	6	4	2	1	2	2	1	91	その他 の装 置、設 備	
整地・ 運搬・ 積込み 用機械	1	8	7	5	7	4	6	2	5	3	1	4	2	4	1	4	2	1	4	4	2	3	3	1	84	整地・ 運搬・ 積込み 用機械	
掘削用 機械	4		3	5	4	4	4	3	4	4		6	5	3	2	1	2		1	1		2	2	1	61	掘削用 機械	
立木等	2		4		3	4	1	3		3	2	3		5	3	2	2	2	1	3	4	3	2	1	53	立木等	
コンベ ア	1	2	3		2	5	2		4	2	5	2	2	4	1	2	3	1	2	1	2	4	1	1	52	コンベ ア	
異常環 境等			2	3				2					2	1	2				1	1	2	4	2		1	23	異常環 境等

締固め用機械	1			1	1		1	1		1		2		1	1	1							1	12	締固め用機械	
人カクレーン等					2			1							1		1	1			1		1	8	人カクレーン等	
丸のこ盤									2		1												1	4	丸のこ盤	
研削盤、バフ盤																							1	1	研削盤、バフ盤	
引火性の物	5	6	6		1		1		1	1	2		1	2	1		2	1		1	37	1	7	76	引火性の物	
有害物	6	4	4	8	4	2	1	3	2		1	2	2	1	3	5	2		1	1	1	3	1		57	有害物
その他の用具	2	2	6	1	2	2	3	3	1	2	2	6	1		1	7	2	3	2		3	1	2		54	その他の用具
分類不能		3	2	2	2	4	5	3	2	4	3	2	2	3	1	1	4		2	1	2	1	1		50	分類不能
その他の建設機械等	3	1	3	6	3	2	3	1	2		4	4	2		3		2	1					2	1	43	その他の建設機械等
鉄道車	2	5	3		2	1	7	2	1	1	2	1	3	2					2	1	2				37	鉄道車

両																										両
高所作業車		1	2	3	1			1	2		1	1	2	1	1		1	1			1		1		20	高所作業車
クレーン	1	2	3	1		1	1	1	2			1			1			2		1	1		2		20	クレーン
解体用機械			2													2	4	3		2		5			18	解体用機械
玉掛用具	1	1	3	1	2			1		2			1					1	1				2		16	玉掛用具
可燃性のガス	1	1	1			1			3				3	2		1	1			1					15	可燃性のガス
送配電線等		4	2		1	1		1	1		2			1											13	送配電線等
その他の危険物、有害物等	1		1	1										1	1	1	1	1			2		1		11	その他の危険物、有害物等
その他の材料			1	1				1			2	2			2	2									11	その他の材料
機械装置		1			1	2		1	1				2			2				1					11	機械装置
炉、窯				1					1	2					1			2				2	1		10	炉、窯

機械																										機械	
デリック																											デリック
揚貨装置																											揚貨装置
ゴンドラ																											ゴンドラ
機械集材装置、運材索道																											機械集材装置、運材索道
簡易架線集材装置																											簡易架線集材装置
ガス溶接装置																											ガス溶接装置
その他の炉、窯等																											その他の炉、窯等
支保工																											支保工
放射線																											放射線
合計	413	409	413	391	398	346	380	350	305	295	290	320	852	297	282	259	248	248	244	243	240	225	241	198	7,887	合計	

歳	86	71	99	53	58	47	39	49	36	32	35	36	89	23	27	30	25	30	22	11	29	15	13	10	965	29
19歳以下	15	7	16	5	8	6	7	8	2	4	2	1	11	4	4	3	1		2	7				1	114	19
合計	413	409	413	391	398	346	380	350	305	295	290	320	852	297	282	259	248	248	244	243	240	225	241	198	7,887	合計

第三次産業における死亡災害の労働者規模別の推移(1999-2022年)

労働者規模	1999	2000	2001	2002	2003	2004	2005	2006	2007	2008	2009	2010	2011	2012	2013	2014	2015	2016	2017	2018	2019	2020	2021	2022	合計	労働者規模
10人-29人	127	140	149	138	128	118	115	110	83	92	88	105	298	90	78	81	80	83	76	87	68	74	81	60	2,549	10人-29人
9人以下	115	119	127	104	109	95	119	99	94	79	78	82	279	87	75	79	71	70	72	54	47	63	47	57	2,221	9人以下

30人-49人	57	59	57	56	63	48	61	55	51	56	55	50	106	45	61	39	31	49	30	39	42	33	38	34	1,215	30人-49人
100人-299人	39	44	28	33	35	40	40	34	27	26	22	33	52	34	24	25	23	15	23	28	20	23	33	23	724	100人-299人
50人-99人	60	40	44	42	42	30	30	38	32	32	42	34	92	26	30	25	26	18	26	24	54	23	28	13	851	50人-99人
300人以上	15	7	8	18	21	15	15	14	18	10	5	16	25	15	14	10	17	13	17	11	9	9	14	11	327	300人以上
合計	413	409	413	391	398	346	380	350	305	295	290	320	852	297	282	259	248	248	244	243	240	225	241	198	7,887	合計

第三次産業における死亡災害の発生月別Top 6の推移(1999-2022年)

月	1999	2000	2001	2002	2003	2004	2005	2006	2007	2008	2009	2010	2011	2012	2013	2014	2015	2016	2017	2018	2019	2020	2021	2022	合計	月
7月	32	33	31	42	34	15	27	31	21	23	24	42	20	21	29	20	19	26	16	28	55	19	30	23	661	7月

2月	43	28	36	30	43	36	35	30	21	29	29	20	19	20	24	28	23	17	29	27	19	18	14	20	638	2月
12月	33	44	40	36	37	39	40	25	17	25	26	34	24	26	25	22	15	19	22	12	10	21	21	20	633	12月
1月	35	30	26	22	28	31	27	25	20	21	36	36	22	31	28	29	24	24	27	26	14	21	21	19	623	1月
11月	24	34	25	40	34	30	28	30	31	34	21	26	15	21	29	15	18	24	14	15	25	19	9	18	579	11月
3月	39	41	36	45	40	38	32	29	33	25	31	26	624	26	17	26	22	21	21	16	13	24	13	17	1,255	3月
8月	32	36	34	29	27	24	35	34	29	23	27	26	28	29	28	23	28	20	29	21	19	21	28	17	647	8月
6月	34	41	35	34	34	28	43	33	28	24	19	21	31	27	25	20	15	15	12	18	13	15	21	17	603	6月
9月	47	34	43	26	23	27	29	36	26	18	21	26	20	28	17	27	21	17	17	27	19	13	14	17	593	9月
5月	27	23	35	22	34	22	26	21	23	31	18	15	14	17	16	13	26	21	21	15	19	12	26	11	508	5月
10月	34	40	40	38	38	25	33	27	26	22	22	25	14	27	22	21	18	25	24	21	14	22	21	10	609	10月
4月	33	25	32	27	26	31	25	29	30	20	16	23	21	24	22	15	19	19	12	17	20	20	23	9	538	4月
合計	413	409	413	391	398	346	380	350	305	295	290	320	852	297	282	259	248	248	244	243	240	225	241	198	7,887	合計

第三次産業における死亡災害の都道府県別の推移(1999-2022年)

県	1999	2000	2001	2002	2003	2004	2005	2006	2007	2008	2009	2010	2011	2012	2013	2014	2015	2016	2017	2018	2019	2020	2021	2022	合計	県
東京	39	34	46	35	33	39	30	38	40	25	24	32	32	34	20	19	28	19	27	31	18	15	34	20	712	東京
大阪	21	24	18	32	29	19	32	16	18	15	20	19	16	17	22	17	12	14	15	27	14	17	28	18	480	大阪
神奈川	11	20	19	24	27	13	18	14	8	14	13	16	11	13	19	8	13	9	13	13	8	10	18	13	345	神奈川
北海	28	25	29	39	24	24	21	22	20	15	17	25	19	25	16	18	11	13	21	15	10	12	18	12	479	北海

大分	9	4	1	2	3	9	6	5	2	4	1	4	5	3	4		3		4	2	6	3	1		81	大分
長崎	1	1	5	3	9	1	2	4	2	1	3	4	4	2	6	2	1	1	5		1	3	1		62	長崎
山形	3	5	2	2	2		5	5	4	4	3		4	3	2	1	2	1	3	2	2	1	1		57	山形
山梨		1	2	2	5	2	4	5	1	1	3	3	4	1	3	3	4	3		2	1	1			51	山梨
佐賀	7	1	1	8	2	1	2	1	2	1	2	3		1	1	2	3		1	1	1	2	1		44	佐賀
鳥取	4	8	2	3	1		2	4	1			6	4	2	2						1	1	1		42	鳥取
合計	413	409	413	391	398	346	380	350	305	295	290	320	852	297	282	259	248	248	244	243	240	225	241	198	7,887	合計

(備考) 2022年のデータには新型コロナ罹患を含まない。2021年及び2020年のデータには新型コロナ罹患を含む。2011年のデータに東日本大震災のデータを含む。

出典：<https://anzeninfo.mhlw.go.jp/user/anzen/tok/anst00.html> MHLW, Jaan

https://www.jisha.or.jp/international/topics/202306_06.htmlに戻る。