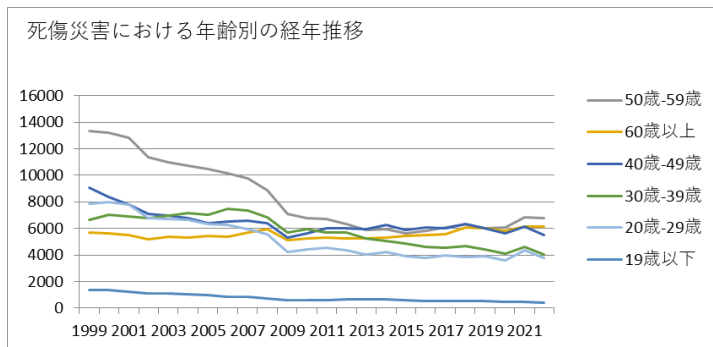
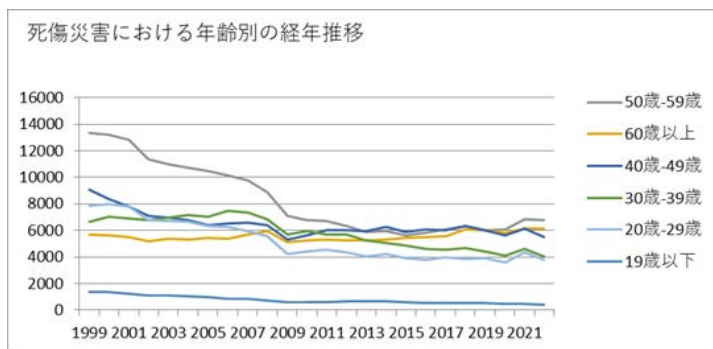


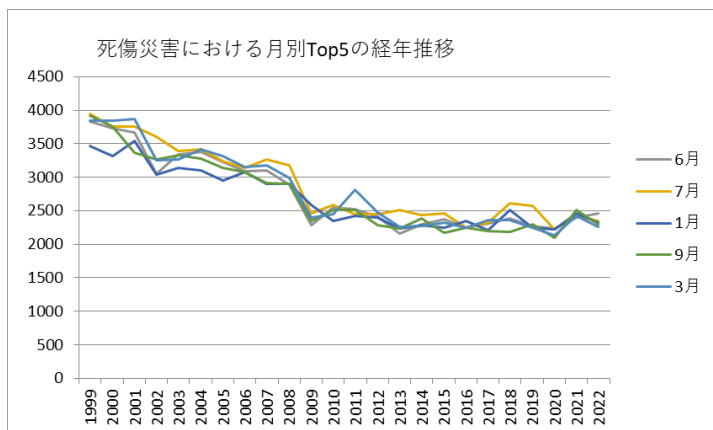
01 製造業における死傷災害の年齢別、規模別、月別及び都道府県別の経年推移 (1999-2022年)



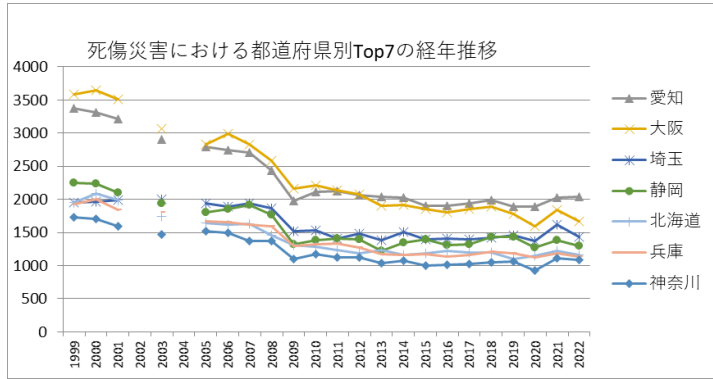
01 製造業における死傷災害の年齢別の経年推移 (1999-2022年)



01 製造業における死傷災害の労働者規模別の経年推移 (1999-2022年)



01 製造業における死傷災害の月別Top5の経年推移 (1999-2022年)



01製造業における死傷災害の都道府県別Top7の経年推移（1999-2022年）

01製造業における死傷災害の年齢別の経年推移（1999-2022年）

年齢	1999	2000	2001	2002	2003	2004	2005	2006	2007	2008	2009	2010	2011	2012	2013	2014	2015	2016	2017	2018	2019	2020	2021	2022	合計	年齢
50歳-59歳	13,347	13,202	12,808	11,363	10,966	10,737	10,479	10,157	9,757	8,903	7,087	6,788	6,713	6,318	5,913	5,958	5,660	5,852	6,055	6,323	6,020	6,054	6,849	6,781	200,090	50歳-59歳
60歳以上	5,706	5,608	5,525	5,188	5,356	5,296	5,414	5,380	5,687	5,973	5,093	5,245	5,312	5,272	5,252	5,317	5,467	5,516	5,591	6,096	6,007	5,827	6,153	6,129	133,410	60歳以上
40歳-49歳	9,046	8,386	7,794	7,102	6,974	6,747	6,423	6,550	6,568	6,398	5,300	5,634	5,991	6,039	5,965	6,242	5,870	6,088	6,012	6,328	6,003	5,605	6,146	5,535	154,746	40歳-49歳
30歳-39歳	6,658	7,013	6,931	6,801	6,990	7,168	7,036	7,465	7,365	6,869	5,666	5,930	5,713	5,677	5,241	5,068	4,865	4,639	4,540	4,695	4,429	4,129	4,639	4,023	139,550	30歳-39歳

静岡	2,252	2,240	2,106		1,942		1,810	1,857	1,919	1,769	1,321	1,387	1,413	1,399	1,227	1,342	1,391	1,310	1,327	1,434	1,429	1,267	1,383	1,293	34,818	静岡
北海道	1,955	2,088	1,988		1,739		1,648	1,624	1,634	1,464	1,309	1,284	1,238	1,188	1,231	1,160	1,187	1,227	1,202	1,202	1,104	1,144	1,217	1,156	30,989	北海道
兵庫	1,927	2,005	1,837		1,798		1,672	1,660	1,620	1,590	1,300	1,322	1,339	1,271	1,176	1,162	1,169	1,132	1,159	1,209	1,182	1,119	1,189	1,133	30,971	兵庫
神奈川	1,727	1,710	1,595		1,468		1,523	1,494	1,373	1,367	1,103	1,169	1,122	1,126	1,035	1,076	1,005	1,012	1,022	1,044	1,061	924	1,109	1,092	27,157	神奈川
千葉	1,399	1,372	1,331		1,163		1,102	1,205	1,196	1,165	1,097	1,077	985	1,043	976	971	1,006	969	904	1,012	905	910	1,074	939	23,801	千葉
福岡	1,532	1,579	1,501		1,388		1,326	1,242	1,330	1,274	1,095	1,011	1,057	971	1,016	963	968	959	947	1,028	962	946	980	925	25,000	福岡
茨城	1,099	1,157	1,145		987		961	958	983	972	784	823	847	873	790	838	813	782	850	894	884	833	888	848	20,009	茨城
広島	1,375	1,372	1,358		1,217		1,256	1,183	1,142	1,120	837	861	863	908	822	859	769	845	875	893	882	776	908	825	21,946	広島
群馬	1,188	1,133	1,080		989		955	972	949	865	713	730	760	751	727	800	709	772	697	792	729	731	784	772	18,598	群馬
岐阜	1,249	1,223	1,139		1,026		964	1,021	1,017	926	691	730	716	718	716	701	696	707	673	766	703	700	823	707	18,612	岐阜
新潟	1,104	1,052	1,070		934		856	943	881	840	663	750	748	706	705	721	676	679	764	723	706	700	810	695	17,726	新潟
長野	746	730	703		628		616	676	601	606	461	502	559	522	551	532	549	518	551	558	550	514	574	648	12,895	長野
岡	770	739	772		720		710	711	757	686	515	543	578	576	544	577	483	488	583	585	572	693	621	615	13,838	岡

秋田	357	381	298		241		233	257	256	251	215	200	209	225	208	203	183	193	201	247	219	191	218	214	5,200	秋田
徳島	430	394	349		294		320	262	259	239	217	204	207	197	217	176	199	182	206	191	185	170	214	199	5,311	徳島
沖縄	177	174	177		159		156	137	152	143	145	151	150	171	170	160	124	167	159	153	168	171	203	199	3,566	沖縄
高知	392	403	384		360		289	264	264	261	219	229	198	186	163	185	202	193	188	180	187	177	161	165	5,250	高知
島根	293	285	269		228		218	216	203	201	144	167	147	144	141	158	153	136	161	183	134	142	144	148	4,015	島根
鳥取	171	212	177		147		129	137	148	132	109	115	104	102	98	114	101	94	95	109	115	119	141	115	2,784	鳥取
合計	43,998	43,553	42,068	38,323	38,145	37,593	36,694	36,670	36,196	34,464	27,995	28,643	28,872	28,291	27,077	27,452	26,391	26,454	26,674	27,842	26,873	25,675	28,605	26,694	771,242	合計

出典：<https://anzeninfo.mhlw.go.jp/user/anzen/tok/anst00.html>（職場のあんぜんサイト）

https://www.jisha.or.jp/international/topics/202312_02.htmlに戻る。