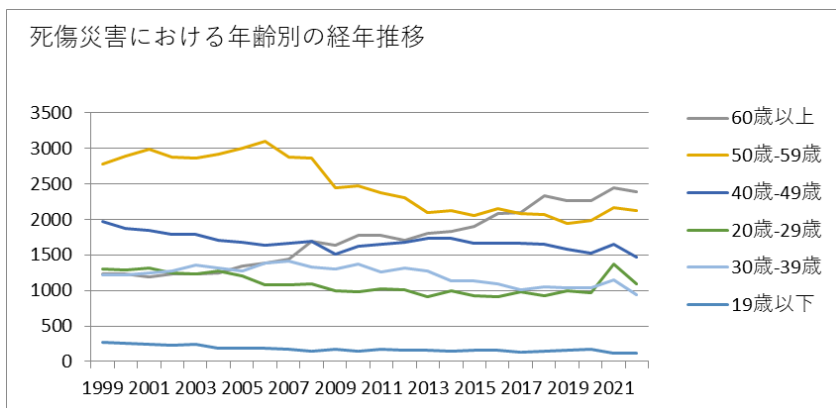
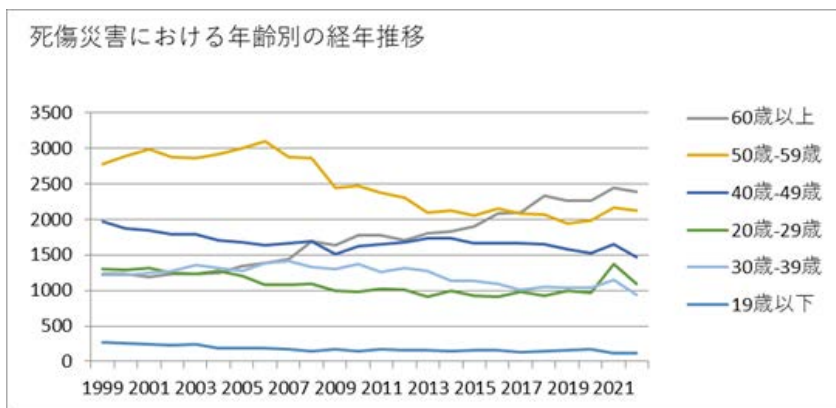


0101食料品製造業における死傷災害の年齢別、規模別、月別及び都道府県別の経年推移（1999-2022年）



0101食料品製造業における死傷災害の年齢別の経年推移（1999-2022年）



0101食料品製造業における死傷災害の労働者規模別の経年推移（1999-2022年）

以上	1,228	1,233	1,196	1,229	1,238	1,251	1,345	1,382	1,439	1,694	1,629	1,775	1,775	1,707	1,809	1,828	1,903	2,081	2,095	2,327	2,258	2,267	2,443	2,387	41,519	以上
50歲-59歲	2,774	2,891	2,991	2,874	2,862	2,917	3,003	3,096	2,872	2,866	2,441	2,466	2,380	2,304	2,096	2,125	2,050	2,153	2,082	2,071	1,940	1,989	2,160	2,119	59,522	50歲-59歲
40歲-49歲	1,975	1,874	1,851	1,786	1,783	1,710	1,684	1,640	1,665	1,692	1,511	1,622	1,652	1,675	1,730	1,735	1,669	1,664	1,658	1,646	1,582	1,520	1,643	1,466	40,433	40歲-49歲
20歲-29歲	1,295	1,286	1,317	1,239	1,225	1,275	1,200	1,082	1,082	1,087	995	988	1,022	1,015	918	1,001	920	911	978	921	991	971	1,368	1,092	26,179	20歲-29歲
30歲-39歲	1,213	1,220	1,243	1,277	1,353	1,315	1,274	1,381	1,411	1,331	1,307	1,367	1,264	1,316	1,268	1,134	1,130	1,094	1,012	1,052	1,039	1,043	1,153	946	29,143	30歲-39歲
19歲以下	265	259	248	226	236	187	194	182	174	150	167	151	174	153	158	152	159	158	138	145	153	168	123	123	4,243	19歲以下
合	8,750	8,763	8,846	8,631	8,697	8,655	8,700	8,763	8,643	8,820	8,050	8,369	8,267	8,170	7,979	7,975	7,831	8,061	7,963	8,162	7,963	7,958	8,890	8,133	201,039	合

2月	757	770	663	583	728	590	660	714	670	770	642	685	583	729	589	709	608	669	637	647	605	666	671	678	16,023	月
5月	771	719	788	738	735	713	711	738	743	794	643	653	677	698	690	637	618	655	702	653	619	570	700	673	16,638	5月
9月	767	782	680	778	748	748	752	732	723	759	693	696	737	687	657	724	645	666	634	657	661	639	883	663	17,111	9月
4月	706	687	755	697	721	741	725	715	733	726	711	727	605	643	640	641	620	693	625	649	632	603	733	661	16,389	4月
11月	701	762	725	766	705	711	710	739	720	732	662	713	694	659	724	650	659	689	706	680	669	676	714	659	16,825	11月
3月	726	688	750	720	686	765	768	718	675	672	621	736	828	646	641	613	682	656	681	698	635	615	712	639	16,571	3月
8月	699	728	691	716	698	703	682	735	753	673	655	655	668	715	643	633	630	662	658	620	681	657	897	622	16,474	8月
合計	8,750	8,763	8,846	8,631	8,697	8,655	8,700	8,763	8,643	8,820	8,050	8,369	8,267	8,170	7,979	7,975	7,831	8,061	7,963	8,162	7,963	7,958	8,890	8,133	201,039	合計

0101食料品製造業における死傷災害の都道府県別の経年推移（1999-2022年）

県	1999	2000	2001	2002	2003	2004	2005	2006	2007	2008	2009	2010	2011	2012	2013	2014	2015	2016	2017	2018	2019	2020	2021	2022	合計	県
北海道	727	841	858		802		807	804	793	752	700	696	615	592	643	568	622	639	597	617	565	609	654	598	15,099	北海道
埼玉	333	335	407		438		475	494	505	536	450	464	425	468	437	501	461	474	446	437	461	426	568	447	9,988	埼玉

木	124	100	108		130		102	115	110	131	114	131	109	149	140	140	146	129	122	135	118	119	133	132	2,737	木
福島	142	148	122		114		116	129	103	125	121	105	116	96	126	109	118	117	108	111	135	109	140	127	2,637	福島
岩手	162	175	179		116		134	148	128	140	113	122	143	107	92	116	134	104	109	128	111	107	128	126	2,822	岩手
佐賀	94	116	109		102		110	114	127	136	81	96	118	116	132	103	85	130	152	144	145	142	126	125	2,603	佐賀
長崎	140	160	131		146		136	142	108	107	126	149	147	133	137	141	107	131	122	122	114	119	107	124	2,849	長崎
沖縄	91	83	85		81		77	67	76	75	82	92	81	114	106	86	74	111	103	87	104	111	125	118	2,029	沖縄
青森	112	115	123		138		116	116	127	117	101	112	125	136	108	136	113	122	119	112	93	114	124	113	2,592	青森
香川	148	127	106		130		150	130	118	121	124	119	112	103	108	114	119	108	98	106	105	87	132	107	2,572	香川
愛媛	136	140	152		130		137	118	123	158	98	130	117	111	112	138	111	99	83	93	97	125	106	95	2,609	愛媛
山口	129	126	126		120		126	112	107	96	104	93	79	107	94	93	94	73	88	83	86	103	76	94	2,209	山口
山形	79	91	110		103		98	93	103	97	79	94	106	110	84	88	88	85	74	111	96	93	113	93	2,088	山形
山	48	44	56		47		52	54	51	66	50	53	75	67	86	80	50	59	75	85	80	68	56	87	1,389	山

井	37	52	40		31		35	33	31	27	33	33	32	29	38	38	37	41	39	45	35	24	26	33	769	井
島根	54	64	57		49		48	39	42	48	38	36	33	33	41	41	49	32	40	45	34	33	43	29	928	島根
合計	8,750	8,763	8,846	8,631	8,697	8,655	8,700	8,763	8,643	8,820	8,050	8,369	8,267	8,170	7,979	7,975	7,831	8,061	7,963	8,162	7,963	7,958	8,890	8,133	201,039	合計

出典：<https://anzeninfo.mhlw.go.jp/user/anzen/tok/anst00.html>（職場のあんぜんサイト）

https://www.jisha.or.jp/international/topics/202312_02.htmlに戻る。