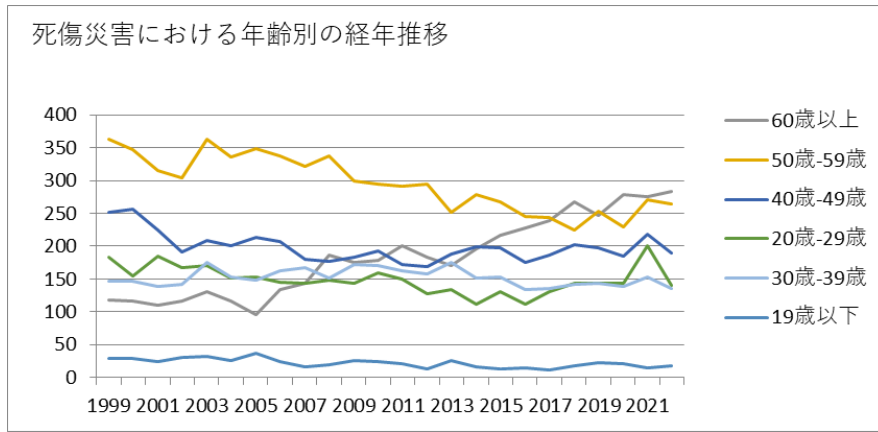
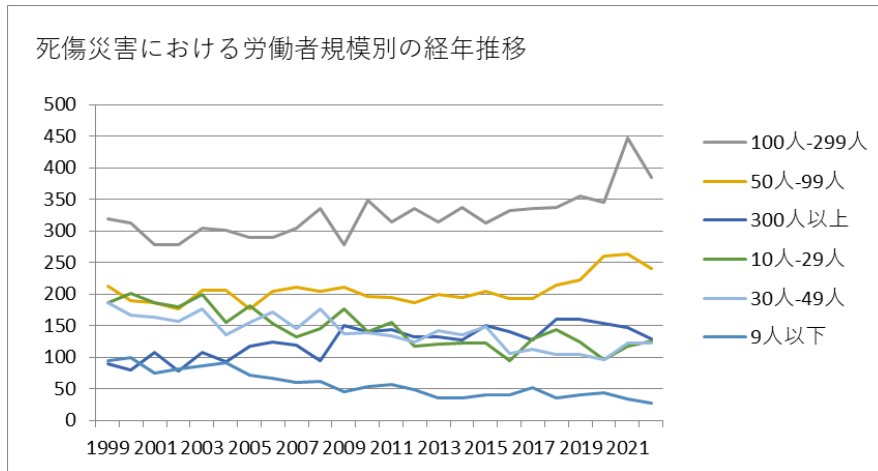


010101肉製品、乳製品製造業における死傷災害の年齢別、規模別、月別及び都道府県別の経年推移（1999-2022年）



010101肉製品、乳製品製造業における死傷災害の年齢別の経年推移（1999-2022年）



010101肉製品、乳製品製造業における死傷災害の労働者規模別の経年推移（1999-2022年）

60歲以上	118	117	110	117	131	117	96	134	144	186	176	178	201	183	171	196	217	228	239	268	247	278	276	284	4,412	60歲以上
50歲-59歲	363	347	316	304	363	336	348	337	321	337	300	294	292	294	251	279	267	245	243	224	254	229	270	264	7,078	50歲-59歲
40歲-49歲	251	257	224	191	209	201	213	207	180	177	183	192	172	169	188	199	197	175	187	202	197	185	218	189	4,763	40歲-49歲
20歲-29歲	183	154	184	167	171	151	153	145	144	148	144	159	150	128	134	112	130	111	131	143	143	144	201	140	3,570	20歲-29歲
30歲-39歲	147	146	138	142	176	153	148	163	168	152	172	171	162	158	175	152	153	134	136	141	144	139	153	135	3,658	30歲-39歲
19歲以下	28	29	24	31	32	25	36	24	16	19	25	24	21	13	25	16	13	14	12	18	22	21	14	18	520	19歲以下

10人-29人	187	201	187	180	200	156	182	154	133	146	177	140	155	117	121	123	123	95	129	143	124	97	118	126	3,514	10人-29人
30人-49人	186	167	163	157	177	135	156	171	145	176	137	139	134	124	142	135	148	106	112	105	105	97	122	122	3,361	30人-49人
9人以下	94	100	75	81	87	92	71	67	60	62	46	53	57	49	35	36	40	41	52	36	41	44	34	27	1,380	9人以下
合計	1,090	1,050	996	952	1,082	983	994	1,010	973	1,019	1,000	1,018	998	945	944	954	977	907	948	996	1,007	996	1,132	1,030	24,001	合計

010101肉製品、乳製品製造業における死傷災害の月別の経年推移（1999-2022年）

月	1999	2000	2001	2002	2003	2004	2005	2006	2007	2008	2009	2010	2011	2012	2013	2014	2015	2016	2017	2018	2019	2020	2021	2022	合計	月
12月	92	85	84	73	100	67	86	88	85	74	75	85	97	79	76	95	83	70	64	87	85	88	89	99	2,006	12月
5月	90	98	96	80	106	74	84	82	77	92	68	72	98	76	72	76	84	67	76	88	87	88	86	97	2,014	5月
6月	93	93	75	76	77	98	80	75	88	91	91	92	77	66	71	71	91	80	89	62	90	93	79	95	1,993	6月

2月	78	85	84	78	85	61	65	82	72	92	81	93	76	83	80	84	71	79	74	82	79	91	71	93	1,919	2月
10月	96	82	76	92	103	80	73	83	88	88	87	96	94	84	92	78	87	71	79	89	94	109	90	90	2,101	10月
7月	102	115	87	78	97	94	90	92	74	99	99	92	100	83	80	78	80	76	70	92	98	94	99	87	2,156	7月
3月	88	95	84	74	66	92	91	94	73	89	79	94	84	83	80	73	86	69	76	88	73	69	86	86	1,972	3月
8月	96	83	77	87	89	92	77	96	94	87	94	86	79	90	78	82	73	75	93	69	83	77	146	84	2,087	8月
11月	70	85	85	72	77	74	78	78	96	77	71	93	74	78	88	92	81	71	96	72	89	81	79	82	1,939	11月
4月	104	70	93	78	107	97	93	86	77	69	90	76	68	74	78	69	79	95	62	84	70	74	129	81	2,003	4月
9月	100	93	64	85	94	70	86	89	85	80	79	71	76	80	68	76	79	74	90	89	76	63	97	69	1,933	9月
1月	81	66	91	79	81	84	91	65	64	81	86	68	75	69	81	80	83	80	79	94	83	69	81	67	1,878	1月
合計	1,090	1,050	996	952	1,082	983	994	1,010	973	1,019	1,000	1,018	998	945	944	954	977	907	948	996	1,007	996	1,132	1,030	24,001	合計

県	1999	2000	2001	2002	2003	2004	2005	2006	2007	2008	2009	2010	2011	2012	2013	2014	2015	2016	2017	2018	2019	2020	2021	2022	合計	県
北海道	65	82	69		71		73	82	72	80	71	68	58	60	83	62	67	68	73	78	64	59	78	77	1,560	北海道
鹿児島	74	77	87		77		84	63	62	56	56	54	51	71	60	56	59	49	61	64	64	56	66	75	1,422	鹿児島
埼玉	38	28	46		63		42	41	37	57	43	50	43	53	51	63	54	52	50	46	53	64	84	56	1,114	埼玉
茨城	37	36	29		47		63	52	43	49	46	53	57	46	32	44	51	45	48	43	58	51	45	48	1,023	茨城
神奈川	33	22	16		29		34	36	29	37	36	41	38	36	33	42	33	30	23	28	41	42	53	48	760	神奈川
宮崎	57	77	58		45		46	39	42	53	49	85	77	47	52	41	35	41	32	37	52	39	65	46	1,115	宮崎
兵庫	35	34	28		29		28	37	45	52	40	30	29	37	38	40	39	37	37	51	50	44	35	46	841	兵庫
愛知	33	32	33		31		41	31	28	41	23	41	50	33	34	29	47	34	45	34	30	37	31	37	775	愛知
大阪	28	26	27		44		25	26	35	47	38	33	37	26	17	29	37	29	35	42	38	35	42	35	731	大阪

群馬	53	41	27		36		26	29	38	37	39	24	25	28	25	32	28	38	35	27	26	33	21	35	703	群馬
岩手	46	49	48		41		33	46	40	31	36	41	38	23	24	25	33	29	29	34	25	25	27	34	757	岩手
千葉	42	41	24		39		36	37	55	28	27	36	47	37	35	35	44	28	40	57	40	32	53	31	844	千葉
福岡	38	48	44		41		23	43	39	40	36	44	36	23	29	36	28	32	28	36	30	33	50	30	787	福岡
新潟	23	17	24		33		24	24	21	31	35	22	23	19	23	26	23	19	29	31	21	38	22	30	558	新潟
熊本	51	28	34		45		39	44	32	27	26	29	41	30	42	27	34	27	28	43	39	35	28	29	758	熊本
広島	27	15	20		18		29	20	19	17	19	20	19	25	22	20	18	18	18	17	16	18	20	28	443	広島
宮城	33	17	18		14		23	28	19	31	32	21	20	19	21	14	21	9	7	16	25	14	18	23	443	宮城
佐賀	24	19	24		23		27	22	24	23	12	11	20	14	26	21	20	27	23	22	26	19	12	22	461	佐賀
長崎	26	17	21		13		18	18	10	16	25	33	17	28	13	32	22	19	20	23	17	12	12	22	434	長崎
東	18	22	15		19		19	27	10	15	18	19	19	16	19	11	22	9	15	22	10	13	19	21	378	東

川	12	17	13		18		10	12	9	7	6	8	19	10	8	10	7	5	7	5	8	4	6	12	213	川
愛媛	16	19	20		17		12	13	11	8	20	9	20	21	24	15	25	11	15	9	7	19	10	10	331	愛媛
山口	10	10	14		19		19	9	10	19	17	20	12	18	17	19	15	11	14	19	13	14	12	10	321	山口
秋田	4	2	2		6		5	6	4	2	4	4	3	7	6	7	4	3	8	5	4	9	3	10	108	秋田
岡山	16	11	13		20		15	9	20	14	20	14	10	8	18	18	20	13	11	10	18	47	73	9	407	岡山
高知	7	5	3				5	3	4	9	2	5	1	1	2	4	3	8	4	1	7	5	3	9	91	高知
山形	11	15	16		18		7	21	17	10	16	14	15	23	13	12	13	16	13	16	15	15	17	6	319	山形
富山	9	4	7		9		5	10	11	7	2	4	8	9	6	8	3	8	5	2	2	1	3	6	129	富山
鳥取	7	9	5		6		5	5	7	11	6	11	4	4	7	8	11	9	6	4	5	5	11	4	150	鳥取
石川	5	10	12		7		8	7	6	11	6	9	8	7	3	7	3	5	9	2	8	4	8	4	149	石川
山梨	3	6	2		4		1	5	5	2	7	5	4	6	8	6	6	7	9	5	11	5	4	4	115	山梨

滋賀	2	4	10		6			4	1	3	5	4	4	1	3	2	1	2	1	1	5	5	1	3	68	滋賀
島根	4	6	3		3		2		2	2	1	1	3	1		2	1	1		2	1	1	1	3	40	島根
大分	11	4	14		8		6	9	6	2	6	5	4	3	5	4	2	3	4	3	5	1	4	2	111	大分
和歌山	10	7	2		5		4	4	9	5	6	5	2	4	1	1	5	2	3				4	2	81	和歌山
福井	1	3	3		7		2	4	2	4	4	2	4	3	1	4	2	4	3	4	9	3	5	2	76	福井
奈良	2		2		1		1			1	2	1		1	1	1	1	1	1	6	1	3	2	2	30	奈良
合計	1,090	1,050	996	952	1,082	983	994	1,010	973	1,019	1,000	1,018	998	945	944	954	977	907	948	996	1,007	996	1,132	1,030	24,001	合計

出典：<https://anzeninfo.mhlw.go.jp/user/anzen/tok/anst00.html>（職場のあんぜんサイト）

https://www.jisha.or.jp/international/topics/202312_02.htmlに戻る。