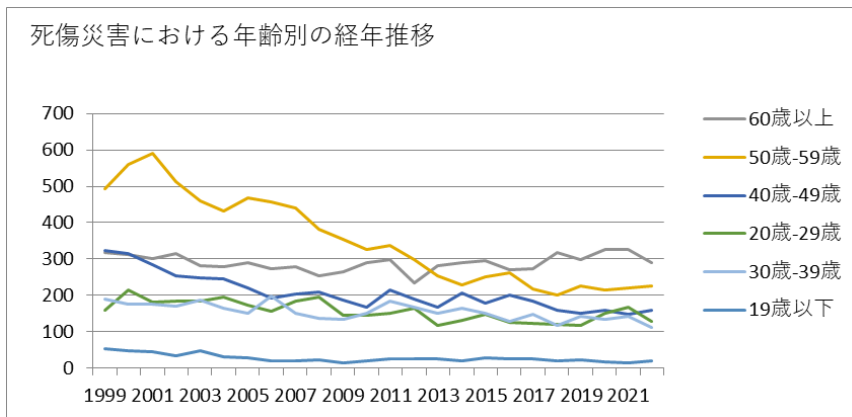
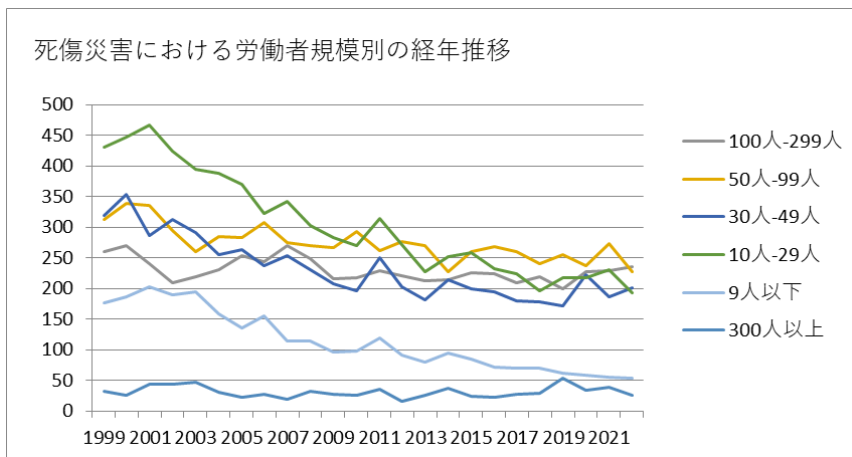


010102水産食料品製造業における死傷災害の年齢別、規模別、月別及び都道府県別の経年推移（1999-2022年）



010102水産食料品製造業における死傷災害の年齢別の経年推移（1999-2022年）



010102水産食料品製造業における死傷災害の労働者規模別の経年推移（1999-2022年）

歲 以 上	319	312	300	314	281	280	289	272	278	254	264	290	299	234	282	289	295	271	273	318	299	326	325	291	6,955	歲 以 上
50 歲- 59 歲	492	559	591	514	459	433	469	458	440	383	355	327	338	299	254	230	250	261	218	202	227	215	219	225	8,418	50 歲- 59 歲
40 歲- 49 歲	324	315	284	255	247	244	220	193	203	208	187	166	214	191	168	207	179	202	183	159	150	158	147	160	4,964	40 歲- 49 歲
20 歲- 29 歲	158	214	180	185	184	195	172	155	183	196	145	144	151	165	118	130	148	126	124	120	116	152	168	127	3,756	20 歲- 29 歲
30 歲- 39 歲	189	175	177	171	188	165	152	197	150	136	134	152	184	167	152	164	152	129	148	116	143	133	141	111	3,726	30 歲- 39 歲
19 歲 以 下	52	47	45	34	48	31	28	20	21	22	13	20	24	24	24	20	27	25	25	20	23	16	14	20	643	19 歲 以 下

合計	1,534	1,622	1,577	1,473	1,407	1,348	1,330	1,295	1,275	1,199	1,098	1,099	1,210	1,080	998	1,040	1,051	1,014	971	935	958	1,000	1,014	934	28,462	合計
----	-------	-------	-------	-------	-------	-------	-------	-------	-------	-------	-------	-------	-------	-------	-----	-------	-------	-------	-----	-----	-----	-------	-------	-----	--------	----

010102水産食料品製造業における死傷災害の労働者規模別の経年推移（1999-2022年）

労働者規模	1999	2000	2001	2002	2003	2004	2005	2006	2007	2008	2009	2010	2011	2012	2013	2014	2015	2016	2017	2018	2019	2020	2021	2022	合計	労働者規模
100人-299人	261	270	241	209	220	231	254	244	270	248	216	217	229	221	213	215	225	224	209	220	199	228	229	235	5,528	100人-299人
50人-99人	313	339	335	295	260	285	284	308	275	270	266	293	262	276	270	227	260	269	261	241	255	238	273	227	6,582	50人-99人
30人-49人	320	354	287	312	292	255	263	237	254	231	207	196	251	203	182	214	200	195	180	179	172	223	187	201	5,595	30人-49人
10人-29人	430	448	467	425	394	388	370	323	342	303	284	270	314	272	228	252	258	233	224	196	218	218	231	193	7,281	10人-29人

3月	134	129	141	118	107	110	119	110	95	83	97	83	254	91	71	99	86	90	99	85	93	77	78	79	2,528	月
4月	117	115	136	136	101	95	86	88	115	92	98	90	91	90	85	91	76	81	86	61	84	82	82	79	2,257	4月
11月	119	142	133	131	130	118	110	120	116	105	85	95	104	84	99	80	91	75	81	78	63	89	93	78	2,419	11月
5月	141	128	120	98	116	124	104	115	103	111	83	91	66	86	76	94	82	88	73	78	69	73	101	77	2,297	5月
1月	107	114	118	121	91	107	105	108	79	74	85	92	77	98	77	77	88	77	75	92	78	84	81	75	2,180	1月
10月	140	162	140	149	124	140	129	124	138	122	95	97	99	95	100	98	101	86	82	79	85	97	85	70	2,637	10月
2月	126	133	118	105	106	86	114	101	97	94	75	89	58	99	58	98	69	90	79	73	74	65	49	69	2,125	2月
8月	132	124	120	136	130	108	111	108	112	85	95	90	99	95	95	77	94	82	74	78	83	89	96	68	2,381	8月
合計	1,534	1,622	1,577	1,473	1,407	1,348	1,330	1,295	1,275	1,199	1,098	1,099	1,210	1,080	998	1,040	1,051	1,014	971	935	958	1,000	1,014	934	28,462	合計

010102水産食料品製造業における死傷災害の都道府県別の経年推移（1999-2022年）

県	1999	2000	2001	2002	2003	2004	2005	2006	2007	2008	2009	2010	2011	2012	2013	2014	2015	2016	2017	2018	2019	2020	2021	2022	合計	県
北海	330	379	347		313		283	304	288	244	247	227	215	227	235	216	215	208	173	196	165	175	200	166	5,353	北海

兵庫	35	58	47		45		38	35	27	40	30	35	21	22	26	27	23	33	21	20	26	32	24	24	689	兵庫
三重	53	50	42		50		34	17	39	31	26	26	30	18	24	14	26	21	25	23	22	16	13	24	624	三重
青森	40	49	53		49		49	41	51	42	36	43	47	49	40	49	46	44	27	29	32	47	41	23	927	青森
茨城	34	34	30		25		35	30	30	21	33	29	17	28	16	20	17	20	22	23	23	18	17	19	541	茨城
新潟	15	13	22		26		19	22	19	18	16	25	24	22	11	18	19	12	19	16	21	21	22	19	419	新潟
宮崎	17	17	13		12		16	13	7	4	8	16	12	15	9	9	9	15	7	8	10	8	9	19	253	宮崎
愛媛	39	33	29		31		37	31	28	39	12	24	17	24	11	27	18	27	16	19	23	23	23	18	549	愛媛
岩手	48	63	61		22		36	45	27	32	34	27	43	22	17	33	31	23	21	33	26	25	25	17	711	岩手
神奈川	30	19	23		20		35	28	25	22	17	14	14	16	18	13	20	12	21	8	19	14	14	15	417	神奈川
大阪	23	13	19		16		17	15	18	24	21	13	27	16	28	21	36	23	24	20	17	18	15	14	438	大阪
福	27	24	24		26		26	24	18	21	20	14	30	12	11	12	23	10	16	9	14	13	10	13	397	福

秋田	2	1	3		1		1	2	1	4	2	1	3	2	1	1	1	2	2	1	1		2	2	36	秋田
栃木	3	2	1		2			1	4	1	2	1	3	2		1	1	1			1	1	3	1	31	栃木
長野	1		2		4		3	1	1		3	3	1	1	1	2	1	2	2	1		1		1	31	長野
奈良	2						2	2			1				1					1		1	1		11	奈良
合計	1,534	1,622	1,577	1,473	1,407	1,348	1,330	1,295	1,275	1,199	1,098	1,099	1,210	1,080	998	1,040	1,051	1,014	971	935	958	1,000	1,014	934	28,462	合計

出典：<https://anzeninfo.mhlw.go.jp/user/anzen/tok/anst00.html>（職場のあんぜんサイト）

https://www.jisha.or.jp/international/topics/202312_02.htmlに戻る。