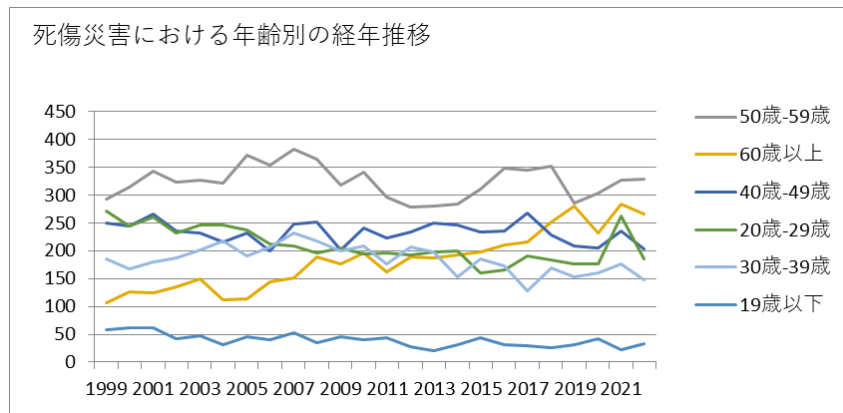
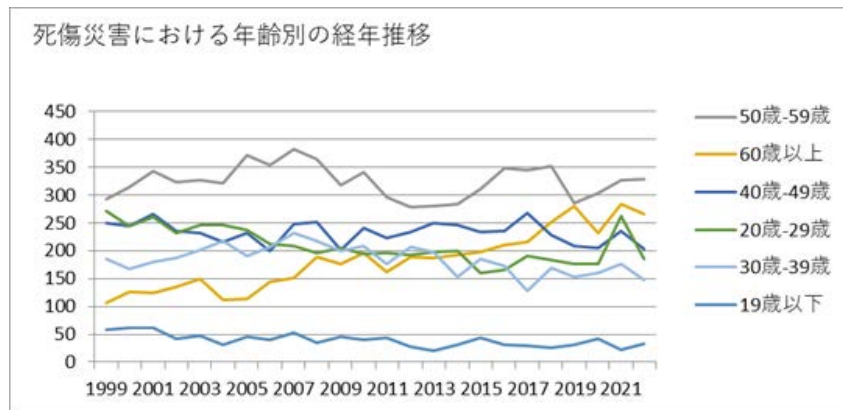


010104パン、菓子製造業における死傷災害の年齢別、規模別、月別及び都道府県別の経年推移（1999-2022年）



010104パン、菓子製造業における死傷災害の年齢別の経年推移（1999-2022年）



010104パン、菓子製造業における死傷災害の労働者規模別の経年推移（1999-2022年）





計	1,165	1,158	1,235	1,154	1,205	1,144	1,189	1,158	1,277	1,254	1,147	1,221	1,097	1,127	1,131	1,107	1,130	1,165	1,175	1,209	1,136	1,120	1,305	1,161	28,170	計
---	-------	-------	-------	-------	-------	-------	-------	-------	-------	-------	-------	-------	-------	-------	-------	-------	-------	-------	-------	-------	-------	-------	-------	-------	--------	---

010104パン、菓子製造業における死傷災害の労働者規模別の経年推移（1999-2022年）

労働者規模	1999	2000	2001	2002	2003	2004	2005	2006	2007	2008	2009	2010	2011	2012	2013	2014	2015	2016	2017	2018	2019	2020	2021	2022	合計	労働者規模
100人-299人	244	260	256	258	275	273	283	252	335	336	316	320	302	295	340	316	358	381	351	360	342	343	359	333	7,488	100人-299人
300人以上	182	150	183	180	207	187	184	225	291	275	239	231	241	257	250	291	272	290	303	313	305	308	418	328	6,110	300人以上
50人-99人	164	170	194	181	202	182	190	173	209	174	165	199	173	175	182	169	163	185	187	195	191	189	193	192	4,397	50人-99人
10人-29人	245	257	254	237	208	205	232	220	176	198	178	202	157	157	167	155	149	130	123	145	109	124	154	137	4,319	10人-29人

人																										人
30 人- 49 人	166	179	197	148	156	169	174	182	173	167	151	160	139	141	117	117	128	105	132	137	136	113	120	133	3,540	30 人- 49 人
9人 以 下	164	142	151	150	157	128	126	106	93	104	98	109	85	102	75	59	60	74	79	59	53	43	61	38	2,316	9人 以 下
合 計	1,165	1,158	1,235	1,154	1,205	1,144	1,189	1,158	1,277	1,254	1,147	1,221	1,097	1,127	1,131	1,107	1,130	1,165	1,175	1,209	1,136	1,120	1,305	1,161	28,170	合 計

010104パン、菓子製造業における死傷災害の月別の経年推移（1999-2022年）

月	1999	2000	2001	2002	2003	2004	2005	2006	2007	2008	2009	2010	2011	2012	2013	2014	2015	2016	2017	2018	2019	2020	2021	2022	合計	月
3月	88	86	106	90	96	96	104	89	105	81	96	103	85	123	117	71	105	90	98	109	94	96	132	113	2,373	3 月
6月	104	96	109	99	117	99	79	93	104	107	75	96	80	79	92	105	103	91	97	77	80	109	100	113	2,304	6 月
4月	88	98	89	87	97	92	94	111	103	108	107	113	80	97	89	72	88	107	96	111	89	69	156	110	2,351	4 月
7月	101	102	95	116	104	106	121	109	126	127	98	117	98	86	104	112	94	113	86	116	120	96	98	101	2,546	7 月
2月	93	97	85	71	102	92	101	87	100	100	101	104	66	104	80	110	82	93	101	92	77	91	97	95	2,221	2 月

12月	106	103	130	79	102	86	113	106	96	101	97	109	110	86	96	104	102	97	120	99	84	96	106	93	2,421	12月
1月	107	79	112	80	95	101	98	100	96	105	101	91	91	100	84	81	100	105	113	119	118	97	96	92	2,361	1月
11月	100	128	108	107	96	93	88	100	104	103	89	105	103	96	110	95	97	100	85	99	99	97	112	90	2,404	11月
8月	88	84	98	100	112	101	93	94	130	107	89	100	96	97	87	85	100	95	93	77	104	98	112	90	2,330	8月
9月	105	89	84	126	92	94	106	83	113	114	93	91	104	80	88	110	91	94	83	104	81	95	104	89	2,313	9月
10月	84	104	109	112	100	97	99	86	102	95	106	101	96	87	87	90	86	82	98	116	98	107	95	88	2,325	10月
5月	101	92	110	87	92	87	93	100	98	106	95	91	88	92	97	72	82	98	105	90	92	69	97	87	2,221	5月
合計	1,165	1,158	1,235	1,154	1,205	1,144	1,189	1,158	1,277	1,254	1,147	1,221	1,097	1,127	1,131	1,107	1,130	1,165	1,175	1,209	1,136	1,120	1,305	1,161	28,170	合計

010104パン、菓子製造業における死傷災害の都道府県別の経年推移（1999-2022年）

県	1999	2000	2001	2002	2003	2004	2005	2006	2007	2008	2009	2010	2011	2012	2013	2014	2015	2016	2017	2018	2019	2020	2021	2022	合計	県
埼玉	62	62	62		92		96	94	106	109	94	85	72	104	99	110	86	113	111	114	114	87	174	100	2,146	埼玉
愛知	95	83	94		103		104	91	82	80	77	96	93	98	94	94	90	91	75	106	66	93	93	92	1,990	愛知











分	6	12	8		11		11	6	6	13	5	9	6	7	5	5	5	8	4	3	6	7	9	1	153	分
和歌山	8	3	4		9			10	3	5	4	5	4	5	3	4	7	4	4	3	3	5	5	1	99	和歌山
合計	1,165	1,158	1,235	1,154	1,205	1,144	1,189	1,158	1,277	1,254	1,147	1,221	1,097	1,127	1,131	1,107	1,130	1,165	1,175	1,209	1,136	1,120	1,305	1,161	28,170	合計

出典：<https://anzeninfo.mhlw.go.jp/user/anzen/tok/anst00.html>（職場のあんぜんサイト）

[https://www.jisha.or.jp/international/topics/202312\\_02.html](https://www.jisha.or.jp/international/topics/202312_02.html)に戻る。