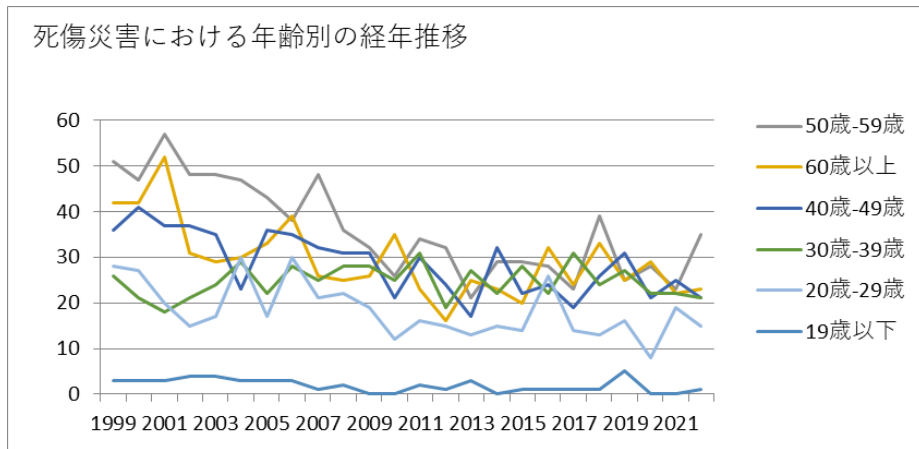
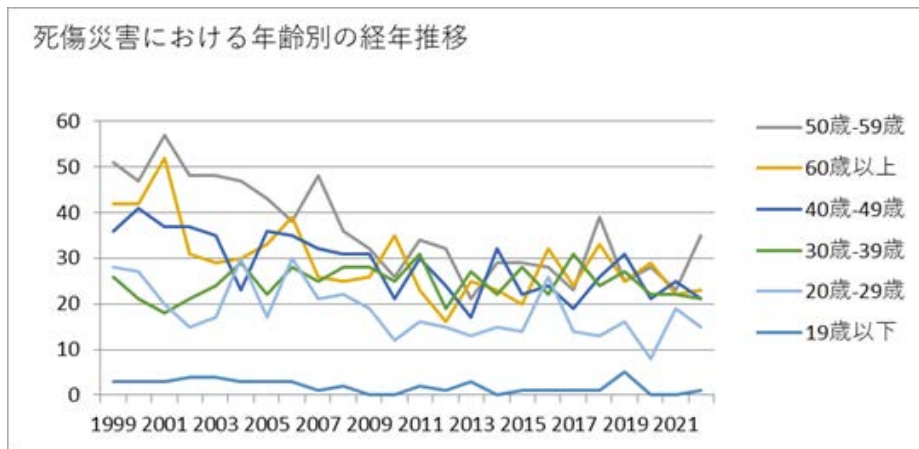


010105酒類製造業における死傷災害の年齢別、規模別、月別及び都道府県別の経年推移（1999-2022年）



010105酒類製造業における死傷災害の年齢別の経年推移（1999-2022年）



010105酒類製造業における死傷災害の労働者規模別の経年推移（1999-2022年）







以下	41	38	27	24	36	35	27	28	26	13	22	13	29	19	21	11	17	26	14	24	15	13	5	21	545	以下
50人-99人	29	32	33	27	21	22	20	29	30	26	18	22	16	23	20	22	25	21	20	24	17	21	16	14	548	50人-99人
100人-299人	22	26	30	27	26	26	24	28	29	33	27	11	22	12	16	14	12	9	18	18	15	21	21	10	497	100人-299人
300人以上	7	2	4	5	1	1	7	8	7	9	2	3	4	5	2	2	2	1		5	2	3			82	300人以上
合計	186	181	187	156	157	162	154	173	153	144	136	119	136	107	106	121	114	133	112	136	129	108	111	116	3,337	合計

010105酒類製造業における死傷災害の月別の経年推移（1999-2022年）

月	1999	2000	2001	2002	2003	2004	2005	2006	2007	2008	2009	2010	2011	2012	2013	2014	2015	2016	2017	2018	2019	2020	2021	2022	合計	月
11月	14	17	22	13	18	17	10	15	13	17	12	9	14	15	13	20	9	10	16	12	14	13	17	16	346	11月



8月	12	21	8	9	7	10	7	23	9	7	10	2	6	7	8	5	9	11	10	8	6	9	5	3	212	月
合計	186	181	187	156	157	162	154	173	153	144	136	119	136	107	106	121	114	133	112	136	129	108	111	116	3,337	合計

010105酒類製造業における死傷災害の都道府県別の経年推移（1999-2022年）

県	1999	2000	2001	2002	2003	2004	2005	2006	2007	2008	2009	2010	2011	2012	2013	2014	2015	2016	2017	2018	2019	2020	2021	2022	合計	県
新潟	4	6	7		4		11	6	4	8	4	8	6	6	2	5	4	5	5	10	8	7	10	10	140	新潟
鹿児島	15	10	11		11		13	23	19	12	9	9	8	8	14	12	10	11	10	6	14	4	7	9	245	鹿児島
長野	5	5	5		1		2	4	4	6	5	6	6	7	3	7	5	9	7	5	3	6	4	8	113	長野
山梨	5	4	4				3	3	4	3	2	1	2		2	1		2	2	4	3	1	2	7	55	山梨
千葉	6	7	3		4		2	4	5	1	5	4	4	1	4	2	1	4	2	3	5	5	3	6	81	千葉
山形	2	5	6		4		5	3	4	3	3	2	3	2	4	5	2	3	1	6	5	2	2	6	78	山形
京	11	9	7		3		3	11	10	7	5	4	10	3	5	4	3	5	1	7	4	5	3	5	125	京

都																								都		
秋田	8	9	7		12		5	5	4	6	3	1	2	3	8	5	9	2	6	3	7	3	3	5	116	秋田
大分	2	2	6		5		1	5	4	3	3	5	5	3	4	2	2	3	1	5	4	1		5	71	大分
福島	4	9	4		5		4	7	4	4	3	3	4	1	2	3	4	6	3	4	6	5	3	4	92	福島
三重	3	6	2		3		2	5	2	2	3	2	3	1	1	2	3	1		2		2	4	4	53	三重
静岡	1				4		3		4	3	1	2	2	1	1	2	1	5	2			2	5	4	43	静岡
石川	2	2	3		2		7			1	1	1	4	2	1	1	1	2	2	3	1			4	40	石川
兵庫	13	15	25		10		15	12	10	21	11	5	12	9	5	8	8	11	7	11	7	5	5	3	228	兵庫
宮崎	5	1	5		9		7	11	6	9	14	11	4	11	3	4	2	6	8	8	2	5	2	3	136	宮崎
福岡	9	7	10		11		7	10	8	2	6	2	4	9	2	2	3	2	3	4	4	3	5	3	116	福岡
沖縄	5	3	3		2		4	1	1		2	2	2	3	2	2	2		7	2	2	3	2	3	53	沖縄





井	2	4	3		2		3	1	1	2				1		1	1		1	1	3			2	28	井
埼玉	1		3		2		2	4	4	3	1	3	1	3	4	4	6	3	4	2	5	1	2	1	59	埼玉
岐阜	4	4	2		2		4	1	1	5	3	3	2	3	2		3	4	1	1		2	3	1	51	岐阜
岩手	2	1	2		1		3	3	2	2	2	1	2	1	1	1		1	2	3	1	2	4	1	38	岩手
東京	2	3	1		2		1	3	1	2	2	2	1		1		1	2				1	1	1	27	東京
奈良	3		1				1			1	2	1			1	1	3	3	1		2	3	3	1	27	奈良
愛媛	3	3	4					2	1		2	1	1	1	1	1		2	1				1	1	25	愛媛
広島	14	4	9		5		5	3	2	1	2	2	6		3	3	2	5	2	4	2	3	1		78	広島
宮城	4	5	1		3		4	3	5	1	4	1	6	1	3	2		3	2	3	2	2	2		57	宮城
茨城	3	3	2				3	2	4	3	2	3	2	1	3	4	1	1	4	4	1	5	1		52	茨城
高	1	7	4		2		1		4	2	1		1	1	1		2	6	1	1		4	5		44	高



島	2	1					1						1							1		1		7	島	
合計	186	181	187	156	157	162	154	173	153	144	136	119	136	107	106	121	114	133	112	136	129	108	111	116	3,337	合計

出典：<https://anzeninfo.mhlw.go.jp/user/anzen/tok/anst00.html>（職場のあんぜんサイト）

[https://www.jisha.or.jp/international/topics/202312\\_02.html](https://www.jisha.or.jp/international/topics/202312_02.html)に戻る。