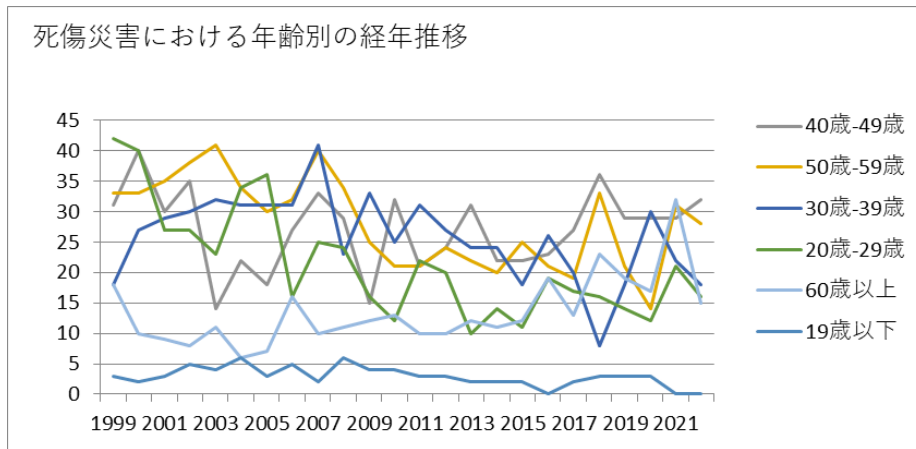
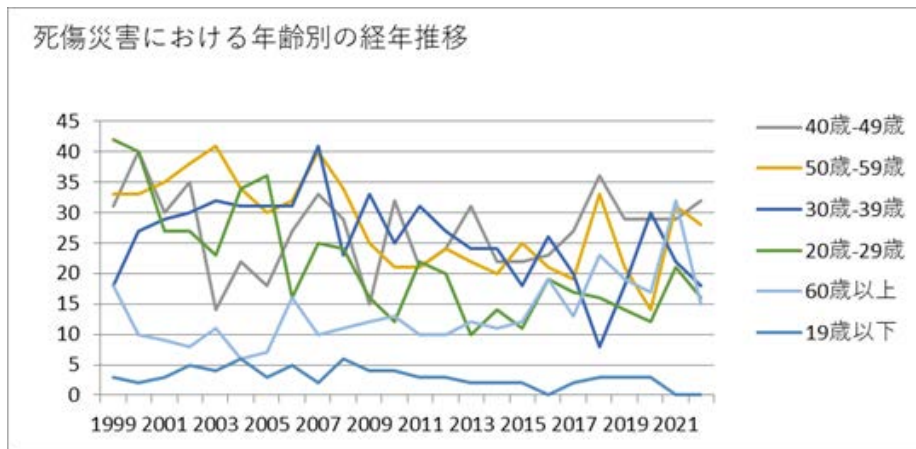


010106飲料（酒類を除く）製造業における死傷災害の年齢別、規模別、月別及び都道府県別の経年推移（1999-2022年）



010106飲料（酒類を除く）製造業における死傷災害の年齢別の経年推移（1999-2022年）



010106飲料（酒類を除く）製造業における死傷災害の労働者規模別の経年推移（1999-2022年）







人-49人	19	24	12	16	17	22	16	15	27	20	20	14	14	11	12	11	9	16	12	20	12	10	19	23	391	人-49人
10人-29人	22	35	33	38	26	23	24	23	25	16	15	15	26	23	20	20	12	22	12	12	17	11	14	10	494	10人-29人
300人以上	7	10	8	5	12	12	9	8	8	6	7	10	10	6	5	10	6	5	10	8	2	11	12	6	193	300人以上
9人以下	19	13	20	19	15	16	11	16	7	14	8	4	13	10	5	4	6	10	10	14	3	6	11	4	258	9人以下
合計	145	152	133	143	125	133	125	127	151	127	105	107	108	108	101	93	90	108	98	119	104	105	135	109	2,851	合計

010106飲料（酒類を除く）製造業における死傷災害の月別の経年推移（1999-2022年）

月	1999	2000	2001	2002	2003	2004	2005	2006	2007	2008	2009	2010	2011	2012	2013	2014	2015	2016	2017	2018	2019	2020	2021	2022	合計	月
8月	13	17	18	12	5	16	15	8	11	12	6	10	10	8	10	7	6	11	11	11	10	10	10	13	260	8月



月	14	16	12	8	5	5	7	11	9	6	11	8	6	3	8	7	7	11	7	7	7	15	8	7	205	月
合計	145	152	133	143	125	133	125	127	151	127	105	107	108	108	101	93	90	108	98	119	104	105	135	109	2,851	合計

010106飲料（酒類を除く）製造業における死傷災害の都道府県別の経年推移（1999-2022年）

県	1999	2000	2001	2002	2003	2004	2005	2006	2007	2008	2009	2010	2011	2012	2013	2014	2015	2016	2017	2018	2019	2020	2021	2022	合計	県
長野	9	12	10		9		3	8	8	12	7	6	3	4	7	1	3	2	5	6	6	5	10	16	152	長野
青森	1	3	4		5		1	3	3	5	2	6	7	7	5	3	5	2	2	3	5	4	5	9	90	青森
静岡	11	11	13		13		8	8	9	9	9	12	8	10	4	9	6	11	9	8	6	13	9	8	204	静岡
群馬	5	6	8		8		4	7	6	3	6	1	7	3	4	7	3	4	2	6	7	5	2	7	111	群馬
山梨	2	1	2		2		7	6	5	5	4	3	2	10	2	6	3	7	6	7	10	8	8	6	112	山梨
和歌山	3	5	5		4		3	7	5	3		2	2	3	6	8	3	5	2	3	5	4	6	4	88	和歌山
三	1	1	2		5		3	2	5	3	3	3	6	1	1	3	3	4	1	7	5	4	3	4	70	三





岡	5	4	5		5		3	6	11	5	8	5	4	5	6	4	3	2	6	4	4	2	1	2	100	岡
兵庫	7	9	2		3		3	5	4	4	8	2	4	1	5	2	4	4	4	5	2	3	4	2	87	兵庫
埼玉	2	7	4		6		3	5	10		2	3	1	5	4	3	3	1	2	5	2	1	2	2	73	埼玉
大分	5	7	3				5	3	1	6	4	4	6	2	2	1	2	3	4	4	1	1	3	2	69	大分
広島	3	2	5		5		6	2	1	1		1	3	3	1	5	1	4	5	2	3	2	9	2	66	広島
岐阜	6	4	2		2		3	1	3	5	2	3	1	4	2	1	2	4	1	5	1	2	2	2	58	岐阜
茨城	4	7	4		1		2	3	3	3		2	1	1		3	2	1	2	1	1		2	2	45	茨城
滋賀		1	1		4		2		1	1		1	1	1	1	2	2	3	2	1	1	2	2	2	31	滋賀
熊本	1	3			7		1	1	1	1	1	1		1	1		1	2		1	1			2	26	熊本
京都	9	1	7		6		8	5	4	5	4	5	1		2	1	1	1	3		3	2	4	1	73	京都
佐	1	1	3				2	3	3	3	1	2	5	3		5	1	3	5	2		3	3	1	50	佐

賀																								賀				
宮崎	7	6		3		3	1	2	2	1			3		3	1	1		2		4	4	1	44	宮崎			
東京	4	5	6		1			2	2	2	1	3	1		2	1	2	2	1		4	2	1	1	43	東京		
鹿児島	1	2			3		3	1	1					3	1	2	3	5	3	2	2	1		2	1	36	鹿児島	
島根	1		3		2		1	2		1		2	1		3	1	1	2		3	1	3	1	1		29	島根	
高知	1	1					4		3	1	2	1	1	1	3		3	1	2	1		1		1		27	高知	
新潟										1	2	1				1			4	1	1		1		1		13	新潟
秋田			1							1	1					1	1		1		1				1		8	秋田
神奈川	3	5	4		3		7	6	4	3	3	3	3	3	6	1	2	2	3	1	4	6	1	5		75	神奈川	
愛媛	2	4	3					3	3	1		1	2	2	3		1			1	2		2				30	愛媛



川																										川
合計	145	152	133	143	125	133	125	127	151	127	105	107	108	108	101	93	90	108	98	119	104	105	135	109	2,851	合計

出典：<https://anzeninfo.mhlw.go.jp/user/anzen/tok/anst00.html>（職場のあんぜんサイト）

[https://www.jisha.or.jp/international/topics/202312\\_02.html](https://www.jisha.or.jp/international/topics/202312_02.html)に戻る。