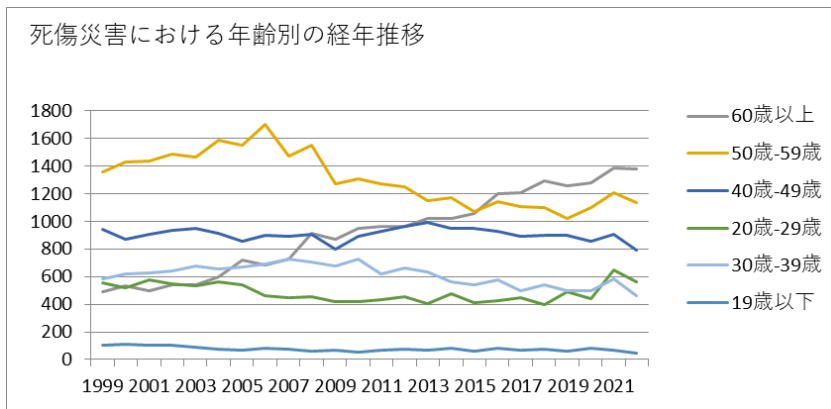
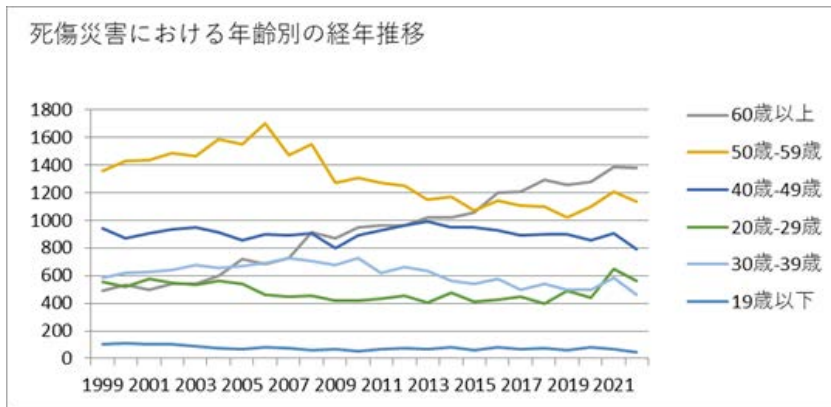


010109その他の食料品製造業における死傷災害の年齢別、規模別、月別及び都道府県別の経年推移（1999-2022年）



010109その他の食料品製造業における死傷災害の年齢別の経年推移（1999-2022年）



010109その他の食料品製造業における死傷災害の労働者規模別の経年推移（1999-2022年）



以上	493	536	497	541	541	600	716	687	724	913	872	946	963	964	1,018	1,021	1,055	1,202	1,204	1,294	1,260	1,278	1,387	1,380	22,092	以上
50歲-59歲	1,356	1,428	1,437	1,483	1,468	1,587	1,553	1,700	1,472	1,553	1,270	1,305	1,273	1,248	1,153	1,171	1,072	1,139	1,106	1,099	1,023	1,096	1,206	1,135	31,333	50歲-59歲
40歲-49歲	945	870	903	933	947	914	859	899	888	905	801	895	929	966	989	946	950	930	893	902	899	858	904	794	21,719	40歲-49歲
20歲-29歲	556	519	577	550	536	565	539	460	446	453	418	417	436	451	403	478	410	425	448	400	489	439	649	565	11,629	20歲-29歲
30歲-39歲	580	617	623	642	674	652	667	693	730	705	678	725	619	659	635	564	542	573	496	541	500	498	584	464	14,661	30歲-39歲
19歲以下	106	108	101	101	91	75	67	80	74	62	71	55	70	72	68	79	58	81	66	72	63	81	69	47	1,817	19歲以下
合	4,036	4,078	4,138	4,250	4,257	4,393	4,401	4,519	4,334	4,591	4,110	4,343	4,290	4,360	4,266	4,259	4,087	4,350	4,213	4,308	4,234	4,250	4,799	4,385	103,251	合





9月	344	381	328	376	380	404	368	396	366	404	367	384	399	391	366	390	352	377	325	336	373	356	557	371	9,091	月
2月	389	382	306	261	356	290	320	370	340	410	320	345	333	369	323	364	345	354	335	338	317	369	400	370	8,306	2月
7月	344	306	361	383	364	375	373	384	379	424	358	356	344	356	377	388	352	332	369	349	381	382	368	368	8,773	7月
11月	336	329	297	390	332	354	383	380	330	388	354	369	362	339	370	326	337	385	380	372	359	356	373	359	8,560	11月
4月	334	331	364	337	365	399	394	372	383	393	370	387	309	340	337	358	323	356	329	342	338	333	324	350	8,468	4月
8月	312	351	331	330	317	342	333	362	354	340	314	332	346	378	339	348	320	347	337	339	367	335	493	334	8,301	8月
3月	319	314	334	370	349	383	376	357	327	356	311	386	349	304	325	328	349	360	350	360	317	323	363	322	8,232	3月
合計	4,036	4,078	4,138	4,250	4,257	4,393	4,401	4,519	4,334	4,591	4,110	4,343	4,290	4,360	4,266	4,259	4,087	4,350	4,213	4,308	4,234	4,250	4,799	4,385	103,251	合計

010109その他の食料品製造業における死傷災害の都道府県別の経年推移（1999-2022年）

県	1999	2000	2001	2002	2003	2004	2005	2006	2007	2008	2009	2010	2011	2012	2013	2014	2015	2016	2017	2018	2019	2020	2021	2022	合計	県
埼玉	212	226	271		240		306	336	321	334	288	300	279	281	265	297	284	273	262	253	267	248	283	262	6,088	埼玉
北海	181	230	268		307		287	284	274	292	220	249	221	206	214	181	206	257	225	213	226	249	242	252	5,284	北海







児島	83	79	57		59		60	76	59	62	59	54	90	70	74	89	57	97	77	86	80	68	72	68	1,576	児島
福島	58	65	42		43		56	55	45	61	64	59	51	54	75	66	71	73	58	68	82	67	53	67	1,333	福島
三重	63	66	75		44		70	55	80	70	63	60	63	79	70	69	69	78	69	59	66	61	82	66	1,477	三重
佐賀	41	41	45		49		36	52	43	60	39	52	66	62	64	47	36	62	61	74	72	78	81	64	1,225	佐賀
長崎	57	77	57		70		68	63	43	54	40	56	71	53	70	53	34	53	58	46	39	55	49	51	1,217	長崎
滋賀	39	36	47		38		53	41	39	43	38	47	48	47	50	49	47	59	49	49	45	45	50	51	1,010	滋賀
山形	36	33	37		40		41	30	41	46	29	37	50	41	36	46	53	45	28	49	41	46	61	49	915	山形
和歌山	26	31	27		46		31	39	47	45	47	54	43	36	46	47	42	38	44	45	34	49	43	49	909	和歌山
岩手	36	37	44		37		39	28	30	42	17	32	36	39	31	34	47	30	26	33	32	40	52	48	790	岩手
青森	38	31	34		35		30	44	36	38	31	35	40	40	31	47	34	40	48	40	23	32	42	47	816	青森
愛媛	61	61	67		57		60	56	60	71	39	67	51	41	46	61	50	40	40	43	41	58	50	42	1,162	愛媛



根	15	26	26		21		27	23	21	26	23	27	14	19	28	22	34	20	25	26	18	19	23	15	498	根
鳥取	7	8	19		15		10	8	14	12	5	15	12	10	14	13	9	11	13	12	10	13	14	10	254	鳥取
合計	4,036	4,078	4,138	4,250	4,257	4,393	4,401	4,519	4,334	4,591	4,110	4,343	4,290	4,360	4,266	4,259	4,087	4,350	4,213	4,308	4,234	4,250	4,799	4,385	103,251	合計

出典：<https://anzeninfo.mhlw.go.jp/user/anzen/tok/anst00.html>（職場のあんぜんサイト）

[https://www.jisha.or.jp/international/topics/202312\\_02.html](https://www.jisha.or.jp/international/topics/202312_02.html)に戻る。