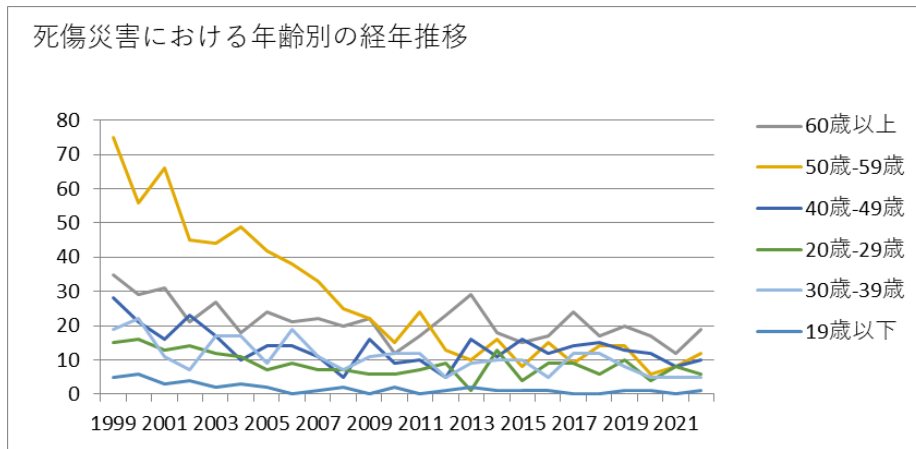
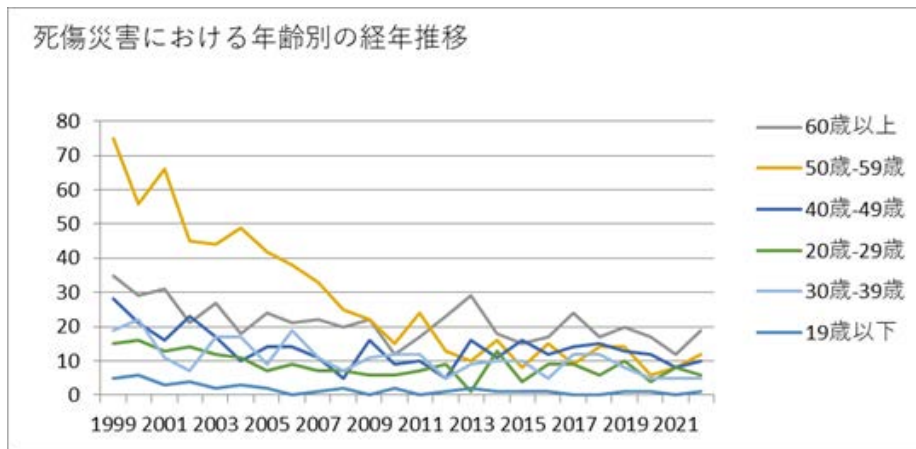


010203織物業における死傷災害の年齢別、規模別、月別及び都道府県別の経年推移（1999-2022年）



010203織物業における死傷災害の年齢別の経年推移（1999-2022年）



010203織物業における死傷災害の労働者規模別の経年推移（1999-2022年）

人-49人	32	15	17	17	26	25	19	15	13	12	11	9	13	10	13	6	9	14	5	17	13	8	4	10	333	人-49人
100人-299人	21	23	9	14	12	17	16	16	15	13	12	9	13	10	11	16	11	13	18	7	9	4	7	10	306	100人-299人
9人以下	33	33	39	25	25	23	19	23	14	13	20	15	15	8	11	19	7	5	11	5	13	8	4	4	392	9人以下
300人以上	3	4	3	1		3	1	1	1								1	1							19	300人以上
合計	177	150	140	114	119	108	98	101	85	66	77	56	70	56	67	69	54	59	68	64	66	45	41	53	2,003	合計

010203織物業における死傷災害の月別の経年推移（1999-2022年）

月	1999	2000	2001	2002	2003	2004	2005	2006	2007	2008	2009	2010	2011	2012	2013	2014	2015	2016	2017	2018	2019	2020	2021	2022	合計	月
10月	16	14	11	9	10	13	5	10	14	4	11	7	4	3	5	5	4	2	5	5	4	5	1	9	176	10月

月	12	13	6	11	7	12	10	11	4	4	5	3	6	6	5	7	5	5	3	7	9	2	1	2	156	月
合計	177	150	140	114	119	108	98	101	85	66	77	56	70	56	67	69	54	59	68	64	66	45	41	53	2,003	合計

010203織物業における死傷災害の都道府県別の経年推移（1999-2022年）

県	1999	2000	2001	2002	2003	2004	2005	2006	2007	2008	2009	2010	2011	2012	2013	2014	2015	2016	2017	2018	2019	2020	2021	2022	合計	県
福井	24	20	16		15		14	9	13	11	10	5	6	5	4	13	9	13	10	12	15	1	8	13	246	福井
愛媛	23	14	11		8		6	8	7	5	5	8	10	3	6	7	6	4	6	4	3	4	3	5	156	愛媛
石川	8	10	4		8		7	7	6	2	4	3	4	2	3	7	2	6	8	9	3	3	1	4	111	石川
大阪	16	21	17		11		9	14	5	10	8	10	10	8	8	10	5	7	13	11	12	3	4	3	215	大阪
和歌山	15	15	9		12		9	9	1	3	4	2	5	2	5	4	3	1	3		3	4		3	112	和歌山
新潟	4	8	7		4		3	1		3	4	3	2	2	1	1	2	1	2	4	1	6		3	62	新潟
静	4	3	5		6		4	4	3	1	4	3	3	2	2	1	2	2	1	2				3	55	静

岡																								岡			
富山	3	1	2				4	2	3	1	3	4	5	3	5	1		1	1	3	6	1	3	52	富山		
広島	1	1	3		2		1	3	2	1	2	2	3		2	2	1		2	2	1		3	3	37	広島	
京都	9	4	5		5		4	8	3	3	3	1	1	1	2	1	3		1	2	4	2	2	2	66	京都	
愛知	24	12	14		12		8	11	7	10	5	5	9	8	11	2	5	6	1	5	1	5	2	1	164	愛知	
滋賀	6	8	4		6		5	2	7	5	2	1	1	2	2	2	5	3	6	4	2	2	5	1	81	滋賀	
兵庫	8	6	8		7		2	2	1	1		1	3	1	2	3	2	2			2			1	52	兵庫	
岐阜	6	6	1		2		1	2	5	3	2		1	2	3	1	1	3	4	1	3	3		1	51	岐阜	
三重			3		1				2		1	2	1	1		2		1	2	2	3		1	1	23	三重	
山形	1		2		1		2	1	2		1		1	1	1	2	1			1			4	1	22	山形	
東京	1						2			1	2				1	1	2	1	1	1				1	1	15	東京

崎																									崎	
合計	177	150	140	114	119	108	98	101	85	66	77	56	70	56	67	69	54	59	68	64	66	45	41	53	2,003	合計

出典：<https://anzeninfo.mhlw.go.jp/user/anzen/tok/anst00.html>（職場のあんぜんサイト）

https://www.jisha.or.jp/international/topics/202312_02.htmlに戻る。