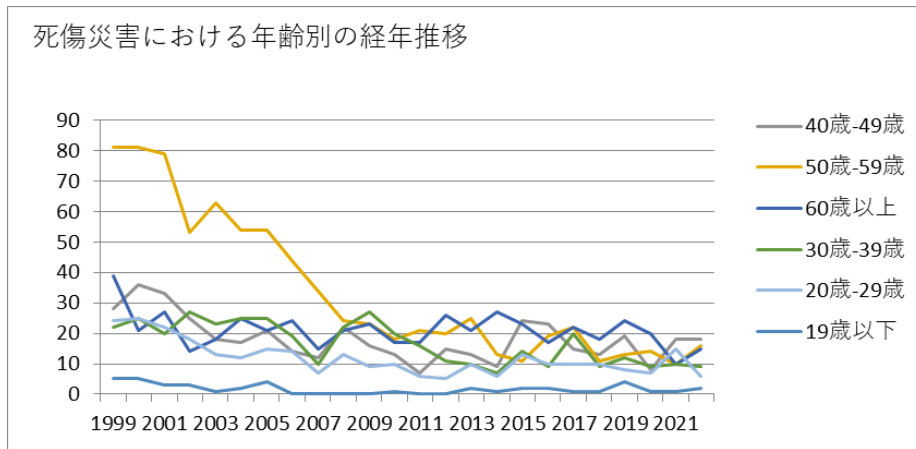
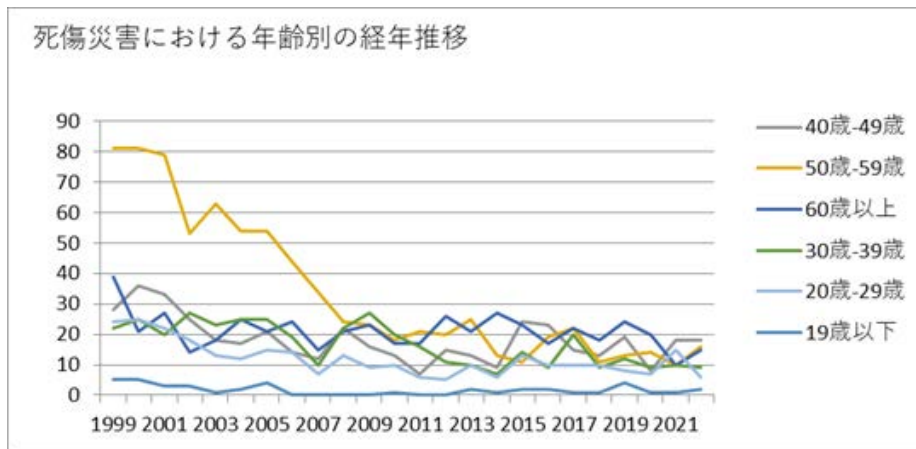


010204染色整理業における死傷災害の年齢別、規模別、月別及び都道府県別の経年推移（1999-2022年）



010204染色整理業における死傷災害の年齢別の経年推移（1999-2022年）



010204染色整理業における死傷災害の労働者規模別の経年推移（1999-2022年）

人-99人	35	34	24	21	30	26	27	27	14	13	16	13	19	16	20	14	16	24	18	15	17	10	14	12	475	人-99人
30人-49人	41	40	46	20	22	17	21	17	13	18	14	13	14	13	19	9	19	10	14	12	17	11	9	10	439	30人-49人
9人以下	19	30	21	25	19	25	20	11	7	5	13	7	6	14	12	5	11	3	11	1	6	2	2	9	284	9人以下
300人以上	3	3	5	5		4	2	6	1	4	4	2				1	4	2	1	2	3	1	2	2	57	300人以上
合計	199	193	184	140	136	135	140	115	78	102	98	79	67	77	81	63	87	80	90	62	80	59	64	66	2,475	合計

010204染色整理業における死傷災害の月別の経年推移（1999-2022年）

月	1999	2000	2001	2002	2003	2004	2005	2006	2007	2008	2009	2010	2011	2012	2013	2014	2015	2016	2017	2018	2019	2020	2021	2022	合計	月
10月	12	22	18	15	16	13	12	8	2	11	3	7	7	8	5	7	8	9	5	6	8	7	6	9	224	10月

岐阜	6	6	4		5		4	4	4	5	6	3	3	2	3	3	1	4	5	3	3	4	4	3	85	岐阜
岡山	4	5	4		5		4	4		6	2	1	2	1	1	2	5	2	2			1	1	3	55	岡山
埼玉	1	5	1		3		4	1	1	1	4	3		3	5	1		5	2	2		1	1	3	47	埼玉
和歌山	11	11	10		6		6	2	2	4	5	4	5	1	4	4	5	5	6	1	3		1	2	98	和歌山
兵庫	10	9	6		2		3	2	1		3	1	4	2	1	1	1		4	3		1	2	2	58	兵庫
東京		2	4		2		3	3	1		1	1			1	3				1	2			2	26	東京
富山	1	2	3		1		3	1			2		1			2		1	1		3	1	1	2	25	富山
新潟	4	9	7		5		6	2	6	3	4	5	2	3	2	5	5	7	2	5	2	6	3	1	94	新潟
栃木	5	6	4		2		2			3	1	1	2		1		1	3		1	2	2	2	1	39	栃木
福島	1		1				2		1	2					1		1							1	10	福島

山梨		2	2					2	2	1													1	10	山梨	
香川	1							1	1			1			1								1	6	香川	
奈良	5	4	6		3		1	1	1	1		1	4	6			1	3	2	4	2	3		49	奈良	
広島	7	3	4		1		2	3	4	4			3	1		2	1	1	4		2	1	2		45	広島
群馬	2	7	6		5		1	1		1	1	2	1	4	1	2	6	1	1	1	1				44	群馬
滋賀	6	3	5		3		1	4	1	1		2	1	1	2			1	2	3	3	1			40	滋賀
山形	2	3	2				1	2		1			1		1			1			1		1		16	山形
神奈川	2	1	1		1		1		1	1	2							1							11	神奈川
福岡	3	1	2											2				1				1			10	福岡
三重	1	1	1		1			1			1										1				7	三重

合 計	199	193	184	140	136	135	140	115	78	102	98	79	67	77	81	63	87	80	90	62	80	59	64	66	2,475	合 計
--------	-----	-----	-----	-----	-----	-----	-----	-----	----	-----	----	----	----	----	----	----	----	----	----	----	----	----	----	----	-------	--------

出典：<https://anzeninfo.mhlw.go.jp/user/anzen/tok/anst00.html>（職場のあんぜんサイト）

https://www.jisha.or.jp/international/topics/202312_02.htmlに戻る。