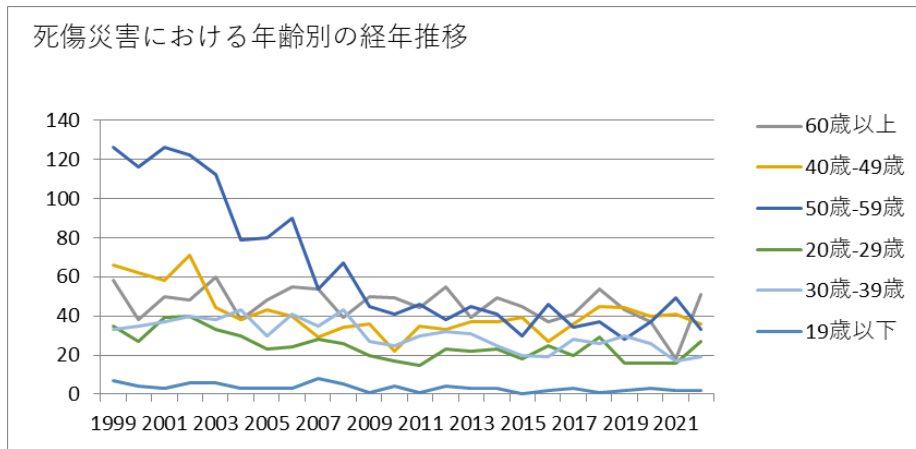
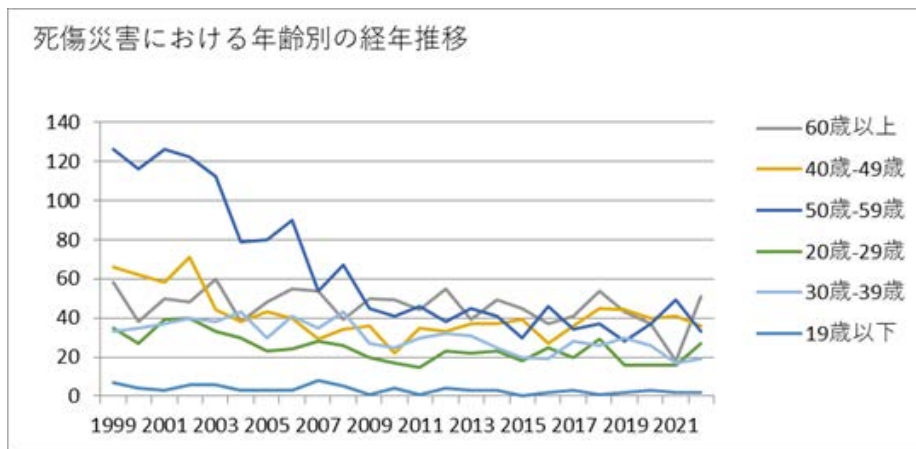


010209その他の繊維工業における死傷災害の年齢別、規模別、月別及び都道府県別の経年推移（1999-2022年）



010209その他の繊維工業における死傷災害の年齢別の経年推移（1999-2022年）



010209その他の繊維工業における死傷災害の労働者規模別の経年推移（1999-2022年）

99人	44	40	39	45	36	33	33	25	27	25	24	33	27	29	23	30	21	25	20	47	22	38	22	29	737	99人
30人-49人	55	42	53	58	55	38	38	41	41	39	35	36	29	38	40	39	34	34	27	31	29	32	45	28	937	30人-49人
100人-299人	37	31	26	36	36	20	23	36	32	42	23	10	22	14	31	16	15	12	35	25	20	20	23	17	602	100人-299人
300人以上	16	4	9	3	3	3	3	2	4	4	11	8	8	2	10	6	6	6	5	5	2	5	2		127	300人以上
合計	325	282	313	327	293	231	227	253	208	214	179	158	171	185	177	178	152	156	162	192	163	159	143	168	5,016	合計

010209その他の繊維工業における死傷災害の月別の経年推移（1999-2022年）

月	1999	2000	2001	2002	2003	2004	2005	2006	2007	2008	2009	2010	2011	2012	2013	2014	2015	2016	2017	2018	2019	2020	2021	2022	合計	月
11月	28	21	24	27	27	16	20	15	15	13	14	20	16	10	11	11	13	11	14	11	14	12	6	18	387	11月

広島	5	11	7		9		5	4	4	3	3	4	4	3	4	1	2	7	7	4	8	3	2	7	107	広島
静岡	19	15	13		18		13	21	12	12	8	3	5	10	10	7	6	10	8	10	5	3	4	6	218	静岡
岐阜	8	7	8		10		7	7	6	14	3	9	10	6	10	7	3		7	14	3	10	6	5	160	岐阜
京都	9	15	10		7		5	6	5	7	7	5	4	3	2	3	3	4	3	4	1		2	5	110	京都
福岡	3	4	3		6		8	2	4	1	3	2	6	3		1	3		1	2	2	9	2	5	70	福岡
宮城	3				1		1	1			2		1	1		1	3	3	1	3	2	3	2	5	33	宮城
兵庫	13	13	12		6		6	8	7	5	6	4	8	6	7	5	3	5	8	2	7	4	5	4	144	兵庫
奈良	6	8	5		4		4	4	2		6	3	2	2		2	4	2	1		2	2	6	4	69	奈良
茨城	2	2	6		2		4	3	2	3	3	3	2	1	1	2	1	1	5	5	6	3	1	4	62	茨城
和歌山	8	7	10		8		10	10	3	6	3	5	3	2	4	6	2	5	7	3	4	4	5	3	118	和歌山

縄	1								1												1			3	縄	
合計	325	282	313	327	293	231	227	253	208	214	179	158	171	185	177	178	152	156	162	192	163	159	143	168	5,016	合計

出典：<https://anzeninfo.mhlw.go.jp/user/anzen/tok/anst00.html>（職場のあんぜんサイト）

https://www.jisha.or.jp/international/topics/202312_02.htmlに戻る。