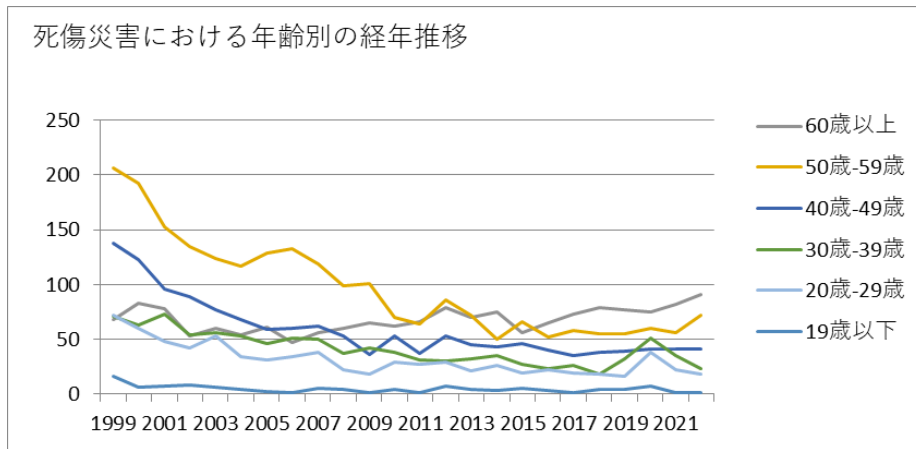
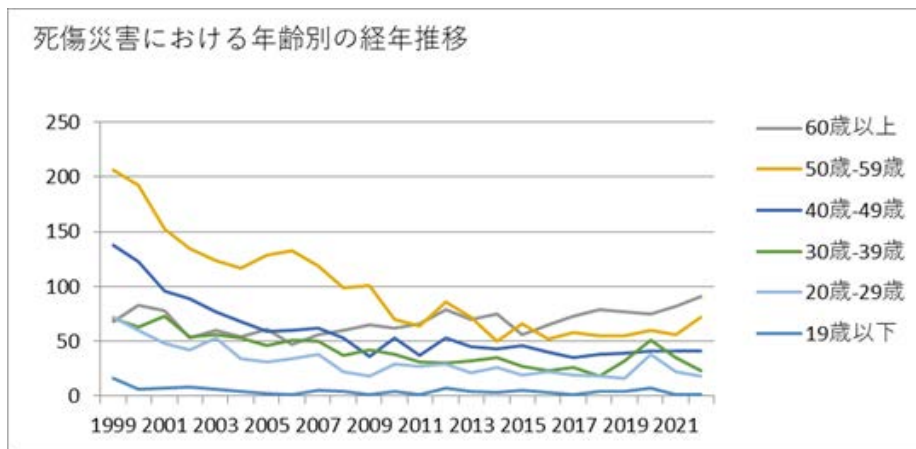


0103繊維製品製造業における死傷災害の年齢別、規模別、月別及び都道府県別の経年推移（1999-2022年）



0103繊維製品製造業における死傷災害の年齢別の経年推移（1999-2022年）



0103繊維製品製造業における死傷災害の労働者規模別の経年推移（1999-2022年）

人-99人	100	88	59	51	60	60	57	58	39	43	52	43	41	50	44	45	41	38	45	34	46	26	44	46	1,210	人-99人
9人以下	93	110	102	82	77	77	69	86	67	48	56	70	50	43	39	42	42	38	29	40	28	40	30	40	1,398	9人以下
100人-299人	93	74	64	57	60	37	42	38	51	36	32	30	31	38	33	26	28	32	21	31	29	97	29	28	1,037	100人-299人
300人以上	15	10	15	8	9	6	5	10	8	9	11	2	5	13	12	4	4	5	5	5	12	12	9	11	205	300人以上
合計	571	527	455	381	376	330	328	326	330	275	263	256	226	284	244	232	219	205	212	212	223	272	237	246	7,230	合計

0103繊維製品製造業における死傷災害の月別の経年推移（1999-2022年）

月	1999	2000	2001	2002	2003	2004	2005	2006	2007	2008	2009	2010	2011	2012	2013	2014	2015	2016	2017	2018	2019	2020	2021	2022	合計	月
2月	51	55	27	23	33	33	40	26	17	27	18	20	18	25	25	32	17	21	18	27	18	18	19	28	636	2月

9月	56	35	45	35	27	28	20	34	19	23	25	24	18	20	13	21	18	21	11	12	26	10	22	11	574	月
合計	571	527	455	381	376	330	328	326	330	275	263	256	226	284	244	232	219	205	212	212	223	272	237	246	7,230	合計

0103繊維製品製造業における死傷災害の都道府県別の経年推移（1999-2022年）

県	1999	2000	2001	2002	2003	2004	2005	2006	2007	2008	2009	2010	2011	2012	2013	2014	2015	2016	2017	2018	2019	2020	2021	2022	合計	県
大阪	33	48	32		18		21	26	37	22	11	18	21	22	17	18	21	20	17	13	16	10	9	16	466	大阪
秋田	16	16	16		14		8	7	20	8	11	9	9	13	8	11	5	3	5	15	15	6	7	16	238	秋田
岡山	28	24	18		15		13	9	13	11	10	12	10	12	14	11	9	8	11	14	11	95	28	14	390	岡山
福岡	24	8	10		17		14	15	9	11	12	13	8	10	12	10	13	10	7	9	5	7	5	13	242	福岡
岐阜	9	15	22		11		10	9	10	3	13	9	4	8	7	7	1	15	4	9	4	6	8	13	197	岐阜
愛知	26	34	27		18		21	19	18	15	28	8	8	5	8	16	11	7	15	10	9	9	11	12	335	愛知
奈良	17	11	16		12		13	6	14	9	6	8	8	5	2	1	9	7	12	7	7	1	6	8	185	奈良

宮崎	15	16	2		10		6	6	5	5	12	10	7	4	10	6	3	10	6	7	8	3	7	8	166	宮崎
和歌山	13	3	8		4		6	6	9	7	1	3	6	4	5	1	6	4	3	3	2	4	8	8	114	和歌山
新潟	9	11	9		13		4	7	7	6	9	10	4	12	4	6	5	6	7	5	3	4	11	7	159	新潟
長崎	12	10	9		5		4	6	2	11	2	7	4	3	2	4	4	2	4	5	3	5	6	7	117	長崎
熊本	18	14	6		3		2	9	2	3	4	4	2	6	4	5	1	4	4	6	4	4	5	7	117	熊本
福島	25	15	13		16		13	15	11	15	8	8	11	14	9	7	7	7	6	7	10	5	5	6	233	福島
埼玉	16	15	11		18		8	8	12	10	14	11	5	13	8	12	6	8	5	8	11	9	5	6	219	埼玉
山形	17	9	9		7		9	7	8	9	5	4	4	6	10	8	8	4	5	9	4	8	3	6	159	山形
青森	10	9	4		4		5	4	7	5	5	5	3	9	10	3	3	4	3	7	7	5	7	6	125	青森
京都	6	4	8		4		4	7	5	3	4	7	2	2	4	6	2	4	4	6	6	1	1	6	96	京都

広島	22	28	23		14		21	12	16	16	6	14	6	7	8	5	8	7	9	7	14	6	17	5	271	広島
兵庫	20	10	21		12		16	10	9	6	5	8	7	9	2	5	5	8	5	5	5	9	8	5	190	兵庫
岩手	4	10	7		8		5	4	12	8	6	5	7	12	6	8	6	11	6	7	4	3	8	5	152	岩手
滋賀	9	14	5				7	7	11	10	5	4	3	6	12	8	7	5	2	2	3	5	2	5	132	滋賀
福井	17	6	11		5		6	6	6	3	10	3	3	8	8	4	3	4	1	4	5	7	6	5	131	福井
愛媛	9	9	7		15		6	4	4	5		2	5	5	5	2	6	3	6	4	5	6	5	5	118	愛媛
茨城	17	17	9		9		3	4	3	4	3	2	1	4	2	5	6	2	3	1	4		1	5	105	茨城
富山	9	4	3		7		6	2	6	1	3	4	5	1	4	4	2	5	2			1	4	5	78	富山
東京	6	9	10		11		5	15	6	7	5	6	5	6	2	5	3		2		2	2	4	4	115	東京
鹿児島	4	8	2		4		4	1		2	5	2	3	2	2	3	3	2	2	1	1	4	2	4	61	鹿児島

北海道	9	14	16		7		6	10	8	3	7	5	9	4	4	6	5	2	8	1	3	5	4	3	139	北海道
千葉	13	11	5		10		4	3	4	4	5	6	2	9	9	6	6	3	3	5	2	9	2	3	124	千葉
宮城	16	8	11		3		5	12	4	5	4	2	6	4	5	3	4	4		3	2	2	7	3	113	宮城
静岡	17	18	7		4		4	4	5	3	5	2		3	3	3	4	2	3	1	6	3	4	3	104	静岡
栃木	8	9	7		8		3	5	4	3	3	4	7	5	3	2	1	3	5	4	2	3	7	3	99	栃木
佐賀	9	5	4		9		6	5	4	2	2	5	7	11	2		4		6	3	2	1		3	90	佐賀
長野	5	2	3		4		2	2	1	3	3		3	3	6	1	3	1	1	3	2	2	1	3	54	長野
大分	4	5	4		3		3	3	1	2		1	5	1		2	1	2	3	2	1			3	46	大分
群馬	10	9	18		11		3	15	5	7	4	4	5	7	5	3	6	6		5	11	3	8	2	147	群馬
香川	14	8	12		6		7	6	7	3	5	5	4	6	4	6	2	3	4	1	6	5	1	2	117	香川

石川	4	10	8		7		6	7	8	6	5	4	6	2	6	7	3	1	4	2	2	4	1	2	105	石川
神奈川	6	5	3		5		3	5	2	3	2	5	2	1	4	4	1		4	3	1	2	1	2	64	神奈川
鳥取	3	6	6		2			1	3	1	4	2	2	3	1		1	1	5	1	3	3		2	50	鳥取
三重	12	13	9		7		11	1	5	5	2	5	4	8	2		1	1	3	2	2	3	5	1	102	三重
島根	10	6	6		6		12	1	3	3	4	7		1	2	2	4		1	1	3	1	1	1	75	島根
山口	1	10	3				4	6	1	2	2		1	3	1	1	1		1	1	3	1	3	1	46	山口
山梨		3	4		1		1	2	1				1			2	2	2			2		1	1	23	山梨
沖縄		1	2		1								1						1	1			1	1	9	沖縄
徳島	10	5	5		3		4	3	2	2	3			4	2		4	4	2	1			1		55	徳島
高知	9	2	4		5		4	4		3		3		1		3	3		2	1	2				46	高知

合 計	571	527	455	381	376	330	328	326	330	275	263	256	226	284	244	232	219	205	212	212	223	272	237	246	7,230	合 計
--------	-----	-----	-----	-----	-----	-----	-----	-----	-----	-----	-----	-----	-----	-----	-----	-----	-----	-----	-----	-----	-----	-----	-----	-----	-------	--------

出典：<https://anzeninfo.mhlw.go.jp/user/anzen/tok/anst00.html>（職場のあんぜんサイト）

https://www.jisha.or.jp/international/topics/202312_02.htmlに戻る。