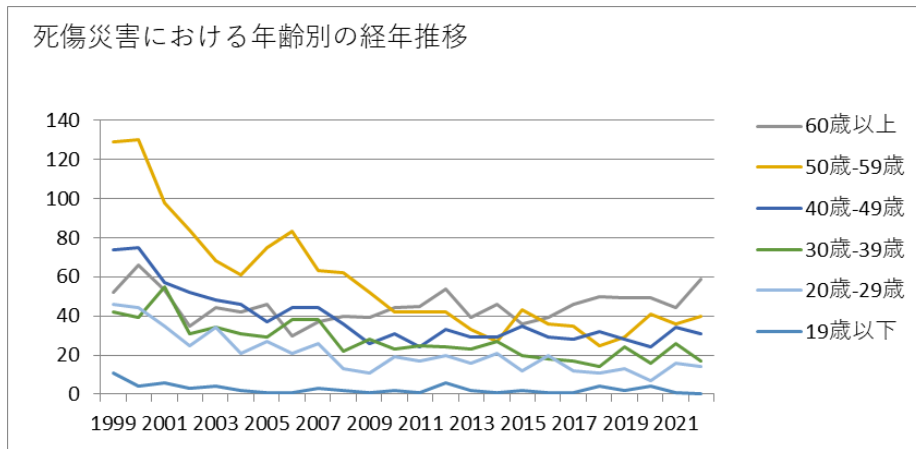
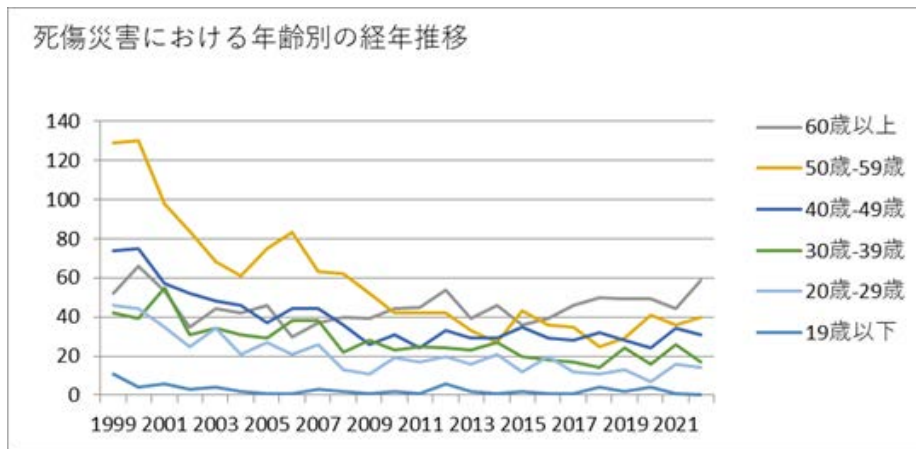


010309その他の繊維製品製造業における死傷災害の年齢別、規模別、月別及び都道府県別の経年推移（1999-2022年）



010309その他の繊維製品製造業における死傷災害の年齢別の経年推移（1999-2022年）



010309その他の繊維製品製造業における死傷災害の労働者規模別の経年推移（1999-2022年）

49人	71	67	67	46	40	42	33	28	35	38	30	18	22	34	34	24	26	18	28	34	23	29	41	34	862	49人
50人-99人	49	48	35	26	30	29	28	36	22	22	26	22	23	28	17	21	24	22	25	17	27	20	23	27	647	50人-99人
100人-299人	42	40	30	25	19	13	16	18	20	15	8	15	20	17	10	14	17	21	11	12	13	12	10	15	433	100人-299人
300人以上	7	5	6	2	2	4	5	5	5	4	3	1	2	6	4	2	1	3	3	2	7	6	4	7	96	300人以上
合計	354	358	304	230	232	203	215	217	211	175	157	161	154	179	142	151	148	143	139	136	145	141	157	161	4,613	合計

010309その他の繊維製品製造業における死傷災害の月別の経年推移（1999-2022年）

月	1999	2000	2001	2002	2003	2004	2005	2006	2007	2008	2009	2010	2011	2012	2013	2014	2015	2016	2017	2018	2019	2020	2021	2022	合計	月
2月	25	35	18	17	24	22	24	17	12	18	10	14	14	16	12	18	11	13	7	19	11	9	12	20	398	2月

9月	32	24	32	20	16	15	13	22	11	11	18	20	13	11	10	16	10	19	8	6	16	7	17	10	377	月
合計	354	358	304	230	232	203	215	217	211	175	157	161	154	179	142	151	148	143	139	136	145	141	157	161	4,613	合計

010309その他の繊維製品製造業における死傷災害の都道府県別の経年推移（1999-2022年）

県	1999	2000	2001	2002	2003	2004	2005	2006	2007	2008	2009	2010	2011	2012	2013	2014	2015	2016	2017	2018	2019	2020	2021	2022	合計	県
大阪	21	40	27		15		16	19	29	16	11	14	19	19	13	17	19	18	16	11	14	8	8	15	385	大阪
愛知	23	33	25		17		19	17	17	13	24	6	8	5	6	12	11	6	15	10	9	8	10	12	306	愛知
福岡	15	4	6		13		10	11	5	9	7	10	8	9	10	8	10	9	5	8	4	7	4	11	183	福岡
岐阜	6	9	13		7		3	6	7	1	6	5		5	4	5	1	13	2	7	4	3	7	8	122	岐阜
和歌山	10	2	6		2		5	4	8	4	1	2	5	4	3	1	3	4	3	2	2	3	5	8	87	和歌山
奈良	13	10	16		11		13	4	12	7	6	7	6	5		1	7	7	7	5	5		5	7	154	奈良
岡	21	19	14		6		11	4	6	6	4	8	7	6	8	8	3	4	4	8	4	9	17	6	183	岡

山																								山		
滋賀	8	14	3				6	5	8	10	5	4	1	6	8	8	7	5	2	2	3	5	1	5	116	滋賀
京都	4	3	7		1		2	3	1	2	3	6	2	2	4	4	1	3	4	5	3	1	1	5	67	京都
秋田	3	4	2		3		3	2	5	1	4		4	5	2	4			1	4	5	5	3	5	65	秋田
長崎	8	4	6		1		1	4		2	1	3	3	3	1	3	1		4	3	3	4	4	5	64	長崎
富山	7	3	3		5		5	2	5		2	4	5	1	3	3	1	3	1				2	5	60	富山
埼玉	15	10	9		13		4	7	9	9	7	9	4	9	7	10	4	8	4	6	7	8	3	4	166	埼玉
福井	17	5	7		3		5	4	3	1	6	1	1	5	6	4	2	2	1	2	2	5	6	4	92	福井
愛媛	2	8	3		12		4	3	2	3		1	4	3	3	1	6	3	3	4	5	6	4	4	84	愛媛
青森	7	5	2		2		2	3	3	1	4	3	1	6	2		2	2		1	5	3	2	4	60	青森
広島	9	20	15		11		15	7	11	12	6	8	3	5	5	3	8	4	4	5	5	6	13	3	178	広島

兵庫	13	7	16		9		11	9	6	3	4	7	5	7	2	3	3	7	5	2	2	7	7	3	138	兵庫
東京	5	7	9		7		4	13	5	4	4	6	5	6		4	3		2		2	2	2	3	93	東京
栃木	6	8	5		8		3	5	3	3	2	4	7	3	3	2	1	2	2	3	1	3	6	3	83	栃木
静岡	12	14	4		4		4	2	4	3	5	2		1	3	3	2	1	3	1	5	1	2	3	79	静岡
新潟	7	5	5		6		2	5	4	3	3	3	2	2	2	2	3	2	4	2	3	2	7	3	77	新潟
宮崎	4	8	1		3		1	4	2	3	7	4	1	2	3	2	2	3	4	4	5	2		3	68	宮崎
大分	3	4	4				2	2	1	2		1	3				1	1	3	1	1			3	32	大分
鹿児島		4	1		2		4			1	1	1	3	2			1	1				2		3	26	鹿児島
群馬	8	8	16		7		3	10	5	7	3	4	5	6	4	2	3	6		4	10	3	8	2	124	群馬
福島	13	6	7		5		4	9	5	7	1	2	5	5	2	2	3	5	1	4	3	3	2	2	96	福島

千葉	10	7	4		8		4	3	3	2	3	3	1	8	5	6	5	1	1	4	1	8	1	2	90	千葉
香川	7	4	9		4		7	4	6	3	4	5	2	6	3	4		2	3		6	4	1	2	86	香川
岩手	3	5	3		3		4	3	5	7	1	2	4	4	2	4	4	6	3	6	1	2	3	2	77	岩手
熊本	14	10	3		3		2	6	1	1	3	3	2	1	2	3		1	2	2	3	2	2	2	68	熊本
石川	3	8	2		6		4	4	5	5	2	2	3	2	2	4	3		3	2	1	2	1	2	66	石川
宮城	8	2	4		2		1	6	1	3	2		3	2	4	2	2	3		1	2		4	2	54	宮城
山形	3	2	3		2		1	3	1	2	2	2	4	3	1	3	6	1	3	3	1	5	1	2	54	山形
北海道	3	9	8		5		3	6	6	2	3	3	7	4	3	3	3	2	3	1	3	3	4	1	85	北海道
三重	9	9	7		6		9	1	4	5	2	4	4	6	1		1	1	3	2	2	3	5	1	85	三重
茨城	15	16	9		4		3	3	3	3	1	2	1	4	2	1	5	2	3	1	3		1	1	83	茨城

神奈川	4	5	3		5		3	4	1	2	1	3		1	4	4	1		4	3	1	2		1	52	神奈川
佐賀	7	3	3		3		2	1	1	1	1	3	2	4	1		3		4	2				1	42	佐賀
長野	2	1	1		2		2		1	2			1		4		1	1	1	1	1	1		1	23	長野
山梨			2				1	1	1				1			2	1	2			2		1	1	15	山梨
沖縄		1																		1			1	1	4	沖縄
徳島	1	4	2		1		1	2	2	1	2			2	1		3	2	1	1			1		27	徳島
高知	4		4		2		2	3		1		2				2	2		1		2				25	高知
島根	1	3	2		3		3		2	1	1	2			2	1				1		1			23	島根
山口		3					1	2	1	1	1		1		1				1		2	1	2		17	山口
鳥		2	3					1	1		1		1						3	1	2	1			16	鳥

取																										取
合	354	358	304	230	232	203	215	217	211	175	157	161	154	179	142	151	148	143	139	136	145	141	157	161	4,613	合
計																										計

出典：<https://anzeninfo.mhlw.go.jp/user/anzen/tok/anst00.html>（職場のあんぜんサイト）

https://www.jisha.or.jp/international/topics/202312_02.htmlに戻る。