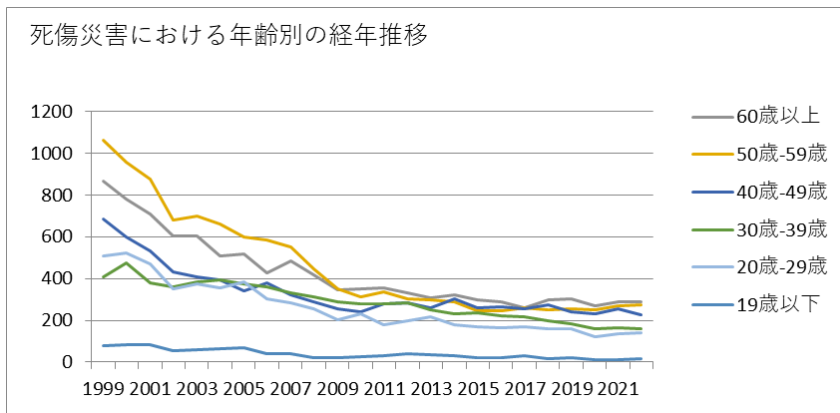
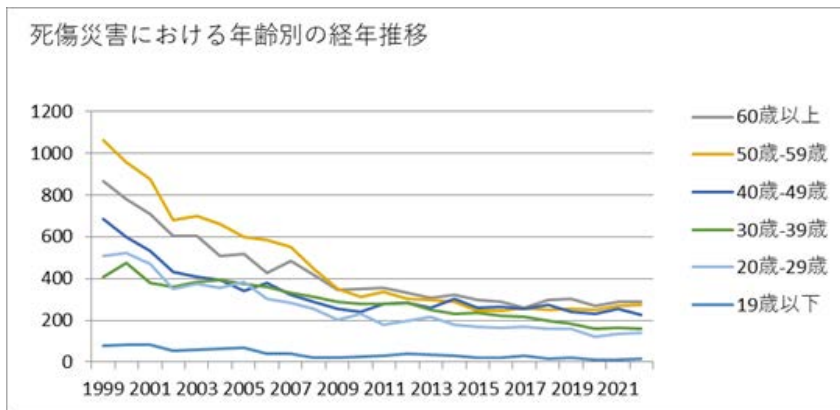


0104木材・木製品製造業における死傷災害の年齢別、規模別、月別及び都道府県別の経年推移（1999-2022年）



0104木材・木製品製造業における死傷災害の年齢別の経年推移（1999-2022年）



0104木材・木製品製造業における死傷災害の労働者規模別の経年推移（1999-2022年）





計	3,604	3,422	3,048	2,486	2,533	2,375	2,284	2,093	2,006	1,739	1,463	1,446	1,462	1,438	1,365	1,350	1,233	1,206	1,191	1,196	1,161	1,045	1,124	1,110	43,380	計
---	-------	-------	-------	-------	-------	-------	-------	-------	-------	-------	-------	-------	-------	-------	-------	-------	-------	-------	-------	-------	-------	-------	-------	-------	--------	---

0104木材・木製品製造業における死傷災害の労働者規模別の経年推移（1999-2022年）

労働者規模	1999	2000	2001	2002	2003	2004	2005	2006	2007	2008	2009	2010	2011	2012	2013	2014	2015	2016	2017	2018	2019	2020	2021	2022	合計	労働者規模
10人-29人	1,381	1,246	1,163	868	945	880	852	739	726	639	508	514	458	500	455	474	447	415	408	423	386	361	379	414	15,581	10人-29人
9人以下	1,493	1,439	1,272	1,100	1,097	991	926	845	748	655	585	557	580	504	474	467	405	386	396	356	372	300	318	294	16,560	9人以下
30人-49人	376	349	289	258	246	242	260	226	232	192	157	159	166	178	203	202	163	182	173	180	181	172	170	183	5,139	30人-49人
50人-99人	197	243	206	145	130	167	136	161	160	139	103	122	156	141	110	118	111	121	125	159	139	113	142	118	3,462	50人-99人

100人-299人	132	120	102	108	103	91	98	109	121	105	96	86	93	107	112	84	104	88	79	70	68	82	89	86	2,333	100人-299人
300人以上	25	25	16	7	12	4	12	13	19	9	14	8	9	8	11	5	3	14	10	8	15	17	26	15	305	300人以上
合計	3,604	3,422	3,048	2,486	2,533	2,375	2,284	2,093	2,006	1,739	1,463	1,446	1,462	1,438	1,365	1,350	1,233	1,206	1,191	1,196	1,161	1,045	1,124	1,110	43,380	合計

0104木材・木製品製造業における死傷災害の月別の経年推移（1999-2022年）

月	1999	2000	2001	2002	2003	2004	2005	2006	2007	2008	2009	2010	2011	2012	2013	2014	2015	2016	2017	2018	2019	2020	2021	2022	合計	月
1月	263	276	267	203	190	186	175	175	149	162	121	112	119	116	106	122	98	110	95	103	111	93	126	110	3,588	1月
12月	272	288	242	193	179	193	168	163	131	139	113	110	101	126	99	123	100	100	91	99	95	94	78	107	3,404	12月
3月	325	336	297	194	241	246	206	180	192	146	131	124	162	134	139	121	115	101	123	118	79	95	94	105	4,004	3月
10月	313	262	237	234	247	209	179	188	167	145	125	135	106	119	101	107	109	106	102	108	117	83	108	99	3,706	10月
11月	250	257	249	204	196	189	174	164	159	111	126	124	127	134	131	102	90	93	104	88	89	79	86	98	3,424	11月



崎	127	80	77		81		74	72	71	54	61	72	70	74	71	44	57	47	57	42	45	55	52	67	1,450	崎
愛知	185	176	159		136		107	107	104	83	91	74	89	70	64	63	45	66	71	58	59	45	41	66	1,959	愛知
静岡	202	231	182		133		103	93	111	80	65	83	76	58	55	66	45	56	38	64	54	41	36	44	1,916	静岡
岩手	63	61	78		53		39	36	50	33	30	43	29	39	41	41	39	31	30	35	30	29	34	39	903	岩手
広島	137	135	102		80		81	70	53	57	41	40	36	55	45	44	42	38	43	33	34	33	44	36	1,279	広島
大阪	124	151	148		103		94	81	91	82	54	64	59	57	60	45	62	42	48	44	46	37	42	34	1,568	大阪
長野	74	45	40		42		37	38	29	28	20	23	25	15	22	15	18	20	16	16	10	15	20	33	601	長野
岐阜	149	136	129		81		88	79	65	46	50	47	51	39	53	39	44	37	48	34	41	31	55	32	1,374	岐阜
茨城	56	73	60		52		60	55	55	37	33	31	25	33	45	32	38	28	27	28	36	25	25	32	886	茨城
岡山	80	64	68		72		57	41	41	38	21	16	28	33	33	23	17	23	28	28	26	32	21	32	822	岡山
愛媛	97	87	76		58		59	61	41	45	32	26	29	27	36	31	31	28	30	23	34	31	24	31	937	愛媛
栃	74	46	60		42		44	33	33	42	32	29	27	41	27	34	32	31	13	24	29	27	29	28	777	栃







石川	41	28	32		21		17	19	14	14	16	7	11	13	12	18	14	10	9	14	7	7	9	15	348	石川
青森	56	48	22		26		19	14	12	15	15	12	13	15	9	8	10	9	12	14	14	14	10	14	381	青森
滋賀	41	31	24		24		29	24	23	24	17	13	17	13	14	16	13	9	7	15	19	13	19	13	418	滋賀
福井	36	34	21		12		24	21	26	23	18	22	20	25	8	9	10	13	12	17	10	9	3	13	386	福井
神奈川	29	28	31		29		27	22	19	23	12	16	19	15	16	14	13	12	8	22	15	1	9	11	391	神奈川
長崎	19	17	17		8		15	13	9	14	10	12	5	9	6	8	9	8	8	12	11	5	8	10	233	長崎
東京	69	42	51		45		26	36	34	36	33	23	23	16	18	16	18	14	15	13	16	11	10	9	574	東京
京都	47	31	36		34		35	27	24	19	16	17	22	19	22	20	18	11	19	15	14	22	20	9	497	京都
香川	37	34	31		44		28	15	16	17	11	11	12	10	12	16	14	8	8	13	11	7	7	7	369	香川
鳥取	15	29	17		12		5	9	15	17	10	12	9	11	8	8	11	9	6	5	11	13	11	6	249	鳥取
佐賀	24	19	20		18		15	18	7	14	13	10	12	7	7	6	5	9	8	6	9	10	14	4	255	佐賀

山梨	21	19	15		18		13	9	8	6	10	7	7	10	7	8	6	6	3	4	2	7	15	4	205	山梨
沖縄	3	6	3		2		4	3	2	3	3	1	6	4	7	3	7	3	3	6	2	4	2	3	80	沖縄
合計	3,604	3,422	3,048	2,486	2,533	2,375	2,284	2,093	2,006	1,739	1,463	1,446	1,462	1,438	1,365	1,350	1,233	1,206	1,191	1,196	1,161	1,045	1,124	1,110	43,380	合計

出典：<https://anzeninfo.mhlw.go.jp/user/anzen/tok/anst00.html>（職場のあんぜんサイト）

[https://www.jisha.or.jp/international/topics/202312\\_02.html](https://www.jisha.or.jp/international/topics/202312_02.html)に戻る。