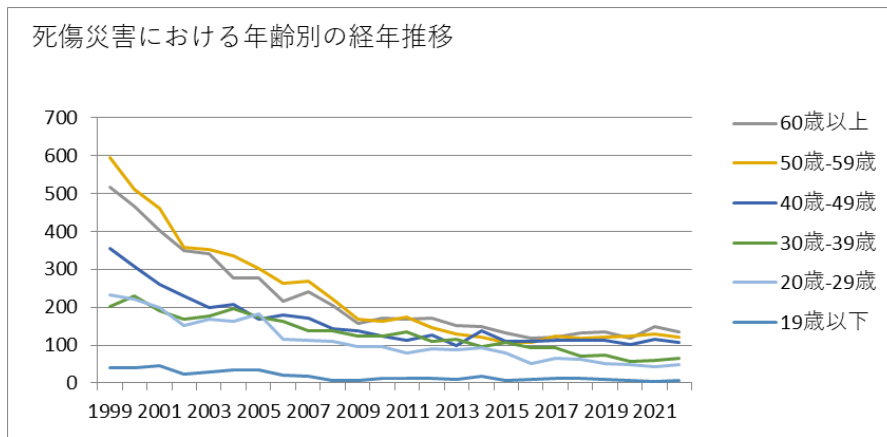
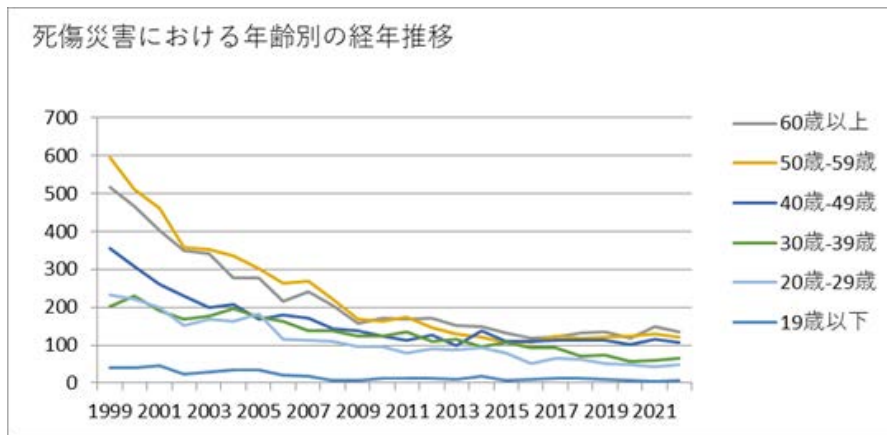


010401製材業における死傷災害の年齢別、規模別、月別及び都道府県別の経年推移（1999-2022年）



010401製材業における死傷災害の年齢別の経年推移（1999-2022年）



010401製材業における死傷災害の労働者規模別の経年推移（1999-2022年）

60歲以上	517	467	403	350	341	277	277	217	241	204	158	171	168	170	153	148	132	117	120	132	135	118	148	135	5,299	60歲以上
50歲-59歲	595	511	461	358	351	335	301	263	269	221	169	162	175	145	128	122	108	107	125	119	120	125	128	120	5,518	50歲-59歲
40歲-49歲	356	307	261	231	199	207	168	179	171	142	137	123	114	127	100	139	109	109	114	113	114	102	115	106	3,843	40歲-49歲
30歲-39歲	201	230	191	168	177	195	175	163	138	137	125	123	134	111	116	96	107	94	92	72	75	56	59	64	3,099	30歲-39歲
20歲-29歲	232	220	200	153	169	163	181	116	114	109	97	95	78	89	87	92	78	51	66	63	52	48	42	48	2,643	20歲-29歲
19歲	40	40	45	24	29	35	34	22	18	7	7	12	11	12	9	18	8	9	11	11	10	6	4	8	430	19歲

以下																										以下
合計	1,941	1,775	1,561	1,284	1,266	1,212	1,136	960	951	820	693	686	680	654	593	615	542	487	528	510	506	455	496	481	20,832	合計

010401製材業における死傷災害の労働者規模別の経年推移（1999-2022年）

労働者規模	1999	2000	2001	2002	2003	2004	2005	2006	2007	2008	2009	2010	2011	2012	2013	2014	2015	2016	2017	2018	2019	2020	2021	2022	合計	労働者規模
10人-29人	792	685	640	483	481	468	457	370	369	333	264	250	216	232	208	224	201	157	193	196	166	165	189	189	7,928	10人-29人
9人以下	851	818	674	605	598	545	478	408	393	316	289	283	283	240	232	222	181	172	180	143	173	122	136	116	8,458	9人以下
30人-49人	196	169	141	122	120	115	126	98	109	76	75	61	86	85	82	100	82	74	78	83	85	84	91	85	2,423	30人-49人

1月	132	144	122	104	111	90	84	75	65	77	47	54	56	43	42	60	37	43	42	41	51	38	49	45	1,652	月
10月	161	134	120	108	114	99	86	96	81	72	54	69	50	60	43	50	54	40	49	47	47	28	39	44	1,745	10月
6月	171	159	129	97	102	95	107	84	69	66	51	56	54	48	49	56	48	34	41	42	37	51	31	44	1,721	6月
3月	183	182	163	96	124	131	107	82	107	62	66	56	67	56	56	55	56	42	55	54	35	47	36	42	1,960	3月
8月	164	142	121	99	96	89	93	66	84	68	63	51	55	52	49	40	35	37	45	38	40	25	51	41	1,644	8月
7月	180	134	129	136	107	107	104	90	86	73	40	72	49	55	53	46	49	54	50	51	40	39	36	39	1,819	7月
4月	163	134	122	114	95	120	89	84	84	77	60	54	62	55	52	56	48	35	43	42	41	33	38	36	1,737	4月
2月	173	189	148	107	94	90	98	83	71	81	66	56	59	75	46	57	39	41	40	35	37	45	43	33	1,806	2月
5月	160	151	132	118	128	98	88	79	92	56	61	62	67	53	56	58	47	24	37	48	40	29	36	30	1,750	5月
9月	177	137	124	102	115	101	102	76	76	64	66	56	54	40	53	46	48	49	51	46	49	32	47	30	1,741	9月
合計	1,941	1,775	1,561	1,284	1,266	1,212	1,136	960	951	820	693	686	680	654	593	615	542	487	528	510	506	455	496	481	20,832	合計

010401製材業における死傷災害の都道府県別の経年推移（1999-2022年）

県	1999	2000	2001	2002	2003	2004	2005	2006	2007	2008	2009	2010	2011	2012	2013	2014	2015	2016	2017	2018	2019	2020	2021	2022	合計	県
北海道	170	152	135		107		111	81	98	75	70	55	65	57	54	56	52	40	53	58	52	48	48	47	1,684	北海道
宮崎	102	65	58		56		57	52	57	42	43	48	55	47	40	30	36	34	38	33	35	41	42	42	1,053	宮崎
岩手	40	44	52		35		19	20	31	15	19	27	23	27	34	26	27	16	21	23	19	22	22	27	589	岩手
愛媛	85	63	58		49		43	37	34	36	27	17	24	17	23	22	20	22	17	18	22	21	16	21	692	愛媛
大分	68	67	71		57		48	41	50	37	38	30	27	34	23	23	27	33	27	32	31	24	22	18	828	大分
長野	39	21	22		21		17	15	14	11	11	14	10	9	8	7	9	6	10	7	3	6	11	18	289	長野
岡山	42	39	42		52		27	28	25	24	12	10	14	17	17	13	11	14	20	15	14	17	10	16	479	岡山
広島	49	56	44		29		29	29	21	23	11	16	16	22	19	23	20	15	22	11	16	16	21	14	522	広島
茨	20	40	27		20		24	19	21	16	13	10	4	14	11	8	9	8	8	12	10	7	5	14	320	茨

城																										城
三 重	71	76	67		52		32	34	31	33	27	28	23	14	17	15	20	15	12	5	13	14	13	13	625	三 重
福 島	53	48	57		40		41	35	39	22	24	28	24	27	21	19	19	16	19	16	13	13	18	13	605	福 島
高 知	49	45	41		49		21	29	30	21	19	14	12	12	12	13	15	17	16	12	13	13	14	13	480	高 知
熊 本	63	42	43		37		42	27	35	34	33	26	23	26	26	24	22	16	15	16	18	12	17	12	609	熊 本
秋 田	52	60	41		17		25	22	27	24	15	19	13	21	19	21	14	19	24	27	15	21	16	12	524	秋 田
静 岡	74	87	63		51		46	39	41	23	19	34	33	18	16	24	7	15	11	17	14	6	6	11	655	静 岡
奈 良	60	49	53		44		37	30	25	26	18	21	24	17	13	24	14	12	10	10	15	14	18	11	545	奈 良
岐 阜	78	63	47		32		30	29	26	21	14	17	14	14	17	7	11	8	8	7	10	15	13	11	492	岐 阜
鹿 児 島	27	24	20		19		19	22	8	17	23	16	15	12	9	12	6	12	16	14	17	4	14	11	337	鹿 児 島
島 根	31	32	22		12		11	21	10	7	13	6	6	11	4	11	7	7	8	11	5	4	8	11	258	島 根

愛知	59	50	43		36		28	34	32	20	24	17	18	13	15	14	12	10	15	11	6	14	13	10	494	愛知
徳島	56	42	38		31		35	19	17	17	13	15	12	14	17	16	12	6	9	6	13	5	6	10	409	徳島
山形	29	32	22		20		14	9	15	20	7	8	8	10	12	11	5	9	7	4	6	7	3	10	268	山形
宮城	33	21	21		25		13	10	12	10	8	3	8	8	7	16	10	2	8	8	14	10	3	10	260	宮城
和歌山	48	49	34		31		23	24	24	21	10	16	20	10	12	7	11	5	15	12	6	6	7	8	399	和歌山
兵庫	49	46	42		25		26	23	15	13	17	12	14	11	10	18	15	7	9	10	4	8	6	8	388	兵庫
富山	38	47	28		25		30	16	21	8	9	11	11	15	12	16	6	5	8	7	11	4	7	8	343	富山
群馬	26	30	33		26		20	18	6	14	17	12	15	9	3	8	7	9	8	6	5	10	15	8	305	群馬
栃木	38	12	20		14		19	10	11	14	6	8	11	7	7	12	10	8	5	5	14	4	12	8	255	栃木
大阪	12	20	23		15		14	12	10	9	4	12	2	12	8	15	15	2	4	7	6	5	15	7	229	大阪

川	19	16	16		12		9	8	6	4	8	7	5	7	2	5	4	2	4	5	3	2	3	3	150	川
滋賀	16	13	12		6		10	11	5	4	6	3	4	2	3	1		1	1	6	2	3	4	3	116	滋賀
鳥取	10	10	12		6		4	3	9	8	3	1	1	6	3	4	4	4	3	3	3	1	1	3	102	鳥取
佐賀	9	8	10		13		6	14	4	5	7	6	5	5	1	1	3	6	3	3	6	5	7	2	129	佐賀
東京	16	8	12		10		8	4	12	5	6	8	5	1	6	1	6		2	4	2		2	2	120	東京
山梨	14	15	10		11		6	2	3	2	4	4	3	2	3	4	3	2	2	1		2	10	1	104	山梨
香川	17	10	9		13		11	2	8	5	4	7	2	2	3	6	7		1	2	3	2	1		115	香川
沖縄	1	1								1			3		4					1					11	沖縄
合計	1,941	1,775	1,561	1,284	1,266	1,212	1,136	960	951	820	693	686	680	654	593	615	542	487	528	510	506	455	496	481	20,832	合計

出典：<https://anzeninfo.mhlw.go.jp/user/anzen/tok/anst00.html>（職場のあんぜんサイト）

https://www.jisha.or.jp/international/topics/202312_02.htmlに戻る。