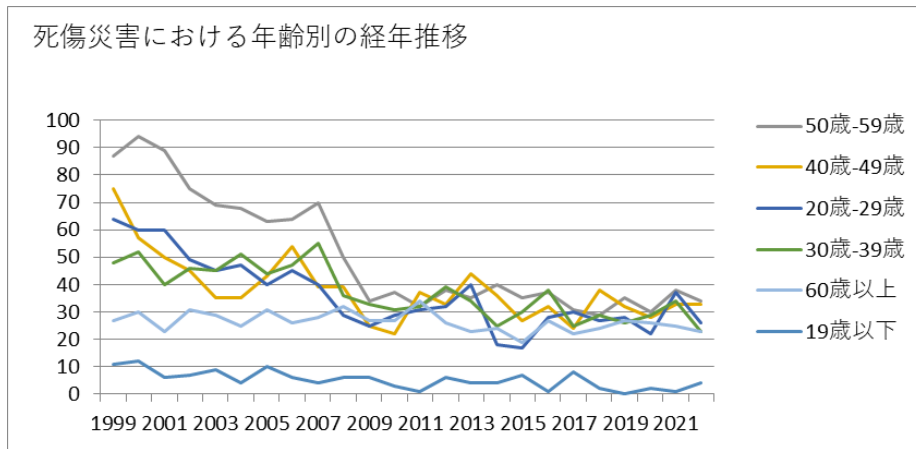
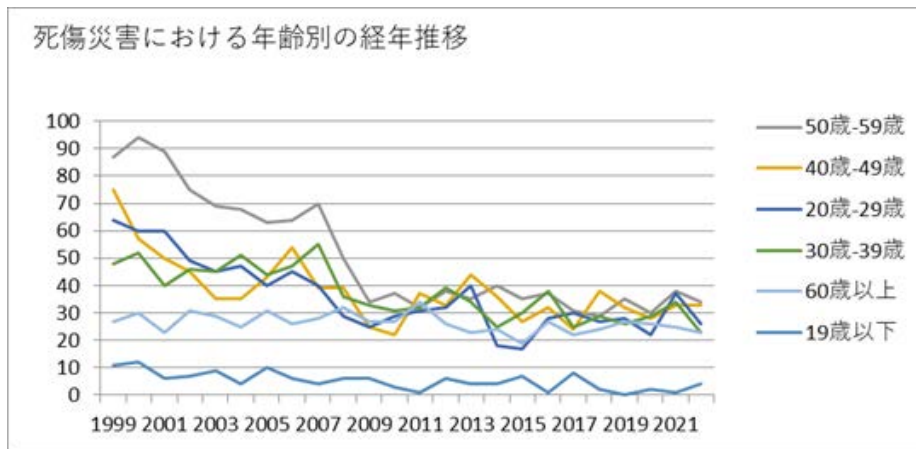


010402合板製造業における死傷災害の年齢別、規模別、月別及び都道府県別の経年推移（1999-2022年）



010402合板製造業における死傷災害の年齢別の経年推移（1999-2022年）



010402合板製造業における死傷災害の労働者規模別の経年推移（1999-2022年）

人-49人	40	45	26	44	35	31	39	32	39	39	16	30	25	28	38	36	24	33	20	30	36	32	25	30	773	人-49人
50人-99人	39	57	47	31	22	36	29	33	38	24	18	20	35	32	23	18	22	28	29	30	28	20	38	23	720	50人-99人
9人以下	50	47	57	53	40	36	44	50	30	40	23	17	23	27	24	22	14	16	18	13	17	11	12	14	698	9人以下
300人以上	23	12	7	3	10	4	9	1	7	1	6	2	3	1	1			5	3	1	1	2	10	4	116	300人以上
合計	312	305	268	253	232	230	231	242	236	192	150	149	167	174	180	147	135	163	140	149	148	137	168	143	4,651	合計

010402合板製造業における死傷災害の月別の経年推移（1999-2022年）

月	1999	2000	2001	2002	2003	2004	2005	2006	2007	2008	2009	2010	2011	2012	2013	2014	2015	2016	2017	2018	2019	2020	2021	2022	合計	月
10月	19	23	25	29	19	24	18	19	21	21	9	10	11	23	7	15	10	15	10	19	20	13	12	25	417	10月

5月	26	17	13	17	18	16	15	19	27	24	8	15	6	4	11	10	11	10	10	9	16	12	10	6	330	月
合計	312	305	268	253	232	230	231	242	236	192	150	149	167	174	180	147	135	163	140	149	148	137	168	143	4,651	合計

010402合板製造業における死傷災害の都道府県別の経年推移（1999-2022年）

県	1999	2000	2001	2002	2003	2004	2005	2006	2007	2008	2009	2010	2011	2012	2013	2014	2015	2016	2017	2018	2019	2020	2021	2022	合計	県
愛知	30	33	24		24		16	21	16	11	20	17	18	17	7	4	6	13	9	9	11	10	5	22	343	愛知
北海道	30	20	21		17		19	16	21	21	10	12	16	23	10	19	5	12	16	13	8	12	9	10	340	北海道
奈良	15	12	9		8		18	21	21	17	6	18	7	15	29	22	15	16	9	18	18	14	19	9	336	奈良
島根	19	12	12		9		8	5	9	3	4	5	5	7	6	2	9	10	11	8	7	5	8	8	172	島根
青森		1	1					1										3	3	5	4	4	4	8	34	青森
岐阜	19	20	15		9		5	12	5	1	7	4	6	7	7	5	5	10	6		4	5	27	7	186	岐阜
宮	8	5	3		4		7	18	18	8	6	4	18	4	4	2	1	1	5	5	5	3		7	136	宮

城																								城		
大阪	10	10	9		12		11	10	11	15	8	9	9	8	14	7	9	9	13	10	5	9	10	6	214	大阪
静岡	16	18	15		18		15	8	8	14	5	3	3	5	3	12	4	5	3	8	4	3	2	6	178	静岡
岩手	10	5	6		6		8	3	9	6	5	10	4	5	1	7	5	7	5	6	7	2	3	6	126	岩手
香川	6	9	13		20		9	5	2	5	3	1	3	1	6	5	5	1	3	5	4	1	1	4	112	香川
石川	9	6	7		3		2	2	3	2	4		2	3	4	4	3	3	2	5	1		3	4	72	石川
宮崎	4	3	1		2		3	1	2	3	3		1	2	5		1	2	1	1	1	1	3	4	44	宮崎
愛媛		2			1		3	2		2		1		2	4	1	3	3	2		4	5	2	4	41	愛媛
徳島	12	15	23		11		5	4	10	2	3	4	3	1	6	1	1	2		2	8	3	4	3	123	徳島
茨城	3	3	3		2		5	5	5	5	6	7	6	5	8	4	4	6	2	4	5	2	5	3	98	茨城
岡山	8	2	1		6		2	6	4			2	5	3	4	1		1	2	1	3	7	1	3	62	岡山

福井	5	3	3		1			1	1	1			2	3		1	3	1	2	4	2	2		3	38	福井
山形	1	2	3		2		1	1	3		1	1		2	3	1	2	1	3	2	1	1		3	34	山形
秋田	18	15	9		6		7	20	11	12	8	12	13	14	10	7	9	14	8	13	10	7	11	2	236	秋田
鳥取	1	12	3		2		1	2	3	2	6	5	6	4	2	1	6	2	2	1	5	10	6	2	84	鳥取
千葉	3	6	5		4		1	7	7	9	7					3	3	4	6	2	1	3	2	2	75	千葉
栃木	5	2	4		5		3	4	3	3	1	2	4	4	6	2	4	5	1	3	1	1	1	2	66	栃木
三重	5	2	2		3		5	2	3	1	3	4	1	7			2	1	2	2	1	2	1	2	51	三重
和歌山	2	3	5		3		3	3	4		1		2	4	3	1		2	1	1	3	2	3	2	48	和歌山
熊本	4	3	4		3		3	1	3	2		1	1	1	1	1	1	1			1		4	2	37	熊本
広島	17	9	7		9		14	7	5	7	3	6	5	2	5	4	6	5	3	1	4	5	8	1	133	広島

新潟	1	3	6		5		7	7	7	6	6	3	2	2	4	6	4	3	5	2	1	3	2	1	86	新潟
福岡	5	13	8		7		4	6	2	7	1	2	1	3	2	4	1	3	3	5	2	1	1	1	82	福岡
京都	4		3		3		5	4	5	5	1	3	2	2	7	2	1	1			1	2	6	1	58	京都
群馬	3	2	5		2		7	2	5	3	2	3	2	1	1	1	1			2	1		4	1	48	群馬
兵庫	2	3	3		2		2	2			4		9	2	4	6	1	3		1	1	1	1	1	48	兵庫
滋賀	7	1	1		2		4	1	5				1		1			1			1	1	1	1	28	滋賀
鹿児島	5	6	2		1		1	1	1	1		2			1	1			1	1	1	1	1	1	28	鹿児島
富山	4	5	3		1		3	2	3			1			1		1					1	1	1	27	富山
埼玉	5	8	6		5		5	9	3	2	4		2	3	3	5	1	3		4	2	3	1		74	埼玉
福島	6	10	1		2		7	8	5	3	3	2	1	3	2	3	4	4	1	3	3	1	1		73	福島

東京	5	6	4		7		4	6	5	7	2	1	2	3			2	2			2				58	東京
長野	1	2	1		1		1	2	2	1	2	2	2	1	2	2	2	1	1			3	1		30	長野
佐賀		3	4				3			1			2	1	1		1		4		2	1	3		26	佐賀
山口	2	2	3		2				4	2	1	2	1	2	2								1		24	山口
神奈川	1						2	1	1					2				2	2		2				13	神奈川
高知	1	3	5		1						1						1				1				13	高知
山梨		2	4		1				1		1												2		11	山梨
大分							1	1		1					1		3		1	1					9	大分
長崎		2	1							1	1								1	1					7	長崎
沖		1					1	2			1								1						6	沖

縄																										縄
合計	312	305	268	253	232	230	231	242	236	192	150	149	167	174	180	147	135	163	140	149	148	137	168	143	4,651	合計

出典：<https://anzeninfo.mhlw.go.jp/user/anzen/tok/anst00.html>（職場のあんぜんサイト）

https://www.jisha.or.jp/international/topics/202312_02.htmlに戻る。