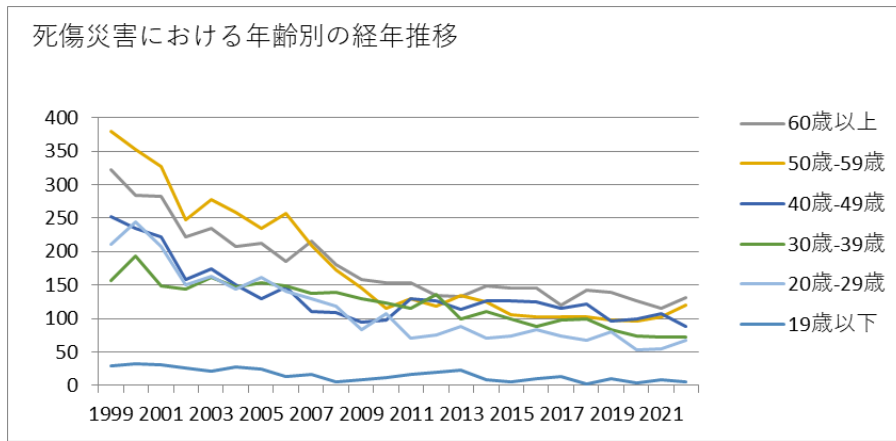
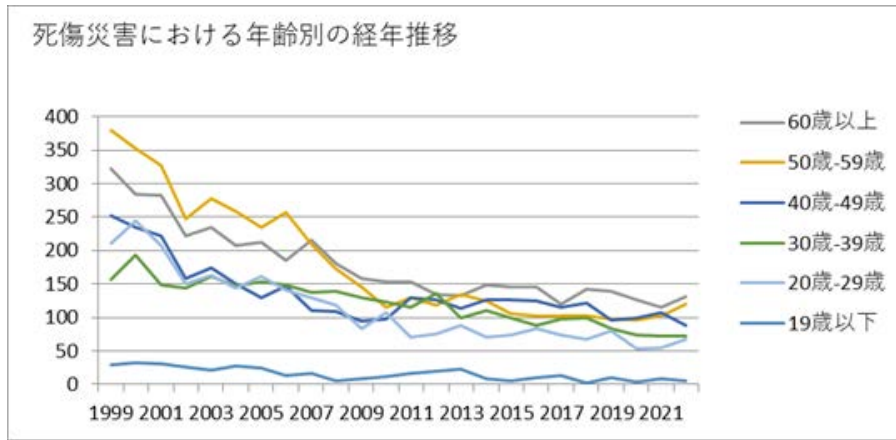


010409その他の木材・木製品製造業における死傷災害の年齢別、規模別、月別及び都道府県別の経年推移（1999-2022年）



010409その他の木材・木製品製造業における死傷災害の年齢別の経年推移（1999-2022年）



010409その他の木材・木製品製造業における死傷災害の労働者規模別の経年推移（1999-2022年）

以下	29	33	31	26	22	27	24	14	16	6	8	12	17	20	23	8	6	10	13	3	10	4	8	6	376	以下
合計	1,351	1,342	1,219	949	1,035	933	917	891	819	727	620	611	615	610	592	588	556	556	523	537	507	453	460	486	17,897	合計

010409その他の木材・木製品製造業における死傷災害の労働者規模別の経年推移（1999-2022年）

労働者規模	1999	2000	2001	2002	2003	2004	2005	2006	2007	2008	2009	2010	2011	2012	2013	2014	2015	2016	2017	2018	2019	2020	2021	2022	合計	労働者規模
10人-29人	498	475	441	318	391	337	331	309	304	269	202	225	205	221	203	224	211	216	182	192	188	167	161	188	6,458	10人-29人
9人以下	592	574	541	442	459	410	404	387	325	299	273	257	274	237	218	223	210	198	198	200	182	167	170	164	7,404	9人以下
30人-49人	140	135	122	92	91	96	95	96	84	77	66	68	55	65	83	66	57	75	75	67	60	56	54	68	1,943	30人-49人

50 人- 99 人	79	107	75	64	66	63	52	69	64	54	48	44	50	56	55	53	47	44	46	64	55	36	48	41	1,380	50 人- 99 人
100 人- 299 人	41	38	35	30	28	27	33	23	36	21	31	15	28	30	29	19	30	21	19	14	17	25	23	21	634	100 人- 299 人
300 人 以 上	1	13	5	3			2	7	6	7		2	3	1	4	3	1	2	3		5	2	4	4	78	300 人 以 上
合 計	1,351	1,342	1,219	949	1,035	933	917	891	819	727	620	611	615	610	592	588	556	556	523	537	507	453	460	486	17,897	合 計

010409その他の木材・木製品製造業における死傷災害の月別の経年推移（1999-2022年）

月	1999	2000	2001	2002	2003	2004	2005	2006	2007	2008	2009	2010	2011	2012	2013	2014	2015	2016	2017	2018	2019	2020	2021	2022	合計	月
3月	113	122	107	78	89	92	82	76	67	67	50	56	70	60	67	53	48	44	56	55	35	36	40	54	1,617	3 月
1月	104	103	113	76	65	73	77	83	71	71	56	48	46	53	49	55	46	58	42	50	47	44	44	52	1,526	1 月

2月	116	118	95	78	88	79	80	69	59	56	42	46	65	56	37	51	43	49	41	44	53	38	30	44	1,477	2月
11月	88	113	102	67	78	75	70	70	65	44	41	58	52	61	54	49	45	45	51	43	35	29	28	44	1,407	11月
9月	107	119	88	57	100	78	65	65	60	62	64	54	53	43	42	50	47	48	33	48	36	43	43	42	1,447	9月
6月	108	109	110	89	95	81	86	95	86	58	47	45	45	47	49	52	57	53	47	46	44	38	34	40	1,561	6月
12月	115	112	89	76	81	72	54	71	53	52	52	43	52	58	44	56	40	33	43	43	38	38	21	40	1,376	12月
7月	140	113	106	97	76	73	82	74	76	77	51	57	62	46	55	40	49	46	32	50	38	27	41	39	1,547	7月
5月	108	113	105	87	76	68	82	66	80	56	50	46	39	57	46	59	41	43	53	41	49	44	35	38	1,482	5月
8月	111	99	108	74	91	72	86	86	71	63	49	59	44	46	49	38	44	39	47	37	45	39	33	34	1,464	8月
10月	133	105	92	97	114	86	75	73	65	52	62	56	45	36	51	42	45	51	43	42	50	42	57	30	1,544	10月
4月	108	116	104	73	82	84	78	63	66	69	56	43	42	47	49	43	51	47	35	38	37	35	54	29	1,449	4月
合	1,351	1,342	1,219	949	1,035	933	917	891	819	727	620	611	615	610	592	588	556	556	523	537	507	453	460	486	17,897	合

栃木	31	32	36		23		22	19	19	25	25	19	12	30	14	20	18	18	7	16	14	22	16	18	456	栃木
福岡	49	41	36		32		24	21	19	20	11	19	11	18	24	26	15	18	11	16	19	12	13	15	470	福岡
茨城	33	30	30		30		31	31	29	16	14	14	15	14	26	20	25	14	17	12	21	16	15	15	468	茨城
長野	34	22	17		20		19	21	13	16	7	7	13	5	12	6	7	13	5	9	7	6	8	15	282	長野
岐阜	52	53	67		40		53	38	34	24	29	26	31	18	29	27	28	19	34	27	27	11	15	14	696	岐阜
福島	27	22	16		17		15	21	11	18	13	8	14	15	12	17	11	13	10	16	8	8	14	13	319	福島
岡山	30	23	25		14		28	7	12	14	9	4	9	13	12	9	6	8	6	12	9	8	10	13	281	岡山
群馬	40	38	23		26		23	18	18	16	12	23	19	20	22	22	12	15	13	16	12	12	12	12	424	群馬
千葉	18	30	24		22		23	24	11	10	22	21	22	20	24	9	12	16	17	11	16	11	16	12	391	千葉
新潟	25	22	25		21		14	20	12	10	13	10	10	10	9	13	14	12	12	10	6	10	8	12	298	新潟
秋	12	16	6		15		6	13	9	11	2	7	6	3	5	4	3	7	7	10	5	5	7	12	171	秋

香川	14	15	9		11		8	8	6	7	4	3	7	7	3	5	2	7	4	6	4	4	5	3	142	香川
山形	4	9	5		7		5	4	6	5		4	4	4	4	5	9	7	6	4	6	5	3	3	109	山形
山梨	7	2	1		6		7	7	4	4	5	3	4	8	4	4	3	4	1	3	2	5	3	3	90	山梨
沖縄	2	4	3		2		3	1	2	2	2	1	3	4	3	3	7	3	2	5	2	4	2	3	63	沖縄
高知	13	7	7		7		11	7	4	6	5	10	5	8	2	2	10	9	8	5	4	5	3	2	140	高知
佐賀	15	8	6		5		6	4	3	8	6	4	5	1	5	5	1	3	1	3	1	4	4	2	100	佐賀
島根	9	8	2		3		8	5	5	5	3		4	5	1	2	1	3	6	4	2	4		1	81	島根
青森	15	6	2		6		3	4	3	3	5	1	2	1	1	1	2	2	1	1		3	2	1	65	青森
鳥取	4	7	2		4			4	3	7	1	6	2	1	3	3	1	3	1	1	3	2	4	1	63	鳥取
合計	1,351	1,342	1,219	949	1,035	933	917	891	819	727	620	611	615	610	592	588	556	556	523	537	507	453	460	486	17,897	合計

出典：<https://anzeninfo.mhlw.go.jp/user/anzen/tok/anst00.html>（職場のあんぜんサイト）

https://www.jisha.or.jp/international/topics/202312_02.htmlに戻る。