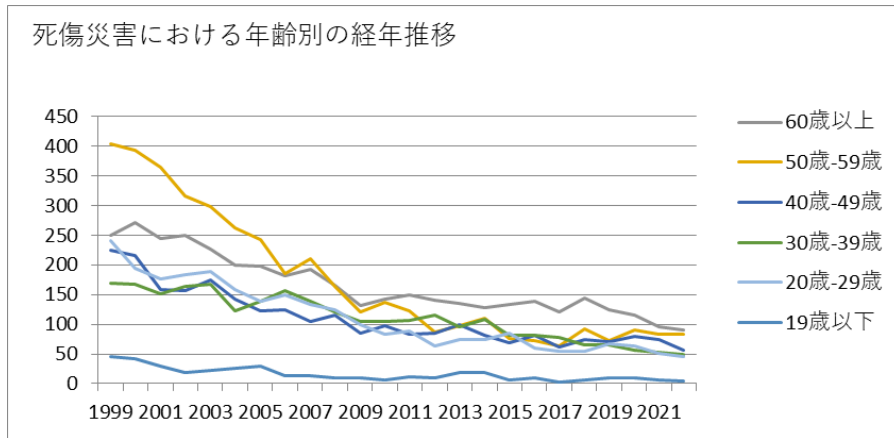
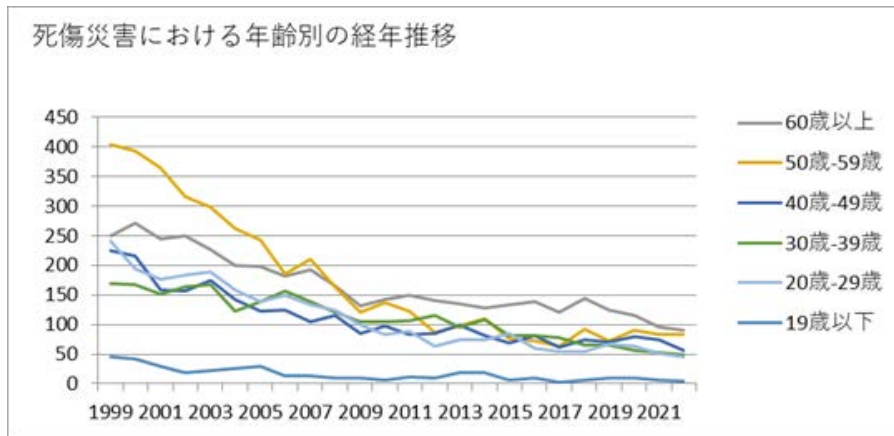


0105家具・装備品製造業における死傷災害の年齢別、規模別、月別及び都道府県別の経年推移（1999-2022年）



0105家具・装備品製造業における死傷災害の年齢別の経年推移（1999-2022年）



0105家具・装備品製造業における死傷災害の労働者規模別の経年推移（1999-2022年）

60歲以上	250	272	245	249	226	200	197	181	193	165	132	142	150	140	135	128	133	138	121	144	124	115	96	90	3,966	60歲以上
50歲-59歲	404	393	365	316	298	263	242	185	210	163	121	137	123	86	97	110	76	72	63	93	73	90	83	83	4,146	50歲-59歲
40歲-49歲	224	215	159	157	175	143	122	125	105	116	85	98	84	85	99	82	69	82	62	75	70	80	74	56	2,642	40歲-49歲
30歲-39歲	170	168	151	164	167	123	138	156	138	121	104	105	106	116	96	108	81	82	77	66	66	57	52	50	2,662	30歲-39歲
20歲-29歲	241	195	176	184	189	159	138	149	134	125	100	83	88	63	74	75	85	59	55	55	67	64	51	45	2,654	20歲-29歲
19歲	46	42	30	19	22	25	29	13	14	9	10	6	11	9	19	18	7	10	3	7	9	10	7	5	380	19歲

以下																										以下
合計	1,335	1,285	1,126	1,089	1,077	913	866	809	794	699	552	571	562	499	520	521	451	443	381	440	409	416	363	329	16,450	合計

0105家具・装備品製造業における死傷災害の労働者規模別の経年推移（1999-2022年）

労働者規模	1999	2000	2001	2002	2003	2004	2005	2006	2007	2008	2009	2010	2011	2012	2013	2014	2015	2016	2017	2018	2019	2020	2021	2022	合計	労働者規模
9人以下	585	583	527	501	505	430	420	355	343	325	266	285	258	211	225	218	180	202	158	148	130	150	130	117	7,252	9人以下
10人-29人	430	411	338	326	339	289	270	250	244	228	174	166	168	139	157	164	137	128	120	150	135	135	128	101	5,127	10人-29人
30人-49人	148	147	108	109	101	85	83	79	94	50	54	48	59	54	51	45	54	38	47	45	56	61	39	36	1,691	30人-49人

100 人- 299 人	62	55	47	44	36	38	34	51	41	35	23	29	32	32	40	39	35	28	22	51	39	34	37	34	918	100 人- 299 人
50 人- 99 人	102	84	93	97	87	66	53	66	59	58	31	34	40	49	45	50	41	41	32	35	40	32	26	33	1,294	50 人- 99 人
300 人 以 上	8	5	13	12	9	5	6	8	13	3	4	9	5	14	2	5	4	6	2	11	9	4	3	8	168	300 人 以 上
合 計	1,335	1,285	1,126	1,089	1,077	913	866	809	794	699	552	571	562	499	520	521	451	443	381	440	409	416	363	329	16,450	合 計

0105家具・装備品製造業における死傷災害の月別の経年推移（1999-2022年）

月	1999	2000	2001	2002	2003	2004	2005	2006	2007	2008	2009	2010	2011	2012	2013	2014	2015	2016	2017	2018	2019	2020	2021	2022	合計	月
4月	103	94	87	87	90	69	69	58	72	61	36	47	39	39	41	36	31	40	34	32	30	29	33	39	1,296	4 月
3月	119	129	101	111	93	99	78	72	69	70	61	61	55	38	43	58	43	37	42	38	40	44	37	33	1,571	3 月
10																										10

月	124	112	88	80	117	68	74	66	75	54	46	47	57	43	38	35	41	35	30	40	34	38	26	33	1,401	月
6月	133	95	107	99	87	72	70	73	74	71	55	33	56	42	36	38	39	43	30	33	29	41	42	32	1,430	6月
9月	122	126	94	100	84	82	77	65	59	54	44	43	51	48	42	39	34	38	22	27	35	38	29	32	1,385	9月
12月	93	85	83	64	70	71	59	64	61	55	46	46	44	40	42	26	34	36	37	33	24	38	22	27	1,200	12月
7月	120	108	91	95	95	105	60	68	65	60	42	56	40	48	49	46	41	33	22	42	45	31	33	25	1,420	7月
11月	106	88	96	90	84	70	78	75	54	57	34	50	43	33	51	31	41	34	37	44	34	27	26	25	1,308	11月
5月	94	101	97	101	100	72	78	62	62	51	37	42	40	48	41	59	33	32	24	29	33	21	29	24	1,310	5月
1月	111	105	96	86	82	67	66	67	63	53	55	37	45	37	46	60	44	34	29	45	38	41	32	23	1,362	1月
8月	101	110	104	73	93	76	73	82	70	42	38	46	58	36	50	47	36	30	33	31	30	41	21	19	1,340	8月
2月	109	132	82	103	82	62	84	57	70	71	58	63	34	47	41	46	34	51	41	46	37	27	33	17	1,427	2月
合計	1,335	1,285	1,126	1,089	1,077	913	866	809	794	699	552	571	562	499	520	521	451	443	381	440	409	416	363	329	16,450	合計

茨城	13	12	7		8		3	10	13	8	8	2	4	4	6	11	4	6	2	4	7	10	6	7	155	茨城
富山	10	12	15		18		9	2	9	2	6	4	5	9	7	5	4	7	3	2	7	4	7	7	154	富山
岡山	19	16	12		24		13	13	21	17	10	10	9	11	7	9	6	9	11	5	7	6	13	6	254	岡山
福島	8	26	14		21		13	14	20	11	4	9	11	11	7	8	13	11	7	5	15	7	6	6	247	福島
三重	22	19	12		15		14	13	12	18	6	13	5	9	7	6	8	6	9	10	6	7	3	6	226	三重
大分	17	15	18		16		17	16	17	17	6	9	8	9	9	10	5	6	5	13	10	7	6	5	241	大分
奈良	11	15	10		8		14	5	7	11	12	7	9	9	8	5	13	13	8	3	6	5	9	5	193	奈良
千葉	17	14	12		12		5	8	11	2	6	6	5	5	8	9	6	6	4	4	5	3	2	5	155	千葉
石川	15	10	17		4		11	8	7	9	2	8	11	8	3	5	2	4	3		1	7	2	5	142	石川
山口	12	14	9		12		12	6	3	7	5	3	8	4	4	4	7	2	3		7	4	3	5	134	山口
滋	13	6	9		4		4	8	9	7	5	8	4	8	3	7	6	5	2	1	3	3	6	5	126	滋

賀																									賀	
東京	35	30	36		43		29	21	21	25	29	18	14	13	13	10	13	11	14	9	11	8	7	4	414	東京
秋田	14	24	13		9		6	13	12	12	7	11	7	8	5	11	10	7	5	4	6	6	9	4	203	秋田
愛媛	19	10	12		12		10	8	6	7	4	6	7	6	1	3	3	5	3	1	6	5	3	4	141	愛媛
山形	30	18	24		25		14	19	18	10	5	6	9	9	10	9	14	9	3	8	11	10	6	3	270	山形
香川	32	26	15		19		10	13	17	14	12	8	6	11	10	10	6	5	4	6	5	2	7	3	241	香川
岩手	9	10	10		15		7	8	5	8	5	4	6	5	3	5	3	4	2	5	4	3	5	3	129	岩手
宮城	9	13	7		13		15	8	6	5	2	4	7	1	8	4	4	3		6	5		2	3	125	宮城
鹿児島	12	10	4		13		10	3	9	5	3	1	2	2	10	4	3	7	3	4	3	5	3	3	119	鹿児島
京都	12	17	18		12		13	9	8	7	7	3	7	4	4	5	4	8	8	3		3	2	2	156	京都
宮	15	15	5		8		11	10	6	6	2	6	2	10	4	6	5	11	1	1	9	9	1	2	145	宮

崎																									崎	
青森	4	8	10		7		5	4	3	2	1	4	4	2	4	6	2	1	3	6		1	3	2	82	青森
山梨	6	6	7		5		1	1	3	3	1	2	3	4	5	2	2	2		5	4	1	1	2	66	山梨
高知	14	20	18		22		7	4	6	10	6	9	4	3	9	6	3	7	8	3	3	2	4	1	169	高知
島根	16	17	12		14		6	5	8	4	5	3	3	5	5	5	3	2	5	9	4	3		1	135	島根
長崎	12	7	12		13		5	4	7	5	4	3	6	2	2	1	4	2	2	6	4	5	2	1	109	長崎
熊本	11	14	9		16		10	4	6	6	3	3	2	2	3	3	1	3	2		2	1	5	1	107	熊本
沖縄	6	6	8		8		4	7	2	2	2	3	4	2	1	1	1	2		2	2		1	1	65	沖縄
鳥取	7	4	3		8		3	6	2	3	3	1	1	1	2	3	2	1			4	2	1		57	鳥取
合計	1,335	1,285	1,126	1,089	1,077	913	866	809	794	699	552	571	562	499	520	521	451	443	381	440	409	416	363	329	16,450	合計

出典：<https://anzeninfo.mhlw.go.jp/user/anzen/tok/anst00.html> (職場のあんぜんサイト)

https://www.jisha.or.jp/international/topics/202312_02.htmlに戻る。