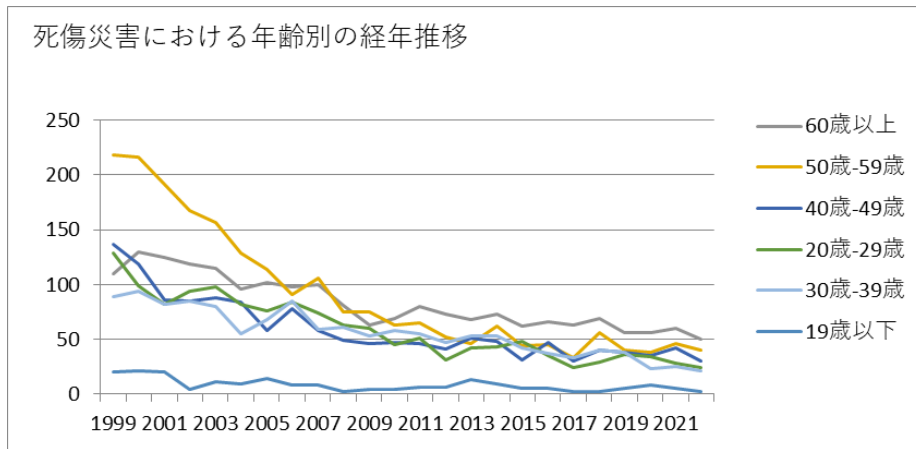
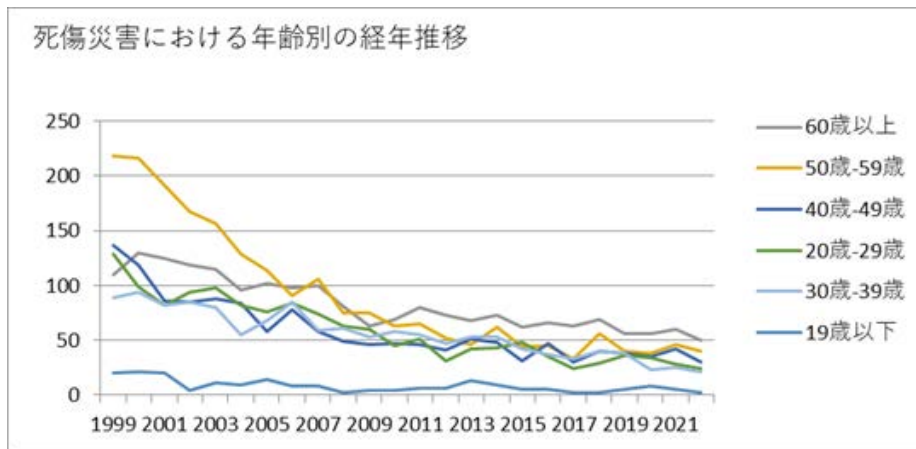


010501木製家具製造業における死傷災害の年齢別、規模別、月別及び都道府県別の経年推移（1999-2022年）



010501木製家具製造業における死傷災害の年齢別の経年推移（1999-2022年）



010501木製家具製造業における死傷災害の労働者規模別の経年推移（1999-2022年）

49人	91	103	58	68	53	49	43	43	56	34	35	25	33	33	33	25	27	26	22	25	32	26	26	27	993	49人
50人-99人	58	53	67	68	50	40	23	38	31	28	22	13	21	28	22	32	15	22	16	21	23	20	16	16	743	50人-99人
100人-299人	45	36	28	22	21	25	23	30	18	17	12	17	19	17	17	18	13	15	9	23	18	9	18	9	479	100人-299人
300人以上	1	1	3	6	5	1	1	2	3			3	1	2	1	3		2		3	1	1		2	42	300人以上
合計	703	679	586	555	549	455	432	444	405	331	301	286	303	250	273	288	232	235	185	236	213	194	206	167	8,508	合計

010501木製家具製造業における死傷災害の月別の経年推移（1999-2022年）

月	1999	2000	2001	2002	2003	2004	2005	2006	2007	2008	2009	2010	2011	2012	2013	2014	2015	2016	2017	2018	2019	2020	2021	2022	合計	月
4月	56	55	44	47	46	33	34	32	38	30	18	24	22	21	16	21	14	23	13	18	16	14	22	28	685	4月

2月	56	71	45	57	39	39	44	33	42	32	30	30	22	27	22	26	16	28	19	23	25	13	10	3	752	月
合計	703	679	586	555	549	455	432	444	405	331	301	286	303	250	273	288	232	235	185	236	213	194	206	167	8,508	合計

010501木製家具製造業における死傷災害の都道府県別の経年推移（1999-2022年）

県	1999	2000	2001	2002	2003	2004	2005	2006	2007	2008	2009	2010	2011	2012	2013	2014	2015	2016	2017	2018	2019	2020	2021	2022	合計	県
福岡	97	90	82		75		47	49	38	30	34	25	32	25	32	27	17	21	23	22	21	26	28	15	856	福岡
北海道	46	45	44		27		24	18	26	15	13	18	21	12	12	11	13	19	14	15	17	6	15	14	445	北海道
静岡	55	49	42		30		37	31	25	21	22	19	21	16	13	25	18	12	8	12	10	11	12	10	499	静岡
愛知	26	35	28		22		24	20	21	17	9	24	13	9	9	12	7	11	7	7	6	10	8	10	335	愛知
佐賀	11	12	11		13		6	9	8	11	5	7	9	7	8	3	6	6	6	7	5	6	9	8	173	佐賀
広島	36	35	34		27		19	26	13	11	15	11	15	16	9	17	9	11	8	14	15	9	7	7	364	広島
群	32	21	25		20		23	23	16	12	12	15	8	13	16	10	9	9	7	11	6	13	4	7	312	群

馬																								馬		
福井	11	11	16		8		8	9	2	7	7	2	2	4	7	2	2	5	4	11	5	7	7	7	144	福井
大阪	26	23	25		28		23	32	20	23	13	24	23	12	22	19	18	21	7	9	10	5	14	6	403	大阪
岐阜	35	32	16		17		14	25	28	22	25	17	19	9	14	20	19	9	11	19	14	8	14	6	393	岐阜
兵庫	23	14	12		17		13	17	17	8	12	8	8	5	5	7	3	4	5	2	3	4	6	6	199	兵庫
埼玉	20	19	15		15		20	16	29	22	19	8	11	9	9	13	10	4	11	10	3	6	4	5	278	埼玉
徳島	28	28	20		12		24	14	13	10	7	5	14	11	10	10	10	5	4	6	4	6	4	4	249	徳島
大分	11	6	10		12		9	13	9	11	3	3	5	4	7	6	2	6	1	10	8	3	4	4	147	大分
秋田	9	16	3		5		1	9	5	7	4	6	4	2	2	7	6	4	3	1	5	5	8	4	116	秋田
栃木	14	8	9		9		7	3	3	3	4	5	7	4	2	4	4	5	3	9	3	4	1	4	115	栃木
愛媛	9	5	8		5		3	6	5	5	2	5	2	3	1	3	1	2	1	1	3	2	2	4	78	愛媛

和歌山	12	18	10		14		8	10	8	11	7	6	4	8	7	8	6	1	1	2	2	2	2	2	149	和歌山
福島	1	12	7		7		7	9	11	8	2	6	9	7	7	4	6	5	5	2	8	2	2	2	129	福島
宮崎	11	9	4		5		5	6	2	3	1	4	2	7	3	4	4	6		1	6	6	1	2	92	宮崎
奈良	8	7	4		1		6	3	2	6	5	2	1	2	2	1	4	5	4	2	1	1	2	2	71	奈良
鹿児島	6	5	1		4		5	1	4	3		1	2	1	3	2	2	3		2	2	4	1	2	54	鹿児島
青森	2	6	5		3		2	3	2	1		3	2	1	4	5	2		2	4		1	3	2	53	青森
神奈川	7	4	6		7		5	9	4	3	4	4	4	3	2	9		1	3	5	1	2	4	1	88	神奈川
岩手	3	6	4		10		2	2	3	4	4	2	6	4	2	2	2	4		3	4	2	3	1	73	岩手
富山	3	5	3		7		3	1	4		4	3	2	4	1	3		2	1	1	3	2	2	1	55	富山

縄	1		2		1		2	1		1	1	1	2						1					13	縄	
合計	703	679	586	555	549	455	432	444	405	331	301	286	303	250	273	288	232	235	185	236	213	194	206	167	8,508	合計

出典：<https://anzeninfo.mhlw.go.jp/user/anzen/tok/anst00.html>（職場のあんぜんサイト）

https://www.jisha.or.jp/international/topics/202312_02.htmlに戻る。