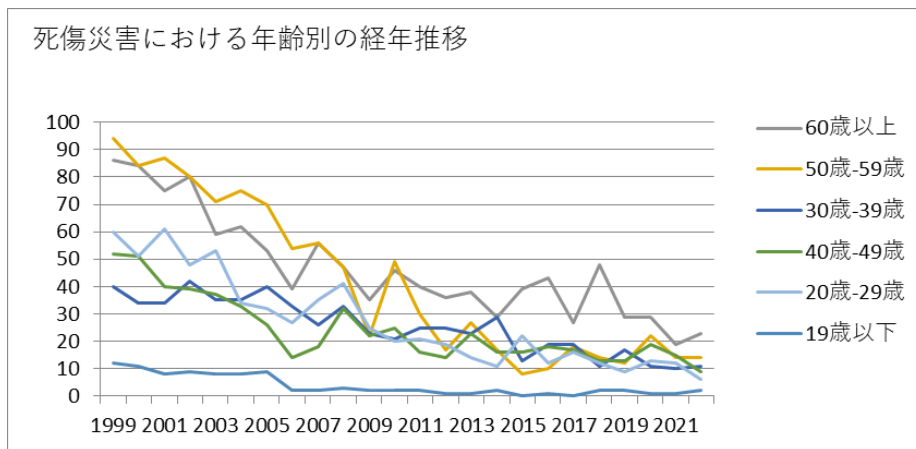
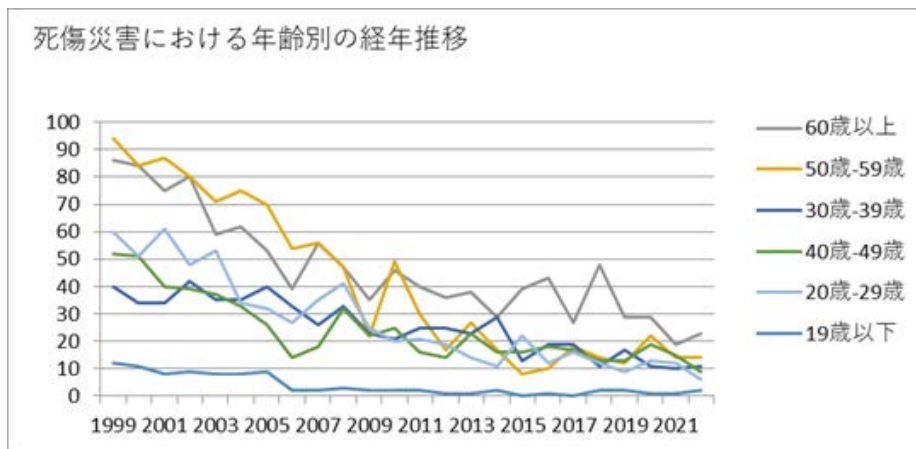


010503建具製造業における死傷災害の年齢別、規模別、月別及び都道府県別の経年推移（1999-2022年）



010503建具製造業における死傷災害の年齢別の経年推移（1999-2022年）



010503建具製造業における死傷災害の労働者規模別の経年推移（1999-2022年）

19 歳 以 下	12	11	8	9	8	8	9	2	2	3	2	2	2	1	1	2		1		2	2	1	1	2	91	19 歳 以 下
合 計	344	315	305	298	263	247	230	169	193	203	129	163	134	112	126	104	98	103	97	100	82	95	71	65	4,046	合 計

010503建具製造業における死傷災害の労働者規模別の経年推移（1999-2022年）

労働者規模	1999	2000	2001	2002	2003	2004	2005	2006	2007	2008	2009	2010	2011	2012	2013	2014	2015	2016	2017	2018	2019	2020	2021	2022	合計	労働者規模	
9人 以 下	222	213	190	193	165	162	150	105	113	129	87	107	85	72	80	72	49	68	62	53	41	56	39	34	2,547	9人 以 下	
10 人- 29 人	97	81	83	72	61	57	42	40	52	56	30	38	27	32	27	19	21	19	17	26	23	19	20	18	977	10 人- 29 人	
100 人-																											100 人-

299人	3		5	4	4	1	2	6	1		3	4	2	8	4	7	5	6	10	4	4	3	8	94	299人	
30人-49人	21	12	21	18	16	10	16	8	13	8	8	12	13	4	5	7	12	4	12	8	8	13	6	4	259	30人-49人
300人以上	1		1	1		2	3										1				3	1	2	1	16	300人以上
50人-99人	3	6	10	9	17	12	18	14	9	9	4	3	5	2	6	2	8	7		3	3	2	1		153	50人-99人
合計	344	315	305	298	263	247	230	169	193	203	129	163	134	112	126	104	98	103	97	100	82	95	71	65	4,046	合計

010503建具製造業における死傷災害の月別の経年推移（1999-2022年）

月	1999	2000	2001	2002	2003	2004	2005	2006	2007	2008	2009	2010	2011	2012	2013	2014	2015	2016	2017	2018	2019	2020	2021	2022	合計	月
12月	24	20	15	14	19	18	13	11	22	20	18	9	9	6	10	1	7	12	9	6	1	10	6	11	291	12月

山	9	6	7		11		3	5	8	11	5	4	2	2	4	2	3	3	2		1	2	3	1	94	山
山口	5	9	6		7		9	3	2	4	3	2	3	1	3	2	4	2	2		3	3	2	1	76	山口
群馬	9	7	4		5		3	1	1	5	4	4			5		4	4	2	2	1	2	2	1	66	群馬
宮城	4	7	3		3		5	4	3	2	1	3	2	1	4	1	1	2		1	1			1	49	宮城
香川	6	5	1		4		3	4	3	3	3	5	1	1	2	3					1	1	1	1	48	香川
沖縄	3	4	4		7		2	6	1	1	1	2	1	2	1	1	1	1		1	1		1	1	42	沖縄
高知	2	4	4		6			1	1	4	2	3	1	2		2		1	2	1		2		1	39	高知
佐賀	4	3	1		1		3	2	2	2		3	2		2	3	1	3	2		1	1	1	1	38	佐賀
岩手	4	2	6		3		4	2		3	1	2		1	1		1		1	2		1	1	1	36	岩手
千葉	4	6	4		1		1	1	1	1	2	2	2	2	3	2	1	1		1				1	36	千葉
京	2	2	7		2		5	1	3	1	3		2	1	1	1		1	1	1				1	35	京

山梨		1	1						1	2					2		1	1		1					10	山梨
合計	344	315	305	298	263	247	230	169	193	203	129	163	134	112	126	104	98	103	97	100	82	95	71	65	4,046	合計

出典：<https://anzeninfo.mhlw.go.jp/user/anzen/tok/anst00.html>（職場のあんぜんサイト）

https://www.jisha.or.jp/international/topics/202312_02.htmlに戻る。