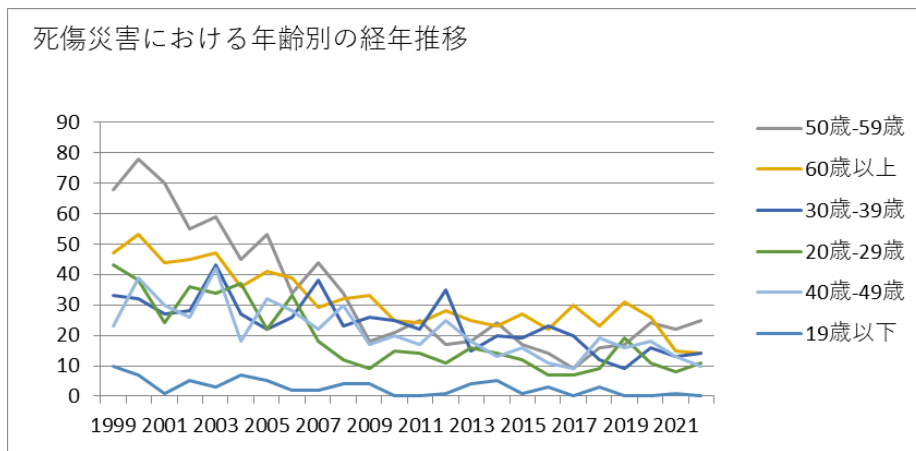
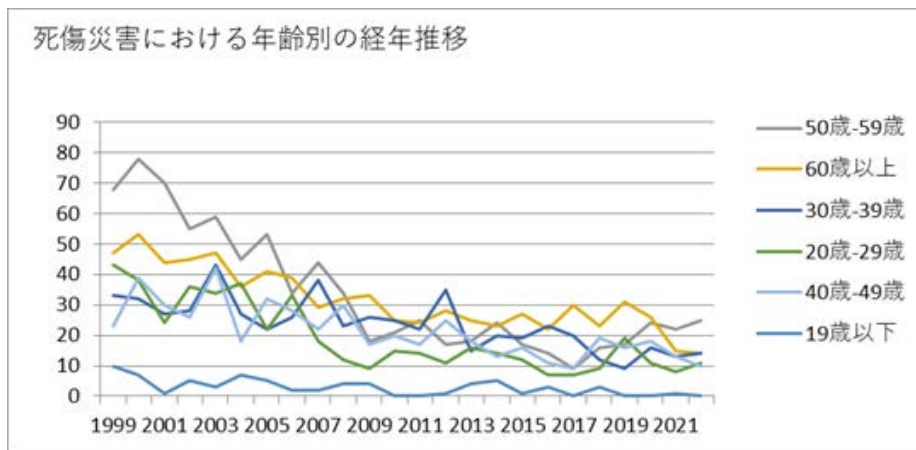


010509その他の家具・装備品製造業における死傷災害の年齢別、規模別、月別及び都道府県別の経年推移（1999-2022年）



010509その他の家具・装備品製造業における死傷災害の年齢別の経年推移（1999-2022年）



010509その他の家具・装備品製造業における死傷災害の労働者規模別の経年推移（1999-2022年）

19 歳 以 下	10	7	1	5	3	7	5	2	2	4	4			1	4	5	1	3		3			1		68	19 歳 以 下
合 計	224	247	196	195	228	170	175	162	153	135	107	106	102	117	96	99	92	80	75	82	92	95	72	74	3,174	合 計

010509その他の家具・装備品製造業における死傷災害の労働者規模別の経年推移（1999-2022年）

労働者規模	1999	2000	2001	2002	2003	2004	2005	2006	2007	2008	2009	2010	2011	2012	2013	2014	2015	2016	2017	2018	2019	2020	2021	2022	合計	労働者規模	
9人 以 下	84	103	89	86	91	78	76	60	57	61	49	37	45	41	39	32	30	37	23	20	30	27	27	27	1,249	9人 以 下	
10 人- 29 人	79	93	59	66	87	63	62	59	53	44	37	37	32	29	26	38	34	27	31	28	31	34	24	23	1,096	10 人- 29 人	
100 人-																											100 人-

299人	5	7	12	14	8	4	8	7	6	8	5	7	3	9	12	10	6	3	4	12	11	10	8	9	188	299人
50人-99人	23	17	8	12	12	8	10	12	13	13	2	11	9	14	11	12	12	8	8	8	6	9	6	8	252	50人-99人
30人-49人	30	26	25	13	26	17	17	18	17	7	10	10	9	13	8	6	8	4	8	9	12	15	7	5	320	30人-49人
300人以上	3	1	3	4	4		2	6	7	2	4	4	4	11		1	2	1	1	5	2		2	69	300人以上	
合計	224	247	196	195	228	170	175	162	153	135	107	106	102	117	96	99	92	80	75	82	92	95	72	74	3,174	合計

010509その他の家具・装備品製造業における死傷災害の月別の経年推移（1999-2022年）

月	1999	2000	2001	2002	2003	2004	2005	2006	2007	2008	2009	2010	2011	2012	2013	2014	2015	2016	2017	2018	2019	2020	2021	2022	合計	月
6月	20	18	25	22	19	12	13	12	20	13	9	9	10	12	8	9	8	5	7	5	12	5	7	11	291	6月

月	18	20	14	15	15	12	13	15	11	9	4	7	9	11	8	2	6	3	9	6	7	5	5	2	226	月
合計	224	247	196	195	228	170	175	162	153	135	107	106	102	117	96	99	92	80	75	82	92	95	72	74	3,174	合計

010509その他の家具・装備品製造業における死傷災害の都道府県別の経年推移（1999-2022年）

県	1999	2000	2001	2002	2003	2004	2005	2006	2007	2008	2009	2010	2011	2012	2013	2014	2015	2016	2017	2018	2019	2020	2021	2022	合計	県
埼玉	8	17	8		8		12	11	12	6	7	6	5	9	6	4	6	3	4	12	4	8	5	9	170	埼玉
大阪	18	17	11		19		13	4	4	7	7	7	3	7	4	2	4	5	1	3	8	11	1	7	163	大阪
岐阜	11	11	16		13		8	15	15	7	8	8	3	10	7	4	7	6	5	3	5	8	1	6	177	岐阜
神奈川	2	7	5				4	5	5	2	2	3	1	6	5	4	2	2	2	6	4	7	4	5	83	神奈川
愛知	16	23	20		17		16	11	12	6	8	6	9	6	9	8	9	6	7	6	8	5	4	4	216	愛知
静岡	20	18	10		13		6	11	6	6	7	4	12	6	4	8	4	7	4	4	3	2	3	3	161	静岡
三	7	3	2		2		3	4	1	4	1	5	1	4	1	3	2	1	1	2		4		3	54	三

大分	1	3	1		1		3		5	3	1	2		2	1	2	1		1		1	1	1	1	31	大分
宮城	1	1			2		3			1			2		2	3	3			2	2		2	1	25	宮城
長崎	1		1		2		1	1	1	1	1		1		1	1	2			2	1		2	1	20	長崎
山口	1		1		2					1			2	2		1	1					1		1	13	山口
福井	1							1				2					1		2		2			1	10	福井
山梨	1		2				1					1		1										1	7	山梨
北海道	1	12	6		5		5	6	7	8	1	5	3	2	2	4	1	1		1	2	1	3		76	北海道
栃木	7	6	5		6		5	1	3	2	2	2	1	4	2	3	1		1	3	4	1	2		61	栃木
長野		3	5		4		5	2	2	3	4	1	3		2	1	3	1	2		3	4	3		51	長野
香川	8	4	3		4		2	4	3	3	2	2	1	1	1	1				1			1		41	香川

