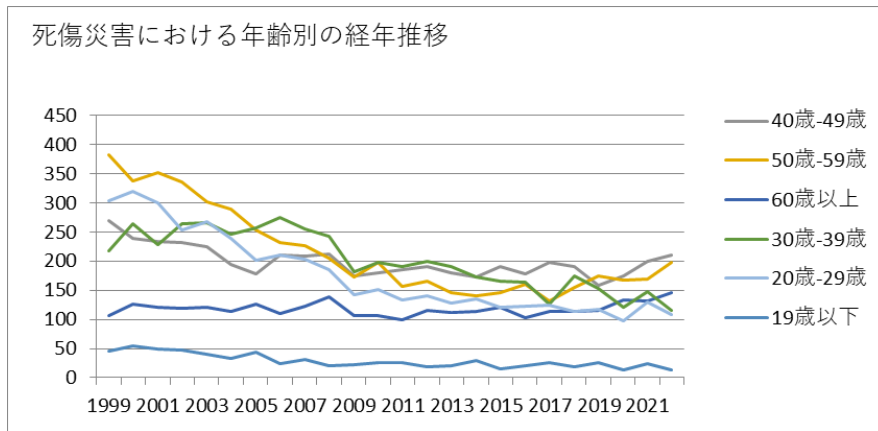
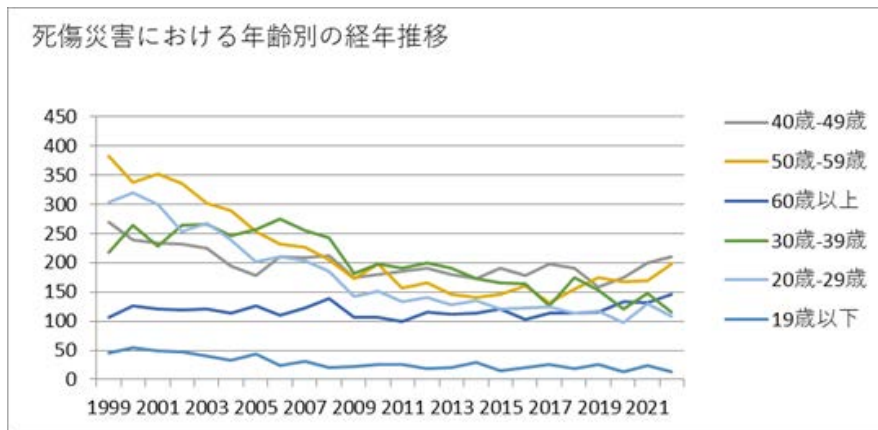


0106パルプ・紙・紙加工品製造業における死傷災害の年齢別、規模別、月別及び都道府県別の経年推移（1999-2022年）



0106パルプ・紙・紙加工品製造業における死傷災害の年齢別の経年推移（1999-2022年）



0106パルプ・紙・紙加工品製造業における死傷災害の労働者規模別の経年推移（1999-2022年）



40 歲- 49 歲	269	239	233	232	225	194	178	210	209	212	175	179	185	191	179	172	190	178	198	191	159	175	199	210	4,782	40 歲- 49 歲
50 歲- 59 歲	382	337	351	336	302	290	253	232	226	205	173	197	156	166	146	141	145	160	131	155	174	168	170	197	5,193	50 歲- 59 歲
60 歲 以 上	107	126	121	119	120	114	127	110	123	138	106	107	99	116	111	113	120	102	114	113	116	134	132	145	2,833	60 歲 以 上
30 歲- 39 歲	217	264	229	264	265	247	257	275	256	242	181	197	191	199	191	173	165	164	127	174	153	121	147	116	4,815	30 歲- 39 歲
20 歲- 29 歲	303	320	300	254	267	239	202	211	203	185	143	151	134	140	128	135	120	122	125	114	118	97	130	109	4,250	20 歲- 29 歲
19 歲 以 下	46	54	49	47	40	33	43	24	31	21	22	25	25	19	21	29	15	21	26	19	25	14	24	13	686	19 歲 以 下



30人-49人	245	279	250	239	250	217	215	224	196	161	143	181	149	157	141	148	151	155	147	144	156	143	147	142	4,380	30人-49人
9人以下	190	204	188	193	197	195	161	134	154	124	100	103	102	104	111	90	100	82	81	88	60	66	89	71	2,987	9人以下
300人以上	71	68	45	46	30	42	28	31	42	32	20	28	27	23	19	22	25	15	33	25	36	30	53	37	828	300人以上
合計	1,324	1,340	1,283	1,252	1,219	1,117	1,060	1,062	1,048	1,003	800	856	790	831	776	763	755	747	721	766	745	709	802	790	22,559	合計

0106パルプ・紙・紙加工品製造業における死傷災害の月別の経年推移（1999-2022年）

月	1999	2000	2001	2002	2003	2004	2005	2006	2007	2008	2009	2010	2011	2012	2013	2014	2015	2016	2017	2018	2019	2020	2021	2022	合計	月
7月	111	96	119	123	106	88	89	96	96	89	75	61	58	81	46	75	69	68	64	71	62	66	56	86	1,951	7月
9月	129	114	120	113	106	92	78	86	87	75	61	74	75	57	61	52	69	58	56	44	74	51	70	75	1,877	9月
11月	100	103	84	112	92	82	85	106	71	87	55	71	58	65	65	52	66	58	66	60	59	54	63	74	1,788	11月

8月	101	111	97	105	89	88	109	99	86	59	64	81	64	68	63	64	62	66	57	73	62	61	89	68	1,886	8月
6月	103	121	112	98	115	97	95	89	101	84	59	58	85	67	69	64	64	46	65	67	54	51	61	66	1,891	6月
1月	126	107	113	111	105	117	97	97	84	85	80	95	60	77	59	71	51	74	58	58	63	64	61	63	1,976	1月
10月	116	118	95	102	95	102	103	71	92	106	77	74	71	62	80	57	67	71	65	74	74	57	78	63	1,970	10月
2月	103	110	102	90	113	92	79	94	94	93	58	64	54	69	69	60	54	65	59	69	56	47	53	63	1,810	2月
4月	109	109	111	98	98	91	59	86	78	82	66	73	73	79	51	71	71	53	70	63	48	64	78	61	1,842	4月
12月	99	110	96	104	91	84	83	74	72	72	70	65	56	70	79	74	62	62	61	65	58	69	69	60	1,805	12月
3月	113	133	128	97	118	97	95	84	99	88	70	77	72	72	73	67	61	73	52	71	66	60	71	58	1,995	3月
5月	114	108	106	99	91	87	88	80	88	83	65	63	64	64	61	56	59	53	48	51	69	65	53	53	1,768	5月
合計	1,324	1,340	1,283	1,252	1,219	1,117	1,060	1,062	1,048	1,003	800	856	790	831	776	763	755	747	721	766	745	709	802	790	22,559	合計



茨城	31	43	25		25		25	24	31	33	24	21	23	22	19	20	25	19	14	28	18	16	30	21	537	茨城
香川	28	37	29		38		38	23	38	22	17	18	26	18	23	23	16	10	19	14	16	18	19	20	510	香川
岡山	13	18	12		23		19	12	19	14	11	18	14	20	13	17	7	12	10	10	11	14	8	20	315	岡山
滋賀	9	18	19		25		16	26	23	17	20	17	13	14	13	17	11	10	9	11	12	14	15	19	348	滋賀
千葉	40	36	42		19		21	27	21	24	23	20	22	17	19	18	13	15	16	13	12	12	35	18	483	千葉
栃木	24	22	21		25		21	21	15	26	21	17	17	20	19	17	20	16	18	19	13	19	23	17	431	栃木
福岡	28	32	24		25		35	23	26	24	16	13	22	16	20	14	14	18	15	23	22	15	14	16	455	福岡
東京	42	43	40		45		32	33	31	32	25	31	27	20	22	17	19	14	20	18	13	14	26	15	579	東京
京都	16	30	29		25		18	16	28	20	17	12	23	20	19	18	10	12	21	15	15	8	17	15	404	京都
宮城	20	18	11		15		6	14	10	12	6	7	9	5	7	8	5	4	6	5	5	5	8	13	199	宮城
富山	17	13	12		19		9	18	18	9	12	14	14	12	12	5	14	8	11	4	10	8	14	12	265	富山



長野	11	9	15		11		9	14	8	9	12	5	6	6	12	9	9	8	3	8	8	10	5	12	199	長野
群馬	22	17	12		17		20	18	13	9	13	14	13	13	10	13	14	13	7	15	12	11	12	11	299	群馬
福井	16	9	23		11		12	16	8	6	10	11	7	6	12	9	7	10	3	9	7	5	3	11	211	福井
佐賀	17	8	6		5		4	12	3	13	5	12	9	6	7	5	6	7	7	5	5	15	6	11	174	佐賀
広島	18	20	28		12		23	13	18	12	22	10	10	11	20	14	11	8	8	17	12	7	10	10	314	広島
奈良	8	9	13		16		6	16	17	22	13	15	9	9	10	7	16	13	11	11	19	11	19	10	280	奈良
高知	47	39	35		33		23	22	24	17	15	19	17	12	10	15	12	28	17	14	5	16	9	9	438	高知
新潟	17	18	17		17		9	14	7	16	13	14	11	12	11	11	15	10	17	12	12	14	19	9	295	新潟
徳島	12	26	15		14		7	6	13	9	5	7	7	8	6	6	6	5	9	5	9	8	5	9	197	徳島
石川	6	12	11		10		7	13	3	7	6	7	7	4	5	5	4	5	2	11	8	6	5	8	152	石川
福	13	23	16		12		9	18	17	13	7	15	11	17	10	9	13	15	9	7	11	6	11	7	269	福



手	4	9	5		9		3	6	7	7	2	11	5	6	8	9	3	2	5	4	4	4	6	2	121	手
大分	5	5	7		4		3	6	5	1	1	4	4	2	3	3	5	1	4	5	2	2	3	2	77	大分
宮崎	2	5	6		2		4	2	5	4	5	4	4	2	4	2	3	1	2	1	1	2	2	2	65	宮崎
沖縄	1	2	2		3		1	2			1	4	1	1	5	1	1	2	1	3		2	2	2	37	沖縄
秋田	4	3	5		6		1	2	2			2	1	3	1		5	4		4	3	3	3	1	53	秋田
島根	8	6	3		2		2	2	3	6		1	1	1	1	4	2		2	3	1	3	1	1	53	島根
青森	4	2	6		4		1	3	4	7	1	2	9	3	4	7	1	4	6	5	2	4	3		82	青森
合計	1,324	1,340	1,283	1,252	1,219	1,117	1,060	1,062	1,048	1,003	800	856	790	831	776	763	755	747	721	766	745	709	802	790	22,559	合計

出典：<https://anzeninfo.mhlw.go.jp/user/anzen/tok/anst00.html>（職場のあんぜんサイト）

[https://www.jisha.or.jp/international/topics/202312\\_02.html](https://www.jisha.or.jp/international/topics/202312_02.html)に戻る。