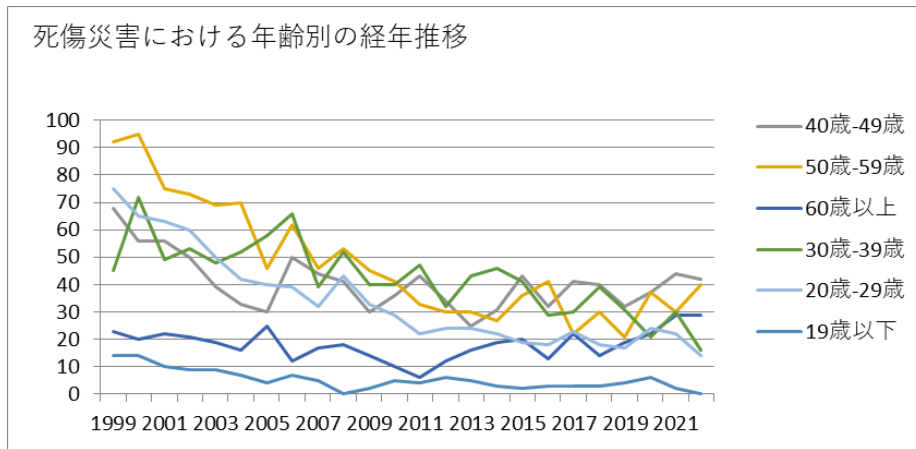
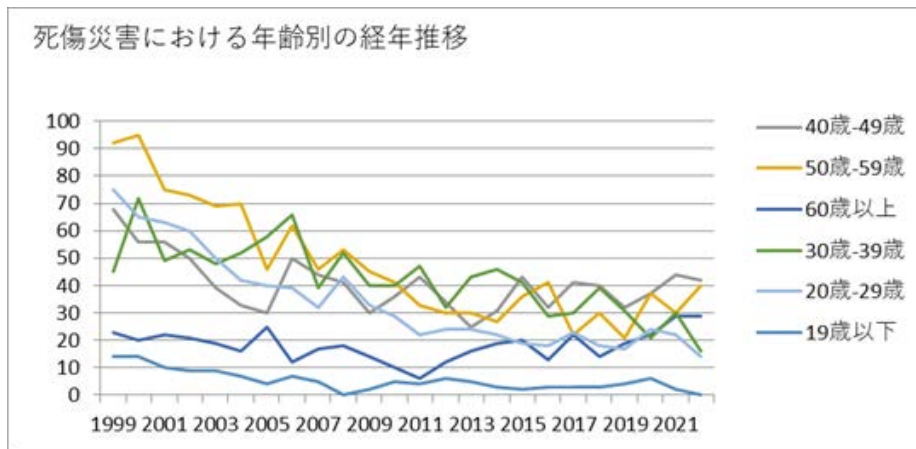


010601パルプ・紙製造業における死傷災害の年齢別、規模別、月別及び都道府県別の経年推移（1999-2022年）



010601パルプ・紙製造業における死傷災害の年齢別の経年推移（1999-2022年）



010601パルプ・紙製造業における死傷災害の労働者規模別の経年推移（1999-2022年）







人- 29 人	56	42	61	35	47	34	41	51	35	37	29	24	23	29	33	38	29	16	24	25	16	22	28	25	800	人- 29 人
30 人- 49 人	53	66	37	37	43	36	30	36	28	27	24	23	29	17	19	26	26	28	24	24	18	23	19	19	712	30 人- 49 人
300 人 以 上	44	50	22	32	22	27	16	17	23	16	15	15	14	8	10	5	9	6	14	10	10	16	20	13	434	300 人 以 上
9人 以 下	20	28	19	29	22	26	23	18	15	16	6	11	6	6	10	11	9	7	7	11	9	7	7	7	330	9人 以 下
合 計	317	322	275	266	234	220	203	236	183	207	164	161	155	138	143	148	161	136	141	144	124	147	157	141	4,523	合 計

010601パルプ・紙製造業における死傷災害の月別の経年推移（1999-2022年）

月	1999	2000	2001	2002	2003	2004	2005	2006	2007	2008	2009	2010	2011	2012	2013	2014	2015	2016	2017	2018	2019	2020	2021	2022	合計	月
7月	24	33	27	23	18	18	11	18	18	13	18	9	9	11	10	15	11	9	13	14	7	15	12	17	373	7 月



3月	29	35	27	23	26	27	20	17	18	18	14	24	21	7	11	14	14	15	12	15	14	13	14	4	432	月
合計	317	322	275	266	234	220	203	236	183	207	164	161	155	138	143	148	161	136	141	144	124	147	157	141	4,523	合計

010601パルプ・紙製造業における死傷災害の都道府県別の経年推移（1999-2022年）

県	1999	2000	2001	2002	2003	2004	2005	2006	2007	2008	2009	2010	2011	2012	2013	2014	2015	2016	2017	2018	2019	2020	2021	2022	合計	県
静岡	88	74	71		65		49	59	35	53	44	37	27	24	26	32	39	32	34	32	37	36	36	30	960	静岡
愛媛	44	35	34		29		35	33	34	34	23	21	26	21	29	23	22	19	18	18	12	22	14	17	563	愛媛
北海道	14	16	11		5		13	13	7	9	16	5	8	9	5	6	11	7	7	8	10	9	6	10	205	北海道
埼玉	9	4	10		3		11	9	11	7	5	4	2	6	10		5	10	2	5	5	2	5	8	133	埼玉
岐阜	18	22	20		20		10	7	9	15	9	17	11	7	11	11	9	10	10	14	7	8	10	7	262	岐阜
徳島	4	17	5		4		3	1	5	5	1	3	5	4	2	2	3	3	3	4		3	4	7	88	徳島
愛	5	8	9		4		4	2	3	4	8	2	3	6	2	4	3	4	11	6	7		5	6	106	愛

知																								知			
高知	29	33	23		21		8	6	12	13	8	12	8	8	7	8	8	9	7	7	3	12	6	5	253	高知	
富山	5	1	3		3		4	4	3	3	4	4			1	2	5		5	1	3	3	2	5	61	富山	
岡山	1	5	4		3		4	4	2	4	3	1	2	5	2	2	1	2			2	1		5	53	岡山	
福井	8	3	8		6		3	7	4	1	2	3	1	1	1	3	2	3		4	2	1	2	4	69	福井	
佐賀	3	3			3		2	1		5	2	2			3	2	1	2	1			2	3	4	39	佐賀	
滋賀		4	2					1	3		2	2	2		1	3	2		2		1	2	3	4	34	滋賀	
兵庫	10	5			4		8	10	6	3	1	9	7	3	4	6	7	5	3	1	2	4	4	3	105	兵庫	
茨城	4	8	3		3		3	5	3	3	3	2	4	2	4	4	3		1		2	1	7	3	68	茨城	
福岡	2	8	5		3		2	9	5	2	2	1	5		4	1	3	1		4	2	1	3	3	66	福岡	
熊本			1		1		2	4	3	1	1	2	1	3						2	1	3	2	2	3	32	熊本



大阪	8	6	9		5		10	10	3	13	4	3	6	8	6	10	3	4	8	5	6	10	7	2	146	大阪
鳥取	3	2	1		2		1	1	6	4	2	1	1	2	3	4	3	2	3	1	4	4	3	2	55	鳥取
三重			4		3		1	1	1	3	2	1	2	1					2				1	2	24	三重
鹿児島	6	2	1				1	1		1	1					1	1	1		1				2	20	鹿児島
千葉	6	6	4		2		3	3		2	3		2	2	3	4	1	2	1	4		1	9	1	59	千葉
新潟	2	3	3		2		1	5	1	3	4	3	1	1		4	5	3	6	3	2	1	3	1	57	新潟
福島	3	4	3		3		2	2	3	2	1	4	3	6	1		2	3	1	1	5	2	1	1	53	福島
宮城	4	7	1		2		2	2	2	1	2	1	2	1	2		2	1		1		3	2	1	39	宮城
山口	5	3	1		3		2	2	2		1			2	1	1				2	1	1	3	1	31	山口
東京	3	3	3		1		2	1	2	1	1	3	1				2		1		1			1	26	東京

大分	2	3	1		1		1	1	1	1		1		1	1		1		2		1		1	20	大分	
栃木	3	2						3				1		1	2	1	2	1		1			1	1	19	栃木
島根	2	2						1		2		1				1	1		1			2		1	14	島根
香川	8	9	7		7		4	4	3	1	1	2	6	3	1	2	2								60	香川
岩手	1	3	1		6		1	4	4	5	1	4	4	1	4	2	1		3	3	1	1	3		53	岩手
石川	1	3	4		3		1	7	1	1	2	1	2	1	1	2	1	2		4	2	3	2		44	石川
広島	3	4	7		2		4		2		3	3	3	2		2	3	1		4			1		44	広島
山梨	2	2	5		2		5	5		1			2	2	2	2	2	1	2	1	1		2		39	山梨
神奈川	3	1	2		5			1	3						2	3	2	1	5	2			3		33	神奈川
青森	2	1	3						2	2		1	5						3	1	1	1	2		24	青森



山																										山
合 計	317	322	275	266	234	220	203	236	183	207	164	161	155	138	143	148	161	136	141	144	124	147	157	141	4,523	合 計

出典：<https://anzeninfo.mhlw.go.jp/user/anzen/tok/anst00.html>（職場のあんぜんサイト）

[https://www.jisha.or.jp/international/topics/202312\\_02.html](https://www.jisha.or.jp/international/topics/202312_02.html)に戻る。