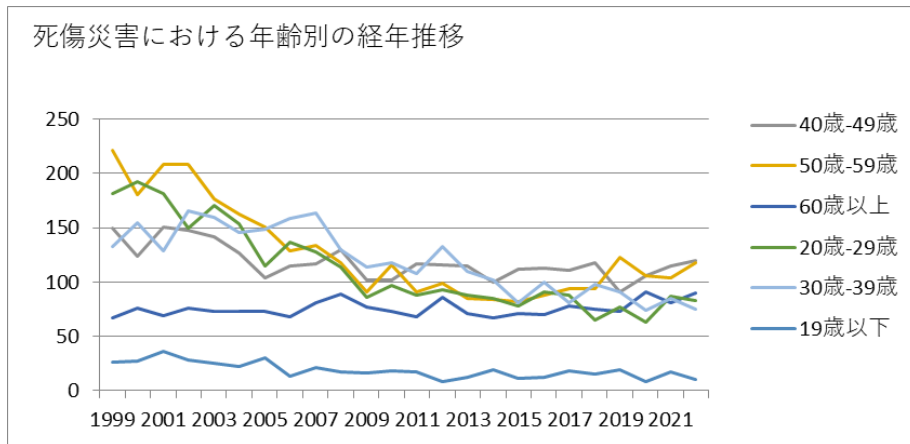
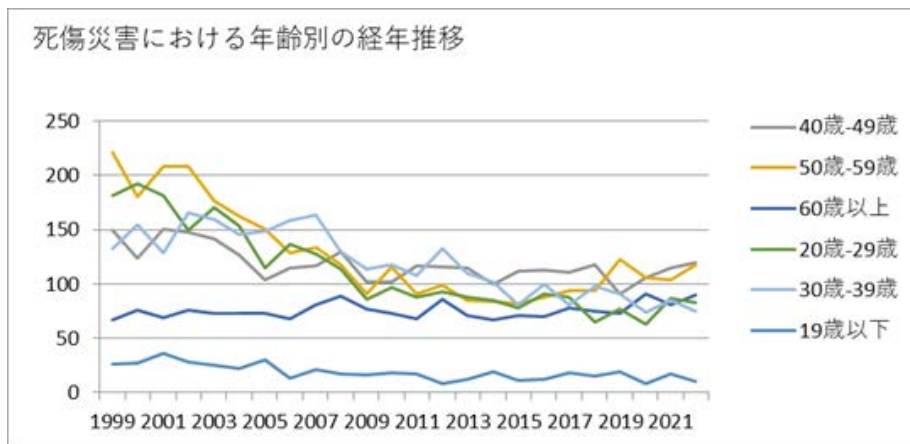


010602紙加工品製造業における死傷災害の年齢別、規模別、月別及び都道府県別の経年推移（1999-2022年）



010602紙加工品製造業における死傷災害の年齢別の経年推移（1999-2022年）



010602紙加工品製造業における死傷災害の労働者規模別の経年推移（1999-2022年）

月	59	58	52	68	52	56	51	59	46	50	35	38	33	39	41	29	35	32	54	40	42	37	36	48	1,090	月
8月	51	56	47	62	56	52	70	53	55	40	45	49	41	46	42	33	36	42	35	46	38	37	46	47	1,125	8月
12月	67	65	54	61	61	47	51	45	37	35	32	33	31	45	50	43	33	40	37	40	32	52	39	44	1,074	12月
3月	72	75	72	51	71	52	51	52	62	56	45	41	39	51	45	39	32	44	32	44	35	38	44	43	1,186	3月
9月	81	58	75	68	65	58	39	46	61	44	39	43	55	41	29	29	48	34	34	25	51	36	50	43	1,152	9月
2月	56	51	61	63	69	56	48	53	50	49	29	36	31	42	42	40	30	45	35	47	37	28	35	42	1,075	2月
4月	64	67	72	62	62	60	37	53	46	54	49	49	48	47	31	44	40	34	53	41	27	42	49	40	1,171	4月
6月	54	72	70	59	71	55	57	61	66	53	35	44	54	41	42	38	32	30	46	41	32	34	35	40	1,162	6月
1月	75	64	69	65	67	80	54	59	50	47	43	57	32	47	37	44	34	47	33	33	45	42	32	39	1,195	1月
10月	68	79	62	64	60	67	59	38	66	62	49	51	51	39	56	34	40	47	41	43	48	25	56	36	1,241	10月
5月	65	64	68	67	54	56	50	49	51	44	41	39	34	43	35	32	33	30	33	26	42	42	34	25	1,057	5月

石川	3	8	5		5		6	6	2	6	3	5	2	3	3	2	2	3	2	5	6	3	3	6	89	石川
福井	5	4	11		4		7	4	1	4	8	6	4	3	10	3	4	4	2	4	4	4	1	5	102	福井
山梨	12	5	9		4		4	12	4	2		2	2	4	2	5	3	4	2	2	1	4	4	5	92	山梨
広島	11	15	18		9		13	11	15	9	16	6	6	6	12	12	8	7	7	11	10	7	6	4	219	広島
福島	8	14	11		7		4	10	8	9	5	8	8	9	7	7	10	11	6	6	5	4	9	4	170	福島
長崎	4	3	3		2		1	1	1			3	1	1	2	2		1	2	1	2		1	4	35	長崎
和歌山	5	7	2		5		5	8	4	5	10	2	3	4	4	6	5	4	6	9	2	6	4	3	109	和歌山
三重	13	14	9		14		16	14	6	14	6	10	3	8	6	6	5	5	7	4	12	5	4	2	183	三重
高知	16	6	12		10		9	9	9	3	6	5	6	2	1	2	3	12	7	4	2	2		2	128	高知
熊本	7	5	8		6		3	7	7	3	3	3	1		3	5	6	3	4	2	2	3	2	2	85	熊本

鳥取	3	4	2		2		2	1		1	4	2	1	2	2	1		1		4	3	7	3	2	47	鳥取
宮崎	2	4	5		1		3	1	4		3		1	1	2		1	1	1		1	2	2	2	37	宮崎
沖縄	1	2	2		2		1	1				4		1	4	1	1	2	1	3		2	2	2	32	沖縄
徳島	6	6	10		4		3	3	8	4	2	3	2	2	3		2		5	1	4	3	1	1	73	徳島
岩手	3	4	3		2		1	2	2	2		4	1	4	2	4	1	1	2		1	3	1	1	44	岩手
大分	1	1	3		1		1	4	4		1	3	3		2	3	4	1	3	1	2	1	3	1	43	大分
青森	1	1	3		3		1	3	2	3			4	1	3	5	1	4	3	2	1	3	1		45	青森
鹿児島	1	2	5		3		2	4	2	3	3	1	1	2			1	2	2	1	2	1			38	鹿児島
島根	5	3	2		2		2	1	3	4			1	1	1	3	1		1	3	1		1		35	島根
秋田	2	2	2		2		1		1								1	2		1	2	2	1		19	秋田

合 計	779	755	775	776	748	685	622	621	645	598	486	524	489	535	481	457	435	474	470	465	474	448	489	496	13,727	合 計
--------	-----	-----	-----	-----	-----	-----	-----	-----	-----	-----	-----	-----	-----	-----	-----	-----	-----	-----	-----	-----	-----	-----	-----	-----	--------	--------

出典：<https://anzeninfo.mhlw.go.jp/user/anzen/tok/anst00.html>（職場のあんぜんサイト）

https://www.jisha.or.jp/international/topics/202312_02.htmlに戻る。