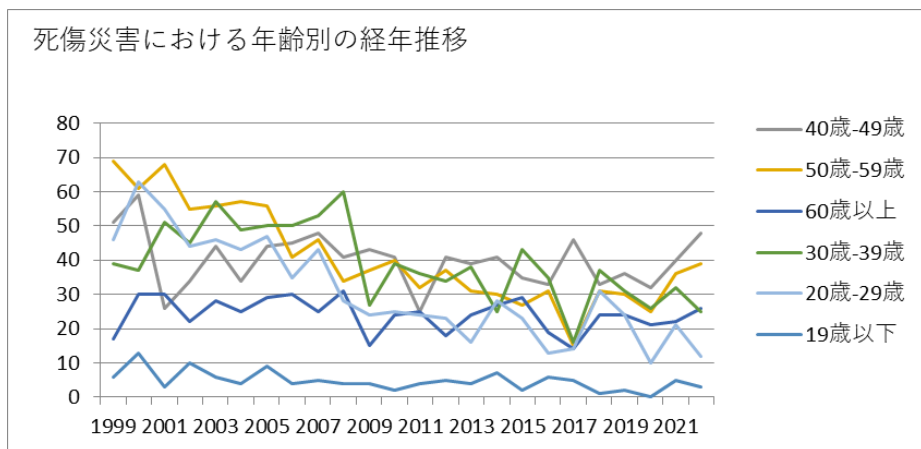
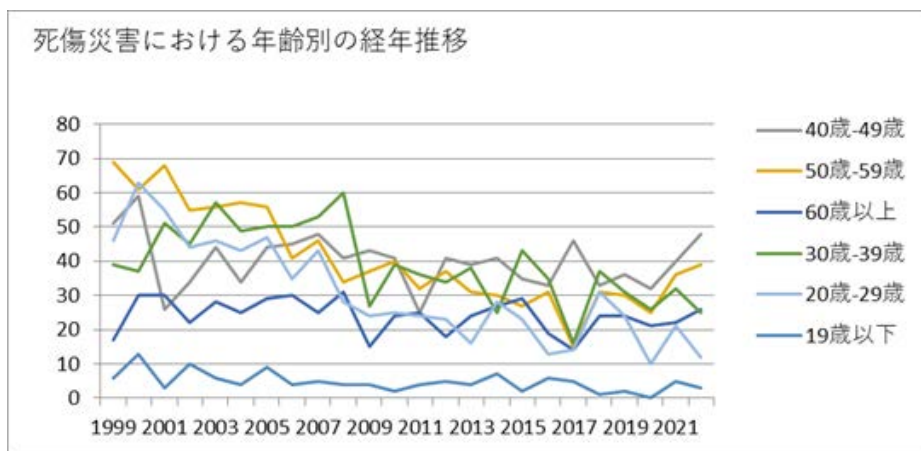


010609その他のパルプ・紙・紙加工品製造業における死傷災害の年齢別、規模別、月別及び都道府県別の経年推移（1999-2022年）



010609その他のパルプ・紙・紙加工品製造業における死傷災害の年齢別の経年推移（1999-2022年）



010609その他のパルプ・紙・紙加工品製造業における死傷災害の労働者規模別の経年推移（1999-2022年）

人-49人	40	49	50	47	48	34	34	48	35	26	23	36	28	26	32	36	34	29	20	35	26	32	33	24	825	人-49人
100人-299人	23	27	19	17	24	29	32	17	25	26	15	29	22	22	16	18	10	17	14	19	19	14	25	24	503	100人-299人
9人以下	41	47	51	48	44	45	49	29	45	34	35	24	30	28	26	26	28	18	14	17	11	14	20	15	739	9人以下
300人以上	12	6	8	3	3	9	4	7	8	5		4	3	2	2	2	2		3	3	5		4	4	99	300人以上
合計	228	263	233	210	237	212	235	205	220	198	150	171	146	158	152	158	159	137	110	157	147	114	156	153	4,309	合計

010609その他のパルプ・紙・紙加工品製造業における死傷災害の月別の経年推移（1999-2022年）

月	1999	2000	2001	2002	2003	2004	2005	2006	2007	2008	2009	2010	2011	2012	2013	2014	2015	2016	2017	2018	2019	2020	2021	2022	合計	月
7月	20	17	19	14	28	24	23	25	23	12	13	8	9	16	5	8	16	10	14	18	10	16	11	20	379	7月

香川	9	15	11		8		19	10	16	11	7	8	5	7	10	5	7	4	5	7	8	5	11	6	194	香川
広島	4	1	3		1		6	2	1	3	3	1	1	3	8				1	2	2		3	6	51	広島
千葉	9	6	4		6		3	4	4	4	1	3	7	7	4	4	5	5	3	4	2	3	8	5	101	千葉
京都	3	1	3		3		3	1	1	5	2	3	6	2	1	5		1	1	2	1	1	4	5	54	京都
茨城	7	15	9		5		9	4	9	9	3	8	8	6	3	5	9	6	3	10	7	1	6	4	146	茨城
神奈川	5	7	8		11		6	7	7	13	1	3	6	7	3	7	3	8	9	7	7	2	3	4	134	神奈川
福岡	8	8	4		6		8	1	3	4	3	5	3	2	3	4	3	2		2	3	2	3	4	81	福岡
滋賀		2	7		1		6	11	7	5	4	7	3	4	2	2		2		3	1	2	1	3	73	滋賀
岡山	4	1			3		2		2	2	4	2	3	1	2	1	2	3	1	1	4	2	1	3	44	岡山
北海	5	6	2		4		3	1	2			1	1	1	1		2	2	1	2	1	4	1	3	43	北海

道																								道		
東京	9	10	6		9		8	16	11	5	8	6	5	5	5	4	4	3	3	3	5	4	6	2	137	東京
三重	1	1	4		3		3	3	9	2	1	2	2	1	8	2	2		2	4	6	1	3	2	62	三重
高知	2				2		6	7	3	1	1	2	3	2	2	5	1	7	3	3		2	3	2	57	高知
福島	2	5	2		2		3	6	6	2	1	3		2	2	2	1	1	2		1		1	2	46	福島
福井	3	2	4		1		2	5	3	1		2	2	2	1	3	1	3	1	1	1			2	40	福井
奈良		1			4			3	4	2		4	2	1	3		3	2	2	1		3	1	2	38	奈良
宮城	1	4	3		3		1	5	4	2	1	2	2	1		1	1		1	1		1		2	36	宮城
愛媛		1			1		3	1		1		1			3	5	1	1	2	3	3	1	1	2	30	愛媛
石川	2	1	2		2						1	1	3		1	1	1			2				2	19	石川
群馬	9	8	4		5		5	7	8		5	5	5	5	1	5	6	5	4	6	4	2	4	1	104	群馬

縄																									縄	
合計	228	263	233	210	237	212	235	205	220	198	150	171	146	158	152	158	159	137	110	157	147	114	156	153	4,309	合計

出典：<https://anzeninfo.mhlw.go.jp/user/anzen/tok/anst00.html>（職場のあんぜんサイト）

https://www.jisha.or.jp/international/topics/202312_02.htmlに戻る。