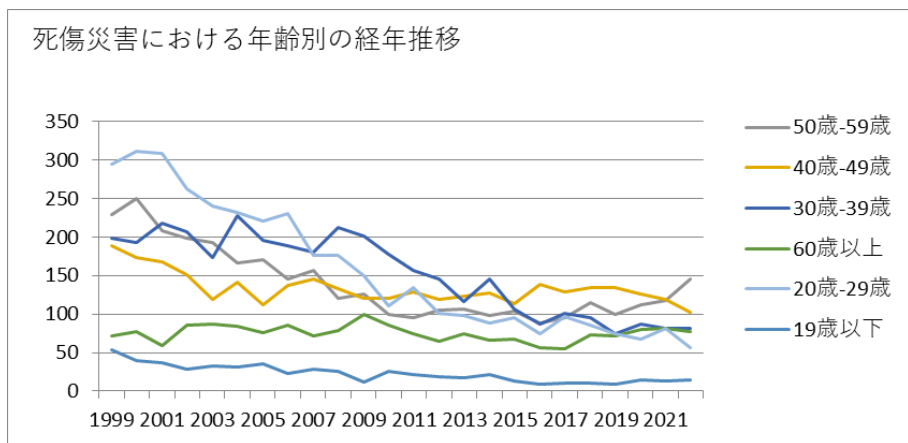
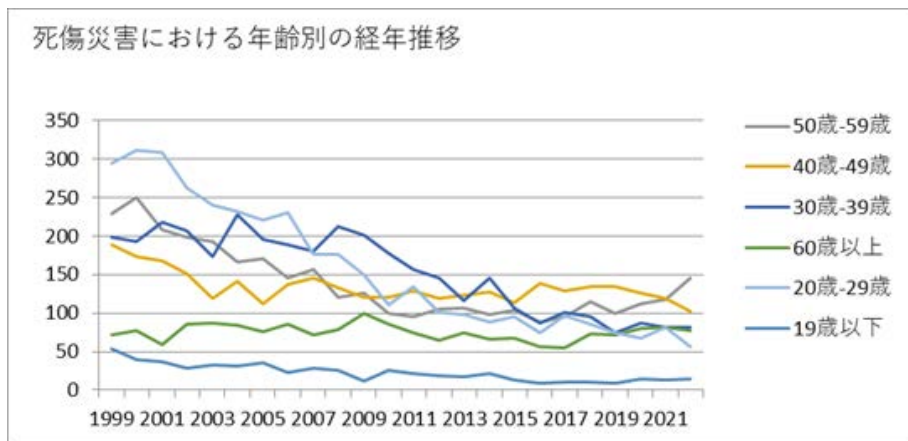


0107印刷・製本業における死傷災害の年齢別、規模別、月別及び都道府県別の経年推移（1999-2022年）



0107印刷・製本業における死傷災害の年齢別の経年推移（1999-2022年）



0107印刷・製本業における死傷災害の労働者規模別の経年推移（1999-2022年）

以下	53	39	37	29	32	31	35	23	29	26	12	25	22	19	18	22	13	9	11	11	9	15	13	14	547	以下
合計	1,034	1,044	998	934	844	883	810	810	759	746	708	617	610	553	536	546	501	453	489	516	464	487	494	477	16,313	合計

0107印刷・製本業における死傷災害の労働者規模別の経年推移（1999-2022年）

労働者規模	1999	2000	2001	2002	2003	2004	2005	2006	2007	2008	2009	2010	2011	2012	2013	2014	2015	2016	2017	2018	2019	2020	2021	2022	合計	労働者規模
10人-29人	268	286	283	258	228	224	211	195	190	190	185	165	157	126	122	130	104	99	103	109	108	102	102	116	4,061	10人-29人
100人-299人	172	138	155	137	141	145	158	139	133	121	146	97	93	97	94	113	99	93	105	116	87	88	105	103	2,875	100人-299人
50人-	150	179	173	149	136	171	144	152	143	143	106	109	105	112	101	102	93	89	105	109	91	112	108	92	2,974	50人-

99人																										99人
30人-49人	156	165	128	132	119	130	116	145	118	123	118	113	119	102	91	90	82	76	86	83	91	85	76	70	2,614	30人-49人
300人以上	81	88	75	69	63	62	51	57	54	55	46	44	50	45	45	39	46	34	36	49	44	50	50	54	1,287	300人以上
9人以下	207	188	184	189	157	151	130	122	121	114	107	89	86	71	83	72	77	62	54	50	43	50	53	42	2,502	9人以下
合計	1,034	1,044	998	934	844	883	810	810	759	746	708	617	610	553	536	546	501	453	489	516	464	487	494	477	16,313	合計

0107印刷・製本業における死傷災害の月別の経年推移（1999-2022年）

月	1999	2000	2001	2002	2003	2004	2005	2006	2007	2008	2009	2010	2011	2012	2013	2014	2015	2016	2017	2018	2019	2020	2021	2022	合計	月
3月	98	100	73	85	75	92	68	69	86	60	63	64	68	59	39	65	47	24	49	59	45	47	53	50	1,538	3月
6月	93	91	92	79	89	77	74	73	49	70	63	49	44	52	51	46	47	35	45	34	39	43	43	48	1,426	6月

岡	31	41	30		21		23	33	27	25	17	20	28	19	14	17	22	13	14	17	19	13	15	15	474	岡
千葉	31	31	24		30		26	20	19	19	20	10	20	20	18	20	9	14	13	17	17	15	13	15	421	千葉
北海道	25	30	26		14		17	8	13	21	11	10	13	10	15	11	14	9	10	14	12	9	6	12	310	北海道
神奈川	30	38	26		25		21	23	17	18	17	17	16	18	17	14	12	11	8	7	16	6	22	11	390	神奈川
岡山	9	11	7		14		16	16	13	17	11	6	8	4	6	15	12	7	10	11	6	9	9	11	228	岡山
京都	23	28	33		16		27	33	32	21	22	14	23	20	19	29	21	17	18	11	14	14	18	10	463	京都
岐阜	15	18	26		6		23	10	13	16	22	14	11	16	15	10	7	9	9	16	8	7	9	9	289	岐阜
長野	16	17	10		8		8	4	7	14	4	7	9	11	13	9	8	7	10	4	9	2	3	8	188	長野
熊本	9	10	12		6		6	5	3	2	10	5	11	7	7	3	6	3	2	4	6	5	9	8	139	熊本
広島	16	23	23		11		8	13	15	5	12	9	4	7	7	5	8	10	8	11	7	5	7	7	221	広島

森	3	3	7		4		5	4	5	3	5	2	4	2	5	1	1	1		1	2	2	4	2	66	森
島根	4	5	4		5		2	2	3	3	5	3	2		2	2	2			2	3			2	51	島根
山梨	1	2			2		2	2	3	2	3	2	2	3	3	1	2	1	1	2	3	1	5	2	45	山梨
鳥取	4	3			2		2	3	3		3	3	2	1	2		1	1			2		1	2	35	鳥取
山口	4	7	9		10		3	4	5	2		6	3	2	2	1	7	7	3	3	1	2	4	1	86	山口
長崎	6	3	6		5		3	11	1		3	1	2	4	2	6		3	5		3	1	3	1	69	長崎
和歌山	2	5	2		5		5	1	5	8	3	3	5	4	2	1	2	5		2	1	2	3		66	和歌山
大分	4	4	5		4		4	5	3	3	3	4	2	3	2	3	1	2	4	4	1	2	1		64	大分
宮崎	3	3	3		6		1		3	2	5	5	5	3	4	1	2	5	2	2	1	6	1		63	宮崎
合計	1,034	1,044	998	934	844	883	810	810	759	746	708	617	610	553	536	546	501	453	489	516	464	487	494	477	16,313	合計

出典：<https://anzeninfo.mhlw.go.jp/user/anzen/tok/anst00.html>（職場のあんぜんサイト）

https://www.jisha.or.jp/international/topics/202312_02.htmlに戻る。