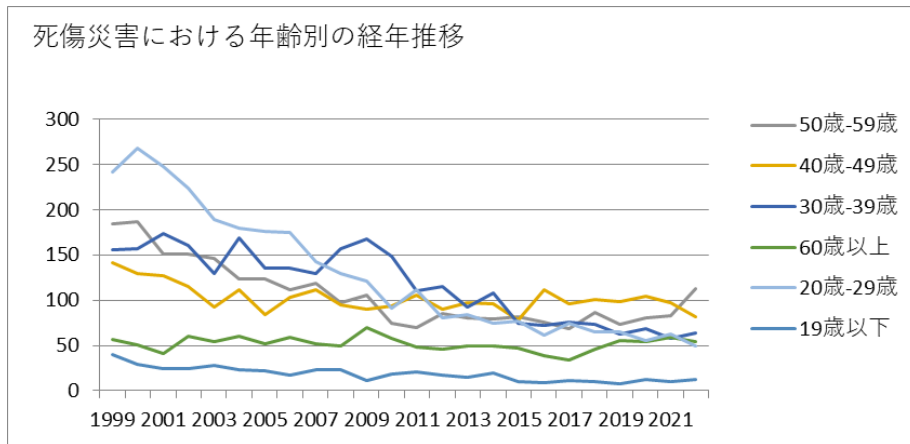
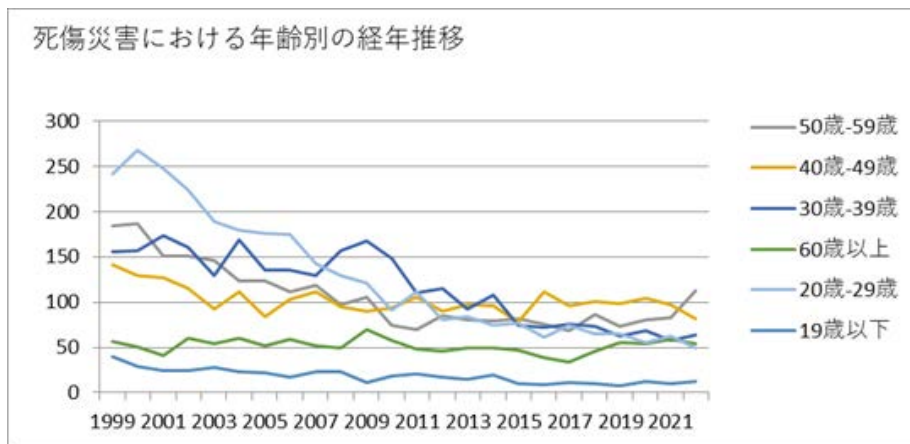


010701印刷業における死傷災害の年齢別、規模別、月別及び都道府県別の経年推移（1999-2022年）



010701印刷業における死傷災害の年齢別の経年推移（1999-2022年）



010701印刷業における死傷災害の労働者規模別の経年推移（1999-2022年）









6月	70	67	70	63	67	62	57	56	39	56	51	39	36	38	41	36	33	29	38	25	33	38	28	38	1,110	月
4月	68	62	74	61	61	53	52	48	58	62	45	44	40	36	25	39	36	26	30	28	31	26	34	34	1,073	4月
1月	68	52	50	55	48	48	49	45	42	40	46	37	41	32	30	29	35	33	28	35	27	32	37	34	973	1月
10月	83	78	61	76	43	63	60	51	46	48	58	37	30	34	60	39	27	33	30	26	35	33	27	33	1,111	10月
7月	55	73	68	73	68	59	47	54	62	53	59	37	41	36	45	35	24	36	39	27	30	24	26	32	1,103	7月
8月	64	86	69	61	44	52	56	53	38	44	44	40	35	38	28	23	25	31	24	39	29	40	40	31	1,034	8月
2月	68	83	57	61	62	50	48	47	45	34	42	49	31	35	39	27	34	39	30	35	30	24	32	31	1,033	2月
5月	63	63	65	74	53	55	42	59	51	43	40	39	40	32	30	36	28	31	18	31	33	30	23	30	1,009	5月
12月	58	57	61	44	48	49	45	46	36	43	46	23	34	38	24	36	23	36	27	30	21	42	29	25	921	12月
11月	68	66	72	49	35	53	43	45	53	40	45	43	39	34	35	38	30	32	28	34	32	29	24	24	991	11月
9月	70	59	64	55	56	60	48	50	49	41	41	47	42	34	29	38	38	23	32	29	26	21	34	23	1,009	9月



城	16	21	14		17		18	13	11	10	15	9	9	15	9	11	6	14	5	12	9	14	10	14	272	城
静岡	28	29	26		16		15	26	24	19	14	17	22	18	14	17	18	11	10	13	14	9	12	13	385	静岡
兵庫	22	24	33		25		17	31	23	25	14	18	12	6	11	9	13	14	20	10	13	12	16	12	380	兵庫
神奈川	28	32	22		23		16	22	12	18	17	15	14	14	14	12	10	9	8	7	14	4	21	11	343	神奈川
岡山	6	8	6		7		11	7	5	15	8	3	3	2	5	11	7	7	5	7	3	4	4	10	144	岡山
北海道	24	29	22		11		15	8	12	19	10	10	11	10	12	7	13	6	9	10	12	7	6	9	272	北海道
京都	19	22	26		11		21	25	27	19	18	10	20	16	13	25	18	14	17	9	12	10	18	8	378	京都
熊本	9	10	12		6		4	3	3	2	8	4	10	6	5	2	6	2	2	4	4	3	9	8	122	熊本
岐阜	14	12	16		2		12	5	11	12	17	6	7	11	6	7	6	7	6	10	7	5	5	7	191	岐阜
広島	14	20	18		10		4	13	10	3	12	6	3	5	6	4	7	9	6	9	6	5	6	7	183	広島





香川	16	20	10		6		10	22	8	12	13	9	6	9	7	12	11	8	7	8	5	8	8	3	218	香川
徳島	2	8			4		7	1	2	4	6	3	3	2	2	2	1	2	3		3	4	2	3	64	徳島
福井	3	3	3		4		2	5	3	4	4	3	2	2	2	4	1	4	1	4	2	2	2	3	63	福井
高知	6	2	4		3		3	2	4	2	2	2	2	1	4	3	1		1	1	3	1		3	50	高知
佐賀	3	3	1		2		4		1	1		1	2	1	3	3	3	1	1	2	1	5	2	3	43	佐賀
富山	12	9	5		16		6	3	3	4	4	4	5	3	3	5	2	4	1	7	2	8	5	2	113	富山
沖繩	5	2	5		9		4	1	7	2		5	2	1	4	1	3	1	1	1		1		2	57	沖繩
青森	3	2	6		3		3	3	3	3	4	2	4	2	5		1				2	2	3	2	53	青森
鹿児島	4	5	4				2	1	2	5	3	1		2	3	1	2	2		4	2	2	1	2	48	鹿児島
山梨	1	2			2		2	2	3	2	3	2	1	3	3	1	1	1	1	2	3	1	4	2	42	山梨

鳥取	4	3			2		2	2	3		2	3	1	1			1	1			2			2	29	鳥取
宮城	10	6	9		13		6	8	12	8	9	11	5	4	9	9	3	4	15	6	3	7	8	1	166	宮城
福島	7	7	11		10		15	6	10	11	11	7	6	2	7	6	5	2	7	1	3	8	6	1	149	福島
栃木	13	8	5		8		4	4	8	5	5	5	4	8	3	4	5	3	3	5	3	4	2	1	110	栃木
山口	4	7	6		6		3	4	5	2		6	3	2	2	1	7	7	3	2	1	1	4	1	77	山口
長崎	5	3	6		5		3	9	1		3	1	1	4	2	6		3	5		3	1	3	1	65	長崎
島根	1	3	3						2	1	2	2	1		2		1			1	2			1	22	島根
和歌山	2	3	2		5		5	1	5	8	3	3	5	3	2	1	2	5		2	1	2	2		62	和歌山
大分	4	4	5		3		4	5	3	3	3	4	2	2	2	3	1	2	4	3		2			59	大分
宮崎	3	3	2		6		1		3	1	4	4	4	3	4	1	2	5	2	1		6	1		56	宮崎

合 計	820	821	765	735	640	666	593	600	579	550	565	485	466	433	418	426	368	368	360	381	363	374	370	375	12,521	合 計
--------	-----	-----	-----	-----	-----	-----	-----	-----	-----	-----	-----	-----	-----	-----	-----	-----	-----	-----	-----	-----	-----	-----	-----	-----	--------	--------

出典：<https://anzeninfo.mhlw.go.jp/user/anzen/tok/anst00.html>（職場のあんぜんサイト）

[https://www.jisha.or.jp/international/topics/202312\\_02.html](https://www.jisha.or.jp/international/topics/202312_02.html)に戻る。