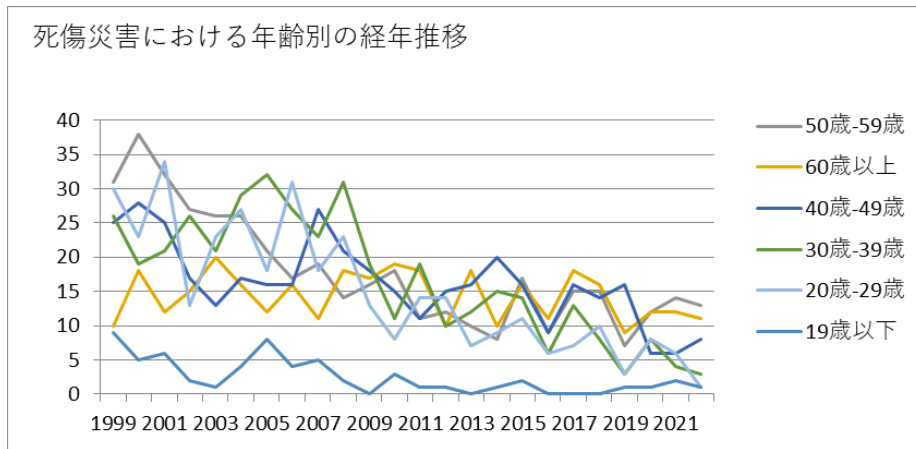
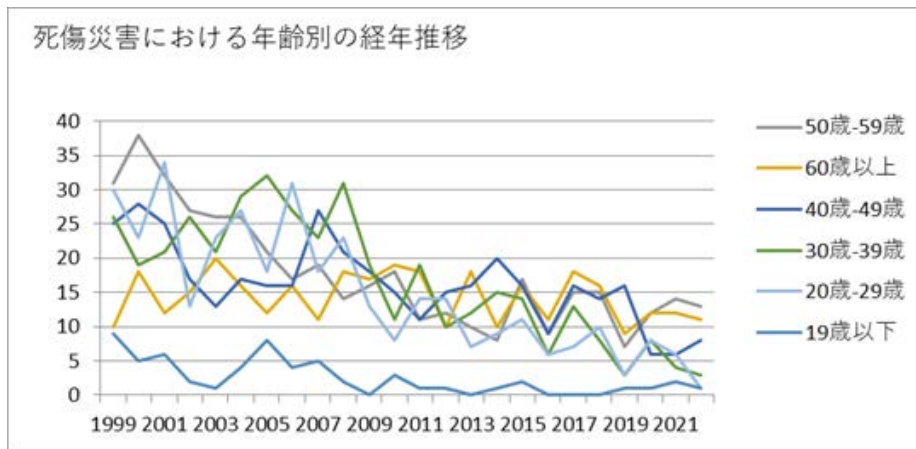


010702製本業における死傷災害の年齢別、規模別、月別及び都道府県別の経年推移（1999-2022年）



010702製本業における死傷災害の年齢別の経年推移（1999-2022年）



010702製本業における死傷災害の労働者規模別の経年推移（1999-2022年）

19 歳 以 下	9	5	6	2	1	4	8	4	5	2		3	1	1		1	2					1	1	2	1	59	19 歳 以 下
合 計	131	131	130	100	104	119	107	111	103	109	83	74	74	62	63	63	76	41	69	63	39	47	44	37	1,980	合 計	

010702製本業における死傷災害の労働者規模別の経年推移（1999-2022年）

労働者規模	1999	2000	2001	2002	2003	2004	2005	2006	2007	2008	2009	2010	2011	2012	2013	2014	2015	2016	2017	2018	2019	2020	2021	2022	合計	労働者規模	
10 人- 29 人	37	41	47	41	31	36	36	35	38	35	32	29	28	23	20	23	19	12	22	15	18	16	18	13	665	10 人- 29 人	
9人 以 下	39	37	35	28	36	31	29	19	10	23	21	13	17	13	12	14	22	7	14	8	7	6	7	8	456	9人 以 下	
100 人-																											100 人-

299人	13	19	7	6	10	8	14	15	14	13	12	12	4	4	7	6	9	2	8	13		6	4	7	213	299人
50人-99人	21	16	29	13	11	17	10	16	14	21	8	8	8	7	9	5	9	9	12	11	8	15	9	6	292	50人-99人
30人-49人	19	13	10	12	14	22	14	22	23	13	9	12	15	14	13	14	15	11	13	13	6	3	6	3	309	30人-49人
300人以上	2	5	2		2	5	4	4	4	4	1		2	1	2	1	2			3		1			45	300人以上
合計	131	131	130	100	104	119	107	111	103	109	83	74	74	62	63	63	76	41	69	63	39	47	44	37	1,980	合計

010702製本業における死傷災害の月別の経年推移（1999-2022年）

月	1999	2000	2001	2002	2003	2004	2005	2006	2007	2008	2009	2010	2011	2012	2013	2014	2015	2016	2017	2018	2019	2020	2021	2022	合計	月
10月	14	10	13	7	4	18	13	8	6	9	10	7	7	7	4	6	8	2	7	3	3	6	6	5	183	10月

1月	10	7	9	10	12	9	13	12	8	14	6	9	10	9	6	2	7	3	7	6	7	1	2		179	月
合計	131	131	130	100	104	119	107	111	103	109	83	74	74	62	63	63	76	41	69	63	39	47	44	37	1,980	合計

010702製本業における死傷災害の都道府県別の経年推移（1999-2022年）

県	1999	2000	2001	2002	2003	2004	2005	2006	2007	2008	2009	2010	2011	2012	2013	2014	2015	2016	2017	2018	2019	2020	2021	2022	合計	県	
埼玉	37	33	40		40		32	30	31	29	27	22	21	14	20	21	26	11	23	21	11	16	17	15	537	埼玉	
東京	45	34	28		33		28	23	25	33	24	19	16	16	13	13	20	14	17	14	11	7	10	5	448	東京	
大阪	16	9	14		9		7	18	8	8	7	6	8	2	9	8	4	3	12	9	5	6	3	4	175	大阪	
愛知	5	8	7				4	4	3	5	4	4	2	10	2	2	1	2	3	3	2	5	1	4	81	愛知	
福岡	6	3	1		1		2	2	1	4	1	1	2		1	1	3	1	1	2	1	1	1	1	37	福岡	
長野	1	3	2		1		2		1	4	1	2	1	1	3	3	1		2		1	1		1	31	長野	
宮城	2	2	3				3	1	2	4		1		3				1					1	1	1	25	宮城

森																								森	
熊本						2				1		1	1	1	1									7	熊本
滋賀		1			1			1				1	1				1							6	滋賀
山口			2		2														1		1			6	山口
鳥取										1		1		2								1		5	鳥取
香川					1		1								1	1						1		5	香川
愛媛	1	1	1				1						1											5	愛媛
秋田	1		1						1							1								4	秋田
福島			1										1			1		1						4	福島
富山					2									1										3	富山
宮崎			1								1									1				3	宮崎

崎																									崎	
合計	131	131	130	100	104	119	107	111	103	109	83	74	74	62	63	63	76	41	69	63	39	47	44	37	1,980	合計

出典：<https://anzeninfo.mhlw.go.jp/user/anzen/tok/anst00.html>（職場のあんぜんサイト）

https://www.jisha.or.jp/international/topics/202312_02.htmlに戻る。