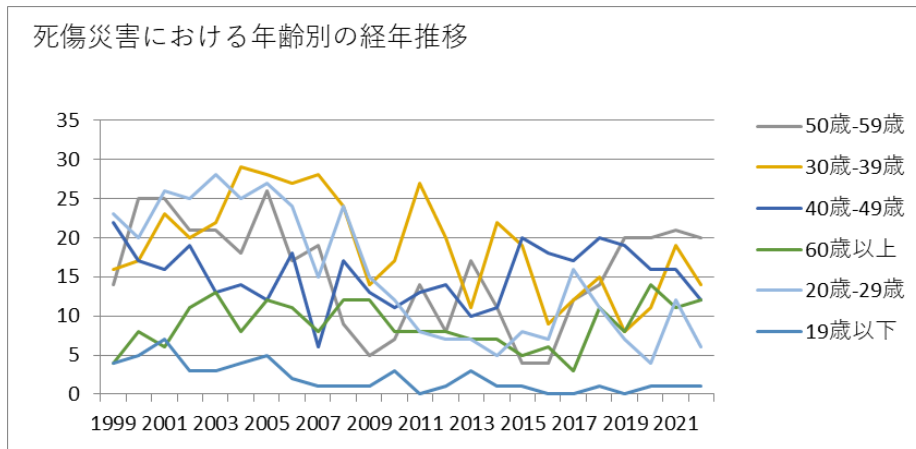
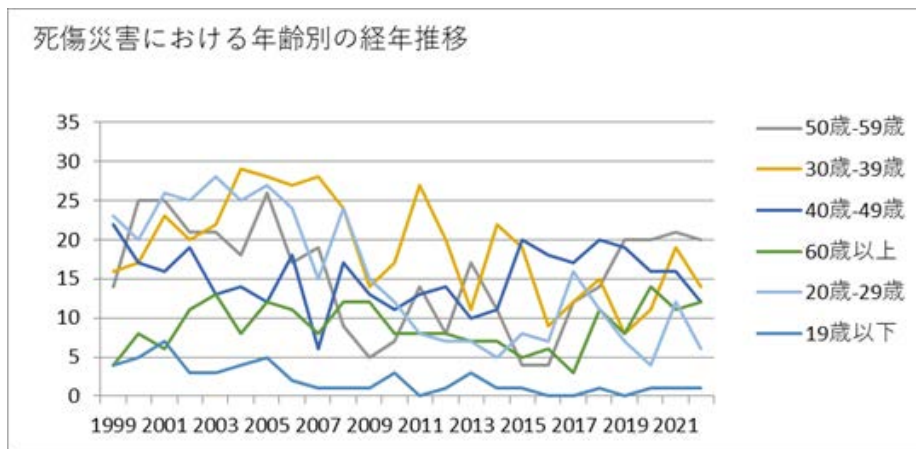


010709その他の印刷・製本業における死傷災害の年齢別、規模別、月別及び都道府県別の経年推移（1999-2022年）



010709その他の印刷・製本業における死傷災害の年齢別の経年推移（1999-2022年）



010709その他の印刷・製本業における死傷災害の労働者規模別の経年推移（1999-2022年）

以下	13	22	14	19	14	12	12	12	15	12	9	7	13	10	10	6	3	8	5	6	9	10	12	11	264	以下
50人-99人	18	11	21	20	19	20	26	20	18	22	10	11	9	13	13	13	12	3	20	12	11	13	14	10	359	50人-99人
30人-49人	16	18	10	18	16	10	13	12	9	13	10	8	19	6	8	4	14	7	10	12	16	8	11	5	273	30人-49人
300人以上	6	5	3	9	6	4	4	2	1	3		1	3	3	5		3	1	3	4	3	5	9	1	84	300人以上
合計	83	92	103	99	100	98	110	99	77	87	60	58	70	58	55	57	57	44	60	72	62	66	80	65	1,812	合計

010709その他の印刷・製本業における死傷災害の月別の経年推移（1999-2022年）

月	1999	2000	2001	2002	2003	2004	2005	2006	2007	2008	2009	2010	2011	2012	2013	2014	2015	2016	2017	2018	2019	2020	2021	2022	合計	月
8月	7	8	8	11	9	11	10	7	8	7	2	2	3	5	3	8	8		7	8	5	4	4	8	153	8月

北海道	1	1	2		2		1		1	1	1				3	4	1	3	1	4		2		3	31	北海道
静岡		5	2		4		6	3	2	4	1	1	3					1	1	4	3	2	1	2	45	静岡
栃木	3	1			1		1	2	2	1	2	1	2	1	3	1		3	2	5	1	4	5	2	43	栃木
京都	2	2	2		3		2	5	2		3	1		2	1	2			1	1	1	1		2	33	京都
香川	1		1				2	1		1	3			2		1	1	1	3	1	1	1	1	2	23	香川
長野	1	1			1		1		3					3	3	2	1	1			2	1		2	22	長野
福島	1	4	1					1							1		1	2		2		1	3	2	19	福島
岐阜	1	5	5		2		8	4	2	3	3	4	4	4	9	3		2	3	6	1	2	2	1	74	岐阜
千葉	1	1	3		4		2	2		3	1	1	3		2					1	2	4	3	1	34	千葉
岡山	2	1			4		1	2					3		1	2	3		2	1	2	2	3	1	30	岡山

馬	2		2		1		1	1				1	2		4	1	1	1	2		1	1	2		23	馬	
新潟		2	6		3			1	1	2			1				1									17	新潟
高知		1			1		2	1	2	1	1	2		1	1	1				2	1					17	高知
島根	2		1		5		2	2		1	1		1													15	島根
宮城		2										1		1	1			1	1		1	2	1			11	宮城
徳島		1	2				1			1			1	1			1	1					2			11	徳島
富山		2					2	1		2				1			1	1								10	富山
熊本								2			1	1			1			1			2	2				10	熊本
岩手	1		1				1			2			2						1				1			9	岩手
山形	1						1		1	1	1			2									1			8	山形
青		1	1		1													1		1				1		6	青

縄			1																					1	縄	
合計	83	92	103	99	100	98	110	99	77	87	60	58	70	58	55	57	57	44	60	72	62	66	80	65	1,812	合計

出典：<https://anzeninfo.mhlw.go.jp/user/anzen/tok/anst00.html>（職場のあんぜんサイト）

https://www.jisha.or.jp/international/topics/202312_02.htmlに戻る。