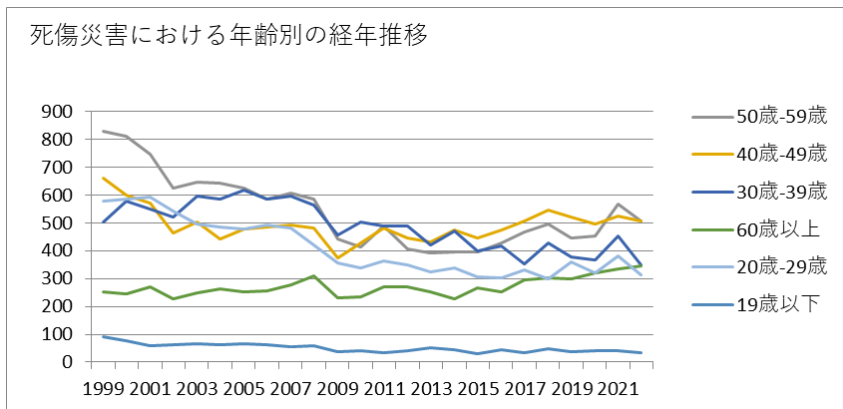
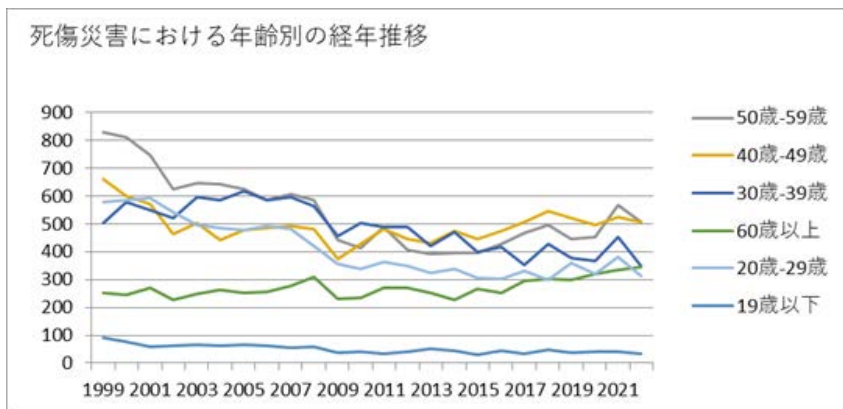


0108化学工業における死傷災害の年齢別、規模別、月別及び都道府県別の経年推移（1999-2022年）



0108化学工業における死傷災害の年齢別の経年推移（1999-2022年）



0108化学工業における死傷災害の労働者規模別の経年推移（1999-2022年）





計	2,916	2,891	2,791	2,443	2,558	2,482	2,517	2,469	2,508	2,417	1,895	1,959	2,130	2,001	1,869	1,949	1,844	1,919	1,990	2,120	2,039	1,993	2,301	2,057	54,058	計
---	-------	-------	-------	-------	-------	-------	-------	-------	-------	-------	-------	-------	-------	-------	-------	-------	-------	-------	-------	-------	-------	-------	-------	-------	--------	---

0108化学工業における死傷災害の労働者規模別の経年推移（1999-2022年）

労働者規模	1999	2000	2001	2002	2003	2004	2005	2006	2007	2008	2009	2010	2011	2012	2013	2014	2015	2016	2017	2018	2019	2020	2021	2022	合計	労働者規模
100人-299人	476	452	427	392	431	387	414	421	517	490	406	450	408	381	390	416	401	448	438	467	502	489	639	519	10,761	100人-299人
10人-29人	770	772	743	648	663	615	649	618	554	578	436	454	524	494	470	472	466	427	470	452	416	417	445	398	12,951	10人-29人
50人-99人	460	412	441	386	410	404	418	417	433	389	314	325	411	323	318	343	290	347	364	382	400	360	383	373	9,103	50人-99人
30人-49人	466	487	445	383	376	393	376	361	401	406	280	287	327	335	276	265	303	289	311	345	309	303	358	315	8,397	30人-49人



7月	231	259	274	238	229	236	232	224	217	230	192	176	195	166	193	161	180	152	171	182	194	159	186	173	4,850	7月
10月	249	236	255	212	221	218	202	184	215	204	156	167	193	165	159	181	168	182	171	176	161	193	185	172	4,625	10月
2月	264	256	276	213	219	195	205	235	217	225	146	155	182	178	169	182	161	164	181	188	189	181	202	161	4,744	2月
11月	219	242	211	204	198	182	190	201	211	167	156	148	164	171	168	159	156	162	159	193	169	155	170	160	4,315	11月
4月	226	214	248	220	223	212	198	194	220	214	149	149	172	174	156	148	153	165	132	163	164	152	189	157	4,392	4月
12月	216	190	189	172	172	176	200	186	179	137	156	129	182	138	136	140	134	139	165	135	140	146	160	154	3,871	12月
8月	260	213	211	196	220	197	220	200	209	209	156	166	170	170	153	150	145	181	170	176	178	178	215	149	4,492	8月
合計	2,916	2,891	2,791	2,443	2,558	2,482	2,517	2,469	2,508	2,417	1,895	1,959	2,130	2,001	1,869	1,949	1,844	1,919	1,990	2,120	2,039	1,993	2,301	2,057	54,058	合計

0108化学工業における死傷災害の都道府県別の経年推移（1999-2022年）

県	1999	2000	2001	2002	2003	2004	2005	2006	2007	2008	2009	2010	2011	2012	2013	2014	2015	2016	2017	2018	2019	2020	2021	2022	合計	県
愛知	231	233	189		207		179	182	144	167	128	136	154	156	140	140	142	127	139	163	153	154	161	164	3,589	愛知
大阪	326	305	284		252		233	279	239	206	204	190	179	183	169	188	157	164	175	200	157	155	168	158	4,571	大阪

埼玉	186	183	167		191		152	162	164	148	130	151	121	133	117	128	129	122	133	119	126	114	132	149	3,157	埼玉
静岡	145	163	155		127		120	123	128	130	98	111	123	103	87	93	91	118	125	118	108	99	119	123	2,607	静岡
茨城	94	101	113		79		116	103	97	96	84	73	99	70	60	68	84	70	86	85	88	103	83	106	1,958	茨城
兵庫	226	211	163		194		163	146	132	149	90	107	135	117	109	114	113	101	114	123	126	114	118	104	2,969	兵庫
千葉	96	98	107		61		95	89	102	110	91	102	66	81	88	73	75	76	69	85	83	89	88	81	1,905	千葉
群馬	69	83	73		78		75	67	86	69	48	61	56	54	57	63	58	75	49	65	61	76	86	74	1,483	群馬
三重	85	86	93		88		80	88	93	100	55	66	62	62	77	80	56	62	66	64	57	52	126	72	1,670	三重
神奈川	116	104	118		91		113	87	81	86	69	81	84	78	69	79	59	79	67	74	70	79	115	69	1,868	神奈川
岐阜	74	106	93		73		86	85	90	71	43	75	71	55	64	59	54	59	50	66	64	67	80	66	1,551	岐阜
岡山	59	54	50		55		57	49	74	66	39	52	56	49	47	58	50	48	46	59	66	58	50	60	1,202	岡山
福	47	33	48		38		46	50	51	38	41	41	37	36	33	31	25	32	44	47	40	40	57	55	910	福







大分	24	18	16		9		6	15	11	13	9	11	11	14	7	16	12	12	15	15	8	9	20	16	287	大分
石川	8	12	15		17		5	12	11	9	7	9	7	11	8	11	6	13	15	13	13	10	17	14	243	石川
山梨	15	15	11		17		18	20	18	21	29	6	15	10	8	15	13	12	15	12	20	10	18	13	331	山梨
愛媛	20	23	35		12		18	14	16	16	12	15	20	21	21	11	13	16	17	13	13	15	19	12	372	愛媛
宮城	31	24	23		40		36	21	23	29	25	23	29	25	19	18	25	20	19	20	16	28	23	11	528	宮城
秋田	11	8	13		11		7	5	12	19	7	5	5	10	8	9	7	3	4	12	13	9	13	9	200	秋田
島根	9	9	7		9		14	7	13	5	5	5	15	8	7	6	4	11	12	12	10	12	16	8	204	島根
鹿児島	8	11	10		5		9	8	7	4	3	3	4	3	5	5	7	4	5	12	8	11	10	7	149	鹿児島
長崎	6	2	7		5			8	7	5	3	3	4	3	2	2	4	2	6	2	3	2	5	6	87	長崎
高知	3	4	5		4		2	2	6	3	4	3	4	6	6	5	3	5	6	1	6	7	7	5	97	高知
沖縄	3	5	4		3		2	6	3	4	2	4	3	2	5	2	2	3	5	5	3	1	6	5	78	沖縄

青森	10	7	9		3		1	3	1	3	3	3	4	5	1	2	3	1	5	2	2	3	9	4	84	青森
鳥取	8	6	12		4		8	6	9	6	6	3	7	2	3	3	5	3	2	6	6	4	11	3	123	鳥取
合計	2,916	2,891	2,791	2,443	2,558	2,482	2,517	2,469	2,508	2,417	1,895	1,959	2,130	2,001	1,869	1,949	1,844	1,919	1,990	2,120	2,039	1,993	2,301	2,057	54,058	合計

出典：<https://anzeninfo.mhlw.go.jp/user/anzen/tok/anst00.html>（職場のあんぜんサイト）

[https://www.jisha.or.jp/international/topics/202312\\_02.html](https://www.jisha.or.jp/international/topics/202312_02.html)に戻る。