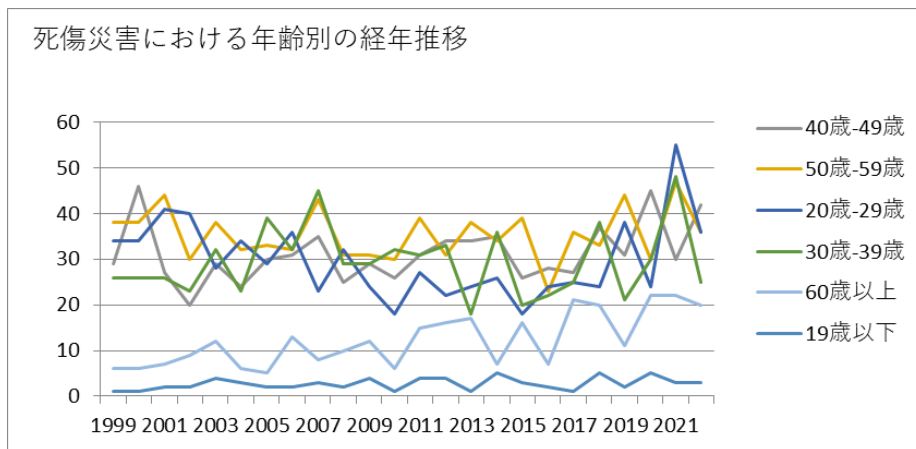
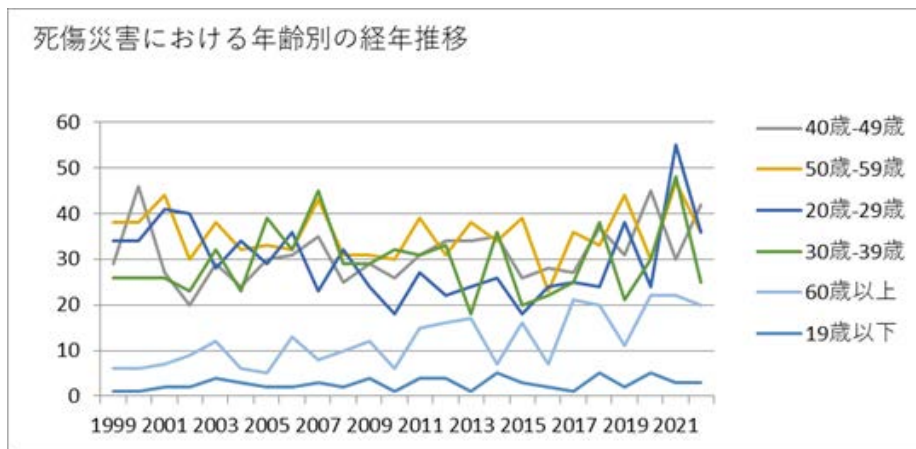


010803医薬品製造業における死傷災害の年齢別、規模別、月別及び都道府県別の経年推移（1999-2022年）



010803医薬品製造業における死傷災害の年齢別の経年推移（1999-2022年）



010803医薬品製造業における死傷災害の労働者規模別の経年推移（1999-2022年）







人-99人	17	16	31	18	25	17	29	21	24	25	13	12	27	21	16	23	19	10	12	25	16	30	26	19	492	人-99人
30人-49人	21	22	16	17	17	13	13	20	16	14	14	12	15	9	13	10	11	7	12	14	8	9	6	7	316	30人-49人
10人-29人	27	15	23	18	19	12	16	17	10	14	9	17	11	16	10	8	14	9	12	13	6	7	5	7	315	10人-29人
9人以下	9	10	10	12	10	4	8	5	8	4	5	3	3	5	5	8	4	1	7	5	4	5	6	2	143	9人以下
合計	134	151	147	124	143	122	138	146	157	129	129	113	147	140	132	143	122	106	135	157	147	156	205	162	3,385	合計

010803医薬品製造業における死傷災害の月別の経年推移（1999-2022年）

月	1999	2000	2001	2002	2003	2004	2005	2006	2007	2008	2009	2010	2011	2012	2013	2014	2015	2016	2017	2018	2019	2020	2021	2022	合計	月
6月	14	9	9	9	8	12	13	14	14	16	15	10	11	11	10	17	18	6	18	12	12	13	12	24	307	6月



8月	8	12	12	6	8	14	8	10	10	11	12	7	14	19	9	8	3	14	9	12	8	11	20	7	252	月
合計	134	151	147	124	143	122	138	146	157	129	129	113	147	140	132	143	122	106	135	157	147	156	205	162	3,385	合計

010803医薬品製造業における死傷災害の都道府県別の経年推移（1999-2022年）

県	1999	2000	2001	2002	2003	2004	2005	2006	2007	2008	2009	2010	2011	2012	2013	2014	2015	2016	2017	2018	2019	2020	2021	2022	合計	県
富山	7	13	5		9		7	20	20	10	15	11	13	16	12	18	14	14	8	16	11	10	14	23	286	富山
静岡	6	18	15		11		12	14	6	6	11	3	8	12	3	16	10	10	13	7	11	14	11	16	233	静岡
埼玉	11	9	10		5		2	6	10	4	13	6	7	6	8	9	9	2	9	10	7	5	11	10	169	埼玉
大阪	24	22	19		24		14	13	19	13	11	15	15	18	22	12	9	5	9	7	12	5	13	9	310	大阪
兵庫	4	7	9		7		5	5	5	5	5	4	10	2	3	6	5	4	9	4	6	9	8	9	131	兵庫
三重	4	6	5		5		7	4	8	6	7	4		4	3	3	3	1	8	5	2	4	54	7	150	三重
奈良	3		5		6		4	5	3	12	4	4	4	5	6	3	3	5	3	5	9	7	6	5	107	奈良

山形		2			4		4	3	2	4	4	3	2	2	3	3	3	1	3		3	4	2	5	57	山形
群馬	1		2				2		1	2	2	1			1	2	2	3	3		1	7	6	5	41	群馬
宮崎		1	1				2	2	2		1		1	1		1	1	1			1	2		5	22	宮崎
滋賀	6	8	2		7		6	3	1	4	7	6	3	2	8	5	3	4	3	4	4	5	6	4	101	滋賀
香川	4	5	1		2		6	4	9	4	3	6	6	6	1	2	3	3	7	9	5	5	6	4	101	香川
神奈川	6	5	7		2		2	2	4	3	3	7	9	3	1	3		1	4	7	3	4	4	4	84	神奈川
栃木	1		3		2		5	8	4	2	2	2	5	5	4	3	2	1	6	4	5	4	5	4	77	栃木
福島	1	1	6		3		4	1	6	3	4	5	1	3	2	2	2	3	1	4	3	11	3	4	73	福島
熊本	1	6	3		2		4		6	3			3		1	1	1	4	5	7	4	4	3	4	62	熊本
岡山	5	3	4		1		2	1	2		2		1	1	3	5	5	1	4	8	6	2	1	4	61	岡山









縄					1		1								1												3	縄
合計	134	151	147	124	143	122	138	146	157	129	129	113	147	140	132	143	122	106	135	157	147	156	205	162	3,385	合計		

出典：<https://anzeninfo.mhlw.go.jp/user/anzen/tok/anst00.html>（職場のあんぜんサイト）

[https://www.jisha.or.jp/international/topics/202312\\_02.html](https://www.jisha.or.jp/international/topics/202312_02.html)に戻る。