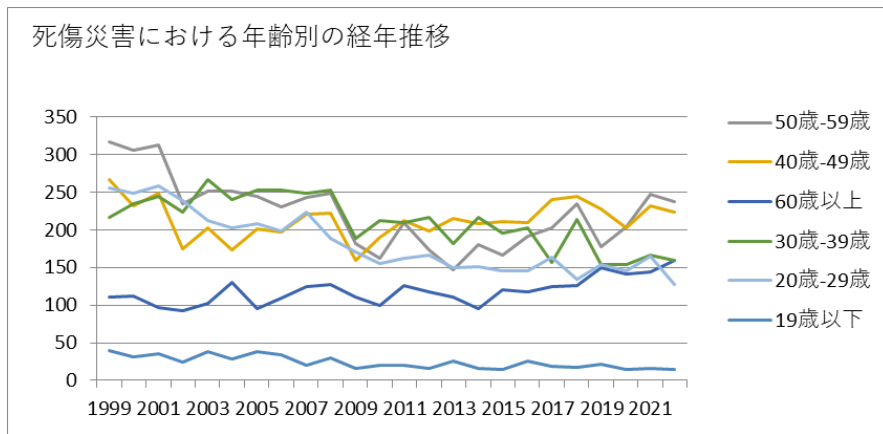
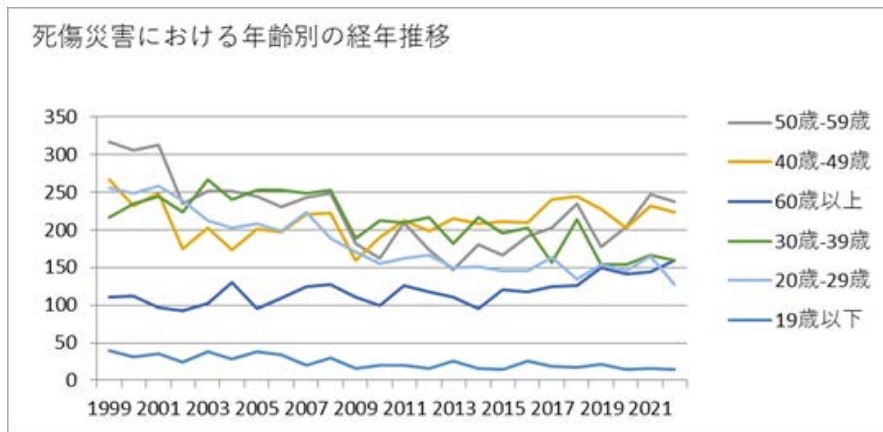


010805プラスチック製品製造業における死傷災害の年齢別、規模別、月別及び都道府県別の経年推移（1999-2022年）



010805プラスチック製品製造業における死傷災害の年齢別の経年推移（1999-2022年）



010805プラスチック製品製造業における死傷災害の労働者規模別の経年推移（1999-2022年）

50 歲- 59 歲	317	306	312	234	252	251	244	231	243	249	182	162	209	174	147	180	167	192	203	234	178	204	247	237	5,355	50 歲- 59 歲
40 歲- 49 歲	267	232	249	175	203	173	201	197	221	222	160	190	213	198	215	208	211	210	240	245	228	202	232	224	5,116	40 歲- 49 歲
60 歲 以 上	110	112	97	92	102	130	95	109	124	127	110	100	126	117	111	95	120	118	125	126	149	142	144	160	2,841	60 歲 以 上
30 歲- 39 歲	216	235	245	224	266	240	253	253	248	253	189	212	210	217	182	217	195	202	157	214	154	154	167	159	5,062	30 歲- 39 歲
20 歲- 29 歲	255	249	258	239	213	203	208	199	224	188	171	155	162	166	149	151	145	145	164	135	154	145	165	128	4,371	20 歲- 29 歲
19 歲 以 下	40	31	36	24	38	28	38	34	20	30	16	20	20	16	26	16	15	25	19	18	21	14	16	15	576	19 歲 以 下

30人-49人	200	191	200	175	172	193	175	168	182	210	137	130	152	166	139	137	167	161	159	196	157	145	175	158	4,045	30人-49人
9人以下	246	247	252	208	229	212	201	194	173	137	138	120	121	107	102	111	104	107	91	90	75	77	93	88	3,523	9人以下
300人以上	30	36	39	32	31	41	29	44	43	62	39	51	44	47	39	43	34	51	48	58	35	61	60	45	1,042	300人以上
合計	1,205	1,165	1,197	988	1,074	1,025	1,039	1,023	1,080	1,069	828	839	940	888	830	867	853	892	908	972	884	861	971	923	23,321	合計

010805プラスチック製品製造業における死傷災害の月別の経年推移（1999-2022年）

月	1999	2000	2001	2002	2003	2004	2005	2006	2007	2008	2009	2010	2011	2012	2013	2014	2015	2016	2017	2018	2019	2020	2021	2022	合計	月
6月	112	99	112	79	82	105	102	88	88	94	69	86	84	79	66	77	98	75	65	79	75	62	93	100	2,069	6月
9月	101	134	81	90	94	85	82	73	82	78	61	73	76	73	72	70	59	75	73	81	91	79	74	87	1,944	9月
3月	102	107	102	83	72	93	104	82	97	93	67	73	83	74	57	78	82	69	80	86	73	65	79	86	1,987	3月

10月	92	96	114	84	97	83	72	75	91	81	75	72	90	69	62	73	79	82	88	76	58	90	79	85	1,963	10月
7月	108	101	110	73	104	101	104	95	93	110	85	71	93	74	83	59	86	69	92	94	84	63	85	77	2,114	7月
5月	92	87	98	86	95	73	78	102	106	89	61	61	71	75	69	64	61	73	67	73	64	61	77	77	1,860	5月
4月	100	83	119	93	96	93	85	79	88	95	59	66	73	85	85	82	67	69	61	88	73	66	93	73	1,971	4月
12月	83	67	80	70	77	65	76	81	73	57	68	53	78	59	66	62	55	66	68	65	70	71	74	73	1,657	12月
1月	97	102	89	75	85	88	94	92	87	109	76	77	82	70	72	78	59	75	83	105	64	72	74	70	1,975	1月
8月	115	83	87	76	89	75	87	72	88	87	65	77	68	76	71	68	77	79	87	67	73	78	78	67	1,890	8月
11月	94	94	90	92	97	83	81	86	91	72	71	62	66	79	64	72	66	73	66	81	72	73	72	65	1,862	11月
2月	109	112	115	87	86	81	74	98	96	104	71	68	76	75	63	84	64	87	78	77	87	81	93	63	2,029	2月
合計	1,205	1,165	1,197	988	1,074	1,025	1,039	1,023	1,080	1,069	828	839	940	888	830	867	853	892	908	972	884	861	971	923	23,321	合計

県	1999	2000	2001	2002	2003	2004	2005	2006	2007	2008	2009	2010	2011	2012	2013	2014	2015	2016	2017	2018	2019	2020	2021	2022	合計	県
愛知	139	117	100		99		86	97	72	92	65	83	82	75	69	82	91	66	81	89	80	91	99	95	1,950	愛知
大阪	124	116	115		105		96	117	93	90	78	52	82	76	72	77	77	72	85	89	79	57	73	70	1,895	大阪
静岡	64	78	77		57		48	65	74	74	53	69	74	57	52	48	53	74	67	61	48	54	68	67	1,382	静岡
埼玉	68	55	77		80		76	68	70	58	44	68	52	56	50	57	54	56	49	53	51	42	57	58	1,299	埼玉
茨城	53	52	58		34		57	51	56	48	42	30	48	37	23	30	39	30	43	47	48	62	40	53	981	茨城
群馬	37	29	42		53		38	35	48	42	31	39	37	40	40	37	37	50	23	38	32	39	42	47	856	群馬
岐阜	40	64	56		30		48	44	47	35	23	38	36	24	34	26	29	41	28	36	36	44	41	40	840	岐阜
栃木	41	48	48		50		35	38	34	38	33	24	33	47	36	28	21	35	34	42	35	27	32	33	792	栃木
三重	32	23	39		25		18	36	34	24	20	21	24	22	31	33	27	20	22	32	23	24	35	33	598	三重
千葉	39	38	34		18		35	41	39	44	47	41	24	41	33	36	28	30	30	40	41	35	37	32	783	千葉

山	16	26	21		36		22	18	19	20	25	16	15	16	6	20	17	21	22	24	12	16	15	13	416	山
新 潟	22	18	20		21		24	19	21	14	14	11	13	10	13	21	11	9	13	16	16	14	14	13	347	新 潟
福 井	13	13	24		7		13	6	17	25	12	15	13	17	12	7	11	16	17	10	11	15	22	13	309	福 井
香 川	24	14	19		8		6	5	9	8	4	8	11	13	10	9	13	11	8	22	10	9	8	12	241	香 川
佐 賀	7	6	6		7		9	5	8	13	5	9	5	4	8	7	8	3	9	11	11	12	8	11	172	佐 賀
東 京	46	32	46		31		21	25	25	25	19	21	19	14	13	13	8	18	12	13	16	17	8	10	452	東 京
北 海 道	20	9	20		12		9	5	16	14	6	12	9	12	14	17	10	16	14	7	8	9	18	10	267	北 海 道
山 口	13	10	15		13		12	5	12	17	9	4	14	8	5	9	12	8	9	14	13	9	7	9	227	山 口
山 形	5	13	10		10		10	9	9	7	8	5	15	7	9	3	8	4	16	10	6	5	8	9	186	山 形
岩 手	7	13	7		9		7	10	13	4	6	3	15	9	6	5	8	13	6	9	5	11	9	9	184	岩 手
石	3	3	7		11		1	5	4	7	6	6	6	5	5	6	5	7	8	6	7	7	11	8	134	石

川																									川	
徳島	5	2	4		1		13	4	3	7	10	4	8	7	1		5	4	7	1	6	1	6	7	106	徳島
和歌山	14	11	7		11		11	10	9	7	3	7	10	4	4	5	8	4	9	8	7	7	5	6	167	和歌山
大分	5	6	7		6		2	6	4	8	2	4	4	5	3	7	7	6	11	10	3	1	5	6	118	大分
宮城	14	11	6		18		18	14	8	14	12	9	8	11	9	7	8	12	11	8	7	14	6	5	230	宮城
山梨	9	10	8		12		12	14	14	10	18	5	8	7	4	10	8	6	7	9	9	6	15	5	206	山梨
熊本	9	8	6		6		11	8	23	8	10	6	8	6	12	12	9	11	8	9	8	5	5	5	193	熊本
沖縄	1	2			1			3	2	3	2	1	1	2	4		1	1	3	2	2		6	5	42	沖縄
愛媛	5	5	13				2	7	6	6	4	2	4	8	9	5	2	10	5	5	2	4	5	4	113	愛媛
島根	4	5	3		5		6	1	7	2	3	1	7	4	2	4	4	7	9	8	4	8	10	4	108	島根
宮崎	3	4	8		1		3	3	5	6	4	1	3	1	5	3	6	3	2	4	6	4	3	4	82	宮崎

秋田	5	2	4		5		1	3	5	3	4	3	1	3		4	3		1	6	7	6	2	4	72	秋田
長崎	5	1	2		2			3		3	1	2	2	1	1	2	2	1	2	1	2	1	2	4	40	長崎
鹿児島	4	5	4		2		3	4	1	2		1	3	1	1	2	1	1		5	3	7	4	3	57	鹿児島
高知	1	2	3						5	1	4	1	1	1	3	2	1	3	1		1	2	6	3	41	高知
青森	2	1	4					3	1	1		1	1	3		2	3	1	4			1	5	3	36	青森
鳥取	2	2	7		3		6	4	7	5	5	3	5		1	1	4	2	1	4	3	2	5		72	鳥取
合計	1,205	1,165	1,197	988	1,074	1,025	1,039	1,023	1,080	1,069	828	839	940	888	830	867	853	892	908	972	884	861	971	923	23,321	合計

出典：<https://anzeninfo.mhlw.go.jp/user/anzen/tok/anst00.html>（職場のあんぜんサイト）

https://www.jisha.or.jp/international/topics/202312_02.htmlに戻る。