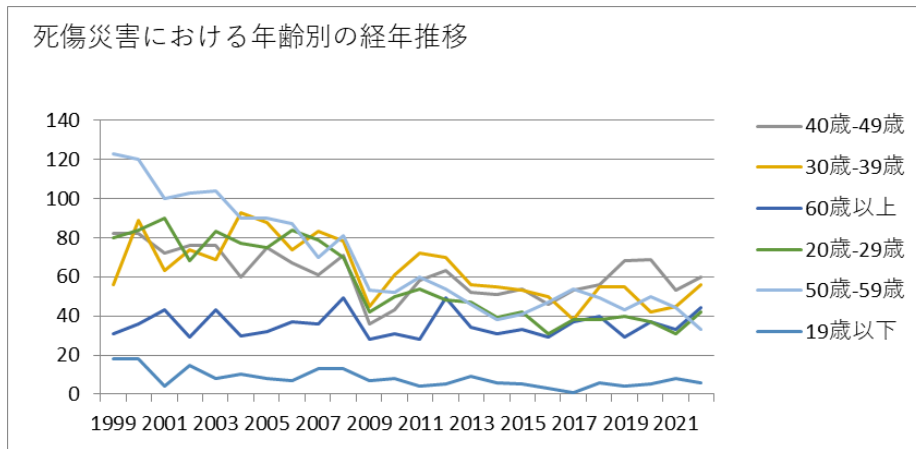
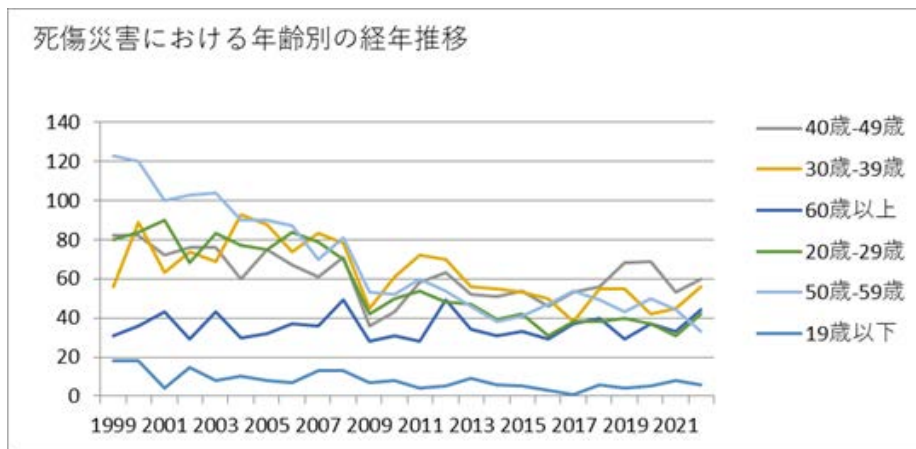


010806ゴム製品製造業における死傷災害の年齢別、規模別、月別及び都道府県別の経年推移（1999-2022年）



010806ゴム製品製造業における死傷災害の年齢別の経年推移（1999-2022年）



010806ゴム製品製造業における死傷災害の労働者規模別の経年推移（1999-2022年）

人-99人	54	41	50	40	57	41	52	50	48	45	25	26	45	31	39	36	28	43	33	35	45	39	42	44	989	人-99人
30人-49人	70	69	43	65	49	49	51	49	56	40	19	31	38	52	31	31	36	20	42	31	39	33	35	43	1,022	30人-49人
10人-29人	85	116	108	98	103	88	93	73	67	77	72	58	59	64	58	42	54	49	42	57	41	50	49	38	1,641	10人-29人
9人以下	61	75	58	65	73	85	62	74	50	47	25	36	29	34	32	30	22	29	33	30	24	17	20	22	1,033	9人以下
合計	390	429	372	365	383	360	368	356	342	362	211	245	276	289	244	220	228	206	221	244	239	240	214	241	7,045	合計

010806ゴム製品製造業における死傷災害の月別の経年推移（1999-2022年）

月	1999	2000	2001	2002	2003	2004	2005	2006	2007	2008	2009	2010	2011	2012	2013	2014	2015	2016	2017	2018	2019	2020	2021	2022	合計	月
2月	41	31	35	32	33	31	45	36	38	29	13	19	18	26	26	20	27	14	16	22	11	23	19	25	630	2月

茨城	14	11	13		8		17	10	14	13	10	9	15	3	12	7	5	5	5	5	5	7	8	10	206	茨城
岐阜	13	14	16		18		12	20	16	12	7	13	12	6	11	14	8	7	9	12	6	11	10	9	256	岐阜
神奈川	18	15	18		10		8	12	6	5	4	3	10	10	8	6	9	9	5	6	8	7	1	9	187	神奈川
静岡	21	19	18		16		25	14	17	22	13	15	15	19	11	7	7	9	16	11	8	10	9	8	310	静岡
奈良	13	16	12		11		12	18	8	7	8	8	9	8	7	6	6	7	9	5	10	10	6	8	204	奈良
千葉	12	17	9		10		9	9	15	12	8	11	6	8	6	8	9	4	4	5	13	8	7	8	198	千葉
福島	9	9	6		2		8	6	6	5	1	3	8	11	6	2	5	2	8	13	7	7	8	7	139	福島
滋賀	6	6	7		4		5	4	2	6		2	1	4	5	6	1	3	9	2	5	4	5	7	94	滋賀
福岡	7	20	9		14		16	11	10	10	9	9	12	16	7	6	5	5	10	9	11	8	9	6	219	福岡
佐賀		4	3		4		3	4	2	6	3	3	6	1	5		1	5	3	6	4	1	3	6	73	佐賀

東京	15	18	22		21		22	15	11	11	8	7	12	6	12	6	7	10	11	5	6	3	5	5	238	東京
栃木	16	9	12		7		16	15	12	11	12	7	11	7	7	4	10	9	7	6	13	2	9	5	207	栃木
群馬	7	18	5		9		8	4	5	9	1	5	2	2	5	3	6	5	6	8	8	5	5	4	130	群馬
新潟	3	1	5		2		2	9	6	4	1	2	4	3	5	4	1	1		4	5	5	4	4	75	新潟
宮城	5	2	6		14		5	2	5	9	8	7	6	2	3	8	9		3	5	3	8	7	3	120	宮城
大分	1		1					1	2	2	1			1	1	2	1	1	2		2	2	2	3	25	大分
北海道	6	4	7		9		5	3	6	4	4	1	2	6	3	1	2	4	2	6	3	7	6	2	93	北海道
宮崎	6	5	8		5		5	6	2	4		3		5	1	3	3	1	7	1		6	4	2	77	宮崎
富山	3	4	6		3		3	4	10	3	2	3	2	5	2	3	6	1	2	1	1	3	2	2	71	富山
熊本	2	5	2		1		2	5	4	2	2	1	1	3		2	2	1	4	2	1		1	2	45	熊本

島根	3		2		1		6	4	3			1	6	4	1	1		1			2		2	2	39	島根
鳥取	2	4	2		1		1		1				1	1	1	1	1		1	2		2	2	2	24	鳥取
石川			2		2		1		2	1			1		1	2			3	2	1	1	2	2	23	石川
京都	3	1	3		4		1	4	2	1			2	1	2		3	1	3	1	3	4		1	40	京都
香川	1	2	4		2		1	2	1				1	1	1	1	3			1	4	2	5	1	33	香川
山形	2	4	2		4		1	3		1	2	1	1		1		2			1		1		1	27	山形
山梨		2			1		3			1			1		2	1	1	1	3		1			1	18	山梨
福井	1				2				2			2		1		1	1	1		2		1	1	1	16	福井
山口	6	12	7		5		9	6	6	6	3	3	5	4	4	7	3	9		3	8	7	4		117	山口
和歌山	5	1	4		3		1	1	3	3	3	3	3	4	2	2	1	1	1	2	5	2	2		52	和歌山

合 計	390	429	372	365	383	360	368	356	342	362	211	245	276	289	244	220	228	206	221	244	239	240	214	241	7,045	合 計
--------	-----	-----	-----	-----	-----	-----	-----	-----	-----	-----	-----	-----	-----	-----	-----	-----	-----	-----	-----	-----	-----	-----	-----	-----	-------	--------

出典：<https://anzeninfo.mhlw.go.jp/user/anzen/tok/anst00.html>（職場のあんぜんサイト）

https://www.jisha.or.jp/international/topics/202312_02.htmlに戻る。