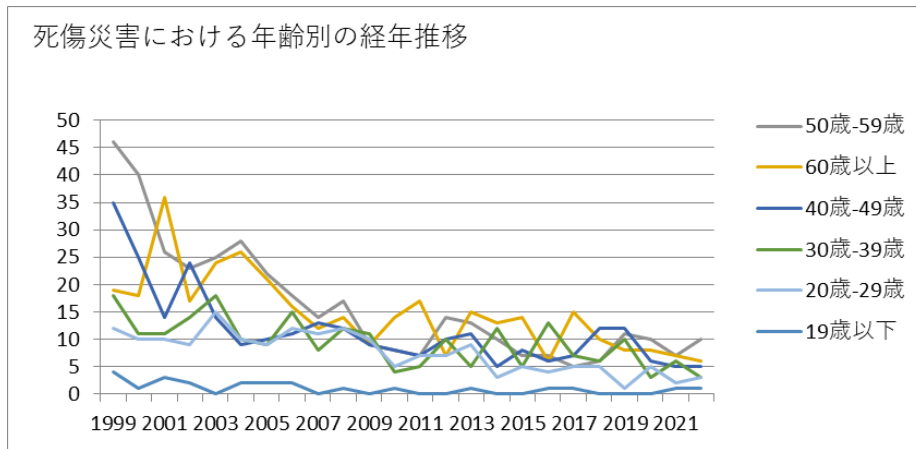
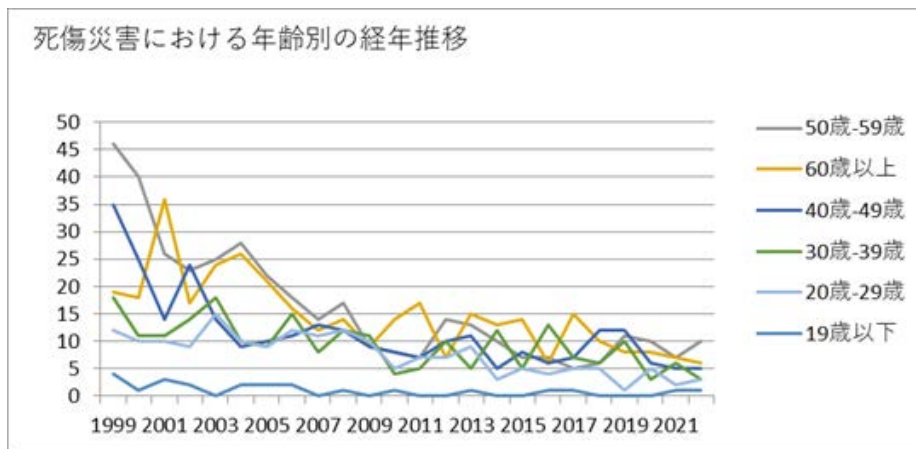


010807皮革・同製品製造業における死傷災害の年齢別、規模別、月別及び都道府県別の経年推移（1999-2022年）



010807皮革・同製品製造業における死傷災害の年齢別の経年推移（1999-2022年）



010807皮革・同製品製造業における死傷災害の労働者規模別の経年推移（1999-2022年）

99人	16	11	8	11	7	9	10	6	10	7	6	4	3	4	8	8	7	8	3	7	7	8	7	4	179	99人
100人-299人	10	5	5	9	1	2	6	11	8	11	4	3	3	4	3	3	1	4	4	2	3	2	7	4	115	100人-299人
300人以上	45	34	30	28	28	30	20	18	12	25	13	16	17	10	17	12	13	11	11	11	14	7	4	3	429	300人以上
合計	134	105	100	89	96	85	73	74	58	68	48	40	43	48	54	43	39	37	40	39	42	32	28	28	1,443	合計

010807皮革・同製品製造業における死傷災害の月別の経年推移（1999-2022年）

月	1999	2000	2001	2002	2003	2004	2005	2006	2007	2008	2009	2010	2011	2012	2013	2014	2015	2016	2017	2018	2019	2020	2021	2022	合計	月
6月	14	12	9	6	10	9	4	5	8	3	9	3	5	3	6	4	2	5	1	4	3	6	3	5	139	6月

2月	17	11	9	10	8	15	11	6	4	10	2	3	3	1	1	3	2	6	2		3	3	3		133	月
合計	134	105	100	89	96	85	73	74	58	68	48	40	43	48	54	43	39	37	40	39	42	32	28	28	1,443	合計

010807皮革・同製品製造業における死傷災害の都道府県別の経年推移（1999-2022年）

県	1999	2000	2001	2002	2003	2004	2005	2006	2007	2008	2009	2010	2011	2012	2013	2014	2015	2016	2017	2018	2019	2020	2021	2022	合計	県
兵庫	64	36	36		50		32	27	19	19	18	17	18	19	14	15	16	11	19	11	16	15	6	7	485	兵庫
東京	17	29	13		15		7	8	6	9	6	3	4	3	7	8	4	6	1	4	5		3	4	162	東京
埼玉	5	3	2		3		2	3	3	4	1	2	1	2	4			1	4	2	1		1	3	47	埼玉
静岡	3		3				1	2	3	2	1	2	3	2	1	2		1	1	3	1		2	2	35	静岡
広島	1	1	1										1										1	2	7	広島
山形	1	2	2		2		3	5	1	3		4	1	2	6		1	7	1		2	1	2	1	47	山形
長野	1	4	2				4	2	5	4	2		2	3	3	2	1	2	1	1	2	3	2	1	47	長野

福島	4		3				1	3	2	1	2		1	1	3		2	1	2	1	1	1		1	30	福島		
新潟	1	1			3		2	5	2	2	1	1		1	1	2	1	2	1						1	27	新潟	
和歌山	4	5	3		2		1	2	3		1	1			1									1	1	25	和歌山	
千葉	2	1	1		1		1	3		2	2				2	2	3							1	2	1	24	千葉
栃木	1	2	1		2		1			2		1		1	1									3		1	16	栃木
徳島							1		1	3	2	2	1			1	1		2						1	1	16	徳島
山口							1								1	1		1								1	5	山口
熊本														1					1							1	3	熊本
大阪	6	8	7		1		4	7	2	4	4	2	1	4	3	1	4	1	3	5	1	2	2				72	大阪
奈良	10	2	9		9		3	3	2	2		1	3		1	3	1		2	4	1	1	1				58	奈良

