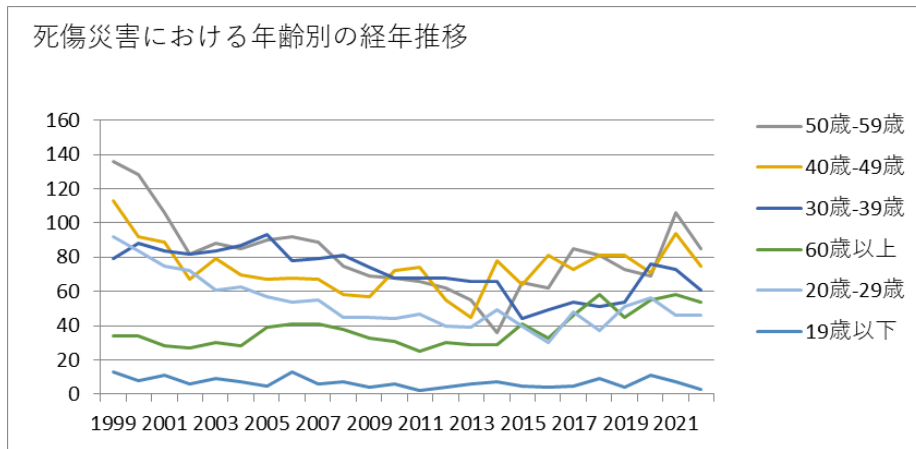
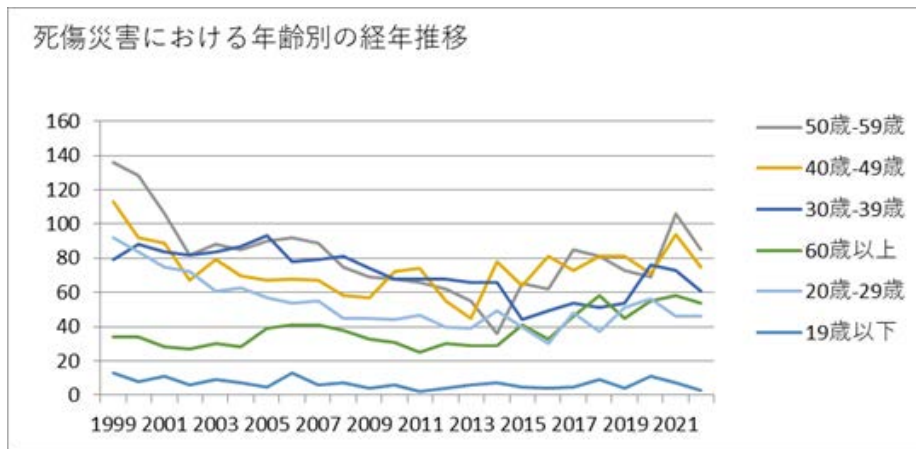


010899その他の化学工業における死傷災害の年齢別、規模別、月別及び都道府県別の経年推移（1999-2022年）



010899その他の化学工業における死傷災害の年齢別の経年推移（1999-2022年）



010899その他の化学工業における死傷災害の労働者規模別の経年推移（1999-2022年）

人以上	24	43	28	25	22	23	16	30	21	26	26	21	26	29	26	27	28	30	24	44	52	51	66	49	757	人以上
50人-99人	89	67	69	66	63	66	68	73	61	54	54	42	41	46	44	41	35	48	53	44	52	59	56	48	1,339	50人-99人
30人-49人	77	85	57	36	50	51	53	44	44	47	49	43	55	44	33	32	43	32	45	39	36	41	46	45	1,127	30人-49人
9人以下	77	56	61	61	68	63	62	51	59	38	37	31	29	30	22	29	32	30	32	35	25	29	29	35	1,021	9人以下
合計	467	434	393	336	351	340	351	346	337	304	282	289	282	259	240	265	259	259	311	317	308	338	384	324	7,776	合計

010899その他の化学工業における死傷災害の月別の経年推移（1999-2022年）

月	1999	2000	2001	2002	2003	2004	2005	2006	2007	2008	2009	2010	2011	2012	2013	2014	2015	2016	2017	2018	2019	2020	2021	2022	合計	月
9月	38	28	28	44	37	33	25	28	29	23	19	25	27	25	18	16	23	18	27	20	21	28	39	40	659	9月

月	40	25	21	24	21	25	33	22	21	16	19	12	27	15	17	22	19	23	31	11	16	18	20	16	514	月
合計	467	434	393	336	351	340	351	346	337	304	282	289	282	259	240	265	259	259	311	317	308	338	384	324	7,776	合計

010899その他の化学工業における死傷災害の都道府県別の経年推移（1999-2022年）

県	1999	2000	2001	2002	2003	2004	2005	2006	2007	2008	2009	2010	2011	2012	2013	2014	2015	2016	2017	2018	2019	2020	2021	2022	合計	県
大阪	66	70	56		38		43	57	48	34	46	43	21	33	30	33	30	33	28	31	24	42	38	33	877	大阪
埼玉	45	38	25		35		24	33	19	23	31	33	22	21	21	18	31	26	27	25	20	25	25	32	599	埼玉
神奈川	35	20	34		30		29	28	15	28	22	28	22	22	20	33	26	27	25	27	23	29	58	30	611	神奈川
兵庫	29	27	24		22		24	22	22	19	18	13	24	14	21	17	13	24	17	22	29	21	25	23	470	兵庫
千葉	17	16	17		9		15	9	16	23	14	15	13	15	13	10	8	8	15	14	11	15	19	17	309	千葉
茨城	6	7	17		15		18	9	9	10	11	13	15	9	7	14	14	14	19	16	11	14	14	17	279	茨城
静	31	29	16		22		14	16	9	12	7	11	10	6	7	4	10	9	16	24	20	14	12	15	314	静

岡																								岡		
愛知	19	32	27		29		27	19	22	21	21	18	18	17	15	13	9	13	22	13	20	17	15	13	420	愛知
群馬	16	13	11		12		9	20	17	6	6	11	8	8	3	15	9	11	9	8	13	16	25	11	257	群馬
福岡	16	9	10		15		7	13	8	9	10	6	9	5	4	5	7	9	5	6	5	14	11	10	193	福岡
岡山	10	13	13		11		8	2	13	3	6	7	13	6	9	10	3	4	9	10	14	13	5	9	191	岡山
滋賀	11	8	11		8		14	11	10	11	10	12	6	4	6	16	8	9	15	12	12	9	9	8	220	滋賀
三重	6	16	10		3		13	9	15	13	7	6	11	9	7	3	5	10	7	7	11	6	17	8	199	三重
福島	4	3	6		4			5	5	4	4	5	5	9	3	5	3	2	8	6	5	3	9	8	106	福島
和歌山	8	2	9				7	9	7	6	6	7	5	6	13	2	5	3	8	9	6	11	8	7	144	和歌山
北海道	7	8	9		3		4	7	6	3	7	5	6	3	3	5	4	6	8	5	3	6	3	7	118	北海道

良	11	7	5		2		4	4	6	4	3	2	1	4	5	5	7	4	4	11	9	2	7	3	110	良
香川	3	2	1		3		2	4	3	5	5	2	4	4	5	5	6	2	4	2	1	3	4	3	73	香川
宮崎	2		3		2		2	1	1	1				1		1	1		2		2	1		3	23	宮崎
富山	8	7	1		6		1	4	5	1	4	1	4	4	1	1	2	3	2	2	4	2		2	65	富山
長野	10	6	3		1		1	2	4	5	2	2	2		1	4	1	2	1		6	2	1	2	58	長野
愛媛	5	6	8		2		1			1		2	3	1	3	1	3		3	2	3	3	4	2	53	愛媛
熊本	4	4			1			2	2	1			1	1	2	4	3	3		3	4	3	1	2	41	熊本
福井	7	3					6	1		1			2	2	1	2	2	2	2	1	2	1	1	2	38	福井
山口	9	6	6		5		6	8	4	4	5	3	3	2	3	2	2	2	1	4	1	9	1	1	87	山口
宮城	6	8	7		3		8	2	4	2	1	4	2	9	2	2	3	3	2	5	2	2	4	1	82	宮城
山		1	1		2				1	2	1	3	4	3	2	1	2	2	1	1			2	1	30	山

森	1		1										2	2											6	森
合計	467	434	393	336	351	340	351	346	337	304	282	289	282	259	240	265	259	259	311	317	308	338	384	324	7,776	合計

出典：<https://anzeninfo.mhlw.go.jp/user/anzen/tok/anst00.html>（職場のあんぜんサイト）

https://www.jisha.or.jp/international/topics/202312_02.htmlに戻る。