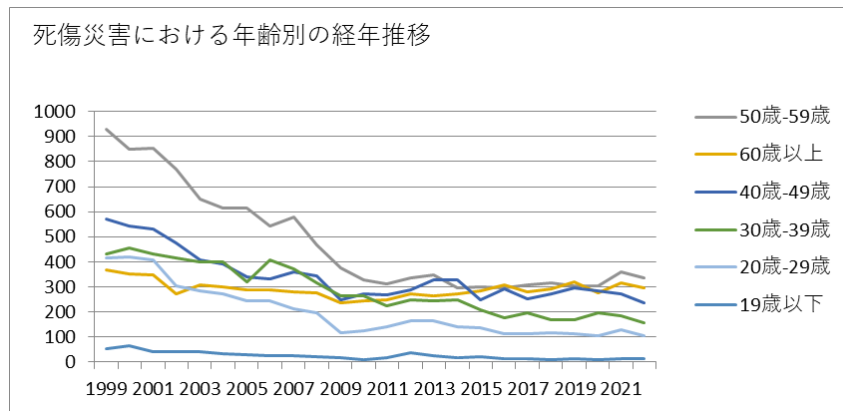
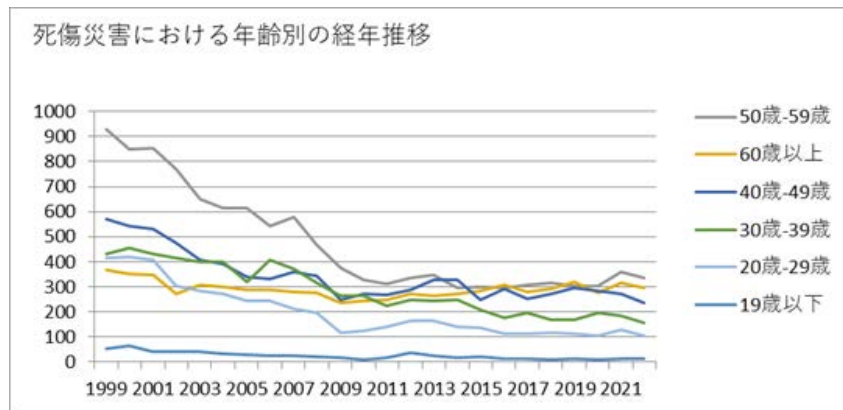


0109土石製品製造業における死傷災害の年齢別、規模別、月別及び都道府県別の経年推移（1999-2022年）



0109土石製品製造業における死傷災害の年齢別の経年推移（1999-2022年）



0109土石製品製造業における死傷災害の労働者規模別の経年推移（1999-2022年）

計	2,770	2,690	2,618	2,278	2,091	2,008	1,834	1,841	1,820	1,619	1,262	1,248	1,212	1,347	1,377	1,307	1,201	1,203	1,170	1,176	1,219	1,174	1,278	1,141	38,884	計
---	-------	-------	-------	-------	-------	-------	-------	-------	-------	-------	-------	-------	-------	-------	-------	-------	-------	-------	-------	-------	-------	-------	-------	-------	--------	---

0109土石製品製造業における死傷災害の労働者規模別の経年推移（1999-2022年）

労働者規模	1999	2000	2001	2002	2003	2004	2005	2006	2007	2008	2009	2010	2011	2012	2013	2014	2015	2016	2017	2018	2019	2020	2021	2022	合計	労働者規模
10人-29人	1,051	1,019	1,056	922	793	864	744	687	707	614	529	508	494	562	570	531	495	508	477	525	506	505	542	483	15,692	10人-29人
30人-49人	494	487	415	376	333	293	286	328	323	296	186	194	184	210	262	257	221	216	210	221	218	220	228	234	6,692	30人-49人
9人以下	638	637	632	597	555	512	483	495	420	397	321	304	302	322	309	266	232	240	233	201	250	220	237	186	8,989	9人以下
50人-99人	349	341	296	235	254	207	217	197	216	164	129	127	126	147	133	149	135	145	138	130	126	126	133	129	4,349	50人-99人

100人-299人	198	163	168	112	117	110	79	104	111	107	72	90	85	75	69	76	89	68	91	86	94	76	107	73	2,420	100人-299人
300人以上	40	43	51	36	39	22	25	30	43	41	25	25	21	31	34	28	29	26	21	13	25	27	31	36	742	300人以上
合計	2,770	2,690	2,618	2,278	2,091	2,008	1,834	1,841	1,820	1,619	1,262	1,248	1,212	1,347	1,377	1,307	1,201	1,203	1,170	1,176	1,219	1,174	1,278	1,141	38,884	合計

0109土石製品製造業における死傷災害の月別の経年推移（1999-2022年）

月	1999	2000	2001	2002	2003	2004	2005	2006	2007	2008	2009	2010	2011	2012	2013	2014	2015	2016	2017	2018	2019	2020	2021	2022	合計	月
9月	264	224	203	183	198	167	155	141	134	127	103	109	85	110	113	113	100	116	100	90	117	86	74	101	3,213	9月
12月	216	203	177	148	148	144	139	137	126	115	99	86	98	109	96	103	85	102	85	77	92	90	102	101	2,878	12月
1月	210	220	237	175	166	168	136	154	148	153	110	131	117	115	110	120	114	109	117	132	107	104	123	99	3,375	1月
2月	227	257	223	212	178	172	159	170	135	149	108	95	83	157	113	126	85	97	100	100	101	94	114	99	3,354	2月
4月	219	197	198	173	161	150	153	150	144	136	106	91	105	102	101	98	95	101	85	75	93	84	99	98	3,014	4月

7月	264	236	237	224	201	192	166	177	174	139	94	104	100	133	138	132	108	101	104	124	106	118	122	97	3,591	7月
6月	233	254	209	171	179	185	150	138	170	160	95	112	134	122	99	102	115	102	102	100	99	97	112	97	3,337	6月
8月	218	226	212	180	177	164	158	155	142	125	93	114	109	101	100	112	100	96	112	89	101	115	104	97	3,200	8月
11月	233	231	211	205	160	167	165	145	168	116	94	109	96	92	124	88	104	104	85	98	101	95	94	92	3,177	11月
10月	229	204	233	194	172	179	147	181	172	147	130	106	101	108	132	109	105	120	87	104	97	101	105	88	3,351	10月
3月	233	225	263	212	185	170	157	160	154	140	126	87	104	96	127	105	94	84	99	94	111	94	126	88	3,334	3月
5月	224	213	215	201	166	150	149	133	153	112	104	104	80	102	124	99	96	71	94	93	94	96	103	84	3,060	5月
合計	2,770	2,690	2,618	2,278	2,091	2,008	1,834	1,841	1,820	1,619	1,262	1,248	1,212	1,347	1,377	1,307	1,201	1,203	1,170	1,176	1,219	1,174	1,278	1,141	38,884	合計

0109土石製品製造業における死傷災害の都道府県別の経年推移（1999-2022年）

県	1999	2000	2001	2002	2003	2004	2005	2006	2007	2008	2009	2010	2011	2012	2013	2014	2015	2016	2017	2018	2019	2020	2021	2022	合計	県
愛知	180	200	204		144		119	125	126	120	87	93	82	97	79	93	89	107	93	100	93	79	92	86	2,488	愛知
岐阜	177	162	149		143		108	139	118	103	83	82	63	84	87	88	82	70	68	62	82	74	72	66	2,162	岐阜

北海道	172	180	146		113		94	85	78	65	50	49	52	55	71	55	40	46	59	48	44	42	49	61	1,654	北海道
福岡	108	128	104		78		81	65	83	68	58	65	57	50	73	60	67	45	50	54	52	61	49	60	1,516	福岡
福島	61	67	64		38		37	42	37	35	21	26	30	38	39	32	32	36	30	37	36	43	57	44	882	福島
千葉	68	67	63		58		52	47	69	51	45	47	42	49	35	49	36	45	45	46	36	41	39	43	1,073	千葉
茨城	125	117	122		81		69	67	76	93	48	62	59	59	70	75	54	48	41	50	53	54	51	39	1,513	茨城
埼玉	81	73	86		84		75	57	78	60	35	59	58	40	47	43	59	43	56	52	52	41	79	39	1,297	埼玉
兵庫	97	103	97		79		66	63	72	61	46	37	42	33	46	35	42	45	33	35	42	49	42	39	1,204	兵庫
三重	82	77	93		71		79	70	77	52	42	34	38	42	35	52	41	41	27	27	33	28	51	34	1,126	三重
岡山	75	79	73		57		54	55	46	44	25	38	28	44	43	40	34	31	35	30	44	43	36	34	988	岡山
栃木	61	62	48		50		41	38	41	25	30	31	25	30	29	18	34	39	30	27	30	26	36	30	781	栃木
熊本	54	38	49		45		44	32	49	25	30	26	26	24	24	23	24	32	26	29	40	31	34	30	735	熊本

秋田	30	31	19		12		10	12	9	16	19	13	14	9	20	10	9	6	11	11	13	10	7	5	296	秋田
鳥取	13	5	8		7		6	10	4	2	4	8	7	6	1	5	3	4	2	6	3	4	7	5	120	鳥取
合計	2,770	2,690	2,618	2,278	2,091	2,008	1,834	1,841	1,820	1,619	1,262	1,248	1,212	1,347	1,377	1,307	1,201	1,203	1,170	1,176	1,219	1,174	1,278	1,141	38,884	合計

出典：<https://anzeninfo.mhlw.go.jp/user/anzen/tok/anst00.html>（職場のあんぜんサイト）

https://www.jisha.or.jp/international/topics/202312_02.htmlに戻る。